

Iso Linnamäki
Pikkulinnamäki

Pappilamäki
Prästgårdsbacken

Myllymäki
Kvarnbacken

Tarmola
Österm...

3.

4.

5.

2.

1.

Ensbäcka

Näsebacken

PORVOO

BORGÅ

Näsi
Näse

Aunela
Ånäs

Hiihtokeskus
Skidcentrum

Bavirata
Travbana

Uudas

Gammebacka

Täytem.
Fyllningsj

Luonnonsuojelu
Naturskyddsomr...

Lotsudden

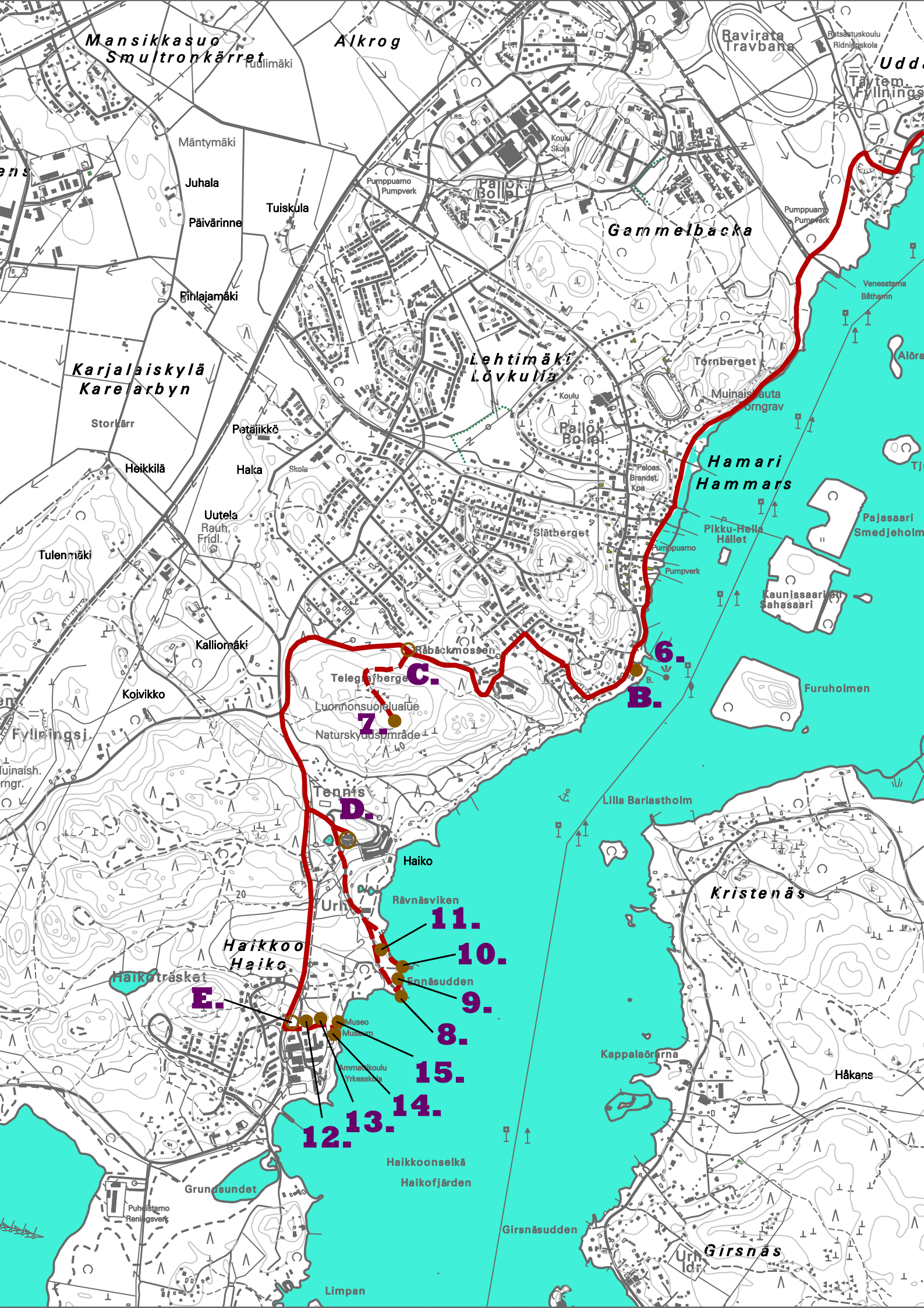
Venesatama
Båthamn

Sikosaari

Svinö

Alörarna

Bredvik



Mansikkasuo
Smultronkärret

Alkrog

Ravirata
Travbana

Udd
Täytem.
Fyllnings

Mäntymäki

Juhala

Päivärinne

Tuiskula

Pumppuamo
Pumpverk

Pallot
Pallot

Koulu
Skola

Pumppuamo
Pumpverk

Gammelbacka

Karjalaiskylä
Karelarbyn

Lehtimäki
Lövkulla

Hamari
Hammars

Storklär

Petäikkö

Haka

Skola

Koulu

Pajasaari
Smedjeholm

Heikkilä

Uutela
Rauh.
Fridl.

Slätberget

Pikku-Hella
Hället

Tulenmäki

Kalliomäki

Telegårberget

Råbacksmossen

6.

Koivikko

Luonnonsuojelualue

Naturskyddsområde

B.

Fyllningsi.

Luinaish.
rnrgr.

Tennis

Haiko

Lilla Barlastholm

Kristenäs

D.

Rävsnäviken

11.

Haikkoo
Haiko

10.

Haikotrasket

Ennäsudden

9.

E.

Museo
Museum

8.

Ammatikoulu
Yrkeskola

15.

12.

13.

14.

Haikkoonselkä

Haikofjärden

Kappalaörarna

Häkans

Puhdistamo
Reningsverk

Grundsundet

Girsnäsudden

Girsnäs

Limpan

EDEL FELTIN TAIDETTA PORVOON MAISEMISSA

Suomen taiteen kultakauden merkittävimpiin taidemaalareihin lukeutuva Albert Edelfelt (1854–1905) syntyi Porvoossa. Hän on maalannut täällä runsaasti teoksia, ennen kaikkea Haikkoossa, jossa hän vietti 26 kesää, mutta myös Porvoon vanhan kaupungin maisemia. Edelfeltin Porvoo- ja Haikkoaiheisista teoksista on valittu 15 kappaletta, ja näistä on sijoitettu tauluja esittäviä julisteita maastoon niihin paikkoihin missä Edelfelt ne maalasi. Hae esite matkailutoimistosta, hyppää pyörän selkään ja lähde seuraamaan taiteilijan jalanjälkiä.

Kohteita esittävä esite on saatavilla suomeksi ja ruotsiksi sekä englanniksi ja venäjäksi. Maalauksia esittävät kyltit ovat kohdanneet jonkin verran ilkivaltaa, ja kaikkia kylttejä ei välttämättä maastossa löydy. Esitteen ja kartan avulla on kuitenkin mahdollista löytää ja tunnistaa maalauksissa esiintyvät maisemat. Lennätinvuoren osuutta varten kannattaa laittaa jalkaan tukevat kengät.

Liikkumismuoto: kävely ja pyöräily

Pituus: 12,9 km, josta 4,4 km kävelyä ja 8,5 pyöräilyä (yhteen suuntaan)

Kesto: noin 3 tuntia

A. Aloita kierros jalan Rihkamatorilta. Pyörän voi jättää Mannerheiminkadun ja Jokikadun kulmassa olevaan pyörätelineeseen.

1. Porvoo Näsinmäeltä nähtynä
2. Porvoon joessa uivia poikia
3. Porvoo Linnanmäeltä nähtynä
4. Katu Porvoossa
5. Katu Porvoossa

Ota kävelykierroksen jälkeen pyörä alle ja suuntaa kohti Hamaria.

B. Pysähdy Hamarin rannassa. Halutessasi voit ottaa taon kahvila Lokissa.

6. Lauantai-ilta Hamarissa

Hamarista jatkat pyörällä kohti Lennätinvuoren luonnonsuojelualuetta.

C. Jätä perillä pyörä metsäpolun varteen ja kiipeä Lennätinvuorelle.

7. Kesäilta Haikon selällä

Kun olet kiivennyt takasin alas jatkat matkaa Haikon kartanolle.

D. Jätä pyörä kartanon parkkipaikalle ja jatka kävellen rantaan. Haikon kartanolla on useita ravintoloita ja kahvila/terassi, ehkä onkin aika ottaa tauko.

8. Kesäelämää saaristossa

9. Laivanrakentajat

10. Leikkiviä poikia rannalla

11. Nuori päivänvarjoa pitelevä nainen

Haikon kartanosta jatkat vielä pienen matkan Edelfeltin ateljeemuseoon.

E. Nyt voit vierailla Edelfeltin ateljeessa sijaitsevassa museossa. Edelfelt rakennutti ateljeen kesäasuntonsa viereen. Ateljeehen peritään pieni sisäänpääsymaksu. Tutustu vierailun jälkeen jalan viimeisiin kohteisiin.

12. Eukko pärekoreineen

13. Mansikoita

14. Kristus ja Matalena

Suuntaa takaisin kohti Porvoota.