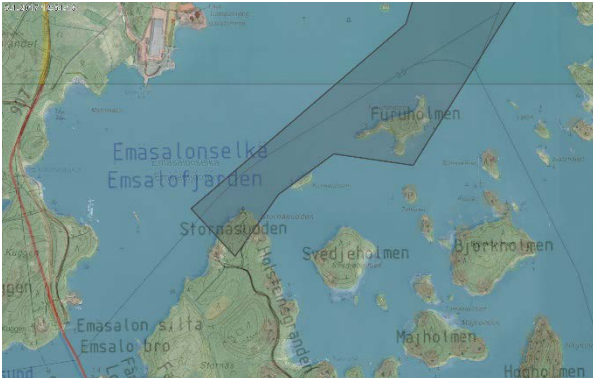


## HKS 26 Mäntysaaren ja Stornäsuddenin virkistysalueet

### Suojelu- ja rauhoituspäätökset



Alueita eivät koske mitkään suojelupäätökset.

### Maanomistus

Uudenmaan Virkistysalueyhdistys r.y. omistaa 2,5 hehtaarin ulkoilualueen Emäsälön pohjoiskärjessä. Kaupunki omistaa noin kahden hehtaarin kokoisen Mäntysaaren.

### Historia

Emäsälön ja Tolkkisten välisessä salmessa on vanha meriväylä. Sen läheisille saarille on tullut loma-asutusta jo 1800-luvun viimeisinä vuosina. Emäsälön pohjoisosaan on tullut kesäasuntoja ja pysyvää asutusta 1900-luvun puolivälissä. Emäsälön pohjoisin kärki ja Mäntysaari ovat hankittu yleiseen omistukseen 1900-luvun viimeisinä vuosina ja perustettu virkistysalueiksi.



Vasemmalla näkyy Mäntysaari, jonka pohjoiskärjessä on laiturit.

### Maiseman kehitys

Saari ja niemenkärki edustavat maankohoamisen jälkeen syntyneitä varsin nuorta saaristolouontoa. Niiden metsien talouskäyttö on loppunut 1900-luvun puolivälissä, joten puusto on osin järeää ja luonnontilaisen kaltaista.

### 2000-luvun alussa

Mäntysaaren pohjoisessa niemessä on nuotiopaikka ja eteläosassa grillikatos ja venelaituri. Saarella on myös uimaranta ja telttailumahdollisuus. Saari on veneilijöiden suosiossa. Varsinkin eteläisen niemen maaperä on hyvin kulunut.

Stornäsudden on niemenkärki, joka sijaitsee Emäsalonselän rannalla. Niemi on ulkoilu- ja virkistysaluetta, jonne voi tulla maista käsin tai pysähtyä veneellä. Alueella kasvaa iäkstä kuusikkoa ja joitakin vanhoja kilpikaarnamäntyjä. Rantaviivaa on noin 350 metriä ja sinne on helppo rantautua.



*Kuvat Mäntysaaresta ja Stornäsuddenin rannasta.*

### **Erityiset arvot**

Mäntysaari ja Stornäsudden edustavat Porvoon merellistä sisäsaariston luontoa. Rannat ovat kaikille avoimia.

### **Uhkatekijät, herkkyys ja mahdollisuudet**

Virkistysalueet ovat kaikille avoimia. Niille voi mennä päiväretkelle nauttimaan merestä ja saaristomaisemista. Mäntysaarelle Vveneelläkin kaupungin keskustasta kertyy matkaa noin 10 kilometriä ja Hamarista noin viisi kilometriä. Stornäsuddeniin on helppo rantautua meritse tullessa. Maanteitse sinne pääsee Emäsalontieltä. Alue sijaitsee Holsteininkujan päässä. Alueet roskaantuvat ajoittain ja Mäntysaarella on välillä esiintynyt häiriökäyttäytymistä ja pitempiaikaista leiriytymistä.

### **Internetkyselyn toiveet käytöstä**

Saaria pidetään hienoina ja ihanina veneretkikohteina. Niiden saavutettavuutta vähentää oman veneen puuttuminen. Sen vuoksi toivotaan jonnekin, esimerkiksi Hamariin, mahdollisuutta vuokrata soutuvene. Stornäsuddeniin toivotaan laituria.

### **Yleiskaava**

Alueella ei ole asemakaavaa. Yleiskaavassa alueet ovat retkeily- ja ulkoilualueita (VR).

### **Käyttösuunnitelma ja rajoitukset**

Alueet ovat virkistysalueita. Ne sopivat päiväretkille ja niillä voi myös teltailla.

### **Hoidon tavoitteet**

Alueita hoidetaan niin, että ne palvelevat ulkoilu- ja virkistyskäyttöä.