


Karttaselite

-  Merivyöhyke
-  Sisäsaaristo
-  Ulkosaaristo
-  Selvitysalueen raja

 PORVOON KAUPUNKI
Pellingin saariston
luonto- ja maisemaselvitys

 SUUNNITTELUKESKUS OY
Kuopionlahdenkatu 2 A, 70100 Kuopio
puh 010 409 6600, fax 010 409 6601
www.suunnittelukeskus.fi

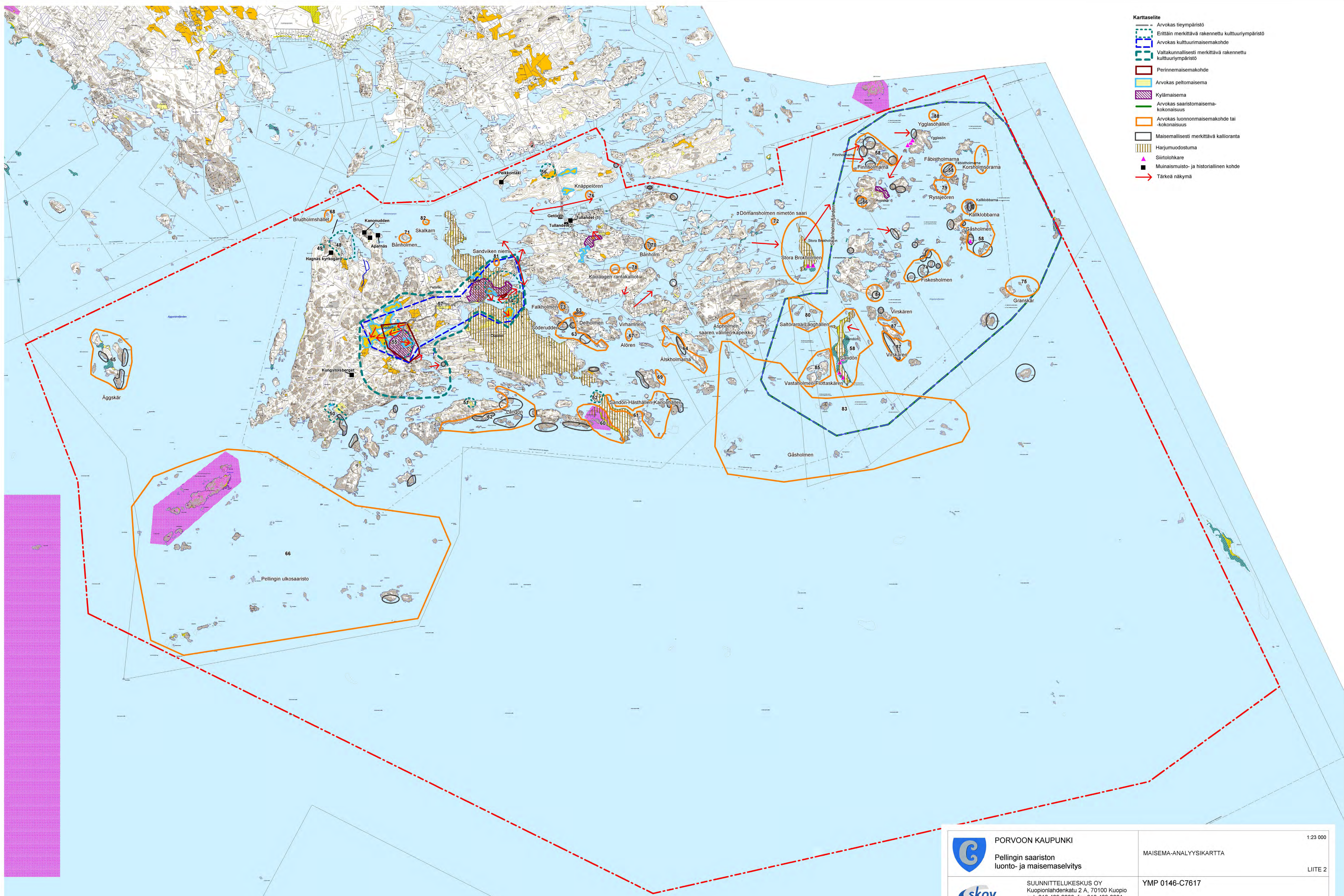
Päiväys 20.7.2008 Suun. Jari Kärkkäinen & Riikka Ger
Hyv. Timo Leskinen

SAARISTOVYÖHYKKEET



LIITE 1 1:80 000

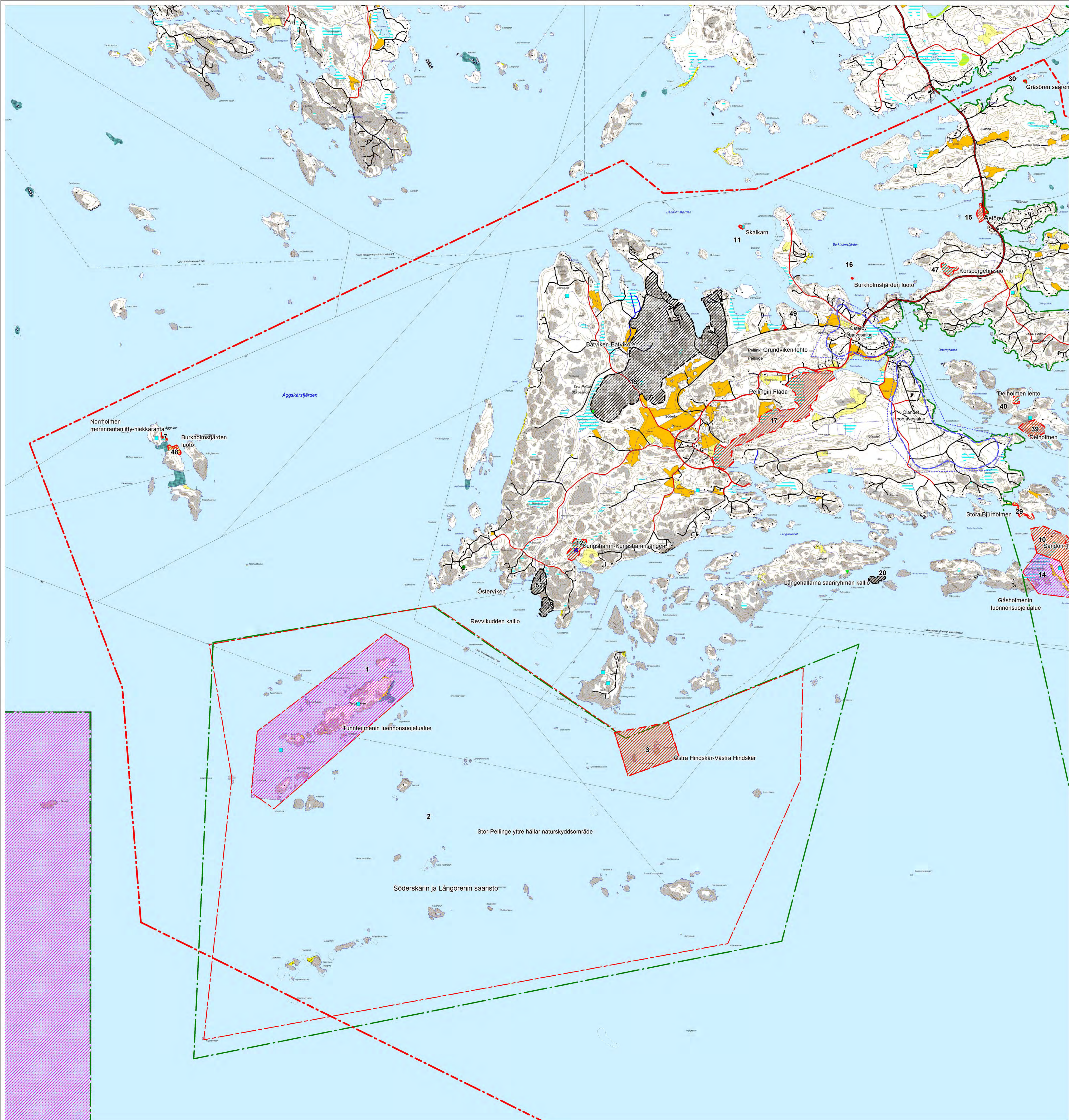
YMP 0146-C7617

Yhteyshenkilö Jari Kärkkäinen
Tiedosto Luonto_ja_maisema 3072008.WOR



- Karttaselitte**
- Arvokas tieympäristö
 - Erittäin merkittävä rakennettu kulttuuriympäristö
 - Arvokas kulttuurimaisemakohte
 - Valtakunnallisesti merkittävä rakennettu kulttuuriympäristö
 - Perinnemaisemakohte
 - Arvokas pettomaisema
 - Kylämaisema
 - Arvokas saaristomaisema-kokonaisuus
 - Arvokas luonnonmaisemakohte tai -kokonaisuus
 - Maisemallisesti merkittävä kallioranta
 - Harjumuodostuma
 - Siirtolohake
 - Muinaismuisto- ja historiallinen kohde
 - Tärkeä näkymä

 PORVOON KAUPUNKI Pellingin saariston luonto- ja maisemaselvitys	MAISEMA-ANALYYSIKARTTA	1:23 000
	 SUUNNITTELUKESKUS OY Kuopionlahdenkatu 2 A, 70100 Kuopio puh 010 409 6600, fax 010 409 6601 www.suunnittelukeskus.fi	YMP 0146-C7617
Päiväys 20.7.2008	Suun. Jari Kärkkäinen & Riikka Ger Hyv. Timo Leskinen	Yhteyshenkilö Jari Kärkkäinen Tiedosto Luonto_ja_maisema 3072008.WOR



PORVOON KAUPUNKI
Pellingin saariston
luonto- ja maisemaselvitys

POHJAVESIALUEET, ARVOKKAAT LUONTOKOhteET,
UHANALAISET JA SILMÄLLÄPIDETTÄVÄT LAJIT SEKÄ
LUONTODIREKTIIVIN IV (A) LAJIT 1:15 000
LIITE 3.1



SUUNNITTELUKESKUS OY
Kuopionlahdenkatu 2 A, 70100 Kuopio
puh 010 409 6600, fax 010 409 6601
www.suunnittelukeskus.fi

YMP 0146-C7617

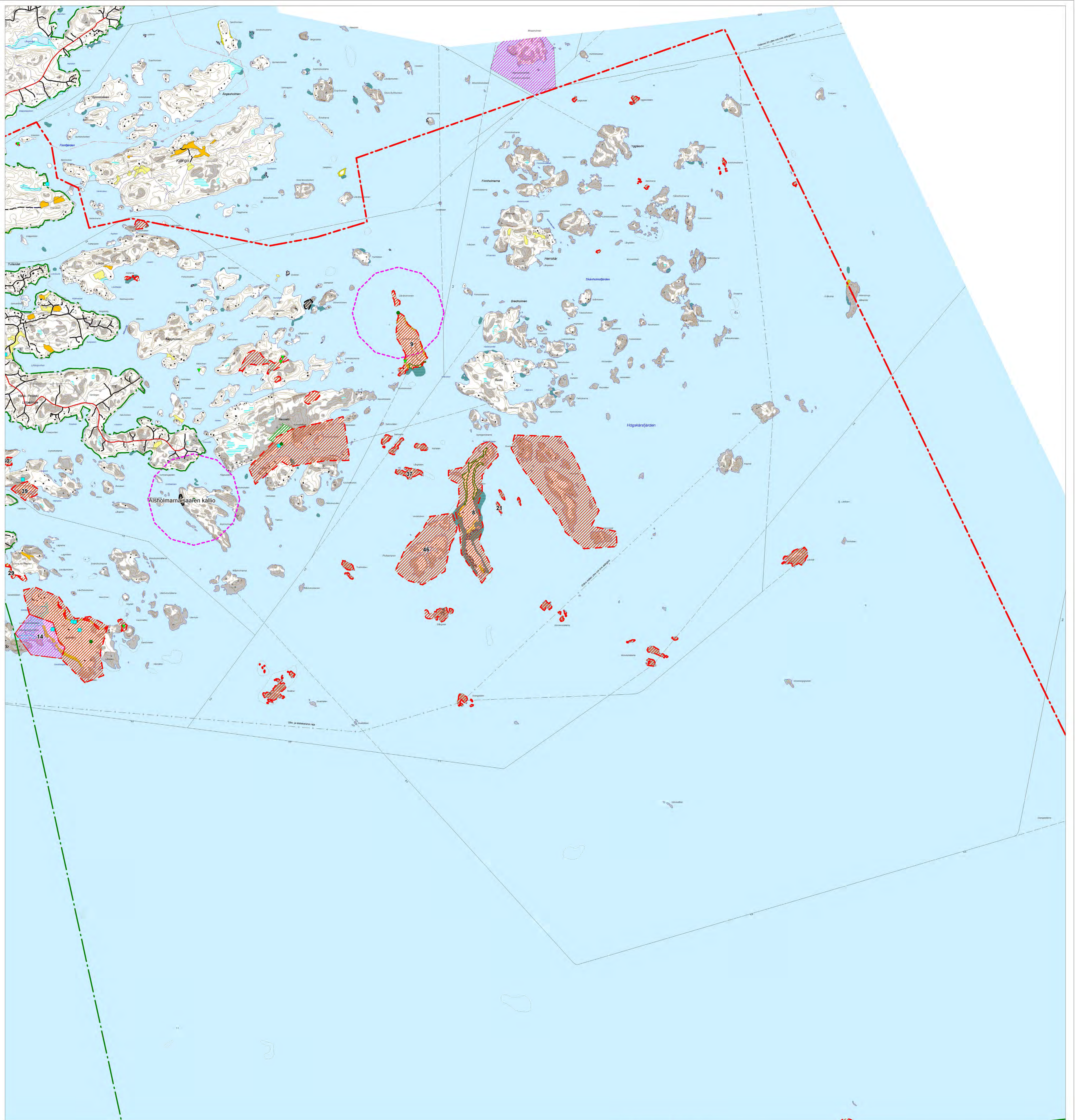
Päiväys
20.7.2008

Suun. Jari Kärkkäinen & Riikka Ger
Hyv. Timo Leskinen

Yhteyshenkilö Jari Kärkkäinen
Tiedosto Luonto_ja_maisema 3072008.WOR

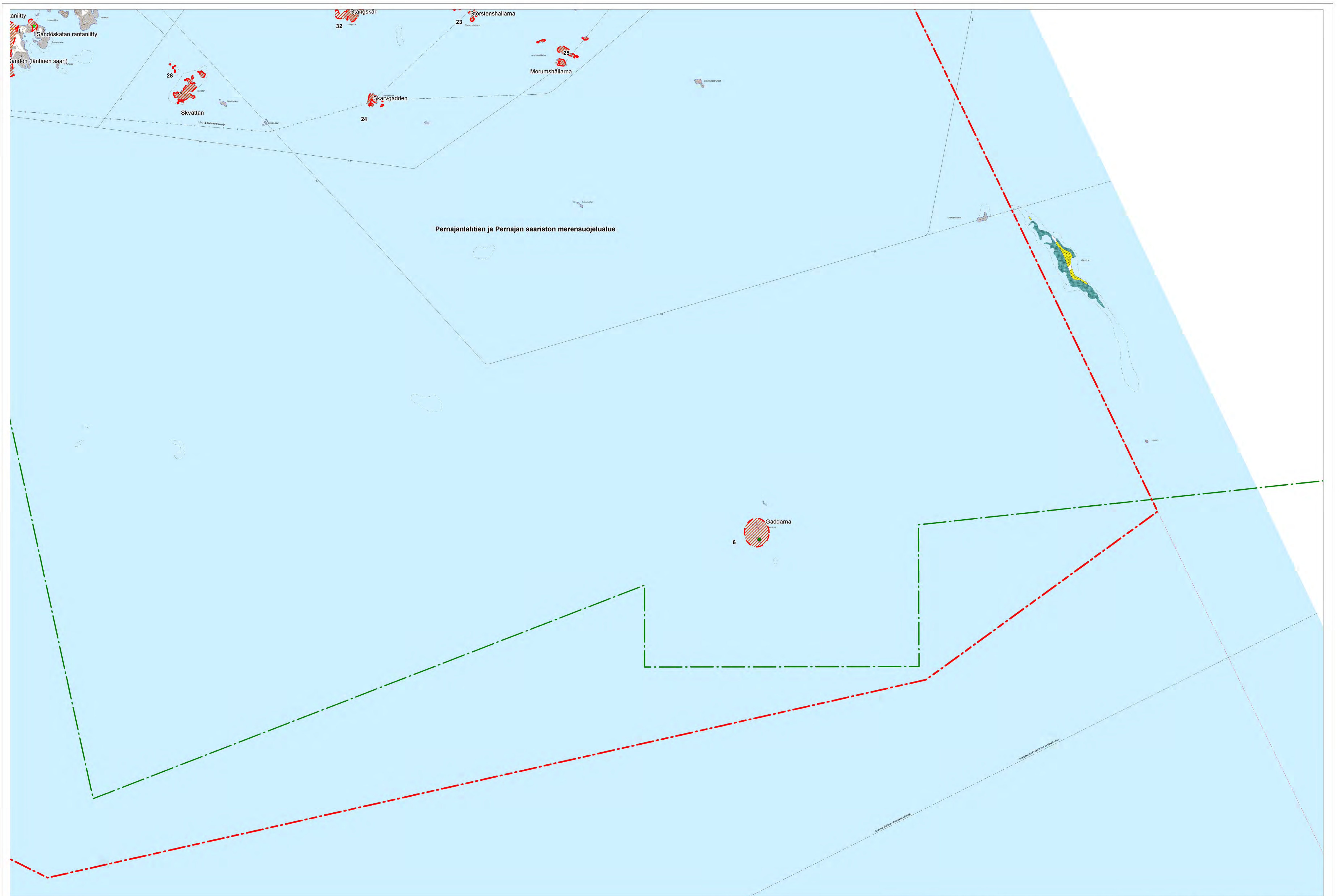
Karttaselitte

- Natura-alue
- Luonnonsuojelualue
- Suojeluohjelman kohde
- Suojeltava luontotyyppi
- Arvokas kallio
- Arvokas luontokohde
- Pohjavesialueen muodostumisalue
- Pohjavesialueen kokonaisalue
- Luontodirektiivin liitteen IV(a) laji
- Huomionarvoinen laji
- Uhanalainen laji
- Alueellisesti uhanalainen laji
- Silmälläpidettävä laji
- Petolinnun pesän suojavyöhyke
- Selvitysalueen raja



 PORVOON KAUPUNKI Pellingin saariston luonto- ja maisemaselvitys	POHJAVESIALUEET, ARVOKKAAT LUONTOKOhteET, UHANALAISET JA SILMÄLÄPIDETTÄVÄT LAJIT SEKÄ LUONTODIREKTIIVIN IV (A) LAJIT	1:15 000
	 SUUNNITTELUKESKUS OY Kuopionlahdenkatu 2 A, 70100 Kuopio puh 010 409 6600, fax 010 409 6601 www.suunnittelukeskus.fi	YMP 0146-C7617
Päiväys 20.7.2008	Suun. Jari Kärkkäinen & Riikka Ger Hyv. Timo Leskinen	Yhteyshenkilö Jari Kärkkäinen Tiedosto Luonto_ja_maisema 3072008.WOR

- Karttaselite**
-  Natura-alue
 -  Luonnonsuojelualue
 -  Suojeluohjelman kohde
 -  Suojeltava luontotyyppi
 -  Arvokas kallio
 -  Arvokas luontokohde
 -  Pohjavesialueen muodostumisalue
 -  Pohjavesialueen kokonaisalue
 -  Luontodirektiivin liitteen IV(a) laji
 -  Huomionarvoinen laji
 -  Uhanalainen laji
 -  Alueellisesti uhanalainen laji
 -  Silmäläpidettävä laji
 -  Petolinun pesän suojavyöhyke
 -  Selvitysalueen raja

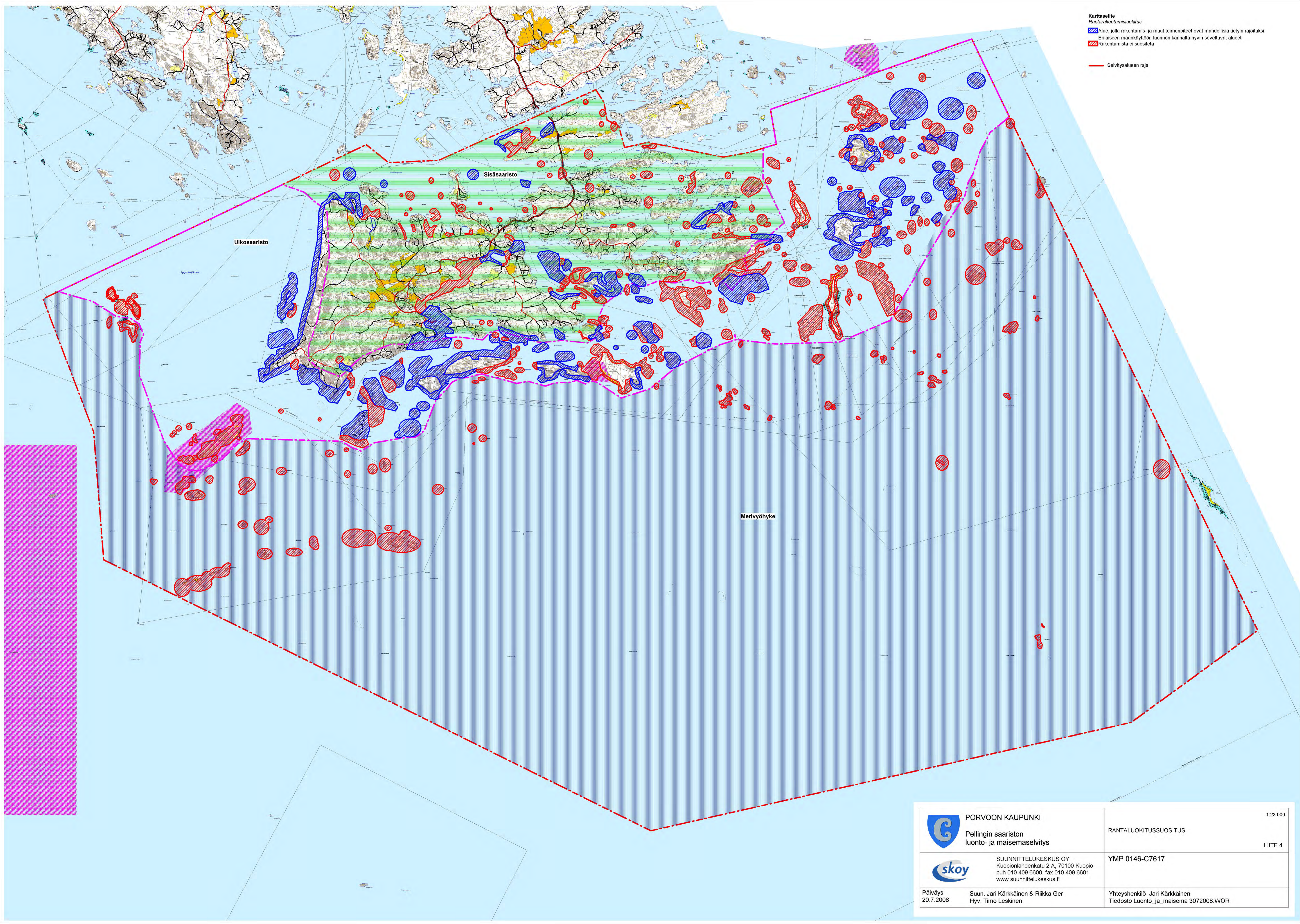


Pernajanlahtien ja Pernajan saariston merensuojelualue

- Karttaselitte**
- Natura-alue
 - Luonnonsuojelualue
 - Suojeluohjelman kohde
 - Suojeltava luontotyyppi
 - Arvokas kallio
 - Arvokas luontokohde
 - Pohjavesialueen muodostumisalue
 - Pohjavesialueen kokonaisalue
 - Luontodirektiivin liitteen IV(a) laji
 - △ Huomionarvoinen laji
 - △ Uhanalainen laji
 - ▽ Alueellisesti uhanalainen laji
 - Silmäläpidettävä laji
 - Petolinnun pesän suojavyöhyke
 - Selvitysalueen raja

 <p>PORVOON KAUPUNKI Pellingin saariston luonto- ja maisemaselvitys</p>	<p>POHJAVESIALUEET, ARVOKKAAT LUONTOKOhteet, UHANALAISET JA SILMÄLÄPIDETTÄVÄT LAJIT SEKÄ LUONTODIREKTIIVIN IV (A) LAJIT</p> <p>LIITE 3.3</p>	<p>1:15 000</p>
 <p>SUUNNITTELUKESKUS OY Kuopionlahdenkatu 2 A, 70100 Kuopio puh 010 409 6600, fax 010 409 6601 www.suunnittelukeskus.fi</p>	<p>YMP 0146-C7617</p>	
<p>Päiväys 20.7.2008</p>	<p>Suun. Jari Kärkkäinen & Riikka Ger Hyv. Timo Leskinen</p>	<p>Yhteyshenkilö Jari Kärkkäinen Tiedosto Luonto_ja_maisema 3072008.WOR</p>

Karttaselitte
Rantarakentamisuokitus
 Alue, jolla rakentamis- ja muut toimenpiteet ovat mahdollisia tietyin rajoituksin
 Enliseen maankäyttöön luonnon kannalta hyvin soveltuvat alueet
 Rakentamista ei suositeta
 Selvitysalueen raja



 PORVOON KAUPUNKI Pellingin saariston luonto- ja maisemaselvitys	RANTALUOKITUSSUOSITUS	1:23 000
	 SUUNNITTELUKESKUS OY Kuopionlahdenkatu 2 A, 70100 Kuopio puh 010 409 6600, fax 010 409 6601 www.suunnittelukeskus.fi	YMP 0146-C7617
Päiväys 20.7.2008	Suun. Jari Kärkkäinen & Riikka Ger Hyv. Timo Leskinen	Yhteyshenkilö Jari Kärkkäinen Tiedosto Luonto_ja_maisema 3072008.WOR