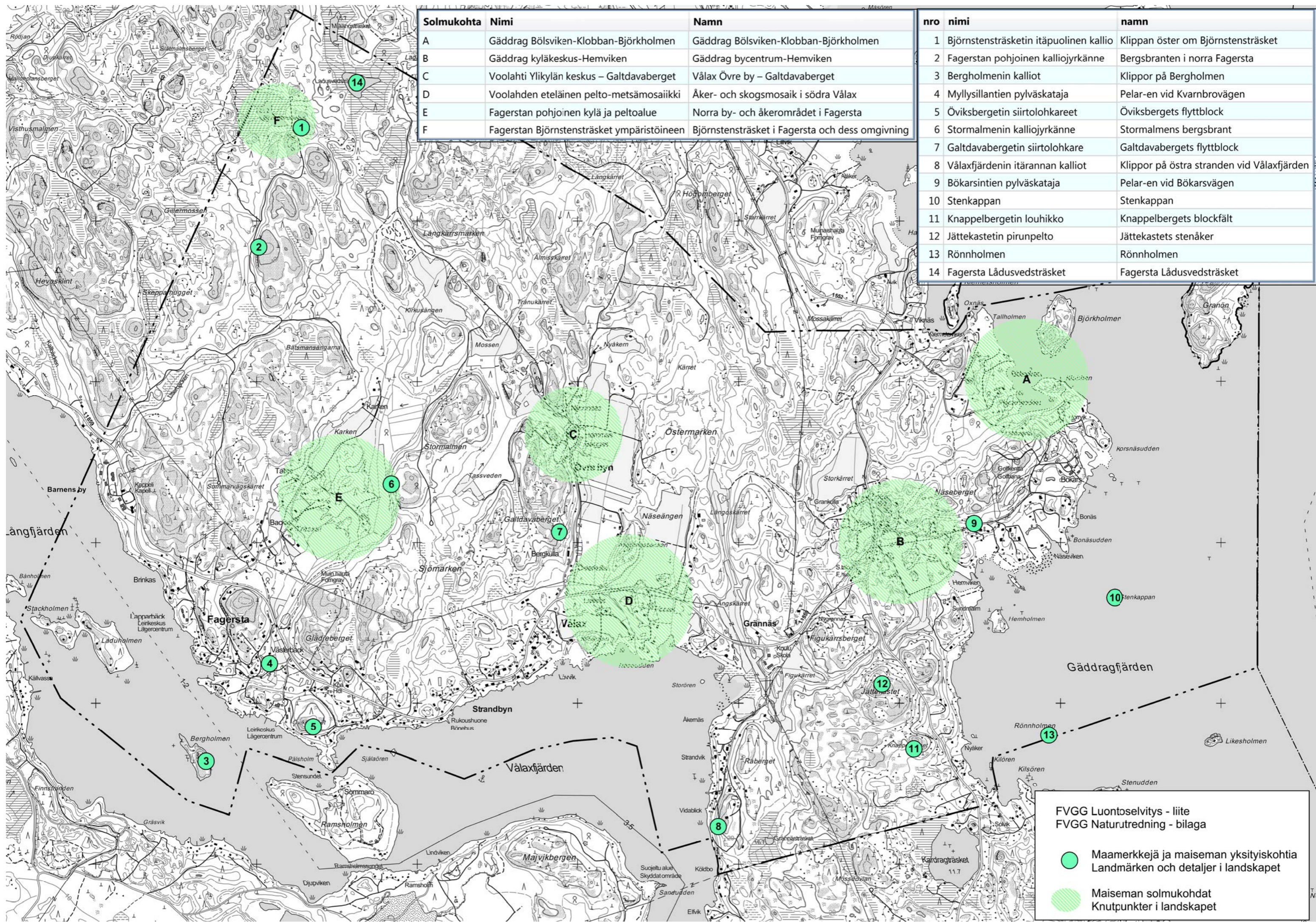


FVGG Luontoselvitys  
 FVGG Naturutredning  
 Liite: Kartta arvokkaista luontokohteista  
 Bilaga: Karta över värdefulla naturobjekt

- arvokas luontokohte värdefullt naturobjekt
- Natura-alue  
Natura-område





Solmukohta	Nimi	Namn
A	Gäddrag Bölsviken-Klobban-Björkholmen	Gäddrag Bölsviken-Klobban-Björkholmen
B	Gäddrag kyläkeskus-Hemviken	Gäddrag bycentrum-Hemviken
C	Voolahdi Ylikylän keskus – Galtdavaberget	Vålax Övre by – Galtdavaberget
D	Voolahden eteläinen pelto-metsämosaiikki	Åker- och skogsmosaik i södra Vålax
E	Fagerstan pohjoinen kylä ja peltoalue	Norra by- och åkerområdet i Fagersta
F	Fagerstan Björnstensträsket ympäristöineen	Björnstensträsket i Fagersta och dess omgivning

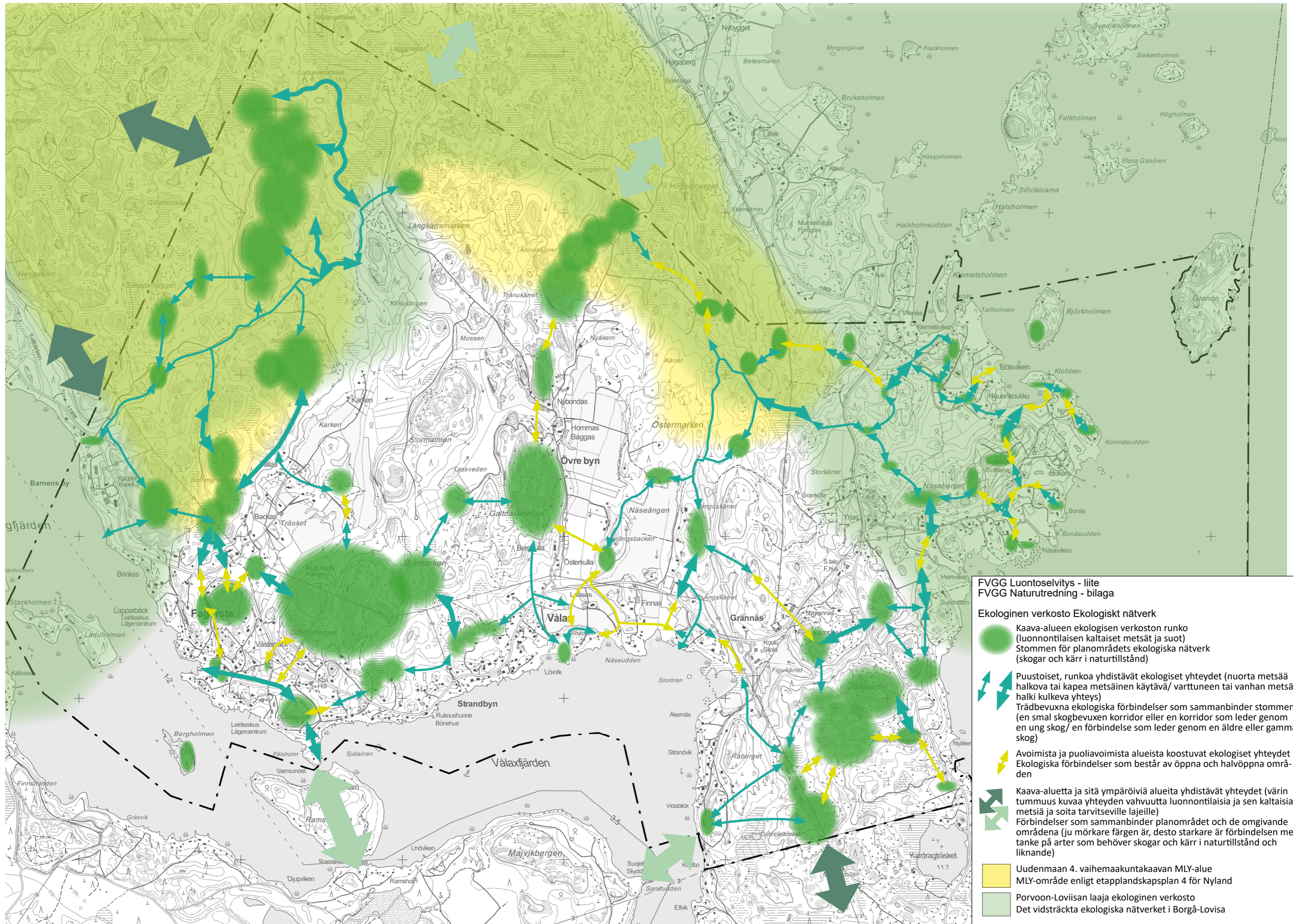
nro	nimi	namn
1	Björnstensträsketin itäpuolinen kallio	Klippan öster om Björnstensträsket
2	Fagerstan pohjoinen kalliojyrkäne	Bergsbranten i norra Fagersta
3	Bergholmenin kalliot	Klippor på Bergholmen
4	Myllysilantien pylväskataja	Pelar-en vid Kvarnbrovägen
5	Öviksbergetin siirtolohkareet	Öviksbergets flyttblock
6	Stormalmenin kalliojyrkäne	Stormalmens bergsbrant
7	Galtdavabergetin siirtolohkare	Galtdavabergets flyttblock
8	Vålaxfjärdenin itärannan kalliot	Klippor på östra stranden vid Vålaxfjärden
9	Bökarsintien pylväskataja	Pelar-en vid Bökarsvägen
10	Stenkappan	Stenkappan
11	Knappelbergetin louhikko	Knappelbergets blockfält
12	Jättekastetin pirunpelto	Jättekastets stenåker
13	Rönholmen	Rönholmen
14	Fagersta Låduvedsträsket	Fagersta Låduvedsträsket

FVGG Luontoselvitys - liite  
FVGG Naturutredning - bilaga

● Maamerkkejä ja maiseman yksityiskohtia  
Landmärken och detaljer i landskapet







■ Maiseman solmukohtat  
Knutpunkter i landskapet





**FVGG Luontoselvitys - liite**  
**FVGG Naturutredning - bilaga**

**Ekologinen verkosto** Ekologiskt nätverk

-  Kaava-alueen ekologisen verkoston runko (luonnontilaisen kaltaiset metsät ja suot) Stommen för planområdets ekologiska nätverk (skogar och kärr i naturtillstånd)
-  Puustoiset, runkoa yhdistävät ekologiset yhteydet (nuorta metsää halkova tai kapea metsäinen käytävä/ varttuneen tai vanhan metsän halki kulkeva yhteys) Trädbevuxna ekologiska förbindelser som sammanbinder stommen (en smal skogbevuxen korridor eller en korridor som leder genom en ung skog/ en förbindelse som leder genom en äldre eller gammal skog)
-  Avoimista ja puoliavoimista alueista koostuvat ekologiset yhteydet Ekologiska förbindelser som består av öppna och halvöppna områden
-  Kaava-alueita ja sitä ympäröiviä alueita yhdistävät yhteydet (värin tummuus kuvaa yhteyden vahvuutta luonnontilaisia ja sen kaltaisia metsiä ja soita tarvitseville lajeille) Förbindelser som sammanbinder planområdet och de omgivande områdena (ju mörkare färgen är, desto starkare är förbindelsen med tanke på arter som behöver skogar och kärr i naturtillstånd och liknande)
-  Uudenmaan 4. vaihemaakuntakaavan MLY-alue MLY-område enligt etappplanskapsplan 4 för Nyland
-  Porvoon-Loviisan laaja ekologinen verkosto Det vidsträckt ekologiska nätverket i Borgå-Lovisa