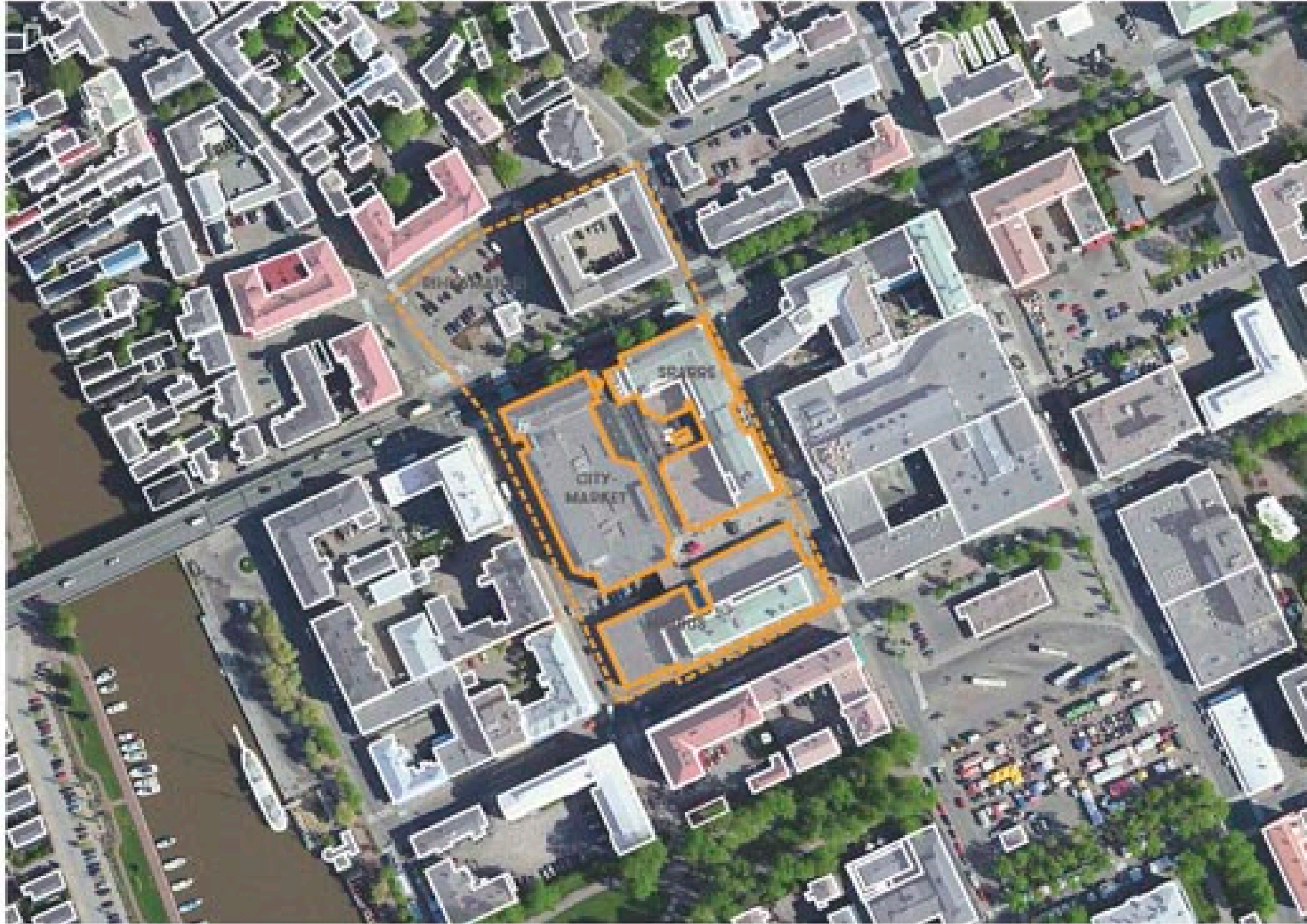


STUDIO PUISTO

UUSI
KAUPUNKI*



Suunnittelukohte



Porvoon keskusta on vanhassa kaupungissa



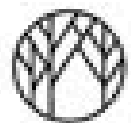
Turisti



Porvoon keskusta on bussiaseman ympäristössä



Porvoolainen





Kaksi keskustaa





Mannerheiminkatu jakaa keskustan kahtia





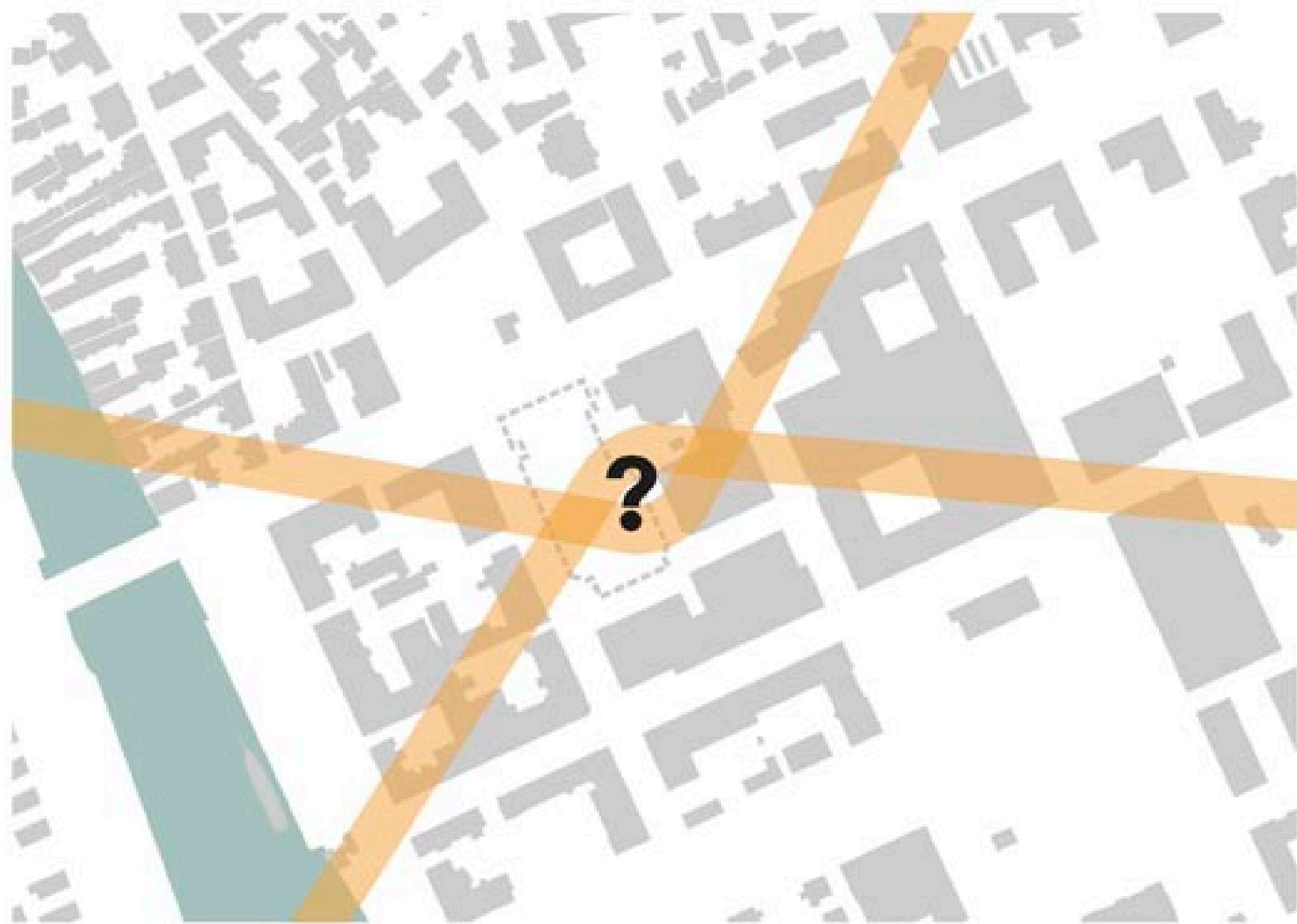
Korttelirakenne eripuolilla Mannerheiminkatua





**Rakennusmassojen seinämä ei houkuttele
jalankulkioita ylittämään Mannerheiminkatua**





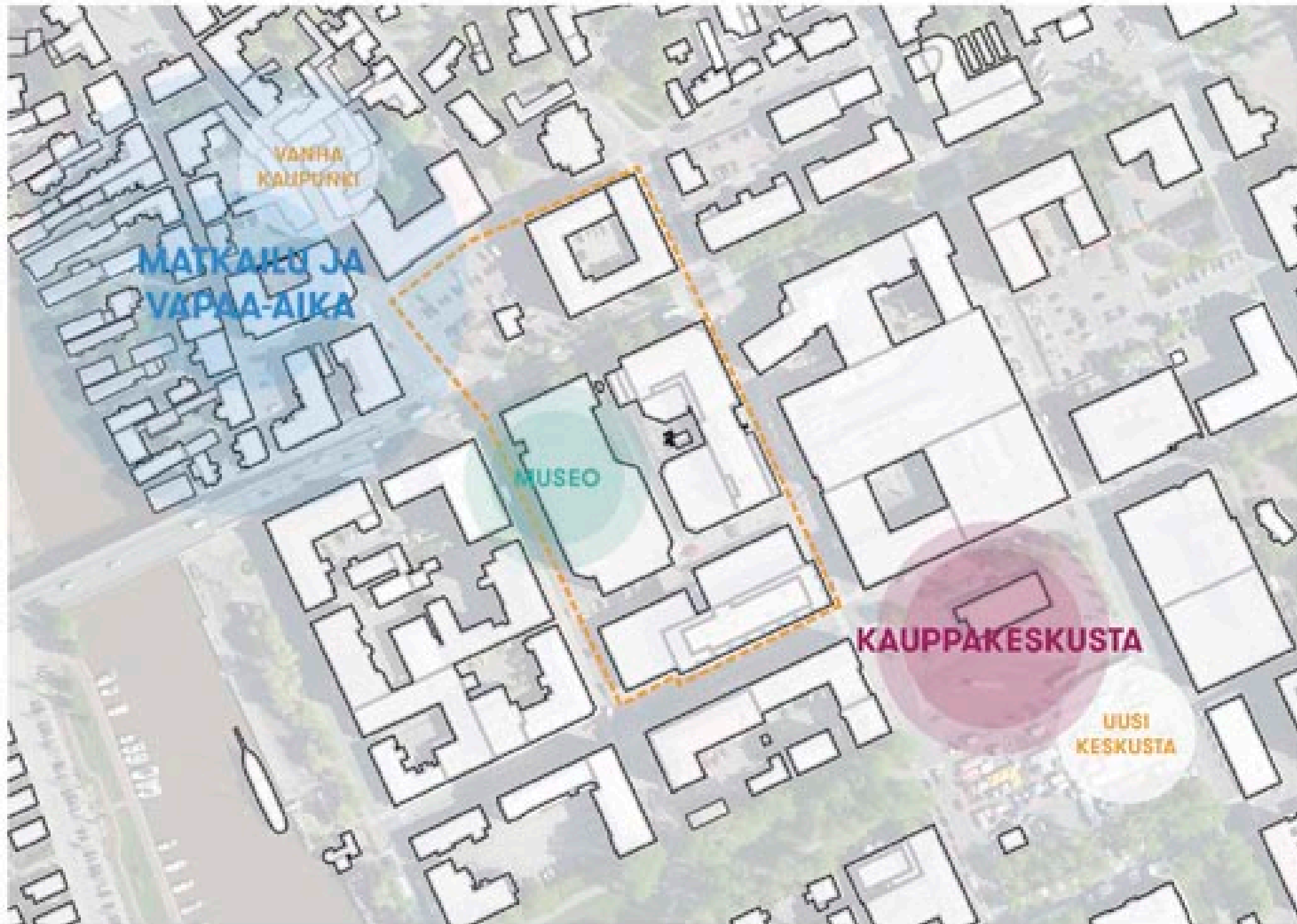
**Millainen suunnitelma toimisi parhaiten
keskustojen solmukohtana ?**





Yhdistetään Porvoo laajentamalla torialuetta





Keskustan toiminnot





Kohdekortteki



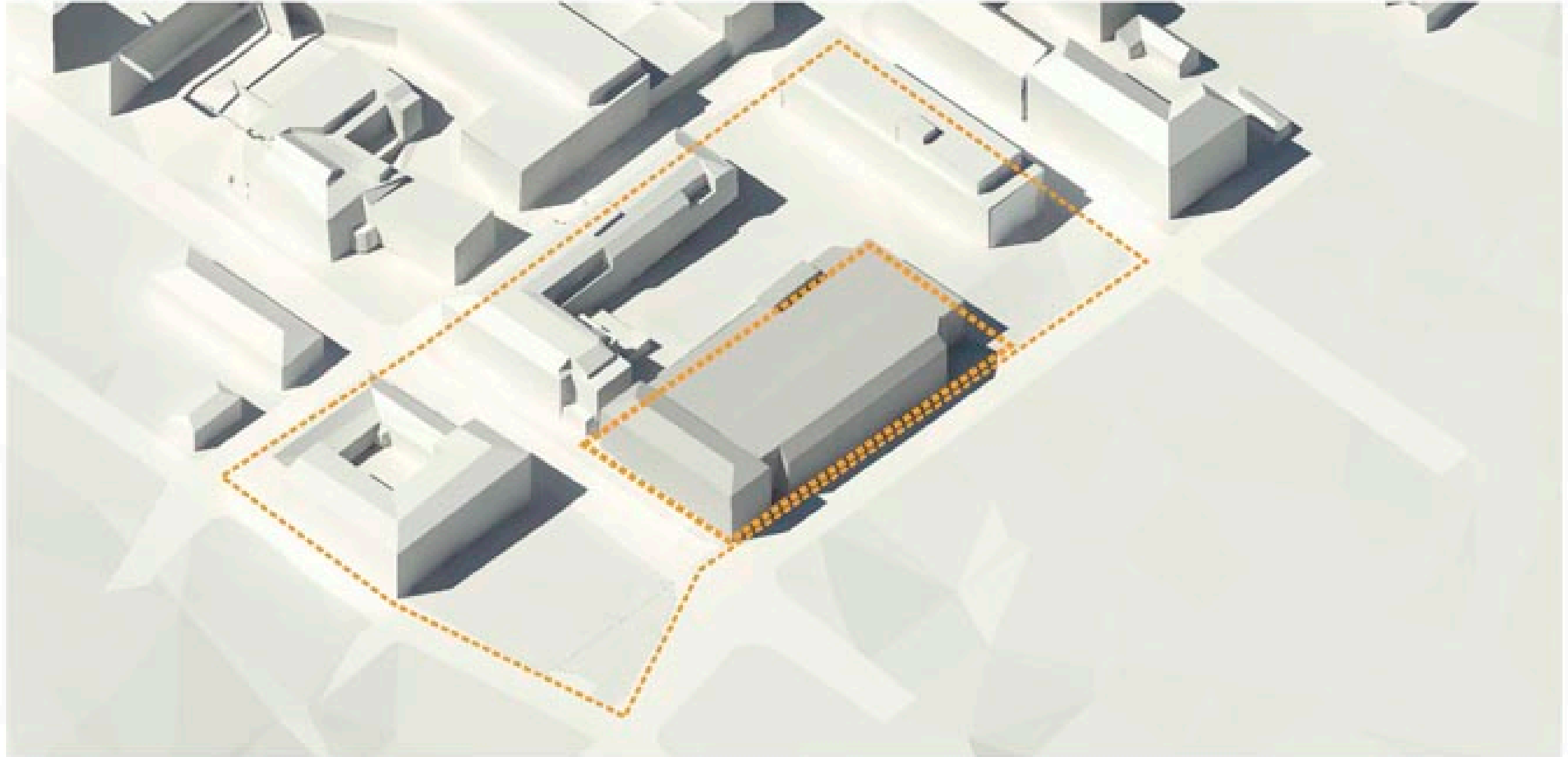


**Tarkastellaan erityisesti
Citymarketin rakennusta**



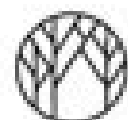
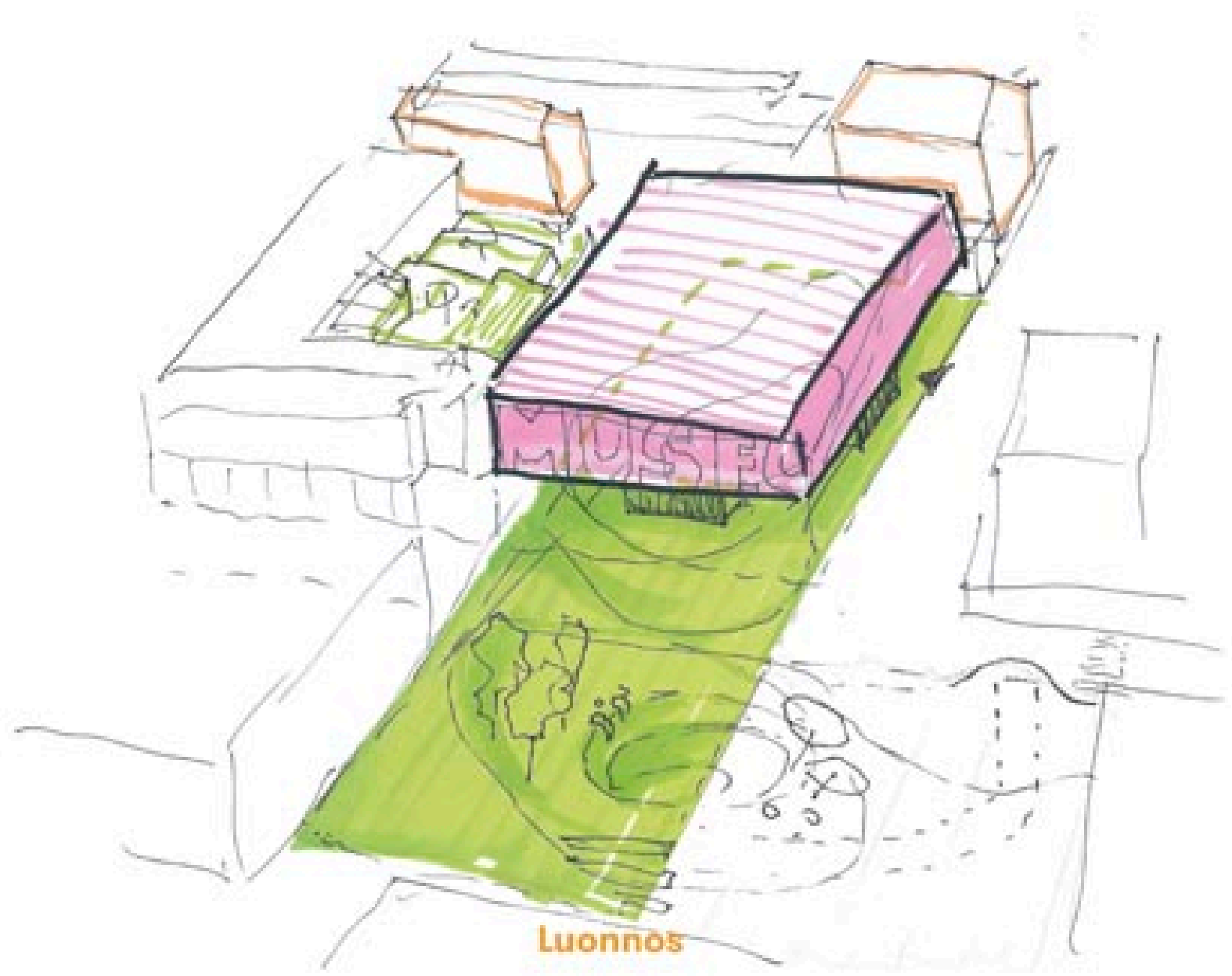
STUDIO PUISTO

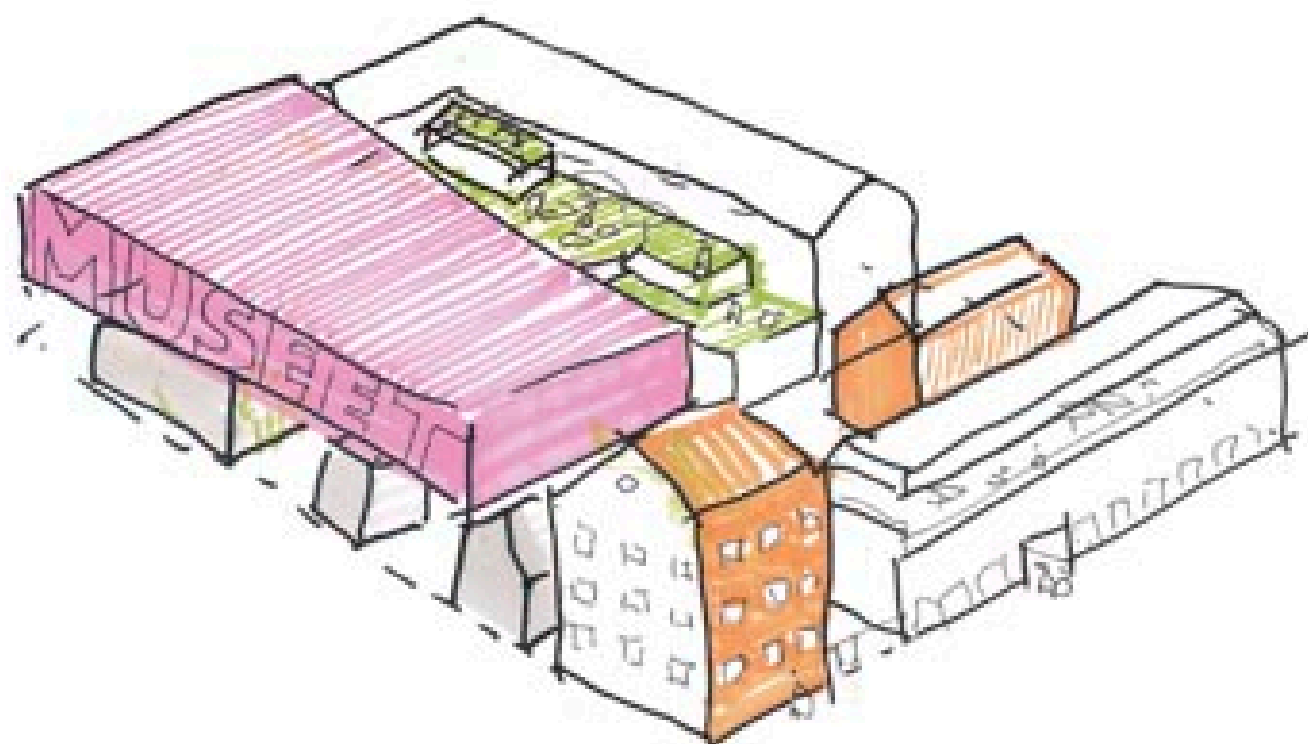
UUSI *
KAUPUNKI



Suunnittelualue







Luonnos





City Market
rakennusmassana



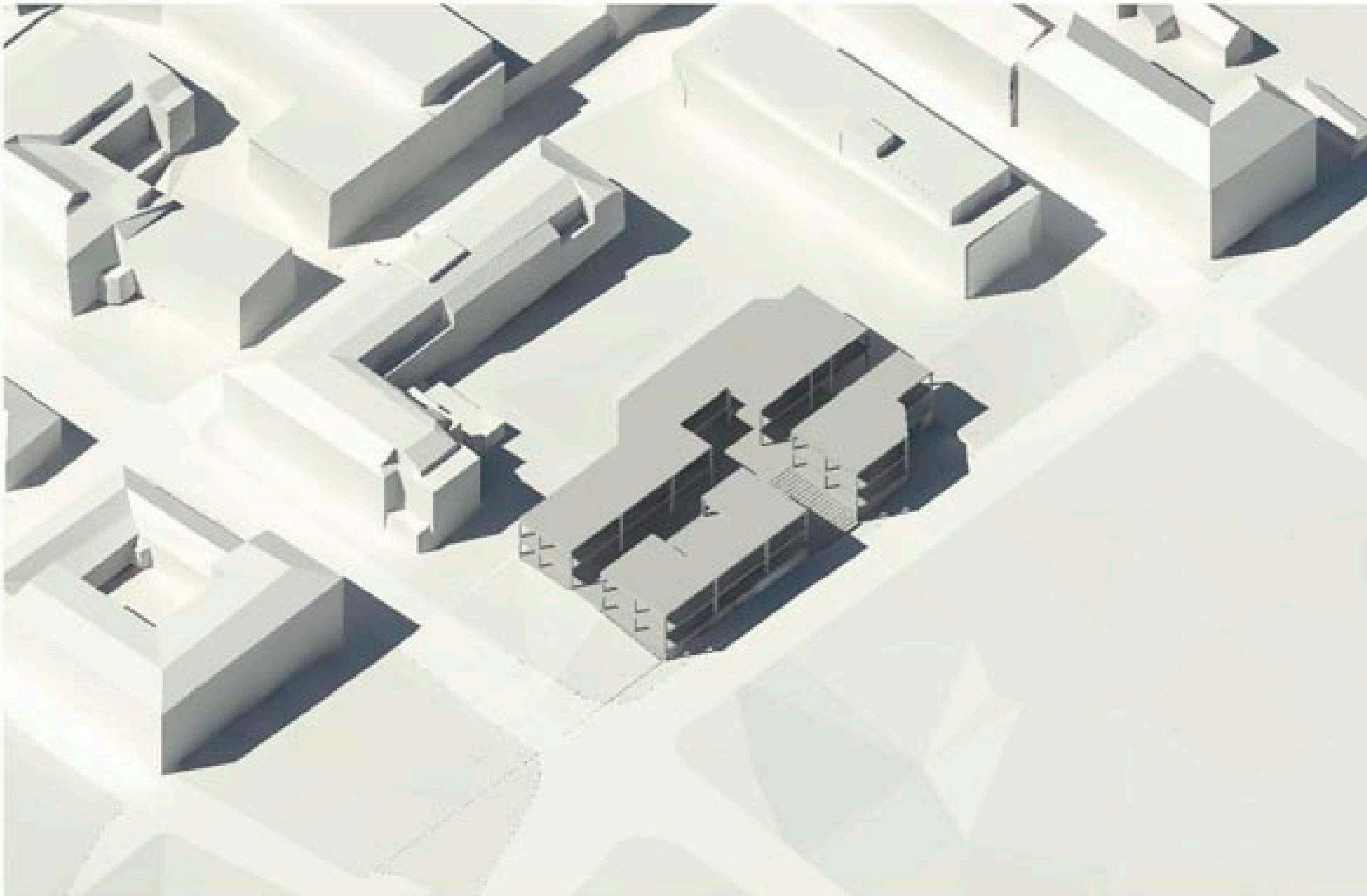


**Säilytetään rakennuksen
kantavanrunjon betoniosat**



STUDIO PUISTO

UUSI
KAUPUNKI*



**Laajennetaan torialuetta ja
leikataan runkoon kulkureittejä**



STUDIO PUISTO

UUSI
KAUPUNKI*



**Torialueen ilme on
tunnistettava ja houkutteleva**



STUDIO PUISTO

UUSI
KAUPUNKI*



Museo

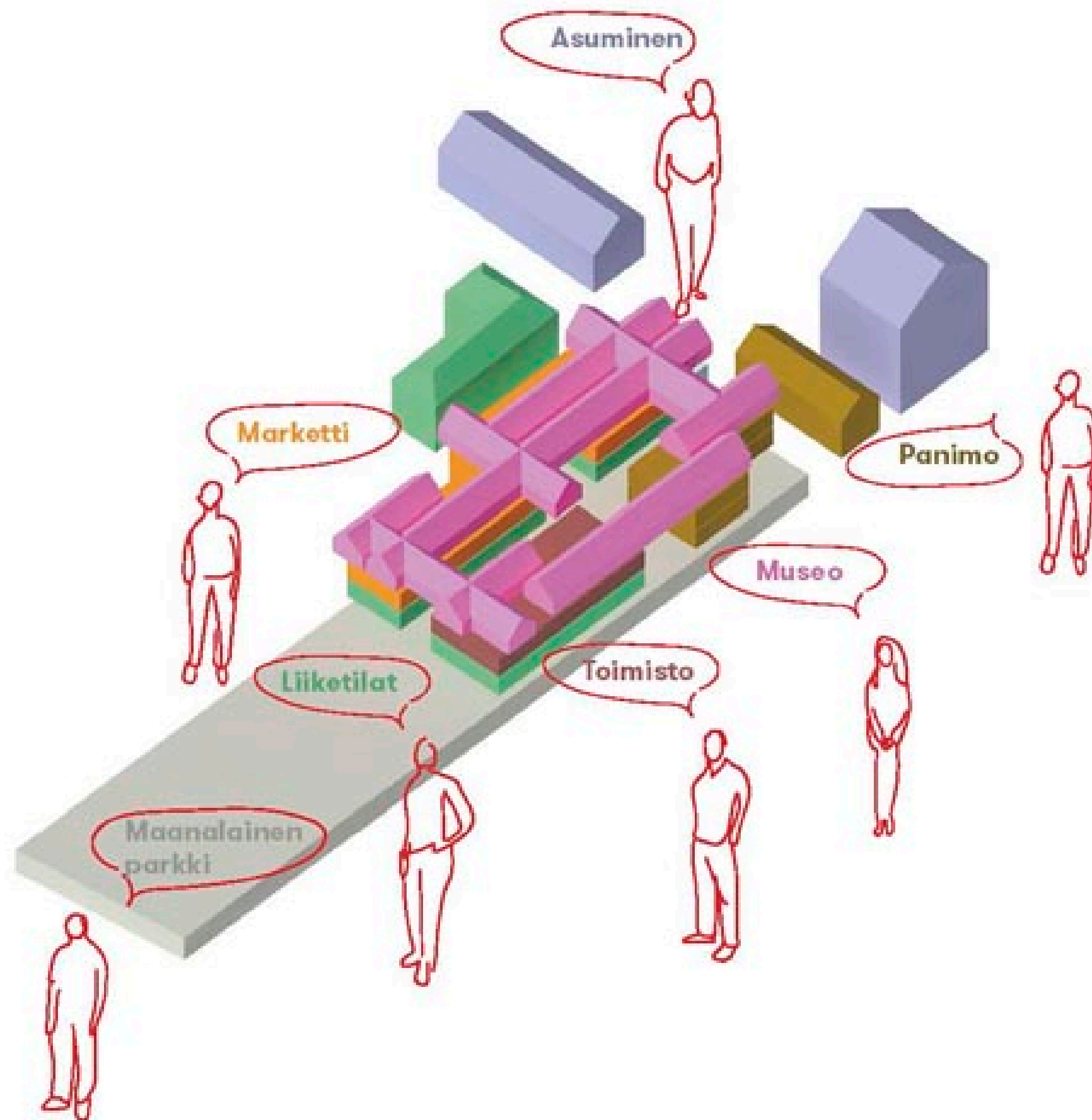




Muu lisärakentaminen









Museon näyttelysali



STUDIO PUISTO

UUSI
KAUPUNKI*



STUDIO PUISTO

UUSI
KAUPUNKI*