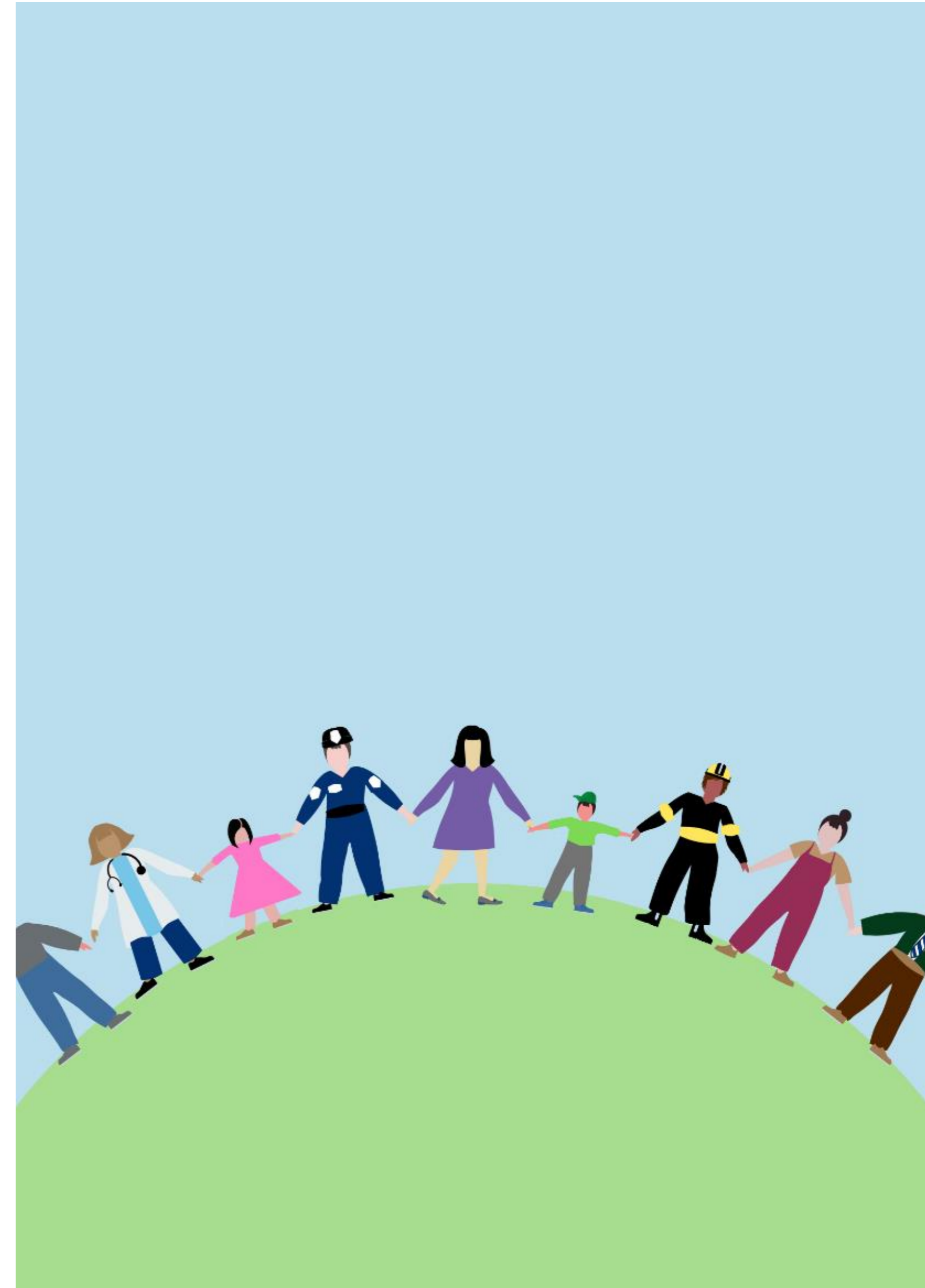


Sammanfattning av utredningen om upplevelser av mobbning samt säkerhet och utvecklingen av den i Borgå stad

9.3.2022 v3

Yrkeshögskolan Laurea

Soili Martikainen och Tiina Ranta



Förslag till Borgås modell

Medveten utveckling av gemenskapsandan samt kompis- och känslofärdigheter

Mellan elever
Inom och mellan klasserna
Gemensam för barn, de vuxna i skolan och vårdnadshavare
Delaktiggörande av intressentgrupper

Fokus på barnets/den unges behov och förväntningar

Klientorientering och deltagande

Identifiering av kommunikationsbehov

Proaktiv, positiv kommunikation
Reagerande kommunikation
Rättidighet



Gott ledarskap

Samarbetsledning
Bildningssektorn, närmaste chefer och cheferna för uppgiftsområdena leder

Självledarskap

Hantering av kriser

Snabbt, bestämt och neutralt ingripande

Utan att peka ut skyldiga, genom att söka en lösning
Vad är en tillräckligt bra lösning för båda parterna att sträva efter

Att utvecklas och lära sig från det som hänt

Riskbaserad verksamhet
Identifiering och delning av goda tillvägagångssätt
Gemensamt anmälningsförfarande och rapporteringssystem
Utvärdering av verksamhetens effekter

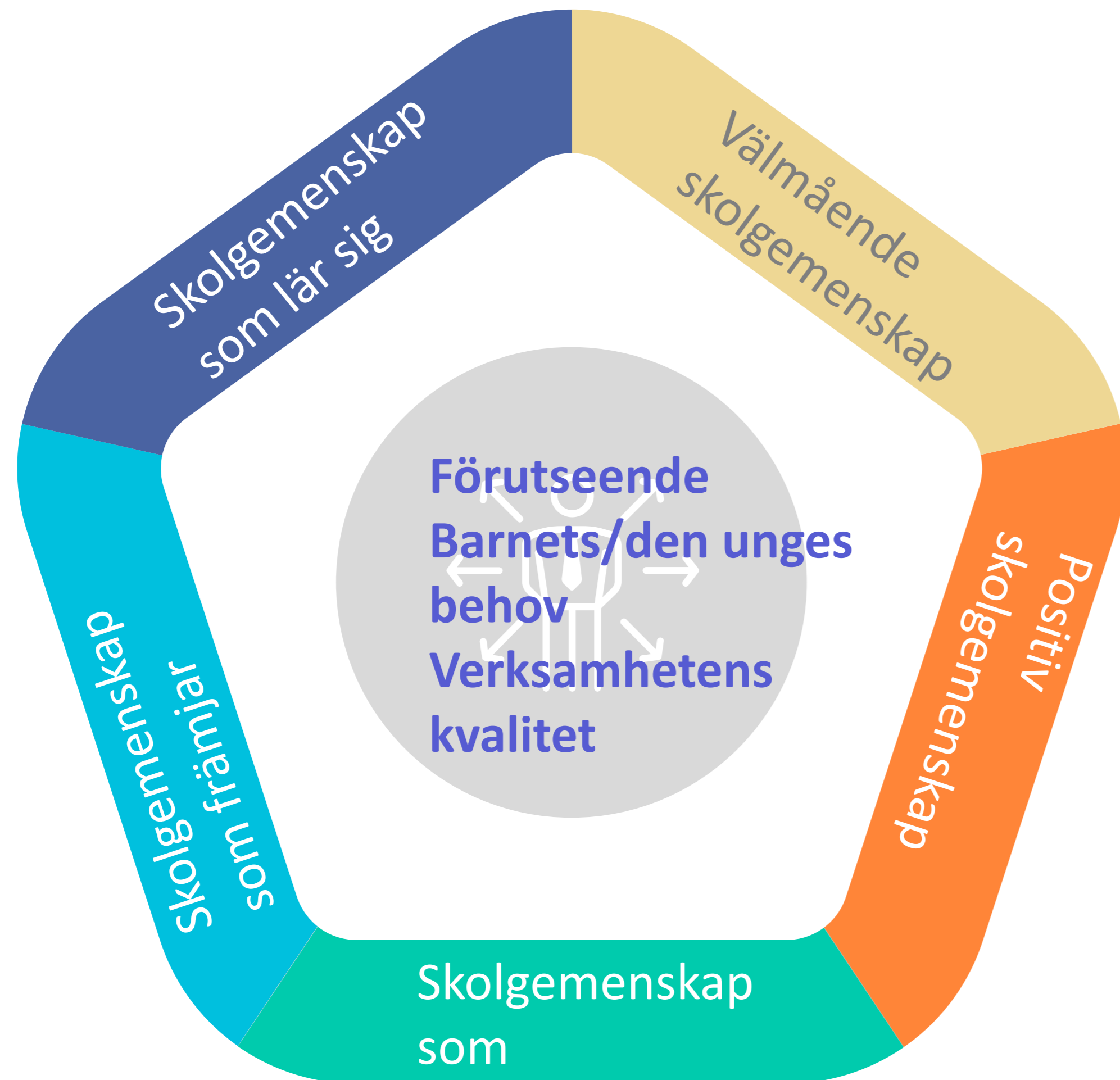
Några identifierade goda tillvägagångssätt att sprida till alla grundskolor i Borgå



- Medveten utveckling av gruppbyggnaden, gemenskapsandan och kompis- och känslomässiga färdigheter hos elever
- Eleven har möjlighet att möta en vuxen vid behov
- Skolcoacher
- Indelning av skoldagen enligt elevgrupper
- Samarbetsfärdigheter, engagemang för gemensamma spelregler
- Gemensamt lärarskap
- Meddelanden som väcker starka negativa känslor skickas av två personer eller anonymiseras
- Mobbning hanteras i ett team
- Elever delaktiggörs i beslutsfattningens processer

Rekommendationer till Borgå stad på basis av utredningen 1(2)

Faktorer som gör framgång möjlig



01

Förstärkning av en positiv verksamhetskultur som stöder förutseende

02

Större delaktighet hos barn, ungdomar och deras vårdnadshavare – förstärkning av partnerskap

03

Eleverna ges möjlighet att vid behov och utan brådska träffa en vuxen.

04

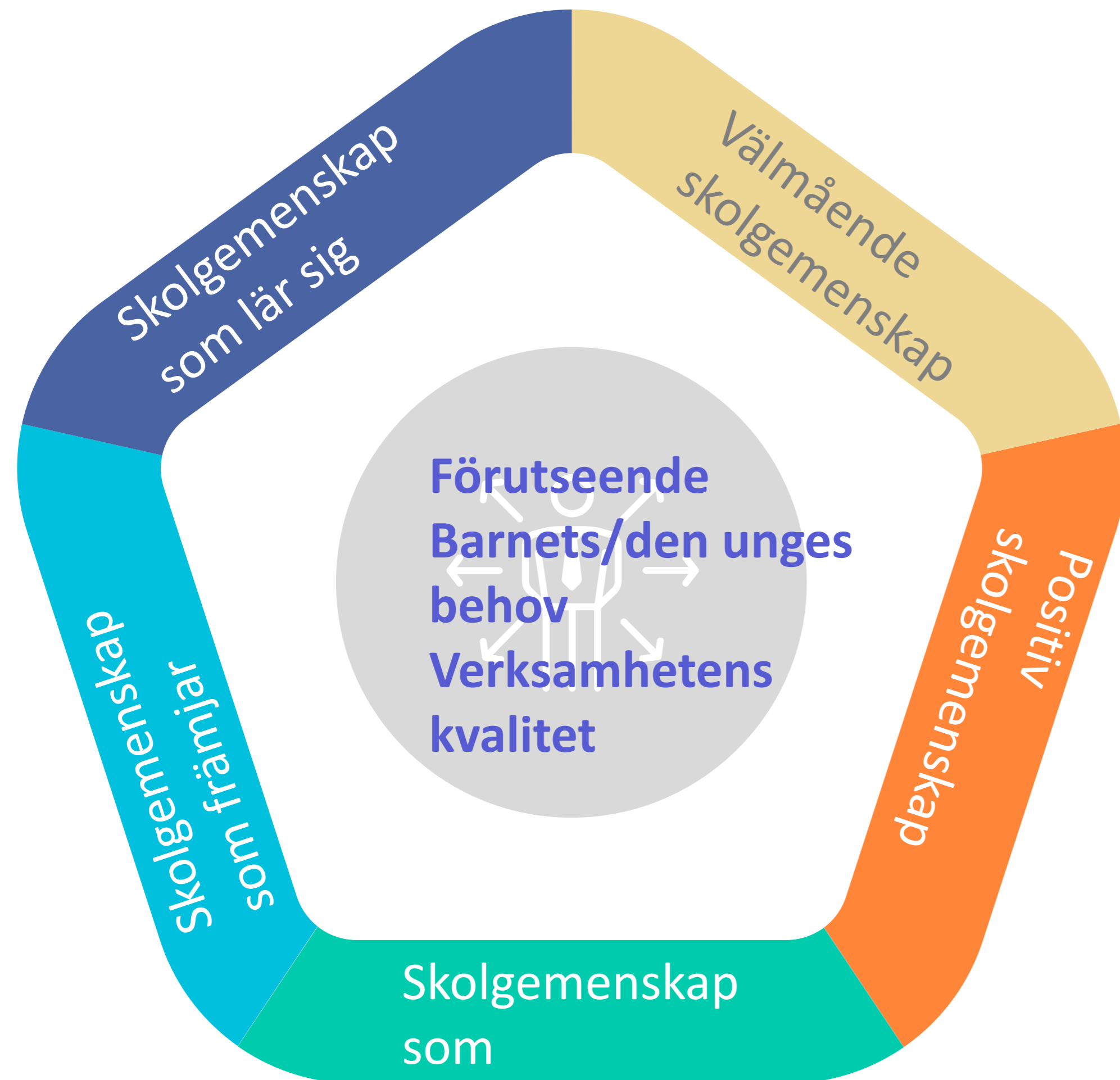
Man skapar ett gemensamt rapporteringssystem och ett förfarande för säkerhetsanmälningar som baserar sig på förtroende.

05

Man utser en expert som ansvarar för säkerhetsanmälningar och hantering av dem samt en ersättare för hen.

Rekommendationer till Borgå stad på basis av utredningen 2(2)

Faktorer som gör framgång möjlig



06

Man skapar gemensamma processer för aktioner mot icke önskvärt beteende och mobbning.

07

Man skapar en gemensam process för ingripande och stöd för skolan, socialväsendet och hälsovården. Man utser en expert på ingripande för att leda verksamheten.

08

Behov av förändringar i lärarskap beaktas vid kompletterande utbildning eftersom barnen, ungdomarna och världen omkring förändras.

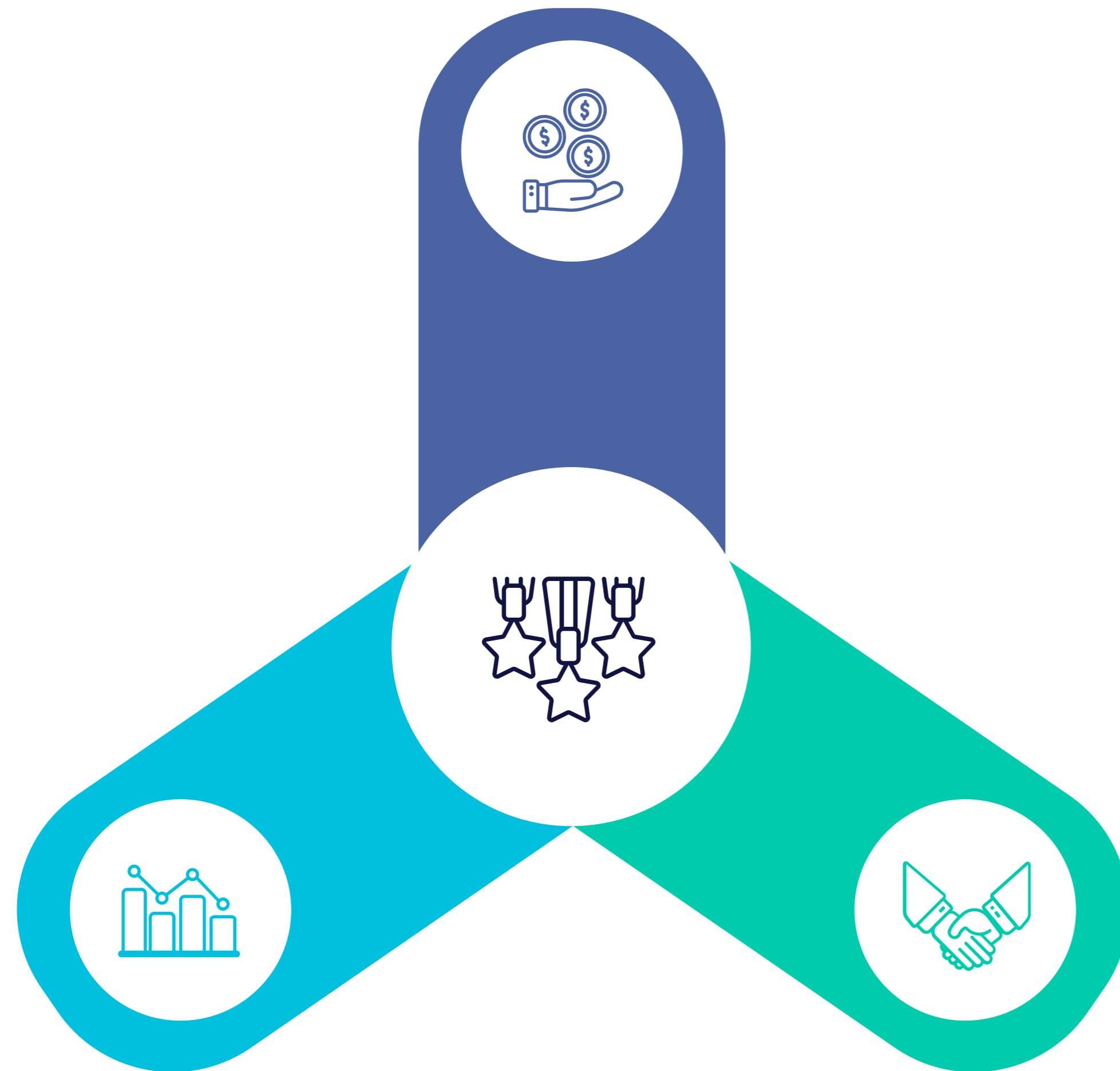
09

Ansvaren gällande kommunikation görs tydligare och stöd för kommunikation i vardagen görs tillgängligt för lärarna.

10

Inläring från något som hänt och kontinuerlig utveckling av verksamheten som en del av processerna i skolans vardag.

Vad kunde flyttas till den nationella nivån?



01

Ett nytt begrepp för mobbning som beskriver denna tid bättre.

02

Förutseende, svar och inlärning från det som hänt som grundpelare i verksamheten mot mobbning

03

Borgås modell