

Liite 1

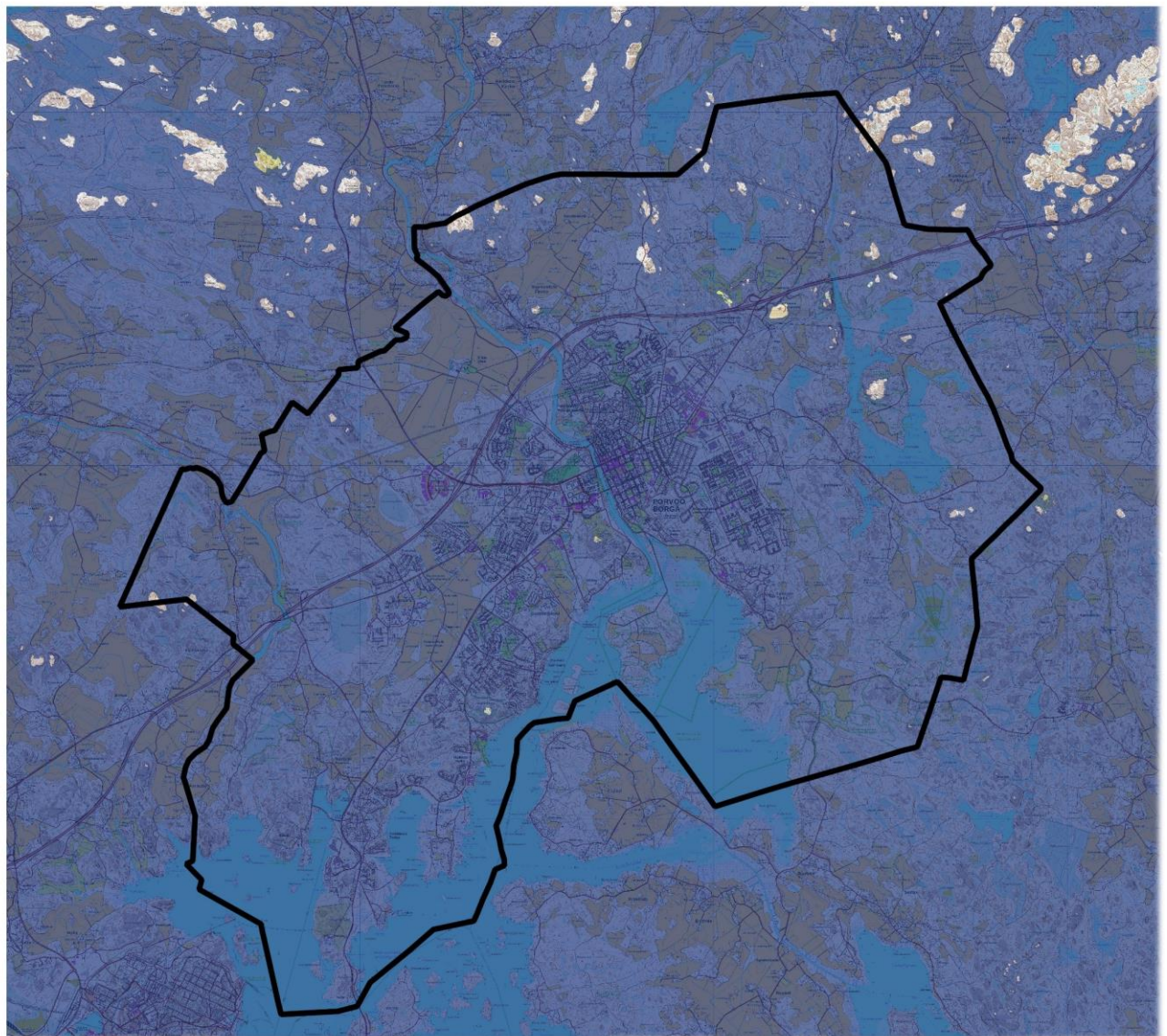
Porvoon keskeisten alueiden muinaisjännösinventointi 2020 Mikroliitti Oy

Porvoon alueen rannansiirtymiskronologia noin ± 2 m toleranssilla.

Timo Jussila, perustuen pääosin Milton Nunez 1978. Kartat laatinut Johanna Roiha.

Kartoissa ei ole otettu huomioon muinaisranta-alueen kallistumaa, joten vanhimmat rannat ovat yleistyksiä. Esimerkiksi kartan "7000 eaa / 35 m" pohjoisreunalla vedenkorkeus olisi 36 m ja eteläreunalla 34 m. Vanhempien aikojen kartoissa ero on hieman suurempi. Nuoremmassa ei enää merkittävä.

Porvoon alue, vesistön korkeus visualisoitu tasolle 50 mmpy



n. 8300 eaa.
Ancylusjärvi

Taustakartat ja korkeusmalli © Maanmittauslaitos

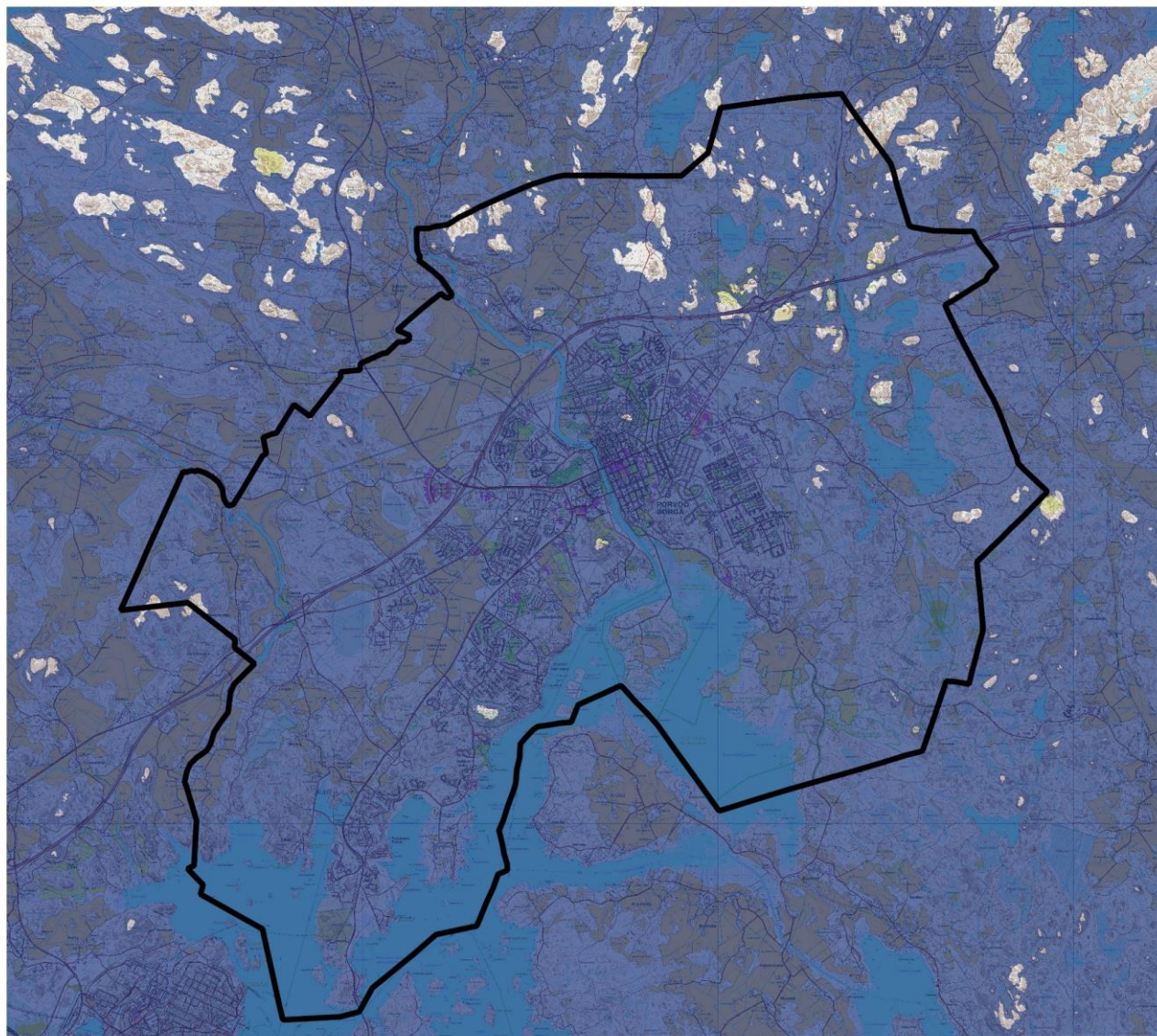
 Inventointialue

0 1 2 3 4 5 km



Tänä aikana kaakkois- ja itä-Suomessa on jo asutusta – joskin hyvin harvaa.

Porvoon alue, vesistön korkeus visualisoitu tasolle 45 mmpy



n. 7900 eaa.
Ancylusjärvi

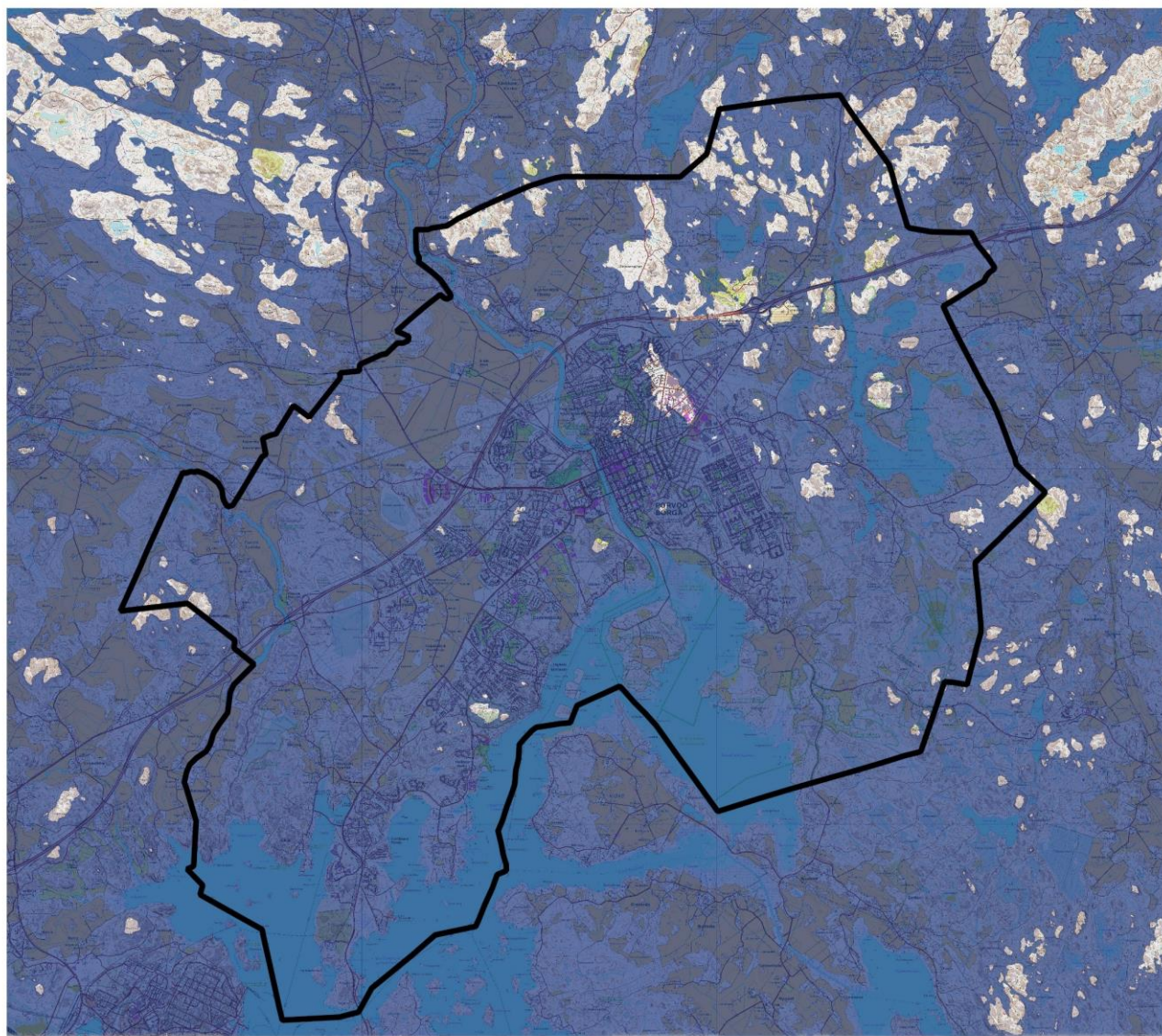
Taustakartat ja korkeusmalli © Maanmittauslaitos

 Inventointialue

0 1 2 3 4 5 km

Varhaisen ja muodostumassa olevan Suomusjärven kulttuurin aikaa – lähin tunnettu tämän ajan (tai hieman varhaisempi) asuinpaikka tunnetaan Mäntsälässä (Pukinkallio). Varhaismesoliittisia asuinpaikkoja ei tiedetä olleen saaristossa.

Porvoon alue, vesistön korkeus visualisoitu tasolle 40 mmpy



n. 7500 eaa.
Ancylusjärvi

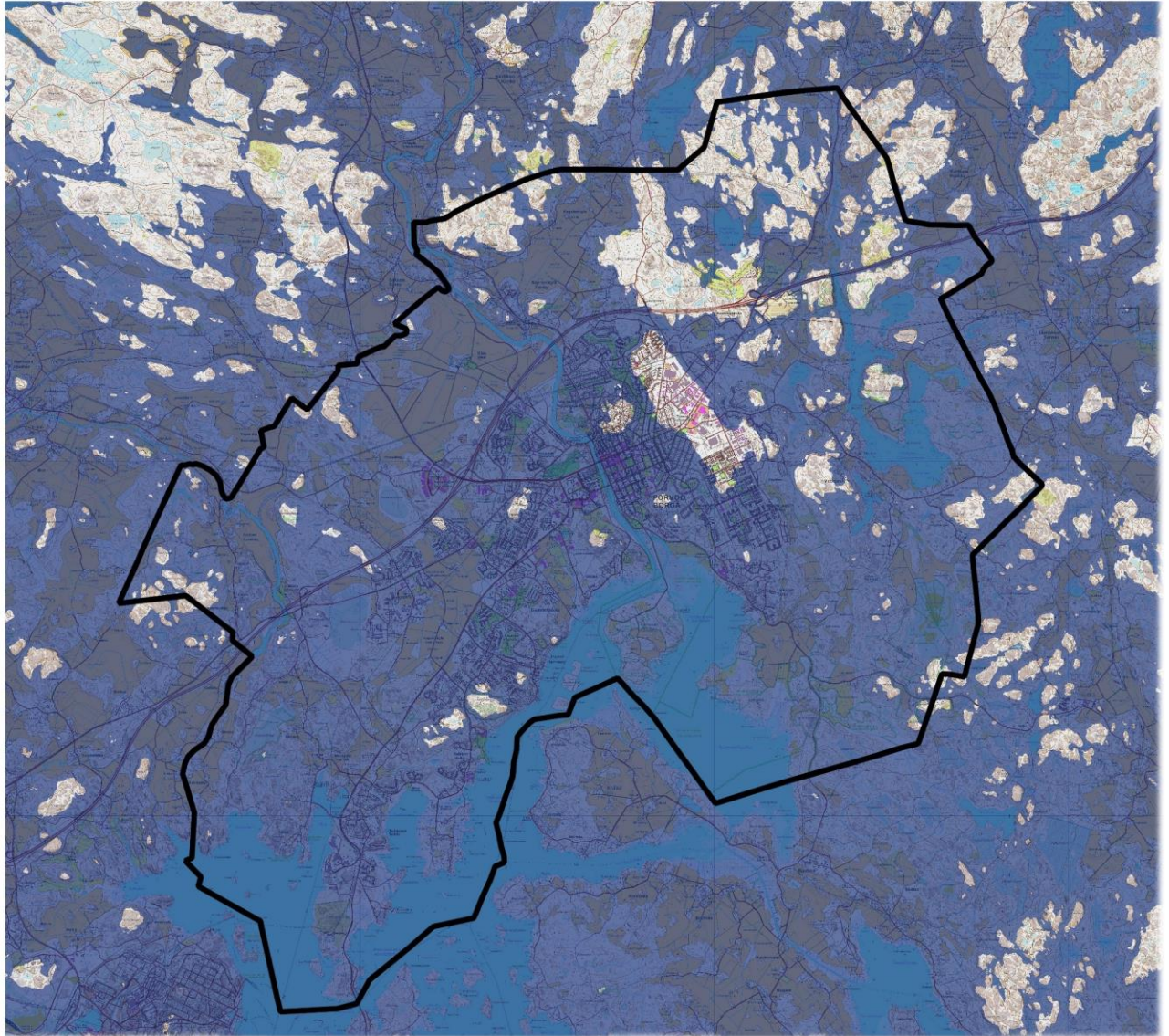
Taustakartat ja korkeusmalli © Maanmittauslaitos

 Inventointialue

0 1 2 3 4 5 km

Suomusjärven kulttuurin aika. Asutus Suomessa runsastuu. Sitä mm. Askolassa.

Porvoon alue, vesistön korkeus visualisoitu tasolle 35 mmpy



n. 7000 eaa.

Ancylusjärvi->Litorinameri

Taustakartat ja korkeusmalli © Maanmittauslaitos

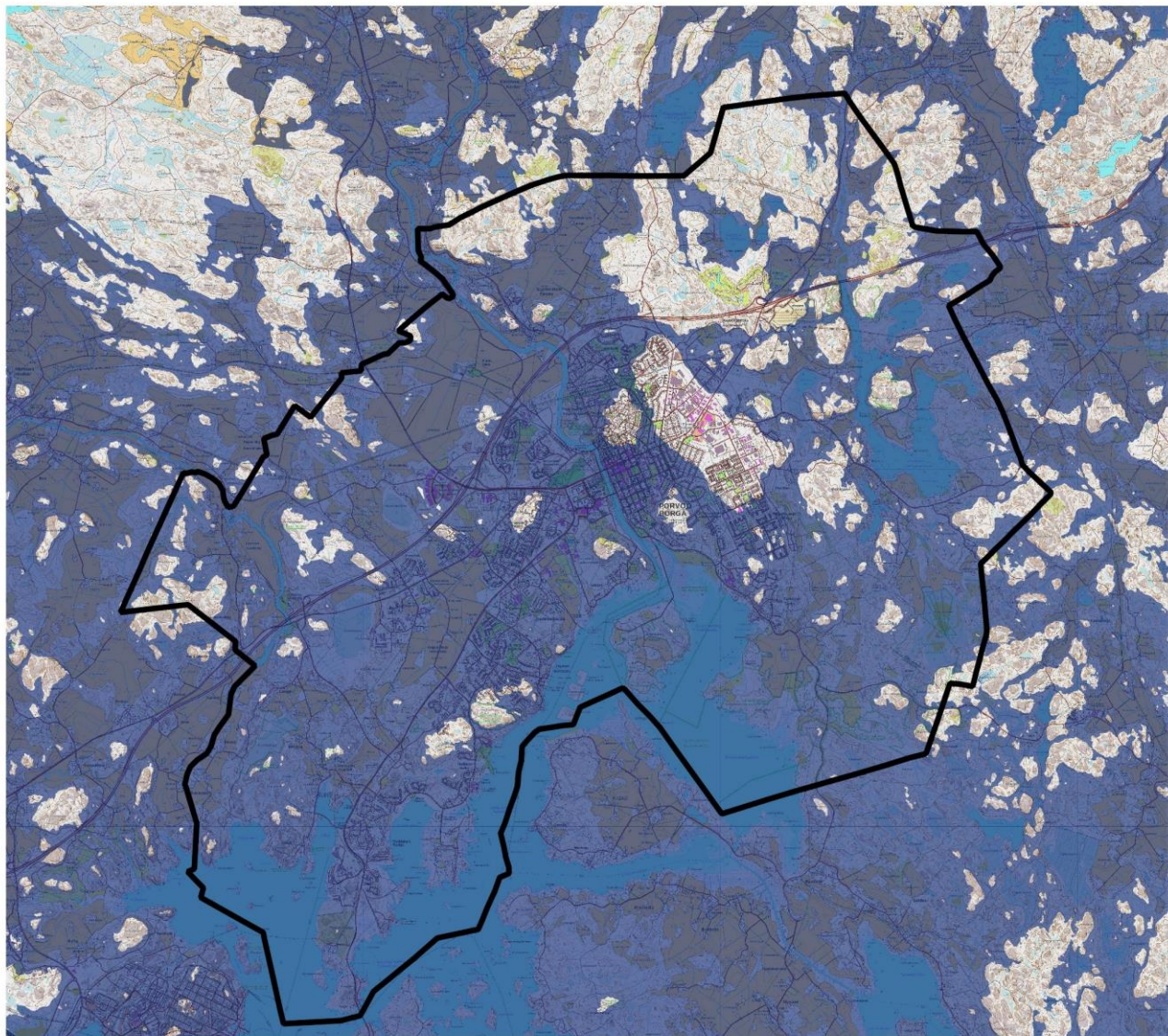
 Inventointialue

0 1 2 3 4 5 km



Suomusjärven kulttuuri. Periaatteessa asutusta voi sijaita jo kaikkialla.

Porvoon alue, vesistön korkeus visualisoitu tasolle 30 mmpy



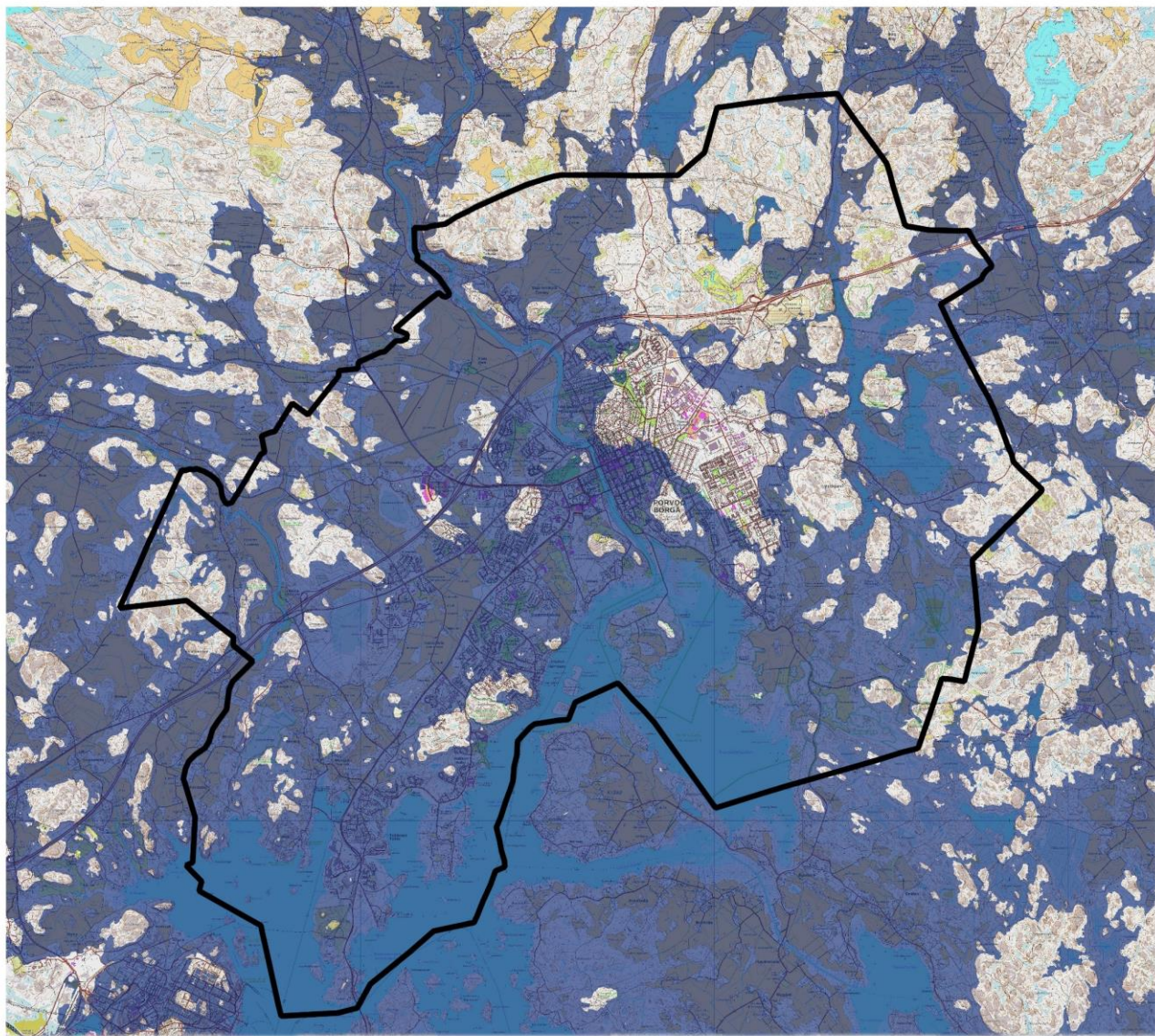
n. 6800 - 5700 eaa
Litorintransgressio - maksimi n. 32 m

Taustakartat ja korkeusmalli
© Maanmittauslaitos

0 1 2 3 4 5 km

Suomusjärven kulttuuri - Atlanttisen lämpökauden huippu.

Porvoon alue, vesistön korkeus visualisoitu tasolle 25 mmpy



n. 4500 eaa

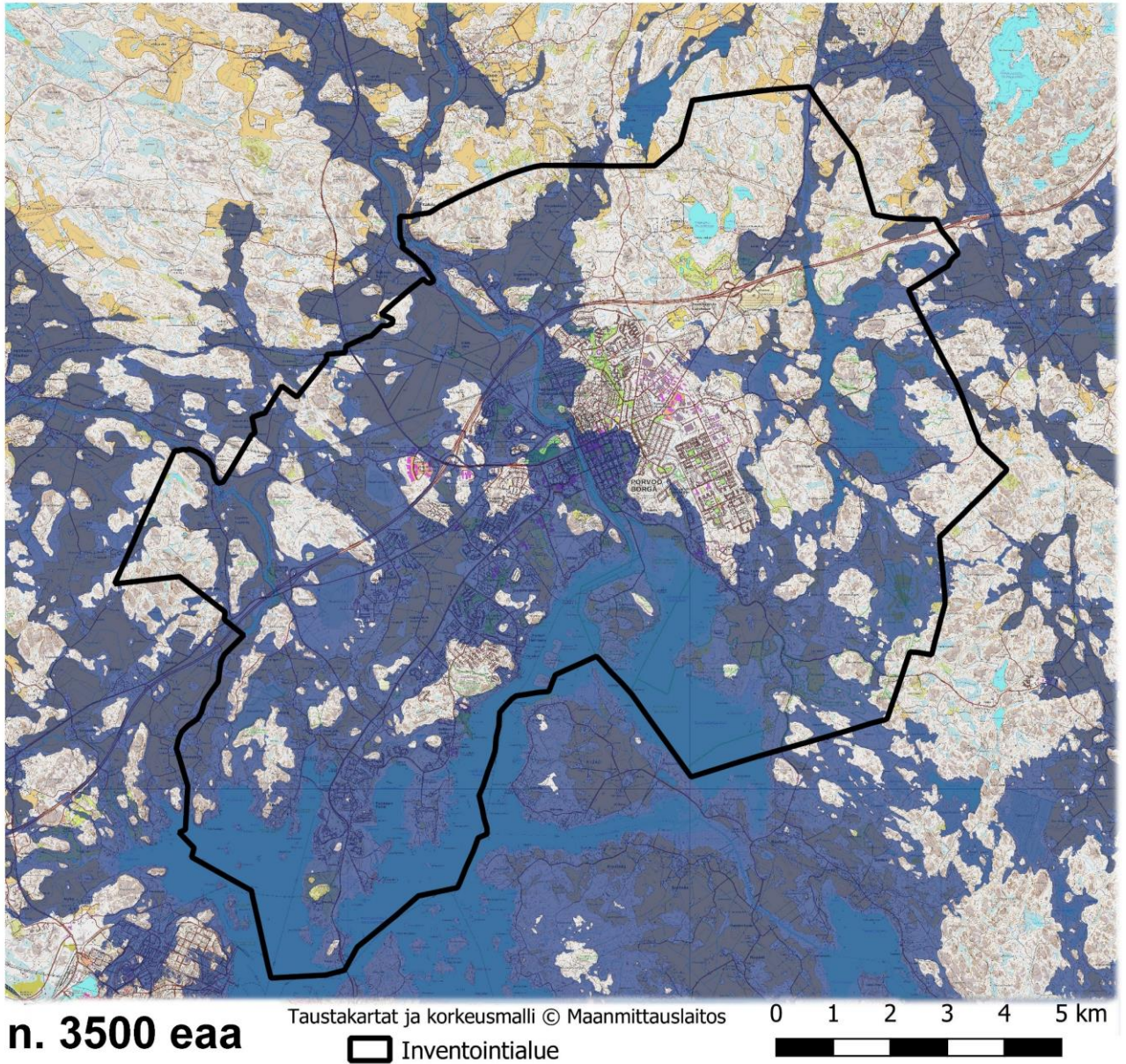
Taustakartat ja korkeusmalli © Maanmittauslaitos

□ Inventointialue

0 1 2 3 4 5 km

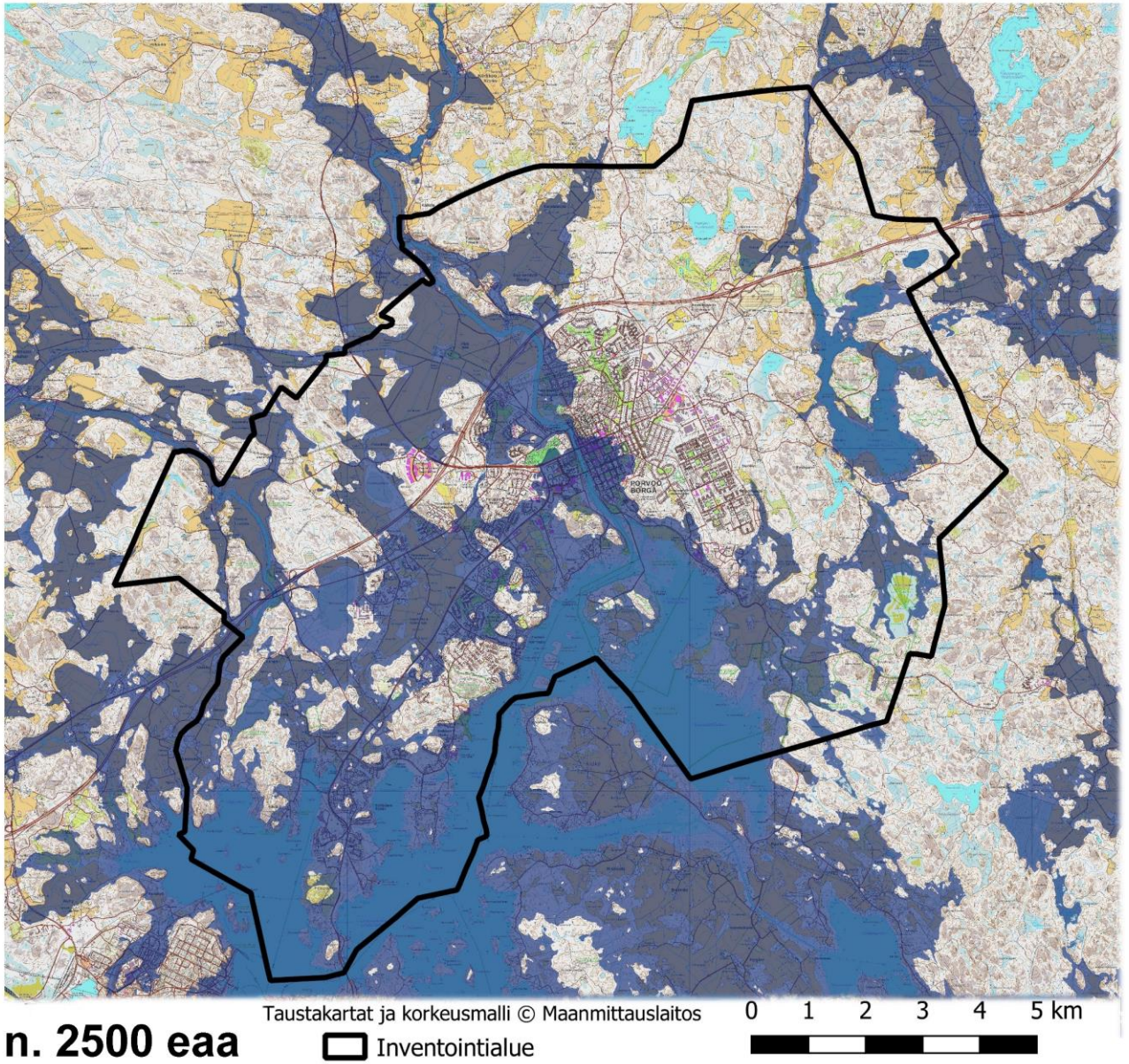
Vanhemman kampakeramiikan (Ka I) aika. Lämpökausi vielä jatkuu.

Porvoon alue, vesistön korkeus visualisoitu tasolle 20 mmpy



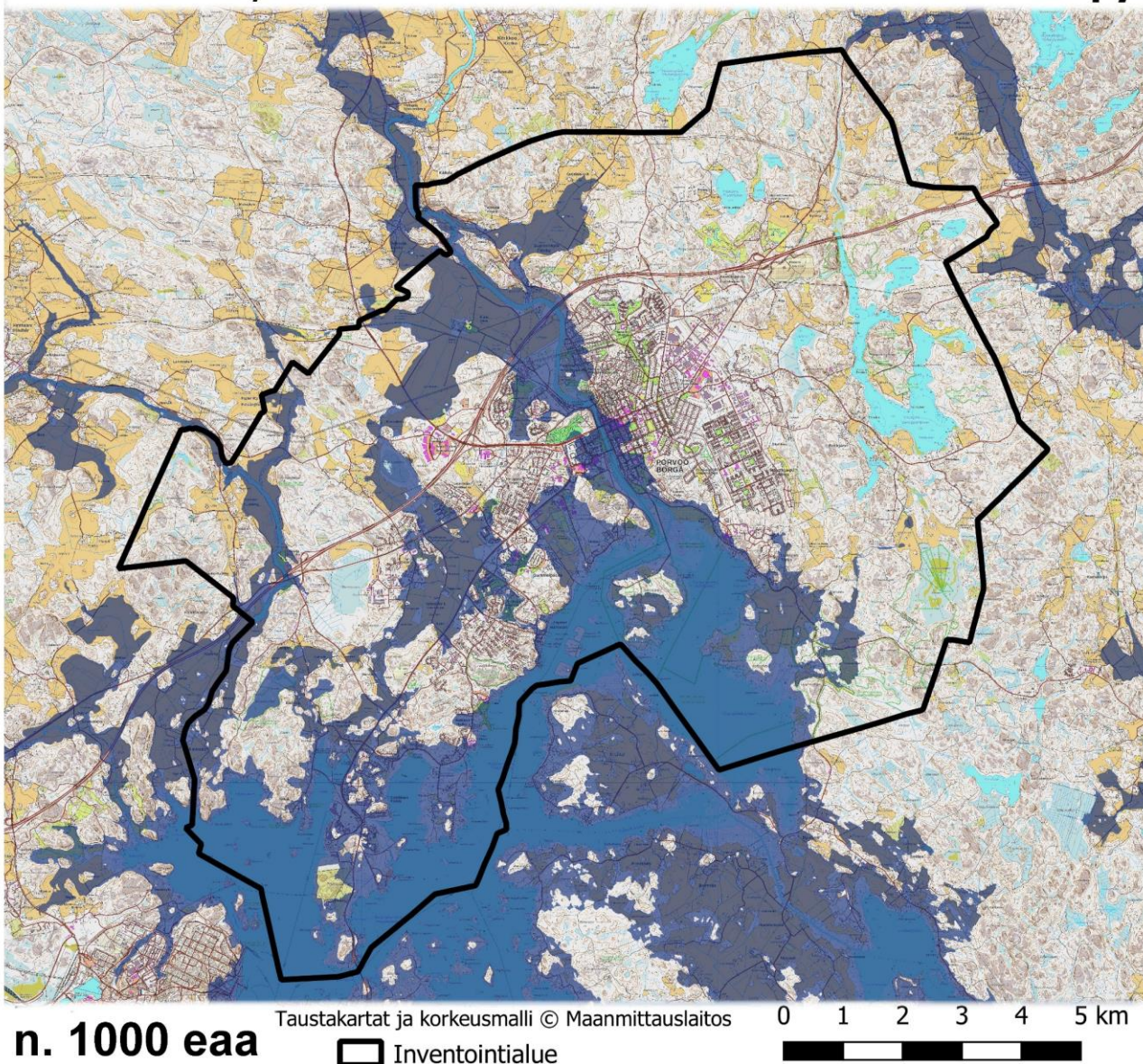
Tyypillisen kampakeramiikan (Ka II) aika on jo loppunut ja nuoremman kampakeramiikan aikakin hiipumassa (Ka III). Lämpökausi päättymässä ja ilmaston hidas viileneminen alkanut.

Porvoon alue, vesistön korkeus visualisoitu tasolle 15 mmpy



Kivikauden loppu, Kiukaisten kulttuuri ja muita myöhäisneoliittisiä kulttuureita (Pyheensilta). Ilmasto viilenemässä.

Porvoon alue, vesistön korkeus visualisoitu tasolle 10 mmpy



Varhaismetallikausi, keskinen pronssikausi – vesi vielä metrin pari alemmaksi niin ollaan varhaisessa rautakaudessa. Ilmasto viilenee nopeasti tämän jälkeen – lämpeneminen alkaa ajanlaskun alun jälkeen ja rautakauden loppupuolella ilmasto lämmennyt nykyiselle tasolle tai hieman lämpimämmäksi, viilentyäkseen taas 1400-luvulta alkaen pikku jääkaudeksi, joka päättyi n. 150 vuotta sitten.

Erään nykyisen tutkimuksen (Valter Lang, 2020) mukaan Suomalaisten (kieli ja geeni) edeltäjät asuttavat maata käsin useana aaltona n. 1200 eaa alkaen. Porvoon seudun varhaismetallikautiset löydöt ja varhaisrautakautiset rökkiöhaudat voivat liittyä toiseen, suoraan Virosta tulleeseen asutusaaltoon. Sen ajan asuinpaikkoja ei vielä ole varmuudella löydetty – hautojakin lienee vielä löytämättä. Matalien rökkiöiden erottaminen muutenkin kivikkoisesta maastosta voi olla varsin hankalaa ja haastavaa. Porvoossa mahdollisesti mielenkiintoisia tämän aikakauden kohteita ovat mm. raportin kohteet nro 11, 12, 14 ja 60 Gammelbackan-Mustijoen seudulla ja ehkä myös uusi ja arvoituksellinen kohde 158 Tarkkisissa.