

TULEVAISUUS- NÄKYMIÄ

**Porvoon kaupungin asema
alueiden välisessä kilpailussa**

Valtiotieteen tohtori, johtava asiantuntija Timo Aro

Aluekehittämisen konsulttitoimisto MDI

2.11.2021

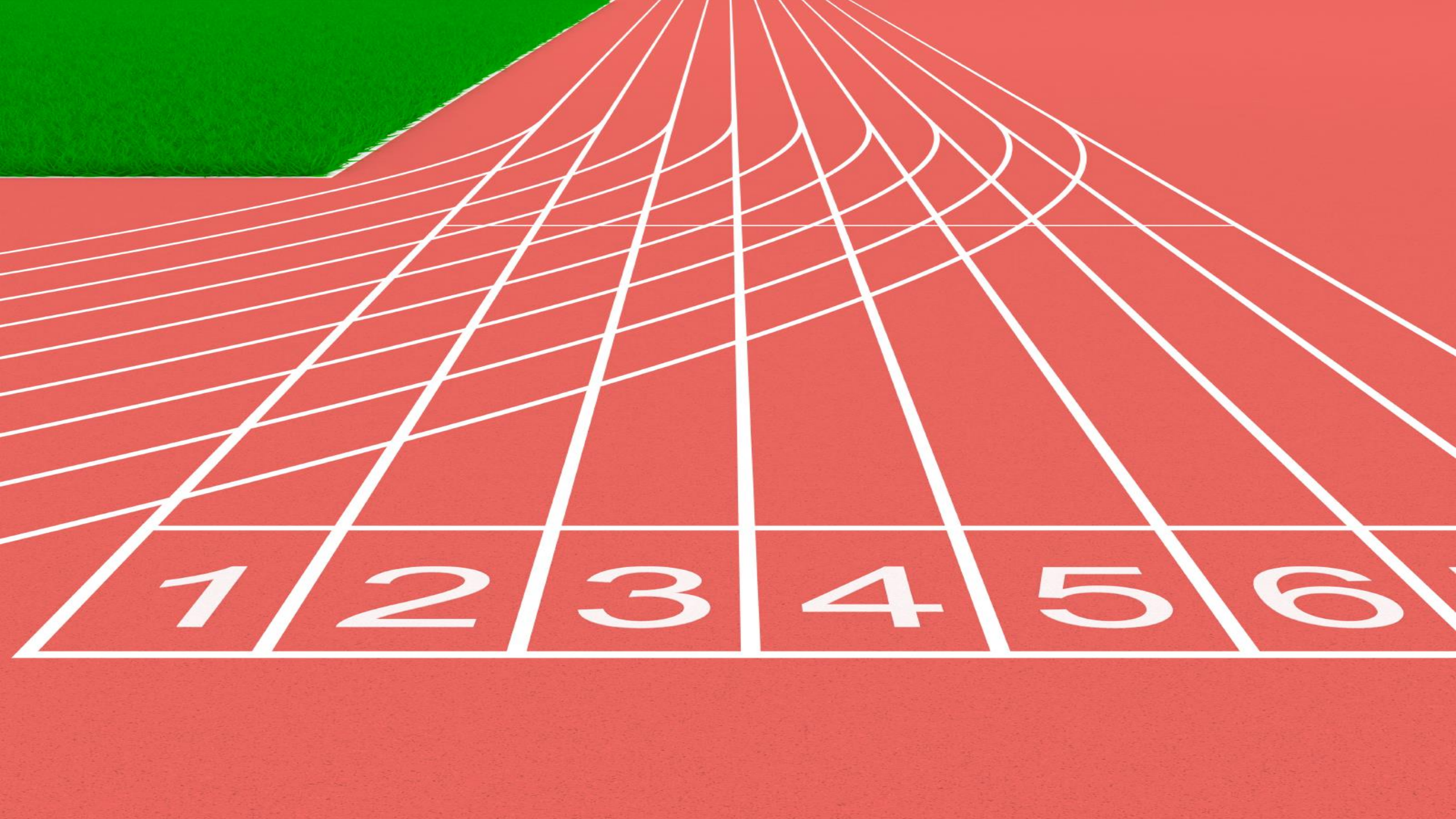


Porvoon tulevaisuusnäkymiä

Millainen on alue- ja väestönkehityksen
tilannekuva lokakuussa 2021

Millainen on Porvoon asema keskeisillä
elinvoiman ja vetovoiman tunnusluvulla?





1

2

3

4

5

6

Alue- ja väestönkehityksen tilannekuva pähkinänkuoressa

- 1.** Alueellinen eriytyminen, erilaistuminen ja ”kuplautuminen” kiihtyy: alueiden väliset ja alueiden sisäiset erot pikemmin kasvussa kuin supistumassa
- 2.** Väestö ikääntyy, vähenee ja keskittyy
- 3.** Useilla alueilla samanaikaisesti vahva positiivinen rakennemuutos taloudessa, työllisyydessä ja investoinneissa sekä negatiivinen rakennemuutos demografisessa kehityksessä
- 4.** Nopeiden liikenneyhteyksien, koulutuksen ja sijainnin välinen ”pyhä kolmiyhteys” vahvistuu
- 5.** Kaupungistumis-, keskittymis- ja vyöhykekehitys sekä monipaikkaisuus etenevät samanaikaisesti
- 6.** Väestö- ja ikärakenteen demografinen neloskierre vaikuttaa kaikkien alueiden kehitykseen
- 7.** Koronaefektin vaikutukset alueellisiin ja väestöllisiin kehityskuluihin ennakoimattomia



Mitä tästä kaikesta seuraa?

1. Alueiden välinen kilpailu kiihtyy ja kiristyy niukkevistä resursseista: nuorista ja nuorista aikuisista, osaajista ja työvoimasta, yrityksistä ja investoinneista, näkyvyydestä ja huomioarvosta jne.

2. Alueellinen eriytyminen näkyy maan eri osien välisten erojen lisäksi maakuntien välillä ja sisällä sekä yhä useammin kaupunkiseutujen ja kaupunkien sisällä **mikrosijainnin sekä osaamisen iikenteellisten ja kaupallisten solmupisteiden merkityksen kasvuna**

3. Erottautumisen, identiteetin, omaperäisyyden ja mainekuvan merkitys korostuu kaikessa ja kaikkialla.

4. Alueet eriytyvät keskeisten alueiden elinvoimaa ja vetovoimaa kuvaavien tunnuslukujen ja potentiaalin perusteella voittajiin, sinnittelijöihin ja häviäjiin



Kuntien toimintaympäristön "Bermudan kolmio"



Tuottavuus

Tulevaisuuden kunta?
TE-palvelut 2024-uudistus
Hyvinvointialueet 1.1.2023

Kuntatalous

Demografia

Yksi kehys alueen kehittämisen ja kehityksen arvioimiseksi...



1. Elinvoima
2. Vetovoima
3. Pitovoima
4. Lumovoima
5. Kipinä- ja kitkatekijät

ELINVOIMA =

Alueen kasvuun liittyvät osatekijät sekä alue- ja kuntatalouden perustan vahvuus



Porvoon positio ja tilannekuva neljällä supermittarilla!

+453

PORVOON VÄESTÖNLISÄYS vuosina 2018-2020. Asukasluvun muutos pitää sisällään luonnollisen väestönlisäyksen, kuntien välisen nettomuuton ja nettomaahanmuuton

+2884

PORVOON AVOIMEN SEKTORIN TYÖPAIKKAMUUTOS avoimen/yksityisen sektorin työpaikkojen ja yrittäjien muutos vuosina 2017-2019

+492

PORVOON YRITYSPERUSTANTA eli aloittaneiden ja lopettaneiden yritysten välinen erotus vuosina 2018-2020. Porvoossa aloitti yhteensä 1064 ja lopetti 572 yritystä viimeisen kolmen vuoden aikana.

82,7

PORVOON YRITYSTIHEYS vuoden 2020 lopussa. Porvoossa oli yhteensä 4 269 toimivaa yritystä vuoden 2020 lopussa eli promillea suhteessa keski-väkilukuun. Porvoon yrityskanta ylittää koko maan keskiarvon väestöpohjaan suhteutettuna

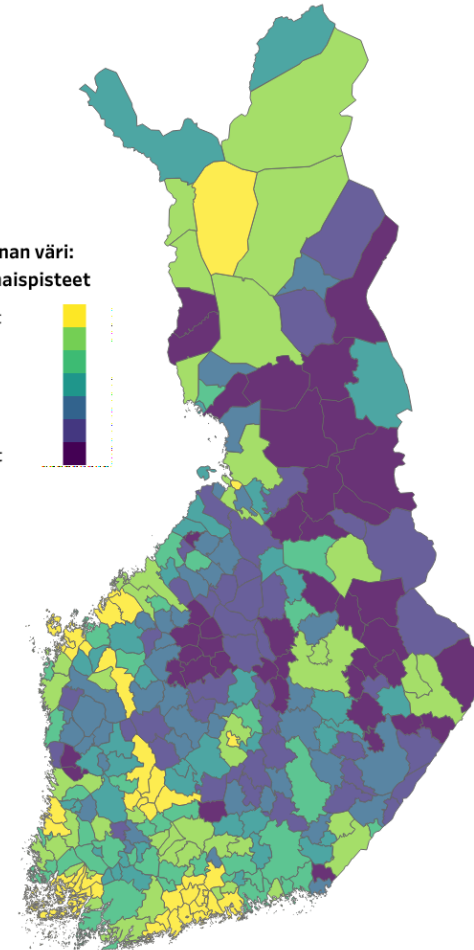
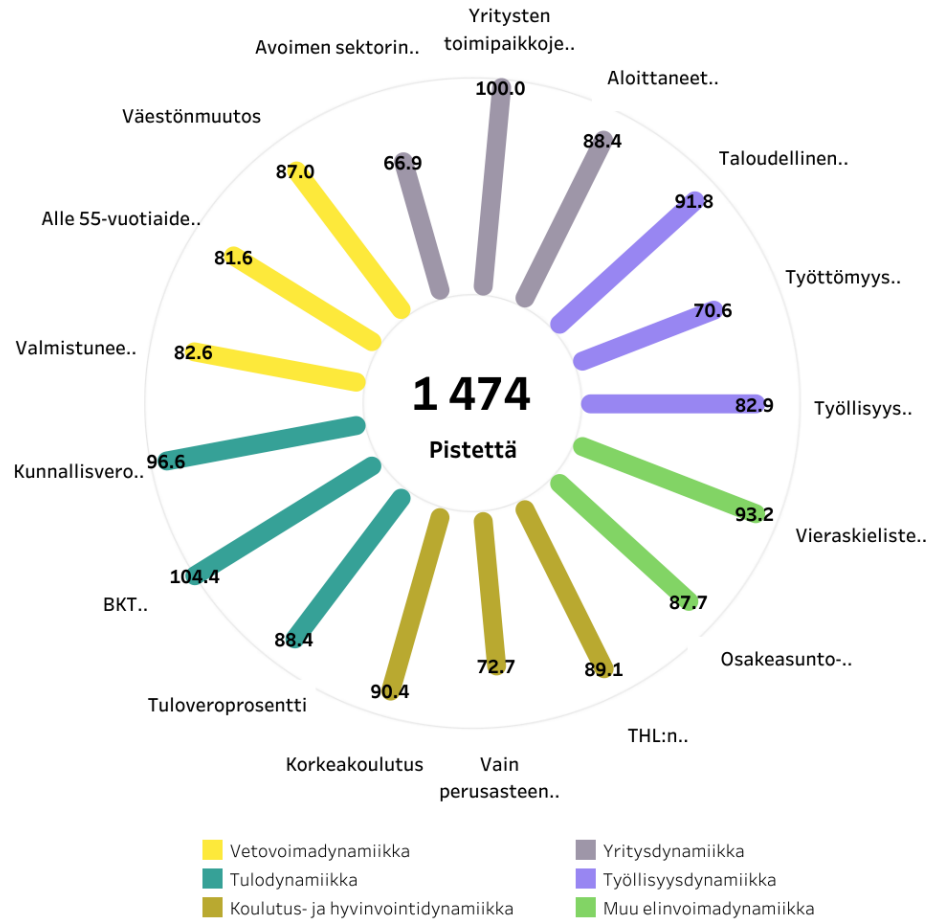
PORVOON POSITIO kymmenellä elinvoiman avainmuuttujalla

MUUTTUJA	PORVOON ARVO	MEDIAANIKUNTA	PORVOON SIIJOITUS
YRITYSTIHEYS (1000 AS. KOHTI) 2020/Q4	82,7	79,9	138/309
AVOIMEN SEKTORIN OSUUS TYÖPAIKOISTA (%) 2019	74,7 %	71,1 %	98/309
TYÖLLISYYSASTE (%) 2019	76,7 %	72,3 %	67/309
TYÖTTÖMYYSASTE 2021/M9	10,6 %	8,1 %	239/309
TULONSAAJIEN MEDIAANITULOT (€/AS.) 2019	28 644 €/as.	23 661 €/as.	27/309
VÄESTÖNMUUTOS 2020	+0,47 %	-0,77 %	57/309
KOULUTUSTASOINDEKSI 2019	375	306	40/309
TALOUDELLINEN HUOLTOSUHDE 2019	122,0	156,9	40/309
ASUNTOTUOTANTO (10 000 AS. KOHTI) PER VUOSI VUOSINA 2017-2019	75,2	18,7	29/309
THL:N SAIRASTAVUUSINDEKSI 2016	86,9	105,8	49/309

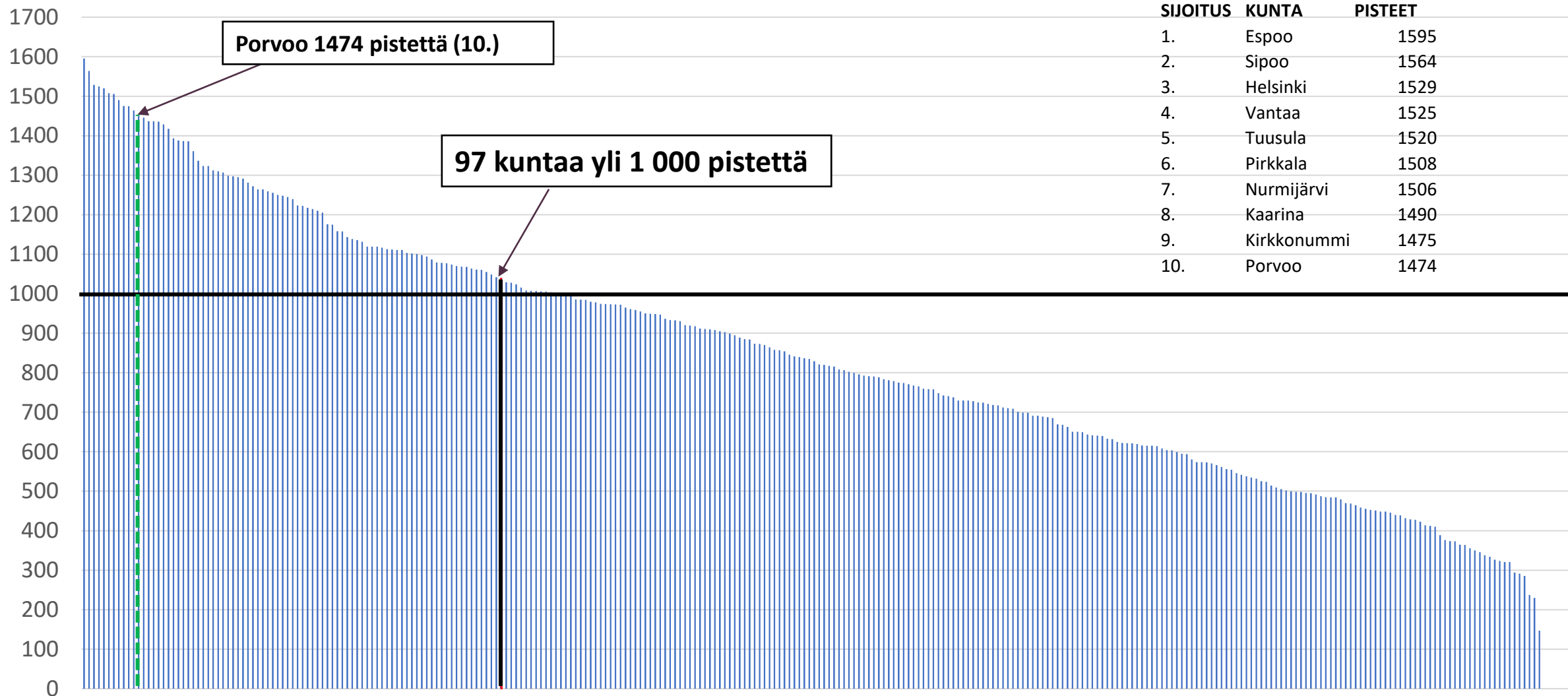
Porvoon elinvoiman perusta on vahva!

Kuntien aluekehityksen kokonaispisteet (0-1700p) ja pisteiden hajontakuviomuuttujittain

Valitse kunta
Porvoo

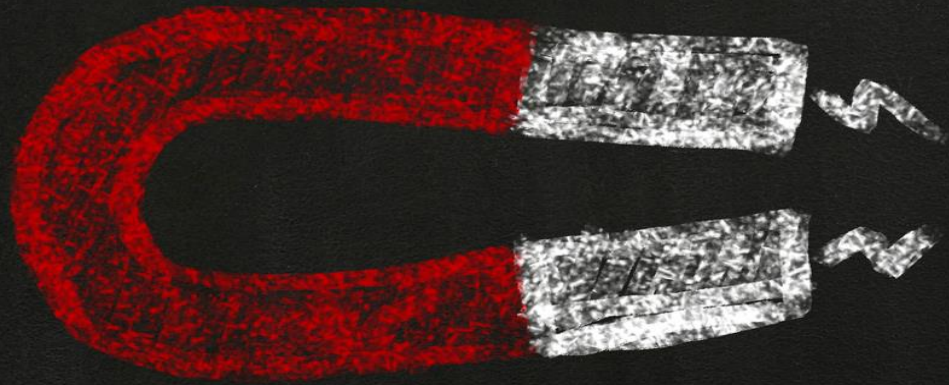


Manner-Suomen kuntien pisteet aluekehitysindeksissä



VETOVOIMA =

Kuinka kiinnostava, houkutteleva, haluttava tai vetovoimainen alue on ULKOPUOLISTEN eri ryhmien näkökulmasta





Kovat vetovoimatekijät

- Työpaikkatarjonta, potentiaaliset työpaikat
- Koulutustarjonta ja opiskelumahdollisuudet
- Lähi- tai peruspalvelujen saatavuus + laatu
- Alue- ja paikallistalouden yleinen kehitys
- Kasvu: työllisyys- ja yritysdynamiikka



Sijainti- tekijät

- Sijainti: sijaintietu – sijaintihaitta
- Liikenneväylät, -käytävät ja -vyöhykkeet
- Nopeat ja sujuvat yhteydet, aikaetäisyys kasvukeskuksiin
- Ulkoinen ja sisäinen saavutettavuus
- Solmupisteet (liikenne, kauppa, koulutus jne.)



Pehmeät vetovoimatekijät

- Asuin- ja elinympäristön laatu, asumisen hinta, houkuttelevat asuinalueet ja tonttitarjonta
- Tapahtumat, elämykset ja kokemukset
- Alueen ilmapiiri ja yleinen fiilis, tunnelma
- Vetovoimapalvelut, harrastusmahdollisuudet
- Matkailu- ja luontokohteet



Maine- tekijät

- Paikkaan liitetyt mieli- ja mainekuvat
- Talousmaine
- Tarinamaine
- Toimintamaine



Identiteetti- tekijät

- Tunne: syntymä-, koti-, opiskelu- tai asuinpaikka
- Henkilökohtaiset siteet ja verkostot
- Historia, tarina(t), kulttuuri, kieli/murre, perinteet jne. =merkitykset
- Paikka itsessään



Villit kortit?

**Alueen
vetovoimatekijät!**

Porvoon muuttoliike

keskeisten kuntien kanssa vuosina 2015-2021

Taulukossa on kuvattu Porvoon kuntien välistä netto-muuttoa keskeisimpien kuntien kanssa vuosien 2015-2019 aikana vuotta kohden, vuonna 2020 ja vuoden 2021 tammi-elokuussa.

- Porvoo on saanut muuttovoittoa maan sisältä 317 henkilöä vuosina 2015-2021/M9
- **Porvoon muuttovetovoima on kasvanut koronakriisin aikana erittäin vahvasti verrattuna koronakriisiä edeltävään aikaan:** Porvoo kärsi keskimäärin 21 hlöä muuttotappiota vuodessavuosina 2015-2019, mutta sai muuttovoittoa +123 henkilöä vuonna 2020 ja jo +300 henkilöä tammi-syyskuussa 2021
- Porvoo on korona-aikana (2020-2021/M9) saanut eniten muuttovoittoa pääkaupunkiseudulta: muuttovoitot ovat kasvaneet erityisesti Helsingistä ja Vantaalta.
- Porvoo on kärsinyt muuttotappiota korona-aikana Turun, Tampereen ja Jyväskylän kaltaisille opiskelukaupungeille

KUNTA	NETTOMUUTTO 2015-2019 (KA.)	NETTOMUUTTO 2020	NETTOMUUTTO 2021 (M01-M09)	YHTEENSÄ
Espoo	14	43	65	180
Vantaa	5	26	102	154
Askola	23	19	-4	128
Loviisa	12	-2	17	74
Tuusula	9	9	-1	51
Nurmijärvi	7	15	2	50
Kirkkonummi	5	7	17	48
Kerava	5	3	13	42
Lapinjärvi	8	-9	9	41
Kokkola	6	5	0	34
Lappeenranta	-2	-9	-1	-19
Sastamala	-3	0	-2	-19
Hämeenlinna	-2	-12	0	-24
Lahti	-5	11	-9	-24
Vaasa	0	-17	-8	-27
Jyväskylä	-6	-14	-2	-48
Sipoo	-22	9	7	-94
Tampere	-14	-23	-27	-120
Helsinki	-69	40	147	-156
Turku	-33	-19	-29	-213
Muut 288 kuntaa	43	41	4	259
Yhteensä	-21	123	300	317

Porvoon muuttoliike

25-44-vuotiaiden avainryhmässä vuosina 2015-2021/M9

Taulukossa on kuvattu Porvoon kuntien välistä netto-muuttoa keskeisimpien kuntien kanssa vuosien 2015-2019 aikana vuotta kohden, vuonna 2020 ja vuoden 2021 tammi-elokuussa.

- Porvoo on saanut nuorista aikuisista muuttovoittoa maan sisältä noin 1 100 henkilöä vuosina 2015-2021/M9
- **Porvoon muuttovetovoima nuorista aikuisista on vahvistunut koronakriisin aikana:** Porvoo sai 25-44-vuotiaista muuttovoittoa keskimäärin +137 hlöä vuosina 2015-2019, +182 henkilöä vuonna 2020 ja +264 hlöä tammi-syyskuussa 2021
- Porvoo on korona-aikana saanut eniten muuttovoittoa Helsingistä, Vantaalta, Espoosta ja Turusta sekä kärsinyt vähäisiä muuttotappiota vain yksittäisille kunnille (Sipoo, Loviisa, Askola)
- **Porvoon nuorten aikuisten muuttotaseessa Helsingin merkitys on keskeinen!**

KUNTA	NETTOMUUTTO 2015-2019 (KA.)	NETTOMUUTTO 2020	NETTOMUUTTO 2021 (M01-M09)	YHTEENSÄ
Helsinki	55	69	106	449
Vantaa	16	23	49	151
Espoo	12	28	29	117
Turku	4	10	22	54
Lappeenranta	5	0	2	29
Vaasa	4	3	4	28
Kajaani	3	7	2	25
Tuusula	3	8	3	25
Kerava	3	8	2	24
Kotka	5	0	-1	23
Kolari	-1	0	-2	-5
Sastamala	-1	0	-2	-6
Tampere	0	-1	-5	-6
Ylöjärvi	-1	0	0	-6
Jämsä	-1	-2	-1	-9
Myrskylä	-2	0	-1	-10
Askola	-1	4	-9	-11
Salo	-2	-2	0	-11
Loviisa	-3	-12	-4	-30
Sipoo	-7	-2	-3	-39
Muut 288 kuntaa	45	41	42	308
Yhteensä	137	182	233	1100

Lähde: Tilastokeskus, muuttoliike- ja väestönmuutokset-tietokanta; erillisaineisto

PITOVOIMA =

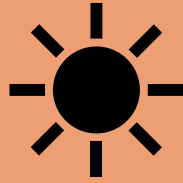
Kuinka tyytyväisiä alueen asukkaat ja muut toimijat ovat omaan asuin- ja elinympäristöönsä alueen palveluihin ja miten he viihtyvät alueella





Asukkaiden tyytyväisyys

- Lähipalveluiden läheisyys, saatavuus ja laatu
- Vetovoimapalvelujen saatavuus
- Oma asuin- ja elinympäristö
- Asuminen ja asuinalueet
- Luonto ja viheralueet



Asukkaiden viihtyvyys

- Alueen henkinen ilmapiiri ja elävyys
- Alueen yleinen kuva ja kehitys
- Sujuva liikkuminen ja liikenneyhteydet
- Kaupallisten palvelujen monipuolisuus
- Kohtaamispaikat



Asukkaiden koettu elämänlaatu

- Sujuva, toimiva ja helppo arki, mukavuus
- Koettu hyvinvointi
- Turvallisuuden tunne
- Hyvä elämänlaatu, hyvä elämä
- Monipuolisuus



Asukkaiden yhteisöllisyys

- Luottamus ja arvostus
- Me-henki, yhteiset asiat ja yhdessä tekeminen
- Sosiaalinen pääoma
- Osallisuus- ja vaikutusmahdollisuudet
- Samaistuminen ja yhteenkuuluvuus



Asukkaiden identiteetti

- Tunne: syntymä-, koti- tai opiskelupaikka
- Henkilökohtaiset siteet ja verkostot
- Historia, tarinat, kieli/murre, kulttuuri, perinteet =merkitykset
- Paikka itsessään
- Identiteetti, ylpeys kotipaikasta

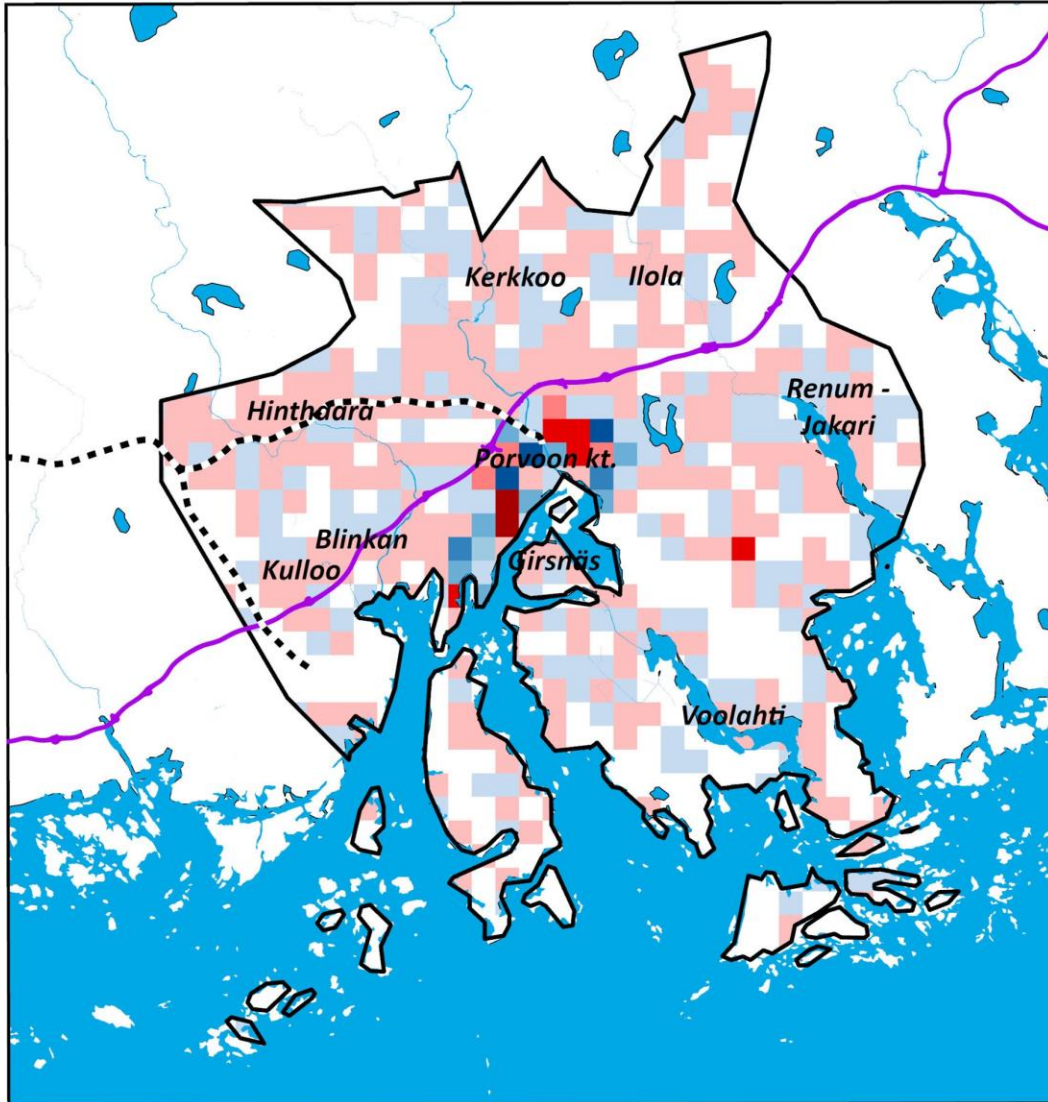


Villit kortit

Alueen pitovoimatekijät!

Porvoon väestönmuutos 1 x 1 km väestöruuduissa

2015-2020



Aineisto: Digiroad, MML, SYKE & Tilastokeskus; väestöruutuaineisto

Kartta: Niklas Aro 2021

PORVOON VÄESTÖNMUUTOS 2015-2020

- Joka kolmas ruutu (31 %) kasvava, joissa kasvua +2 514 henkilöä. Kasvavin ruutu +663 henkilöä Porvoon keskustaajamassa.
- Ei muutosta joka viidennessä (21,5 %) ruudussa
- Supistumista lähes joka toisessa (47,5 %) ruudussa, joissa vähenemistä 1 859 hlöä. Supistunein ruutu -136 henkilöä Porvoon keskustaajamassa

Porvoon sisäisen väestönkehitys pienalueittain 2015-2020

1 (2)

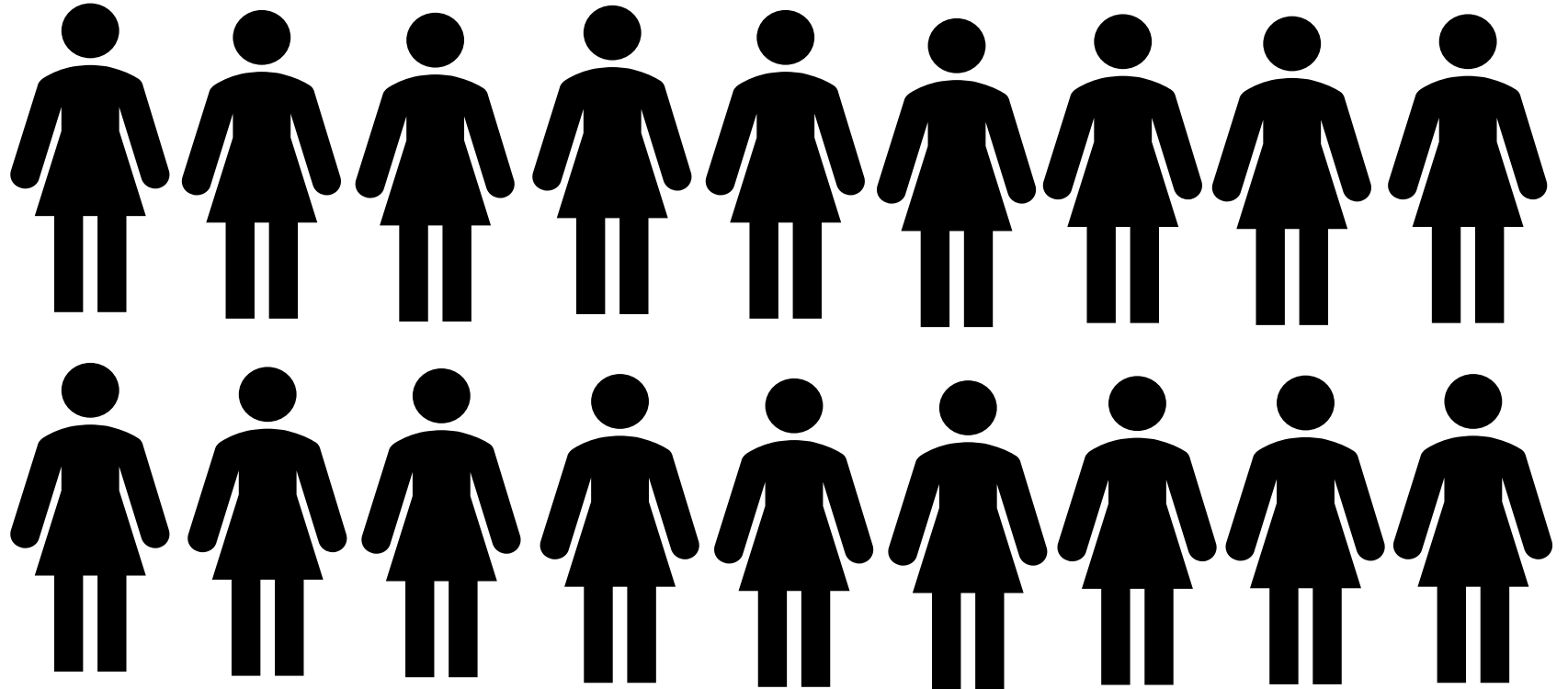
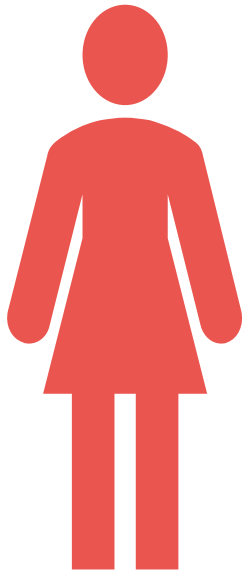
PIENALUE	2015	2020	MUUTOS 2015-2020	MUUTOS 2015-2020 (%)	PIENALUE	2015	2020	MUUTOS 2015-2020	MUUTOS 2015-2020 (%)
638003221 Näsi-Näse	1697	2503	806	47,5 %	638106283 Holsti	69	71	2	2,9 %
638002010 Skaftkärr	274	621	347	126,6 %	638211551 Pohjois-Renum-Norra Renum	98	100	2	2,0 %
638210040 Tarkkinen-Tarkis	473	676	203	42,9 %	638103082 Svartbäck	120	121	1	0,8 %
638104102 Tolkkinen Itä-Tolkis Ö	1319	1426	107	8,1 %	638101003 Onas	0	0	0	-
638104172 Alkorg	181	280	99	54,7 %	638104101 Sillvik	210	210	0	0,0 %
638104112 Hermanninsaari-Hermansö	132	206	74	56,1 %	638104142 Karjalaiskylä-Karelsby	292	292	0	0,0 %
638003023 Hornhattula	2028	2080	52	2,6 %	638207030 Pikku-Pellinki-Lillpellinge	68	68	0	0,0 %
638104131 Hamari-Hammars	3586	3633	47	1,3 %	638207031 Herrskär	0	0	0	-
638210411 Epoon Seutu-Ebbo Omnejd	108	125	17	15,7 %	638211451 Jakarin Seutu-Jackarby	217	217	0	0,0 %
638104018 Uddas	225	239	14	6,2 %	638007091 Kaupunginhaka-Statsha	32	31	-1	-3,1 %
638005053 Tarmola-Östermalm	23	36	13	56,5 %	638007092 Kaupunginhaka-Statshagen	287	286	-1	-0,3 %
638003021 Sikosaari-Svinö	25	36	11	44,0 %	638101004 Kalvö	7	5	-2	-28,6 %
638104111 Haikkoo-Haiko	663	674	11	1,7 %	638208033 Skavarböle	118	116	-2	-1,7 %
638211552 Renum	125	136	11	8,8 %	638213054 Säterinhaka - Säterihagen	337	335	-2	-0,6 %
638209039 Seitlahti-Seitlax	212	222	10	4,7 %	638104171 Peippola-Pepot	1400	1397	-3	-0,2 %
638104141 Ernestas	560	569	9	1,6 %	638105020 Ali-Vekkoski-Söderveckoski	149	146	-3	-2,0 %
638211452 Jakari-Jackarby	162	170	8	4,9 %	638106027 Vanhamoisio-Gammelgård	355	351	-4	-1,1 %
638104103 Tolkkinen Et.-Tolkis S	4	9	5	125,0 %	638005052 Tarmola-Östermalm	30	25	-5	-16,7 %
638208032 Sondby	57	62	5	8,8 %	638106281 Kaarenkylän Seutu-Karsby	110	105	-5	-4,5 %
638211442 Sannainen-Sannäs	146	150	4	2,7 %	638106282 Kaarenkylä-Karsby	129	124	-5	-3,9 %
638102005 Vaarlahti-Hakasalo-Varlax-	41	44	3	7,3 %	638209054 Bjurböle	101	96	-5	-5,0 %
638103091 Mickelsböle	337	340	3	0,9 %	638213051 Bergsta	332	326	-6	-1,8 %
638001062 Myllymäki-Kvarnbacken	546	548	2	0,4 %	638104054 Kiiala-Kiiala	61	54	-7	-11,5 %
638004002 Keskusta-Centrum	1491	1493	2	0,1 %	638209372 Voolahti-Välax	201	194	-7	-3,5 %
638101002 Pirttisaari-Pörtö	15	17	2	13,3 %	638105019 Anttila-Andersböle	249	241	-8	-3,2 %

Porvoon sisäisen väestönkehitys pienalueittain 2015-2020

2 (2)

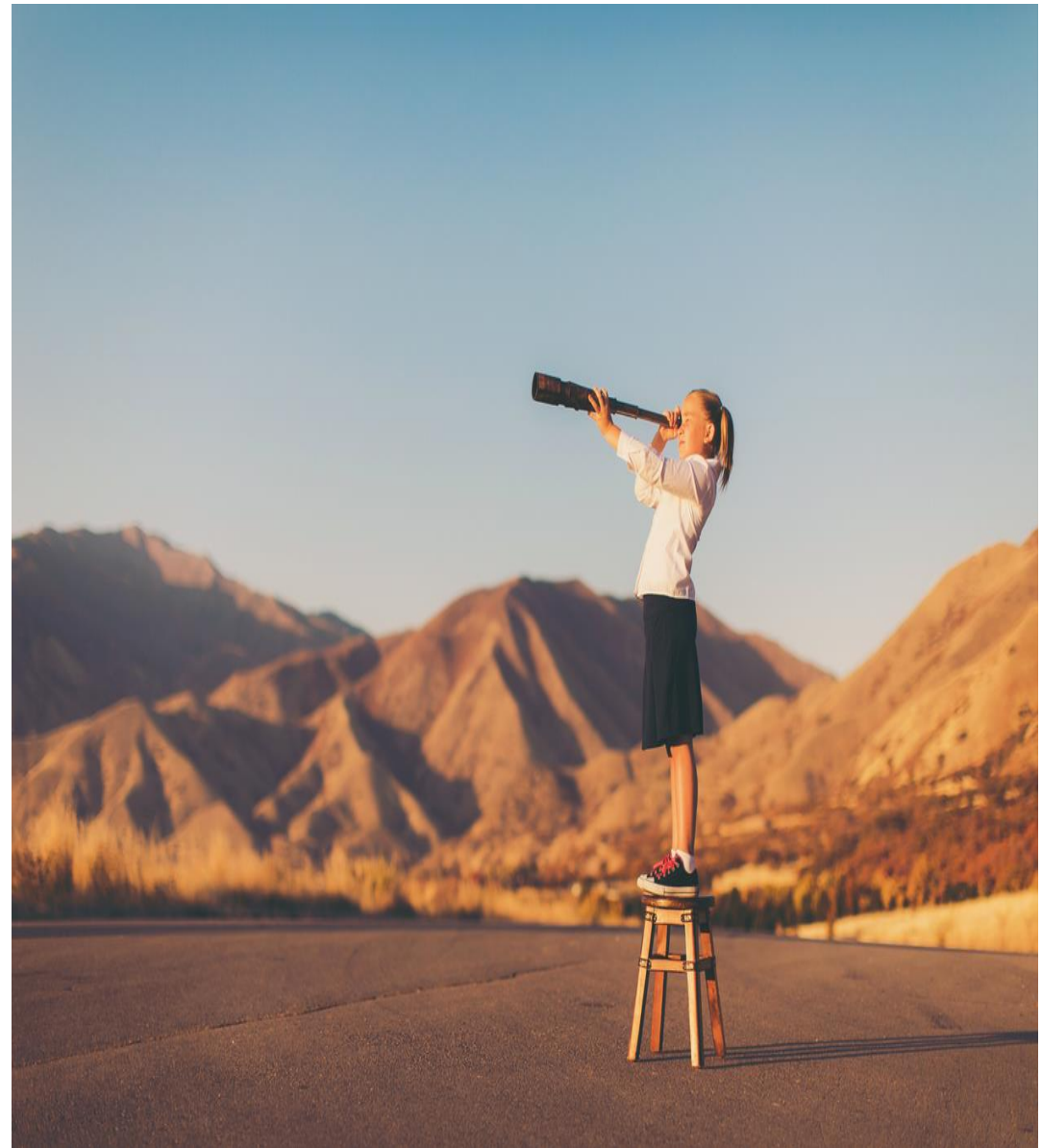
PIENALUE	2015	2020	Muutos 2015-2020	Muutos 2015-2020 (%)	PIENALUE	2015	2020	Muutos 2015-2020	Muutos 2015-2020 (%)
638002112 Pohjois-Kevätkumpu-	809	800	-9	-1,1 %	638001007 Pappilanmäki-Prästgårdsbacken	1003	978	-25	-2,5 %
638103093 Blinkon	141	132	-9	-6,4 %	638211441 Sannaisten Seutu	427	402	-25	-5,9 %
638209371 Fagersta	212	203	-9	-4,2 %	638001082 Järnböle	1649	1619	-30	-1,8 %
638210413 Epoo-Ebbo	353	344	-9	-2,5 %	638106026 Saksalan Seutu-Saxby Omnejd	327	297	-30	-9,2 %
638211042 Veckjärvi	419	410	-9	-2,1 %	638001061 Myllymäki-Kvarnbacken	1784	1752	-32	-1,8 %
638212047 Postimäki-Postbacken	194	185	-9	-4,6 %	638212481 Ilolan Seutu-Illyby Omnejd	391	359	-32	-8,2 %
638103081 Sköldvik	81	71	-10	-12,3 %	638104015 Eestinmäki-Estbacka	1097	1064	-33	-3,0 %
638209036 Tirmo	103	93	-10	-9,7 %	638001081 Järnböle	850	816	-34	-4,0 %
638209038 Gäddrag	94	84	-10	-10,6 %	638006003 Suistola-Ånäs	2055	2021	-34	-1,7 %
638102006 Bengtsby	155	144	-11	-7,1 %	638104016 Gammelbacka	2751	2717	-34	-1,2 %
638102007 Orrby	187	176	-11	-5,9 %	638003222 Näsi-Näse	974	938	-36	-3,7 %
638105024 Treksilän Seutu-	295	284	-11	-3,7 %	638105022 Hinthaara-Hindhår	798	762	-36	-4,5 %
638207029 Suur-Pellinki-	193	181	-12	-6,2 %	638103092 Kulloo-Kullo	573	531	-42	-7,3 %
638208035 Kråkö	318	306	-12	-3,8 %	638006004 Suistola-Ånäs	1367	1323	-44	-3,2 %
638211043 Ylike	170	158	-12	-7,1 %	638004001 Vanha Porvoo-Gamla Borgå	637	592	-45	-7,1 %
638213050 Suomenkylä-Finnby	414	402	-12	-2,9 %	638213052 Kerkkoo-Kerko	897	837	-60	-6,7 %
638208034 Nygård	389	374	-15	-3,9 %	638210412 Gäsgård	195	134	-61	-31,3 %
638212482 Ilola-Illyby	133	118	-15	-11,3 %	638005051 Tarmola-Östermalm	1862	1795	-67	-3,6 %
638106025 Saksala-Saxby	187	171	-16	-8,6 %	638002012 Etelä-Kevätkumpu-	2423	2341	-82	-3,4 %
638213053 Alho	297	281	-16	-5,4 %	638002111 Pohjois-Kevätkumpu-	1479	1397	-82	-5,5 %
638105021 Yli-Vekkoski-	337	319	-18	-5,3 %					
638212049 Sikilä-Siggböle	222	203	-19	-8,6 %					
638104012 Mustijoki-Svartså	281	261	-20	-7,1 %					
638105023 Boe	363	342	-21	-5,8 %					
638212046 Rita	142	121	-21	-14,8 %					

Miksi pitovoimaan huomiota?



Yhtä kuntien rajat ylittävää muuttajaa kohden on 16 paikallaanpysyjää!

Veto- ja pitovoimatyössä kannattaa erottaa eri segmentit toisistaan!



Summa summarum tiivistettynä

1. Panostaminen erikseen elinvoimaan, vetovoimaan ja pitovoimaan

2. Erottautumisen, identiteetin, omaperäisyyden ja mainekuvan merkitys korostuu kaikessa ja kaikkialla.



A modern apartment building with a colorful facade of brown, yellow, and red panels. The building has several windows and a glass-enclosed balcony. In the foreground, there is a paved area with a tree that has bright orange autumn leaves. The text is overlaid on the building's facade.

Jokainen paikka on hyvä asua, elää ja yrittää. Mikä erottaa Porvoon muista?



Kiitos!



TIMO ARO, VTT
Johtava asiantuntija
045 657 7890
timo.aro@mdi.fi
@timoaro