

Kilpilahden, Kulloon ja Mickelsbölen osayleiskaava

ALOITUSKYSELY 18.12.2017–17.1.2018
RAPORTTI

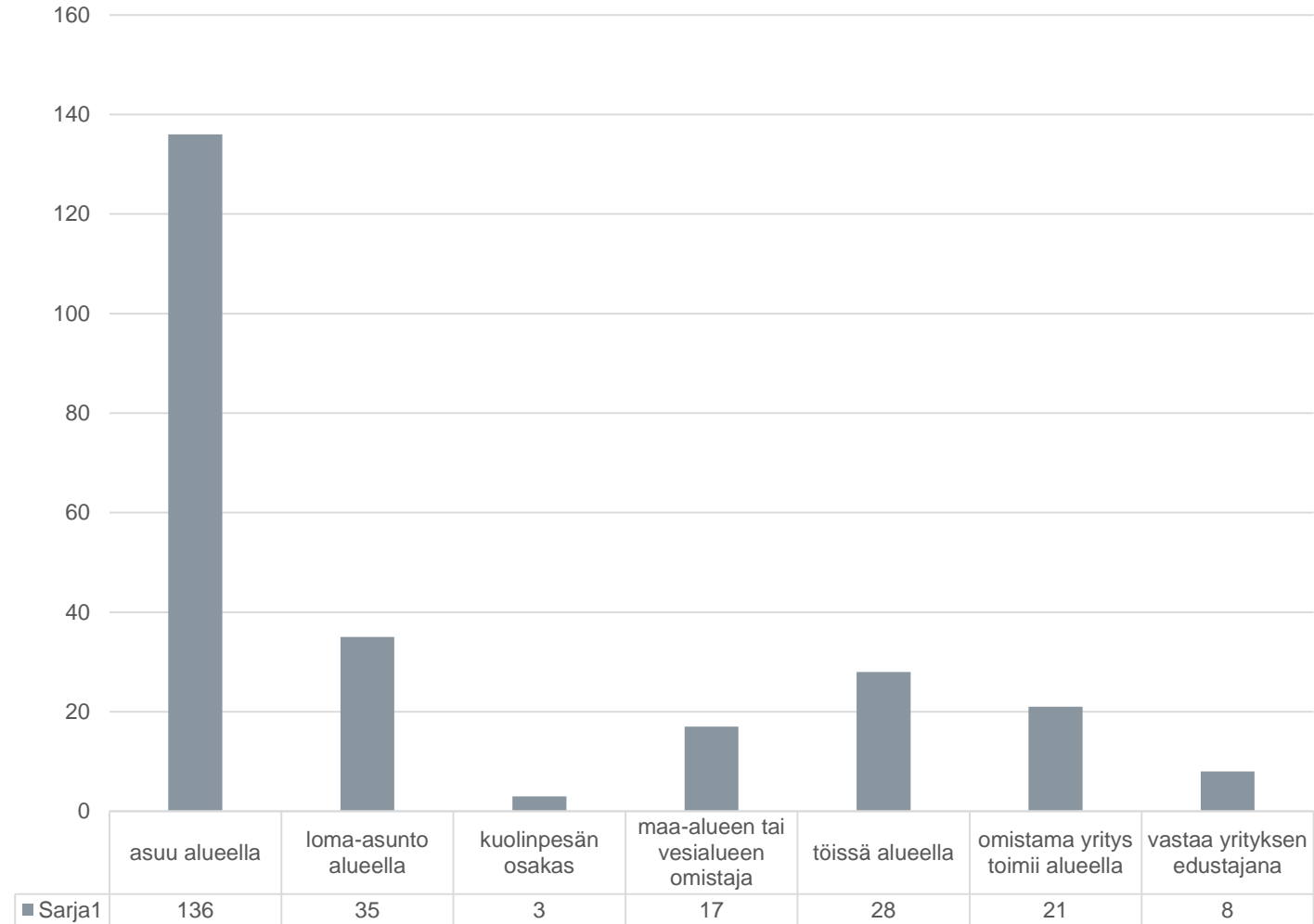
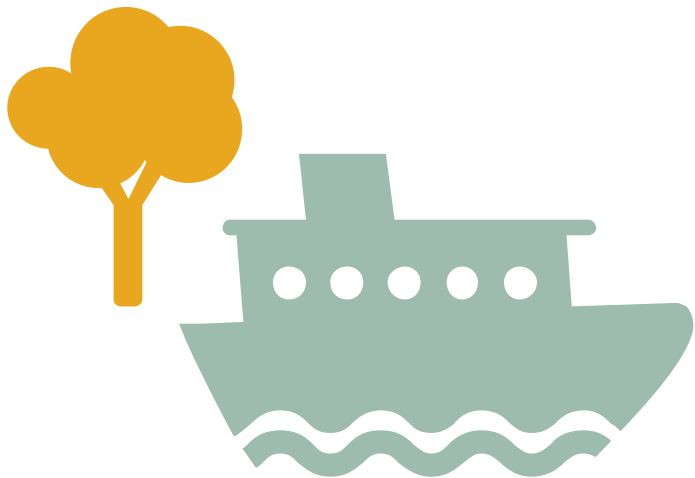
perustietoja



- Vastauksia 212 kpl, joista paperisia alle 50 vastausta
- Kysely avoinna 18.12.2017 – 17.1.2018 netissä
- Kysely lähetettiin kaikille maanomistajille paperisena, myös myöhässä palautetut kyselylomakkeet huomioitu vastauksissa
- Kyselyssä kysyttiin:
 - lyhyesti vastaajan perustiedot ja kiinteistöomistus alueella, alueen käyttäminen ja palvelut
 - mielipiteeni alueesta **asuin**ympäristönä/**yrittä**sympäristönä
 - alueen vahvuudet ja heikkoudet osa-alueittain: 1. oma alue, 2. moottoritien eteläpuolinen alue Kulloossa ja Kilpilahti ympäristöineen, 3. Svartbäck, 4. Kullo-Mickelsbölen kyläasutuksen ja maaseudun alueet moottoritien pohjoispuolella, 5. Mustijokilaakson alueet, 6. Alueet joita rajaavat Öljytie, moottoritie sekä Porvoon ja Sipoon kuntaraja
 - **piirrä kartalle**: 1. asumiseen sopivia alueita, 2. yritystoimintaan sopivia alueita, 3. tärkeä alue, 4. tärkeä kohde, 5. tärkeä reitti
 - alueella koettu ympäristöhäiriö tai -haitta ja kuinka merkittäväksi haitta koetaan
 - osallistuminen asukas- tai yritysasiantuntijaryhmään
 - mahdollisuus jättää muita terveisiä

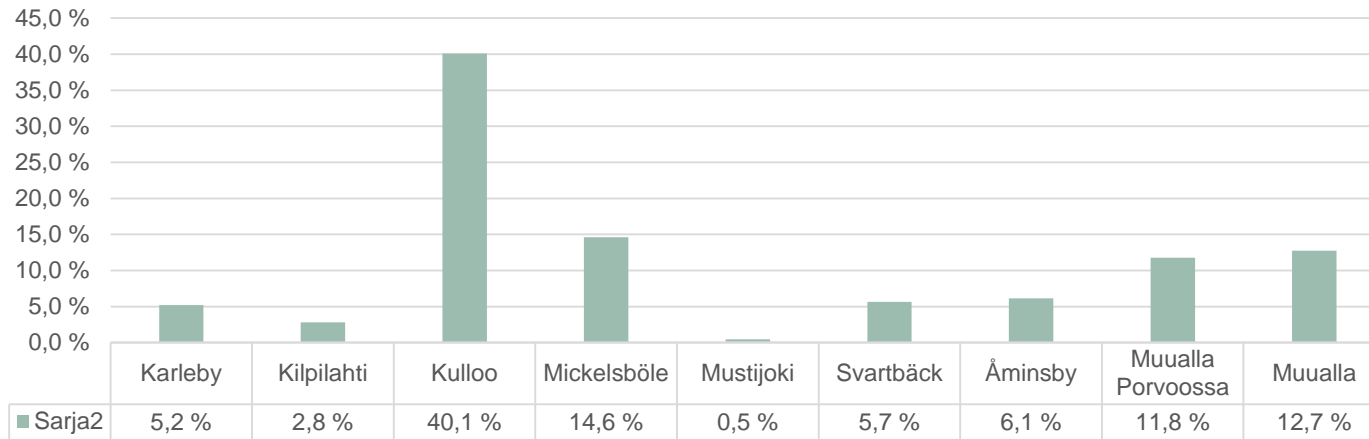
suhteeni alueeseen

- 136 vastaajaa ilmoitti asuvansa alueella, 35 omistaa loma-asunnon ja 28 on töissä alueella. 21 vastaajan omistama yritys toimii alueella.
- 20 vastaajaa asuu ja on töissä alueella
- 16 vastaajaa omistaa alueella yrityksen ja asuu alueella ympärivuotisesti
- 6 vastaajaa asuu, on töissä ja lomailee loma-asunnollaan alueella

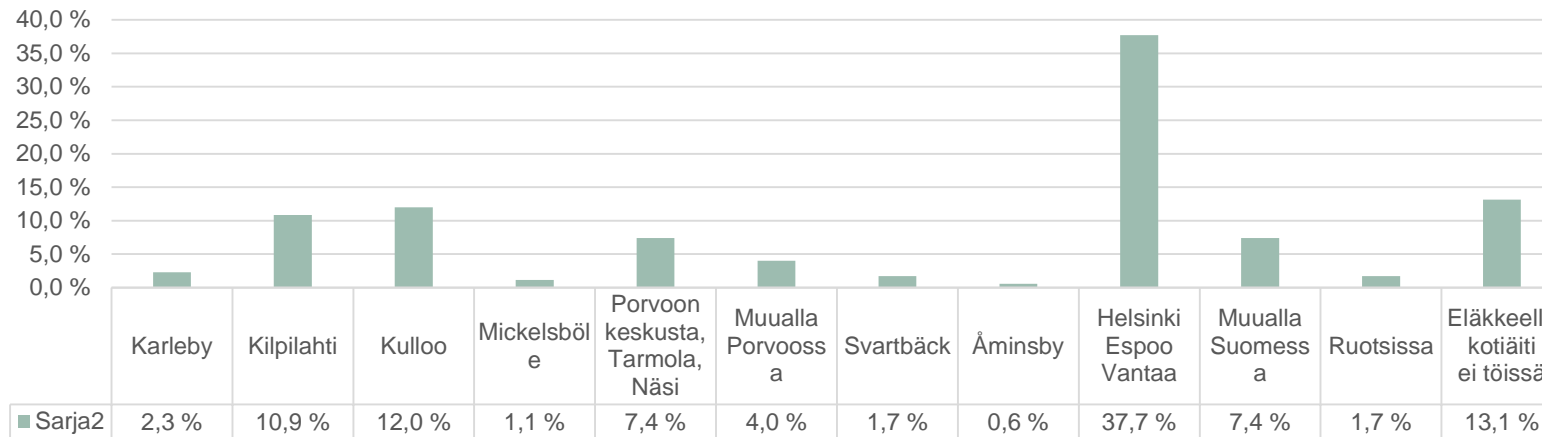


suhteeni alueeseen

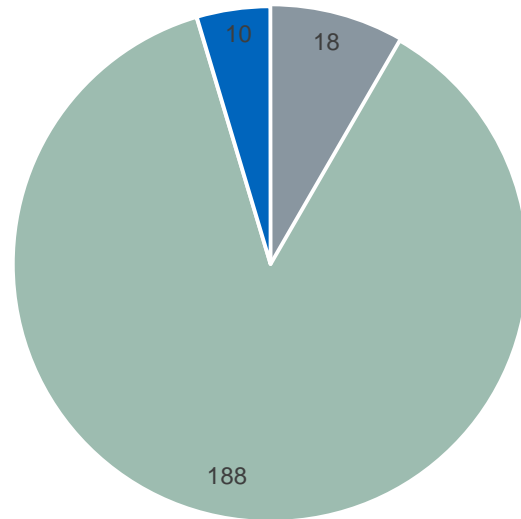
Missä asut



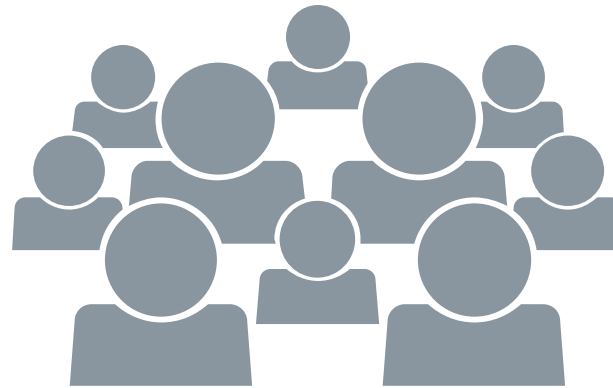
Millä alueella olet töissä



omistatko kiinteistön alueella?



■ Ei ■ Kyllä ■ ?



- 22 vastaajaa ilmoitti edustamansa yrityksen omistavan alueella kiinteistön/kiinteistöjä

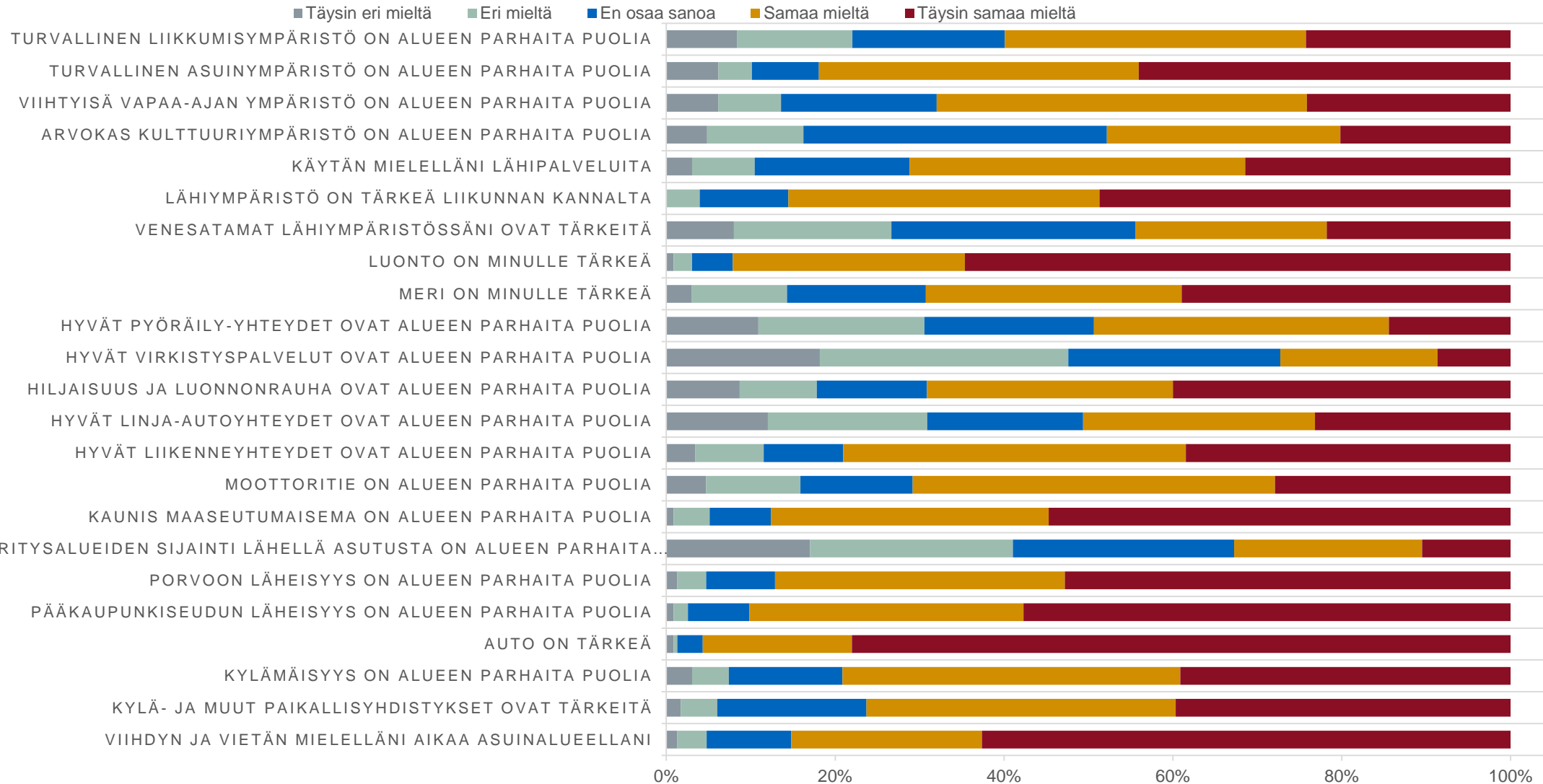
tärkeimmät nykyiset palvelut alueella (mainintoja kpl)

koulu	60
julkinen liikenne	40
päiväkoti	38
eläinlääkäri	33
pizzeria	29
huoltoasema	27
alueelta puuttuu kauppa	18



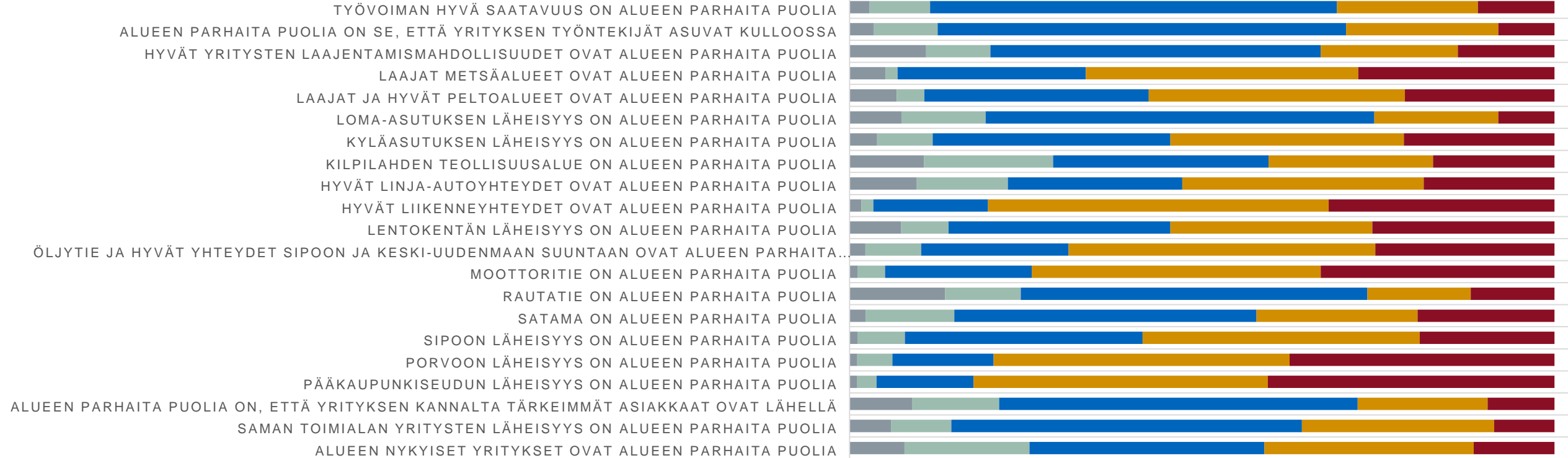
- Muita mainittuja mm. tienhoito ja tiet, tuleva pyörätie, vesi- ja jätehuolto, ravintolat ja kahvila, kampaamo, autokorjaamo, pienvenesatama, urheilukenttä, VPK

alue asuinympäristönä



alue yritysympäristönä

■ Täysin eri mieltä ■ Eri mieltä ■ En osaa sanoa ■ Samaa mieltä ■ Täysin samaa mieltä



- Muiksi alueen parhaiksi puoliksi mainittiin mm. – laaja alue, riittävästi tilaa, peltoja ja metsää, maanviljelys, ympärivuotisen asutuksen lisääntyminen, väljä asutus, Baltian läheisyys, Kullo on palvelukylä, alueen kaavoitus on strategista, mahdollisuus merielämään; kalaa ja puhdasta vettä, kaksikielisyys, VPK, Mustijoen ja kartanoiden puistomaisuus, alue sopii sekä asuin- että yritysympäristöksi, työntekijät asuvat alueella (eivät vain Kulloossa)

Oman kiinteistöni ja sen lähiympäristön vahvuudet asukkaiden mielestä:

RAUHA 50 (+ turvallinen 12, yhteisöllisyys 12, lapset 5) = yht. **79** mainintaa

LUONTO 43 (+ metsä 10, pelto 6, maisema 7, meri 13, joki 3, kaunis 8) = yht. **90** mainintaa

HYVÄT LIIKENNEYHTEYDET 41 (+ lähellä Helsinkiä 23, Porvoota 27, pääkaupunkiseutua 16) = yht. **107** mainintaa

KOULU 23, MAASEUTUMAINEN 15, KYLÄMÄINEN 12

Oman kiinteistöni ja sen lähiympäristön vahvuudet loma-asukkaiden mielestä:

SIJAINTI 8 + HYVÄT LIIKENNEYHTEYDET 6 = yht. **14** mainintaa

LUONTO 6 + METSÄ JA YMPÄRISTÖ 7 = yht. **13** mainintaa

Oman kiinteistöni ja sen lähiympäristön vahvuudet maanomistajien, alueella työssäkäyvien ja alueen yrittäjien mielestä:

MAASEUTU, KAUNIS YMPÄRISTÖ, LUONTO 14 + MERI 4 = yht. **18** mainintaa

HYVÄT LIIKENNEYHTEYDET 17

SIJAINTI 15

RAUHA 8

KYLÄMÄISYYS, YHTEISÖLLISYYS 8

ALUEEN YRITYKSET / TYÖLLISTÄJÄ ALUEELLA 6 + PINTA-ALAA YRITYKSILLE 2 = yht. 8 mainintaa

ALUEELLA KEHITTÄMISEN MAHDOLLISUUKSIA 5 + KUNTATEKNIikka 3 = yht. 8 mainintaa

”Läheisyys pääkaupunkiseutuun ja Porvooseen, laadukas asuminen, ympäristöteollisuuden mahdollisuudet, hyvät liikenneyhteydet, kaunis maaseutu”

Oman kiinteistöni ja sen lähiympäristön heikkoudet asukkaiden mielestä:

KAUPPA PUUTTUU / KAUPPA KAUKANA 44, PALVELUIDEN VÄHYYS 32 = yht. **76** mainintaa

LIIKENNE (määrä, melu, turvattomuus, vaaratilanteet, nopeudet, raskas liikenne) = **37** mainintaa

KEVYEN LIIKENTEEN VÄYLÄN PUUTE 24 (+ katuvalojen puute 8) = **32** mainintaa

HAITTA TEHTAASTA (melu, ympäristön pilaantuminen, haju, hakkuut, kiinteistön arvo) = **31** mainintaa

HUONOT TAI KALLIIT JULKISEN LIIKENTEEN YHTEYDET = **13** mainintaa

VAIKEA SAADA RAKENTAA = **12** mainintaa

Oman kiinteistöni ja sen lähiympäristön heikkoudet loma-asukkaiden mielestä:

HAITAT YRITYKSISTÄ (melu, haju, valo, suuronnettomuusriski) **10** mainintaa

LIIKENNEMELU **7** mainintaa

VEDEN LAATU JA SAASTEET **5**

PALVELUIDEN VÄHYYS 3, HUONOT JULKISEN LIIKENTEEN YHTEYDET 2

Oman kiinteistöni ja sen lähiympäristön heikkoudet maanomistajien, alueella työssäkäyvien ja alueen yrittäjien mielestä:

HAITTA TEHTAASTA 7 + YMPÄRISTÖN PILAANTUMINEN 6 = yht. **13** mainintaa

LIIKENNE MÄÄRÄ JA MELU 9

PALVELUIDEN VÄHYYS 8

LISÄRAKENTAMISEN VAIKEUS, RAKENNUSLUVAT 7

EI KAAVAA 3, KUNNALLISTEKNIIKAN PUUTE 2, KEVYEN LIIKENTEEN VÄYLÄN PUUTE 2

YRITYKSILLÄ EI MAHDOLLISUUKSIA INVESTOIDA ALUEELLE 2

Oman kiinteistöni ja sen lähiympäristön tulevaisuus asukkaiden mielestä. Miten aluetta tulisi kehittää?

ALUEELLE KAUPPA JA MUITA PALVELUITA 35 (+ posti ja apteekki 5) = yht. **40** mainintaa
LISÄÄ RAKENTAMISTA / HELPOMMIN RAKENNUSLUPA 21, LISÄÄ KAAVOITUSTA 8, TONTTIKOKOJEN
PIENENNYS 3, VIEMÄRÖINNIN JA INFRASTUKTUURIN KEHITTÄMINEN 11 = yht. **43** mainintaa
KEVYEN LIIKENTEEN VÄYLÄ 13 (+ valaistus 5, ulkoilureitit 5) = yht. **23** mainintaa
LIIKENTEEN RAJOITUS 6 + MELUVALLI 4 + ÖLJYTIEN RISTEYS / LIIKENNEYMPYRÄ 4 = yht. **14** mainintaa
HARVA ASUMISTIHEYDÄ SÄILYTETTÄVÄ 11, KYLÄMÄINEN ASUMINEN / HYVÄ KYLÄYHTEISÖ 5, KOULUN SÄILYMINEN 6

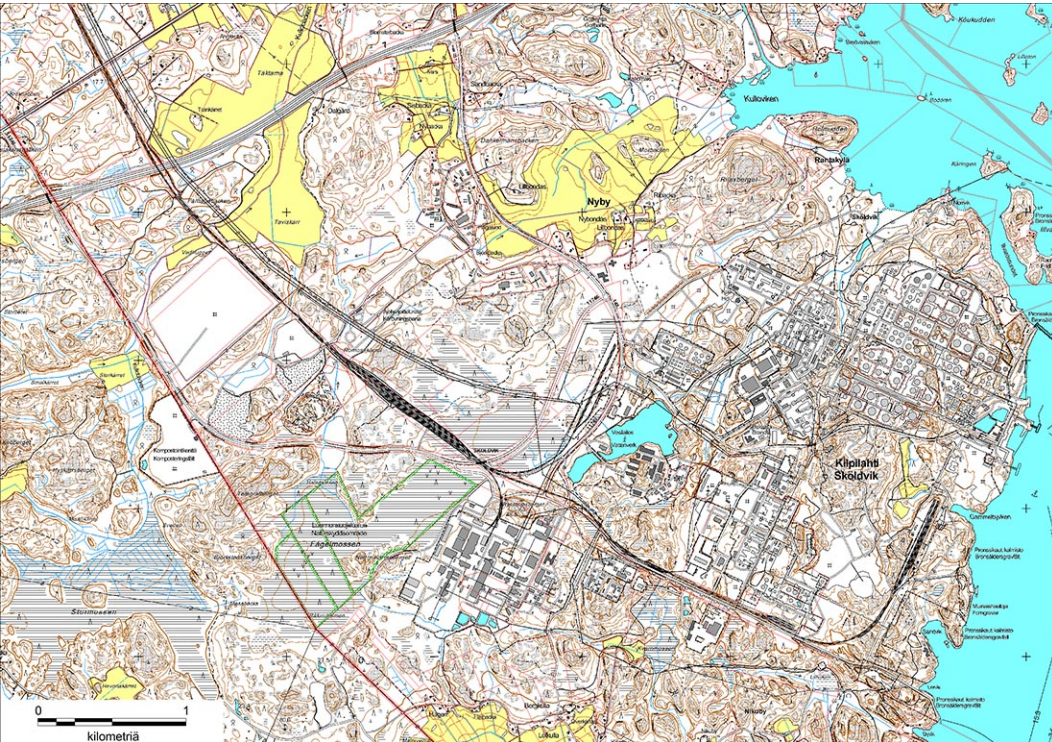
Oman kiinteistöni ja sen lähiympäristön tulevaisuus loma-asukkaiden mielestä. Miten aluetta tulisi kehittää?

KIIINTEISTÖN MYYMINEN TULEVAISUUDESSA MAHDOLLISTA 6
UUTTA RAKENTAMISTA 5
NYKYTILA ON HYVÄ 4
TEOLLISUUDEN LISÄÄNTYMISEN UHKA 3

Oman kiinteistöni ja sen lähiympäristön tulevaisuus maanomistajien, alueella työssäkäyvien ja alueen yrittäjien mielestä. Miten aluetta tulisi kehittää?

LISÄÄ RAKENTAMISTA 13 + RAKENNUSLUPIA 3 = yht. **16** mainintaa
TILAA UUSILLE YRITYKSILLE JA VANHOJEN YRITYSTEN KEHITTÄMISELLE 9
PALVELUITA 7
LISÄÄ KAAVOITUSTA 6
HYVÄ ELINYMPÄRISTÖ JA ELÄVÄ MAASEUTU 7

moottoritien eteläpuolinen alue Kulloossa ja Kilpilahti ympäristöineen



”Kehittämällä kestävästi alueen yritystoimintaa turvaten samalla asumisen ja virkistytymisen hyvät mahdollisuudet.”

Alueen vahvuudet:

yrietykset 25 + teollisuus ja sen keskittyminen 19 + työllistäjä 14
= **58** mainintaa

liikenneyhteydet, satama, raiteet 24 + sijainti 7 = **31** mainintaa

luonto 12 + meri 11 + virkistys, pyörätie, ulkoilu, golf 10 = **33** mainintaa
maalaismaisuus, kulttuurimaisema, kaunis ympäristö 9
rauhallisuus, ”hyvä asuminen” 8

Alueen heikkoudet:

teollisuuden haitta (haju, melu, valo, ympäristöriski), kaatopaikan haju 43
+ suuronnettomuusriski 6 = **49** mainintaa

palveluiden puute 8 + virkistysalueiden puute 5 + infran/valaistuksen puute 4
= 17 mainintaa

liikenteen haitta (määrä, melu, raskas liikenne) 16

muun alueen kehittämisen vaikeus / kiinteistön arvo / ei kaavoitusta/lupia 11

Alueen tulevaisuus ja kehittäminen:

lisää teollisuutta/yrityksiä ja olemassaolevien kehittäminen **23**

teollisuus keskitetysti/tiivistettävä 12 + kehityksessä huomioitava asutus 5
= **17** mainintaa

lisää palveluja 14

lisää virkistysalueita 7 + uimaranta 2 + rannat asukkaiden käyttöön 4 = 13 mainintaa

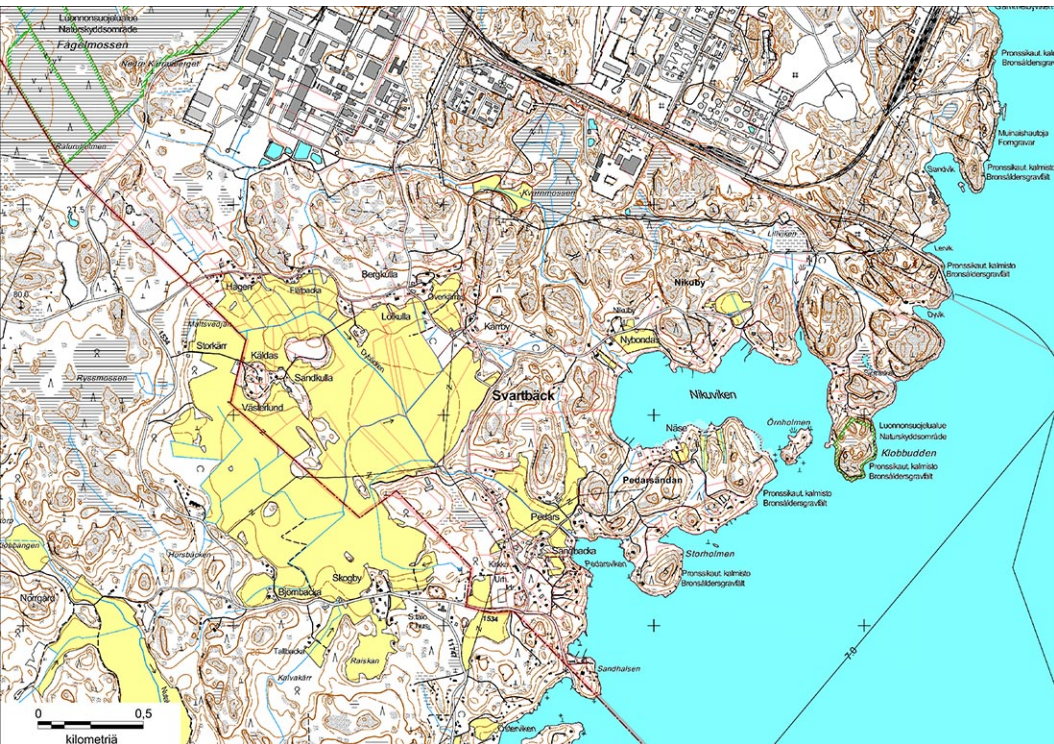
teollisuuden haittoja vähemmän 4 + ei lisää teollisuutta 6 = 10 mainintaa

lisää rakentamista 8

suunnittelu yhdessä maanomistajien kanssa 4 + korvaus maankäytöstä 4 = 8 mainintaa

ympäristön huomioiminen, luonnon lisääminen alueella 6

Svartbäck



*"Parempia parkkipaikkoja laiturin viereen.
Voisiko matonpesupaikan saada jonnekin?"*

Alueen vahvuudet:

meri, meren läheisyys **28**

luonto, luonnonmukaisuus 15 + metsä 3 + pelto 2 = **20** mainintaa

kylä, hyvä asuinalue 11 + rauhallisuus ja turvallisuus 5 = **16** mainintaa

virikistysmahdollisuudet 6

paviljonki 5

hyvä alue teollisuudelle 5

Alueen heikkoudet:

teollisuuden läheisyys 12 + teollisuuden haitat, kaatopaikan haju

6 + saastunut ympäristö 3 + riskialueella asuminen 2 = **23**

mainintaa

syriäinen sijainti 5 + huonot liikenneyhteydet 2 + huonot julkisen

liikenteen yhteydet 6 + auton omistamisen pakko 2 = **15** mainintaa

katuvalaistuksen puute 3 + huonokuntoiset tiet 2 + moottoritien haitat 3

= **8** mainintaa

virikistysmahdollisuuksien puute 5 + uimarannan puute 2 = **7** mainintaa

palveluiden puute 7

Alueen tulevaisuus ja kehittäminen:

rannan säilyttäminen ja sen virikistys- & satamakäyttö 11 + matkailu- &

virikistyspalveluita 7 = **18** mainintaa

lisää asumista kylään 10 + kyläläiset saisivat rakentaa maalleen,

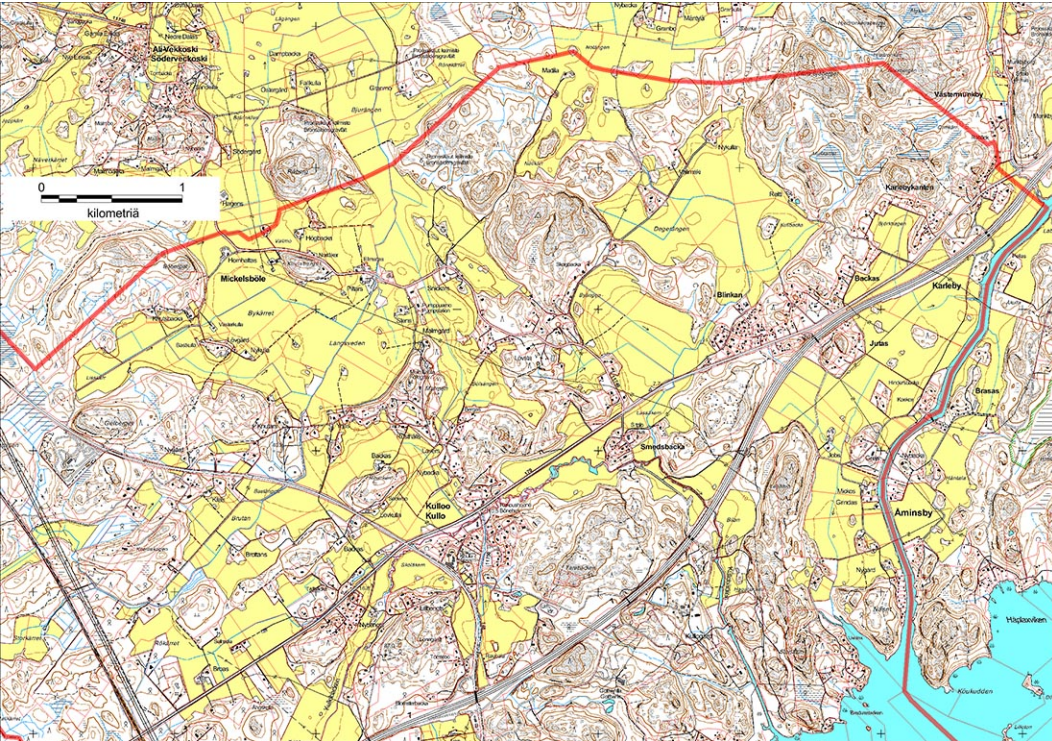
asumisen kehittäminen nykyisen ehdoilla, alueella asumisen salliminen 5

= **15** mainintaa

lisää palveluita 6

säilyttää nykyinen asuminen, luonto ja miljöö 4

Kulloo-Mickelsbölen kyläasutuksen ja maaseudun alueet moottoritien pohjoispuolella



”Kaunis maalaismaisema, avoimet peltonäkymät, vielä jäljellä olevaa maataloustoimintaa ja peltoviljelyä, koulu, mukava kylätoimikunta, hieno kappeli ja byagården, ulkoilumaastot, hyvät liikenneyhteydet.”

Alueen vahvuudet:

luonto, metsä 37 + maaseutumaisuus, peltoalueet 36 + virkistysmahdollisuudet 17 = **90** mainintaa
rauhallisuus 27 + turvallisuus 11 + kyläyhteisö 10 + yhteishenki 7 + kylämäisyys 7 + hyvä asuinympäristö 7 = **69** mainintaa
hyvät liikenneyhteydet 30 + Porvoo ja Pk-seutu lähellä 13 + pyörätie 5, kunnallistekniikka ja infra 10 = **58** mainintaa
koulu ja päiväkoti 23 + työpaikat lähellä 6 + muut palvelut ja paikalliset pienyrittäjät 10 = **39** mainintaa

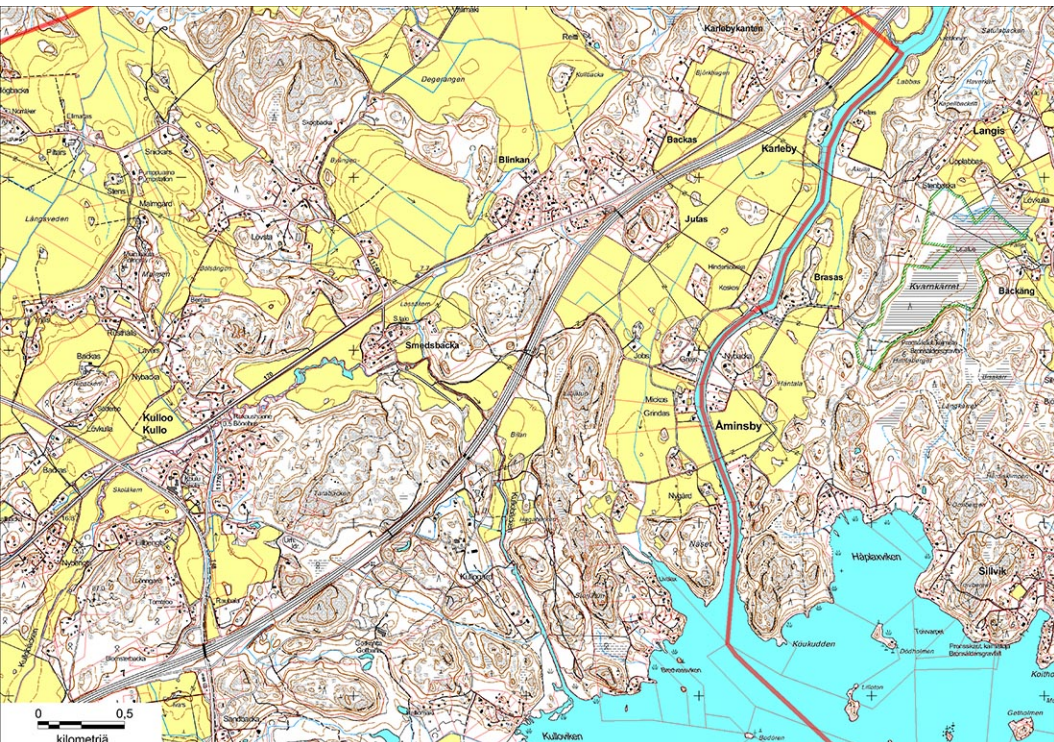
Alueen heikkoudet:

alueen liikenne (määrä 13 + melu 11 + vaarallisuus 3 + tien kunto 2 + ajonopeudet 2 + huonot sisäiset yhteydet 1 + Öljytien risteys vaarallinen 4) = **36** mainintaa
palveluiden puute **30**
teollisuuden haitat, kaatopaikan haju **23**
rakennusluvut ja rakentamisen rajoitteet 10 + pohjavesialue 2 + ei kaavoitusta 4 = **16** mainintaa
ei kevyenliikenteenväylää 10 + ei katuvaloja 2 + ei liityntäpysäköintiä 2 = **14** mainintaa
julkinen liikenne 7 + pakko omistaa auto 3 = **10** mainintaa
kyläkeskus kaipaa kehittämistä 3 + lisää yhteisöllisyyttä 3 + pirstoutunut, unohdettu kylä 2 = **8** mainintaa

Alueen tulevaisuus ja kehittäminen:

kauppa ja palveluita **45**
lisää asutusta 30 + kaavoitusta 6 + helpommat rakennusluvut 8 = **44** mainintaa
- säilyttää luontoa, kulttuurimaisemaa, maaseutumaisuus 16 + säilyttää nykyinen asumisen väljyys 8 + nykyisen säilyttäminen 4 = **28** mainintaa
- nykyisen asuinrakenteen tiivistäminen, pienemmät tonttikoot 4
liikenneturvallisuus 5 + liikennemäärät pienemmiksi 4 + liikenneympyrä (Öljytie) 5 + meluvalli 4 + kevyenliikenteenväylä 5 + katuvalaistus 4 = **27** mainintaa
virkistysmahdollisuudet ja yhteisöllisyys 13
koulun säilyttäminen, hyvä ympäristö lapsille 7
julkinen liikenne ja liityntäpysäköinti 6

Mustijokilaakson alueet



Alueen vahvuudet:

vesistöt (joki 16 + meri 12 + veneily 3) = **31** mainintaa

luonto 16 + metsä 4 = **20** mainintaa

maaseutumaisuus, pellot 8 + kulttuurimaisema 7 + vanhat rakennukset = **18** mainintaa

rauha 7 + hyvä asuinalue 4 + asumisen väljyys 3 + kylämäisyys 2 = **16** mainintaa

liikenneyhteydät 8 + sijainti 4 = **12** mainintaa

Alueen heikkoudet:

teollisuuden haitta 7 + teollisuuden läheisyys 2 = **9** mainintaa

moottoritien haitta **8**

rakentamisen rajoitteet 5

vesistön heikko laatu 3

Alueen tulevaisuus ja kehittäminen:

lisää asutusta 11 + helpottaa rakentamista 2 = **13** mainintaa

joki- ja merivirkistyspalveluja, turismia **10**

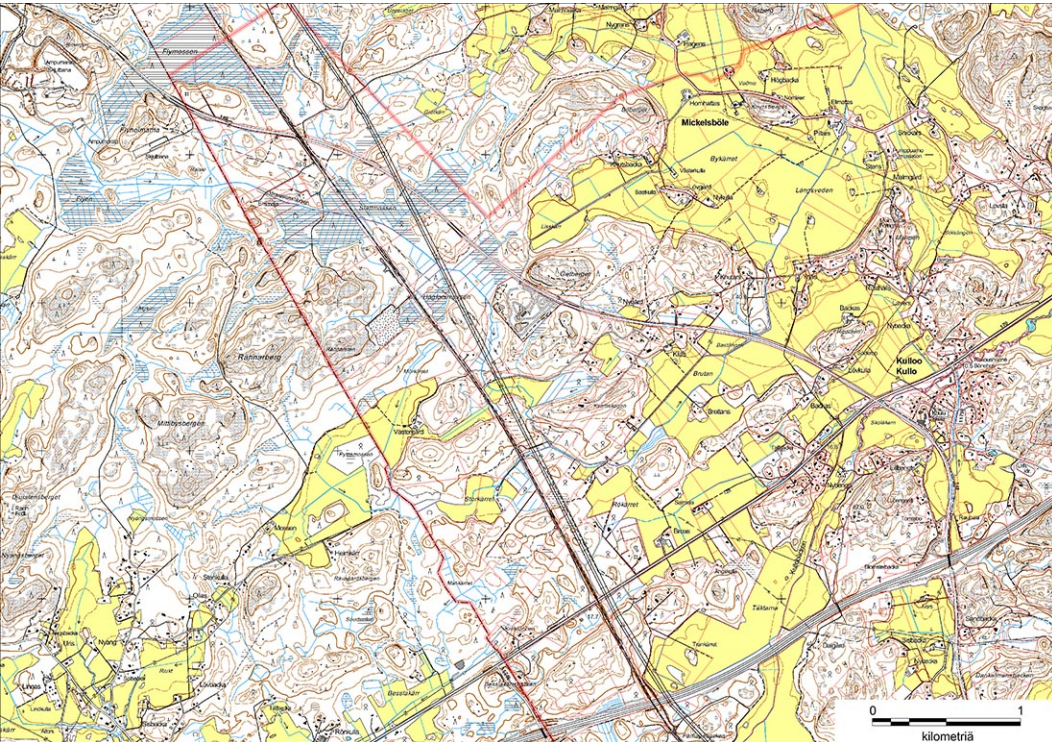
säilyttää nykyisellään 3 + maa- ja metsätalouden toimintaedellytysten säilyttäminen 2 = **5** mainintaa

lisää palveluita 4

liikennemäärän rajaaminen 1 + nopeusrajoitusten alentaminen 1 + meluvalli 2 = 4 mainintaa

vesistön kunnon parantaminen 2 + padon purkaminen 1 = 3 mainintaa

alueet, joita rajaavat Öljytie, moottoritie sekä Porvoon ja Sipoon kuntaraja



Alueen vahvuudet:

hyvät liikenneyhteydet 24 + sijainti 6 = **30** mainintaa

luonto 11 + metsä 8 = **19** mainintaa

maaseutumaisuus, pellot 7 + rauhallisuus 6 + kylämäisyys 3 + turvallisuus
= **16** mainintaa

teollisuuden hyödyt 4 + lähellä työpaikkoja 2 + hyvä paikka työpaikoille 3 = **9** mainintaa

sopiva kyläkeskukseksi 5

koulu ja päiväkotia 4

virkestysmahdollisuudet 3

Alueen heikkoudet:

ei kevyenliikenteenväylää 8 + turvattomuus liikenteessä 6 + liikennemäärä 4 +

liikennemelu 3 + katuvalaistuksen puute 2 + liikennehaitta 2 = **25** mainintaa

teollisuuden, ampuma- & crossiradan melu alueella 7 + teollisuuden haitta ympäristölle,
hajuhaitat 7 + teollisuuden läheisyys 2 + teollistumisen uhka 2 + aluetta halkovat linjat 2

= **20** mainintaa

kunnallistekniikan puute 4 + riittävien tonttien puute 4 + ei kaavaa 3 + ei rakennuslupia 1

= **12** mainintaa

palveluiden puute 8

Alueen tulevaisuus ja kehittäminen:

ASUMINEN (enemmän asumista 10 + rakennuslupia 3 + kaavoja 3 + kestäväällä tavalla lisää

nykytilanne huomioiden 3 + nauhamainen rakenne (Helsinki –) Sipoo – Kulloo 4) = **23** mainintaa

kevyenliikenteenväylä 10 + liikenneturvallisuus 6 + katuvalot 3 = **19** mainintaa

TEOLLISUUTTA: teollisuuden ehdoilla 5 + logistiikkakeskus 3 + uusia yrityksiä ja niille tontteja 3 +

pienteollisuusalue 2 = **13** mainintaa

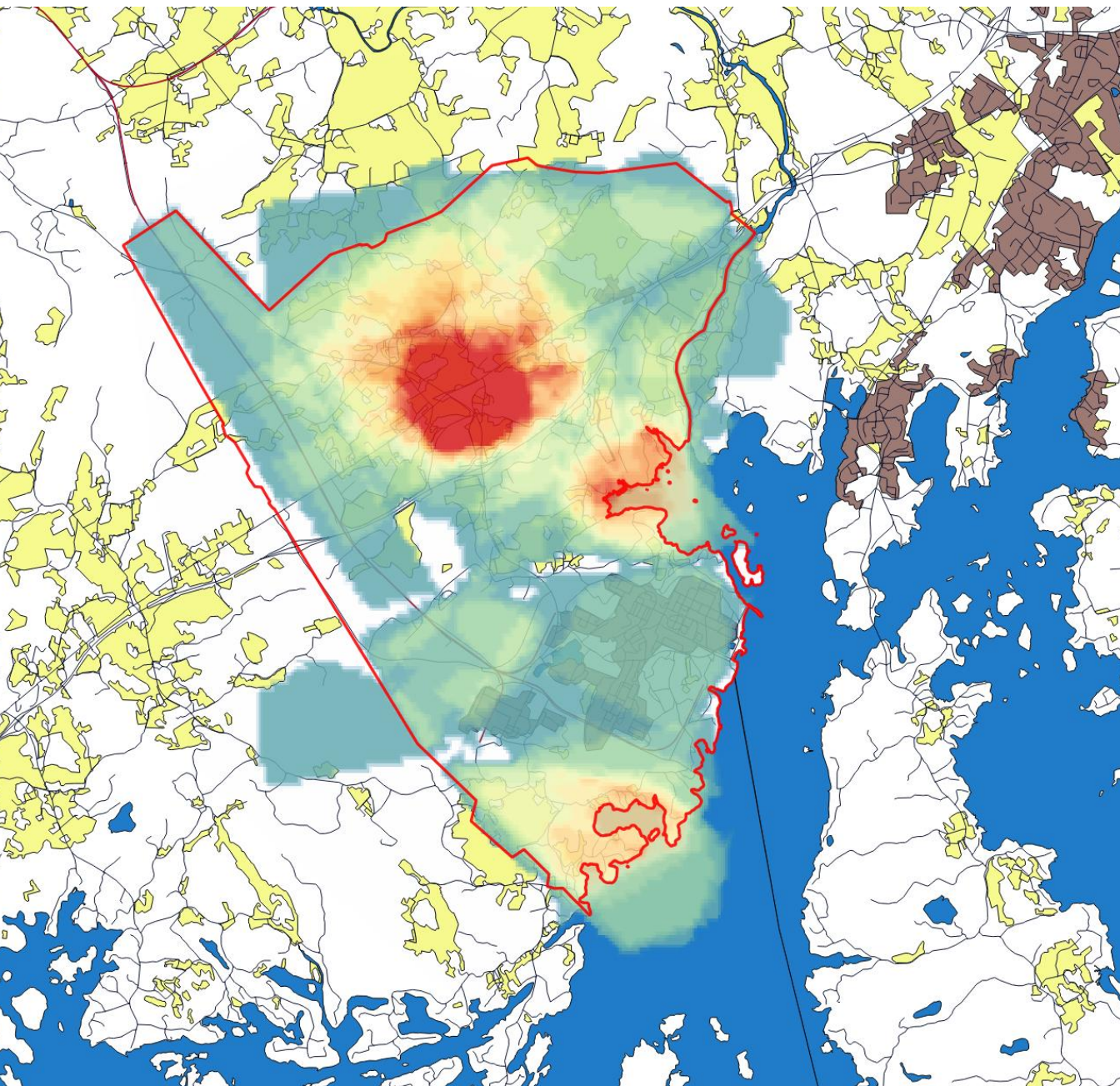
enemmän palveluita 10

metsänhoito, ympäristön huomioiminen 6 + maanviljely ja metsästys 3 = 9 mainintaa

rajata maa-aineksenottoa 4

säilyttää koulu 3

kunnallistekniikkaa 3



Tärkeät alueet
-kaikki vastaukset:

virkistysalue 31

luontoalue 28

kyläalue 20

koulu 11

kulttuurimaisema 8

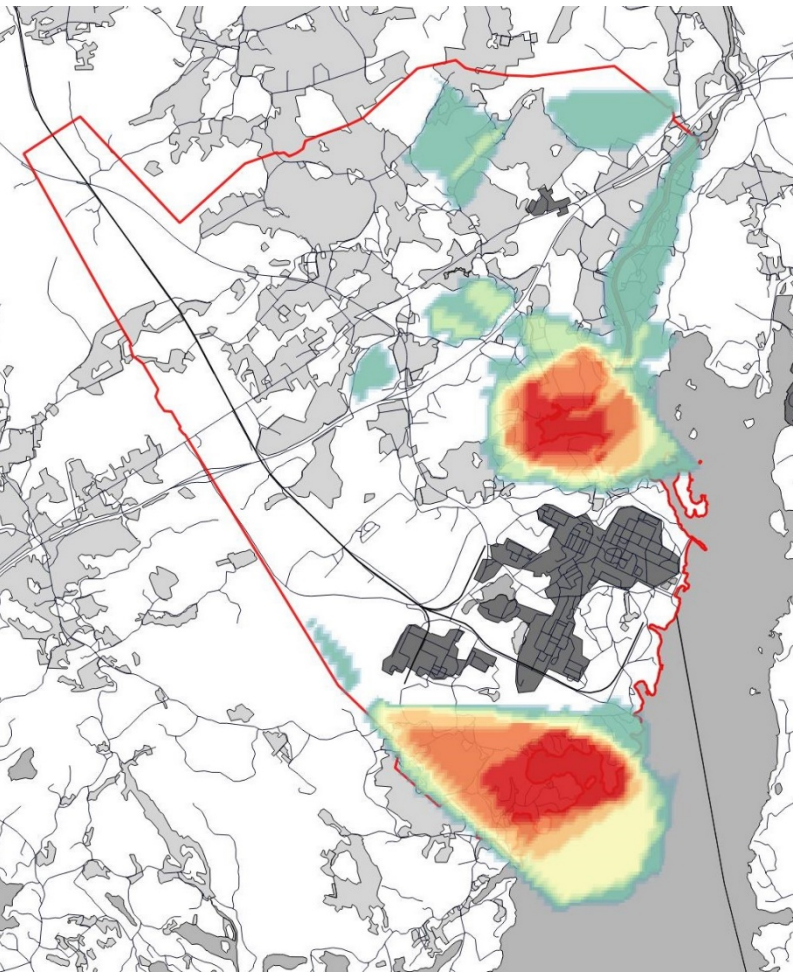
palveluiden alue 7

oma elinympäristö 6

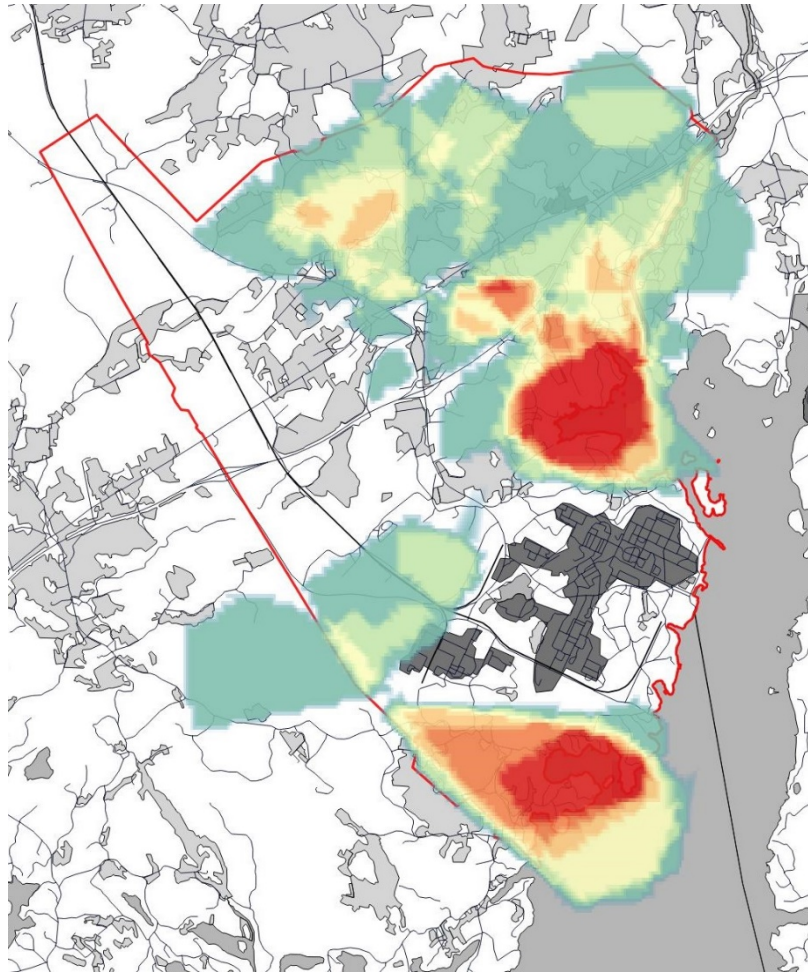
teollisuuden alue 4

tärkeät alueet:

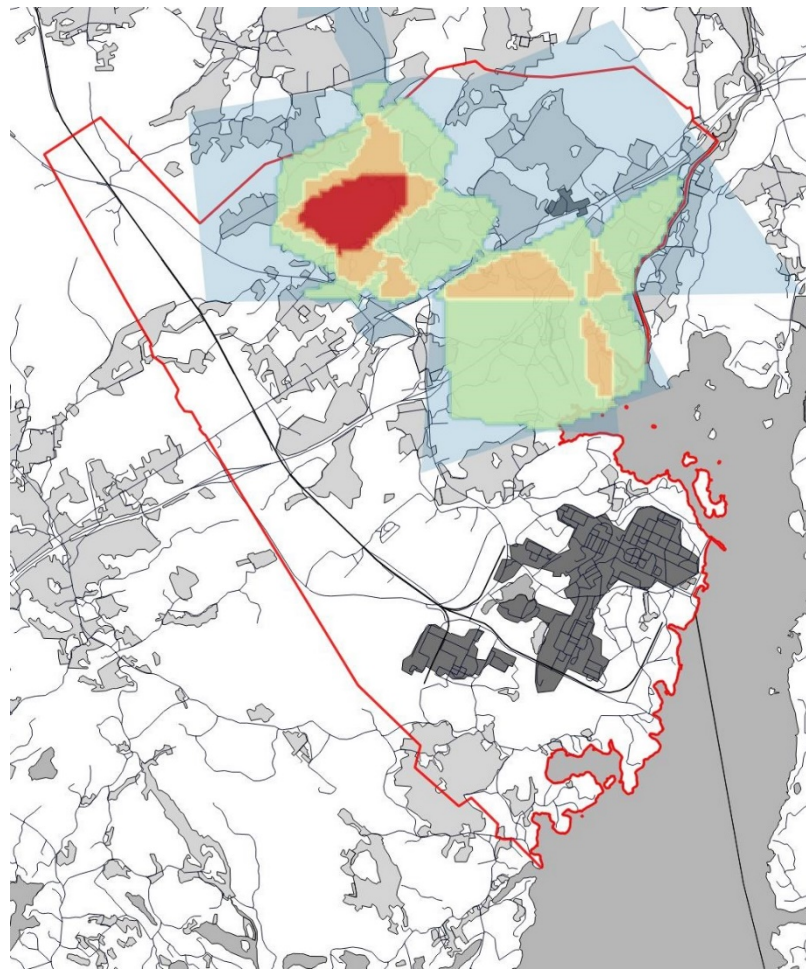
virkestysalueet

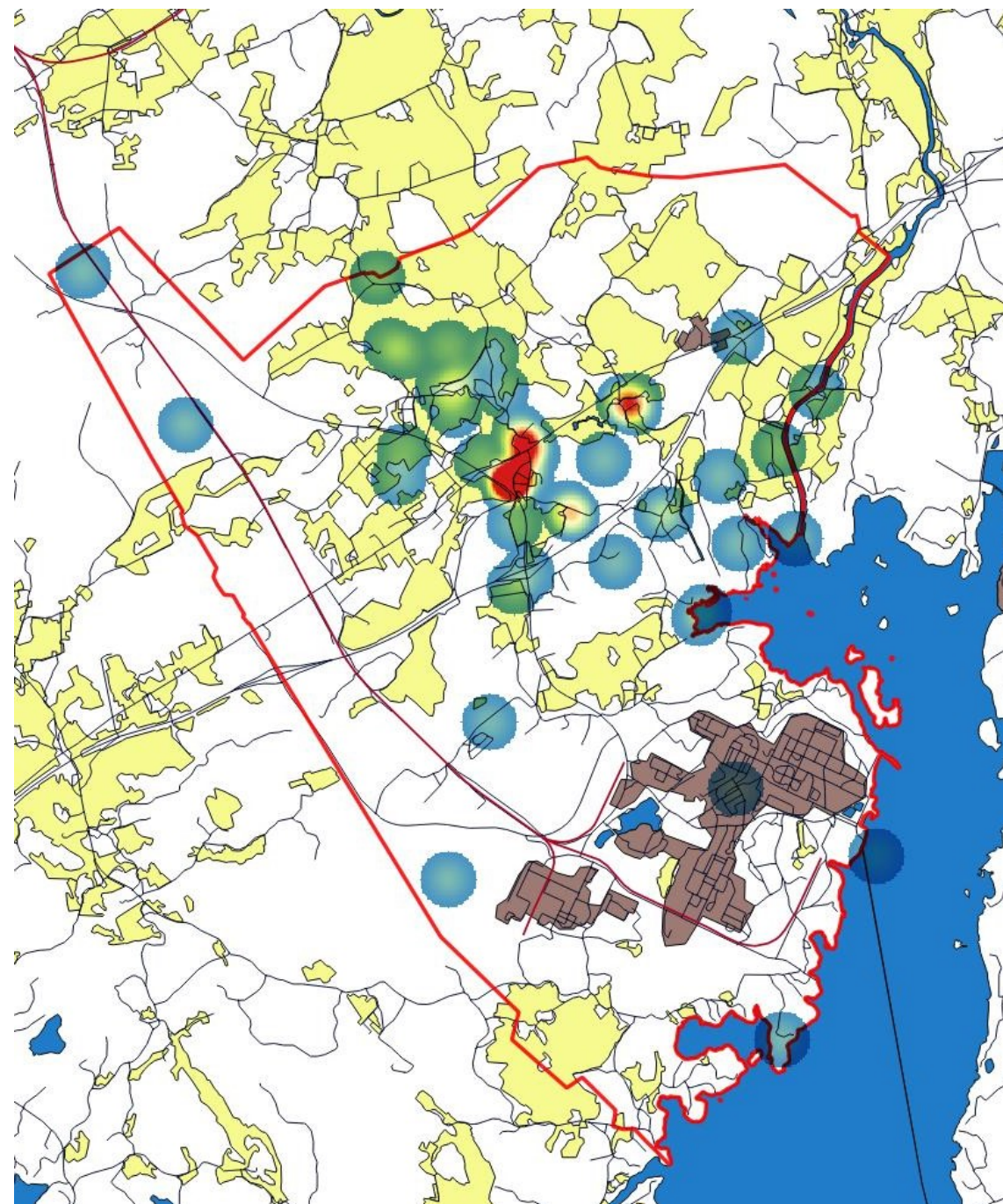


luontoalueet



kulttuurimaisema





Tärkeät kohteet, kaikki vastaukset
(mainintoja kpl):

sivistyskeskus 18

urheilukenttä 10

kirkko 10

seuraintalo 8

maisema 8

luontokohde 8

kyläkeskus ja sen palvelut 6

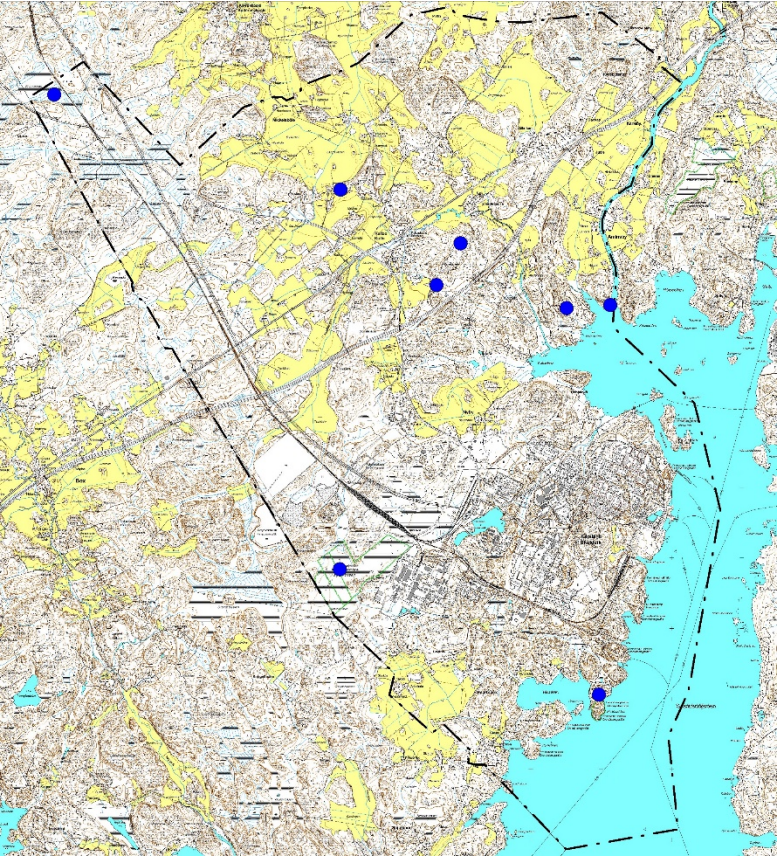
historiallinen kohde 5

Kulloon kartano 2

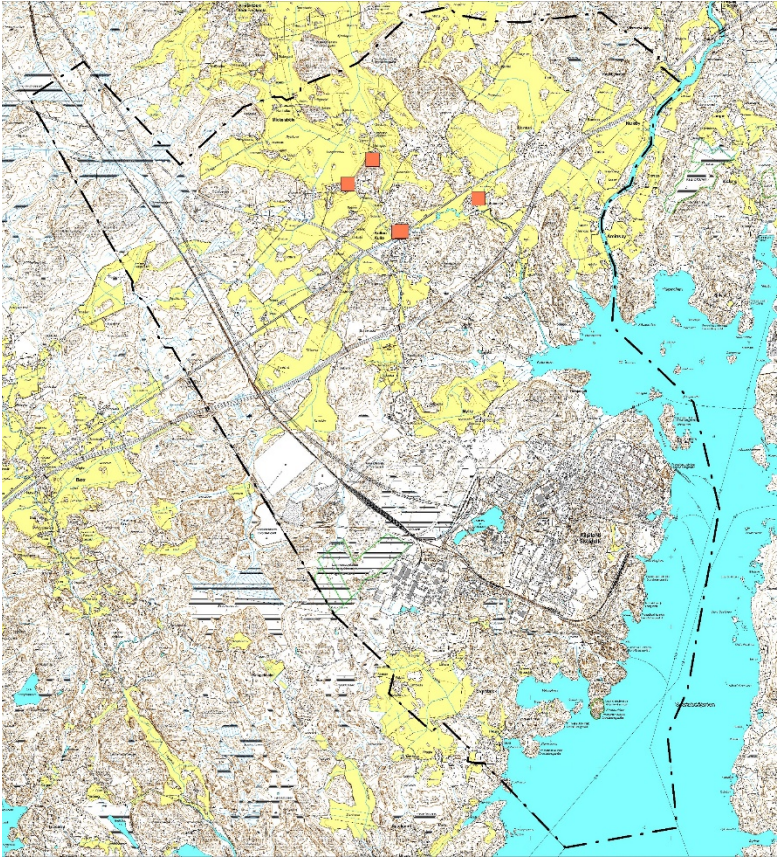
venelaituri 2

tärkeät kohteet:

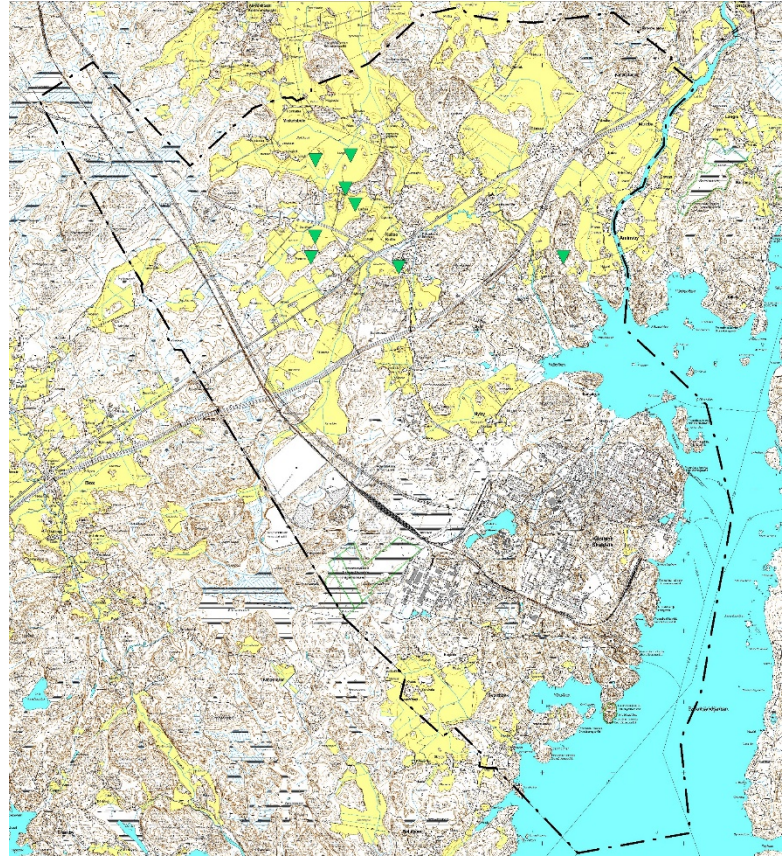
luontokohde



historiallinen kohde

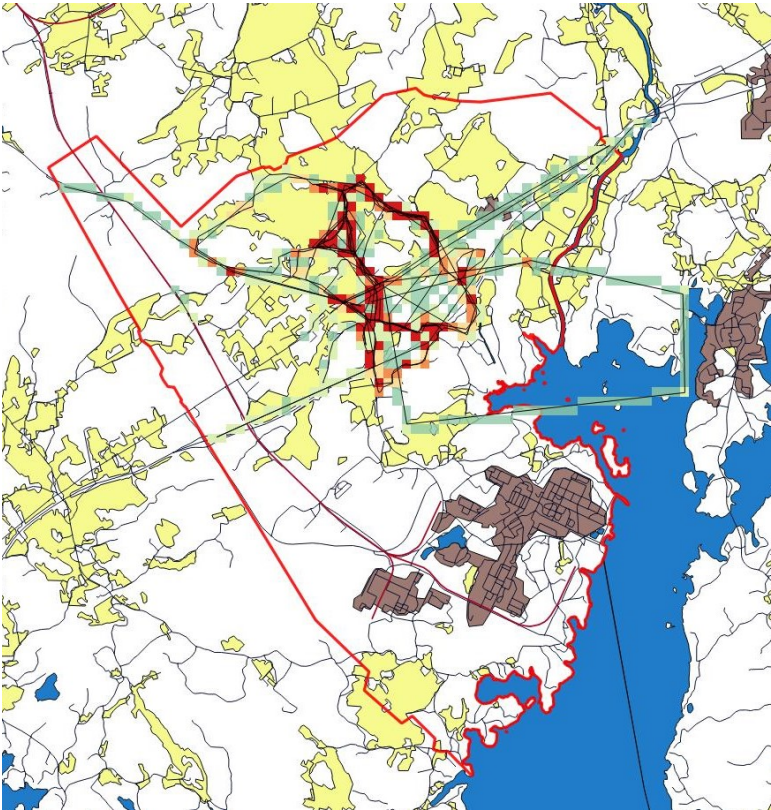


maisema

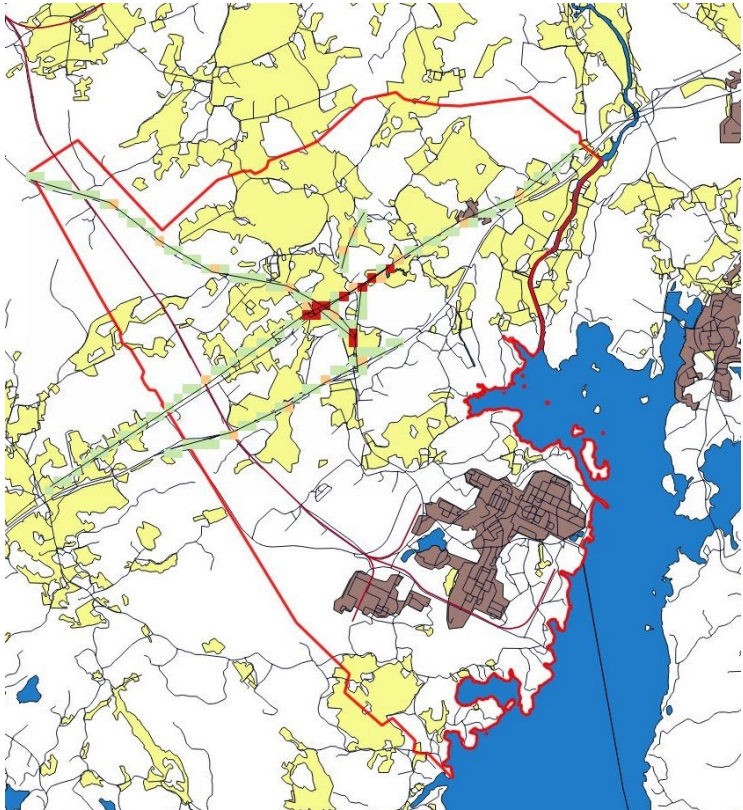


tärkeät reitit:

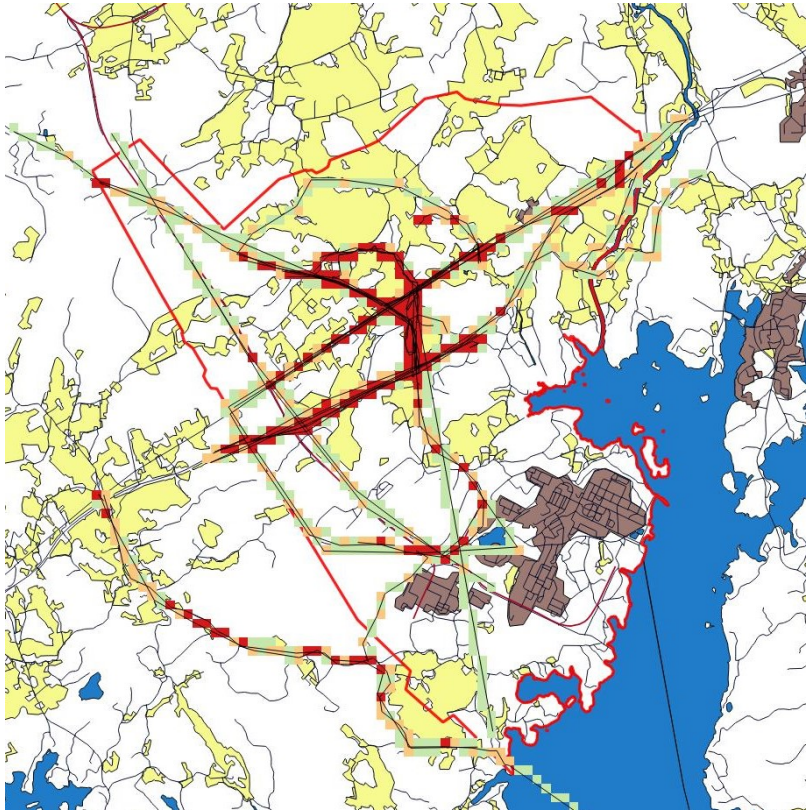
virkestys

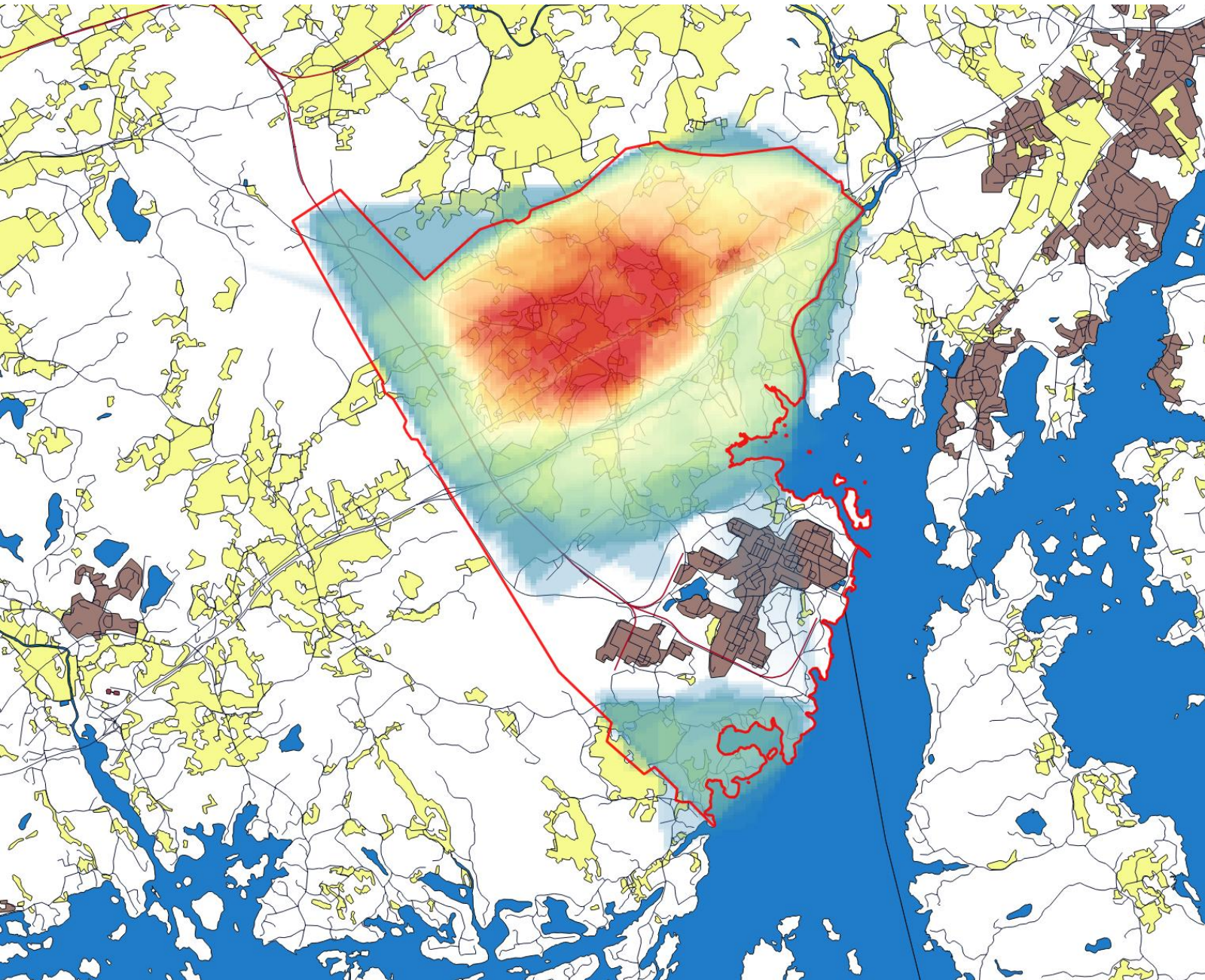


pyöräily

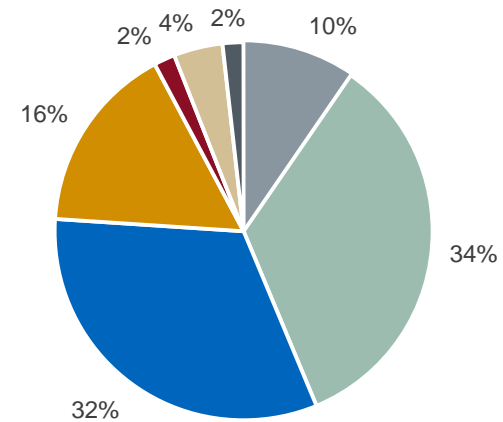


muut tärkeät reitit

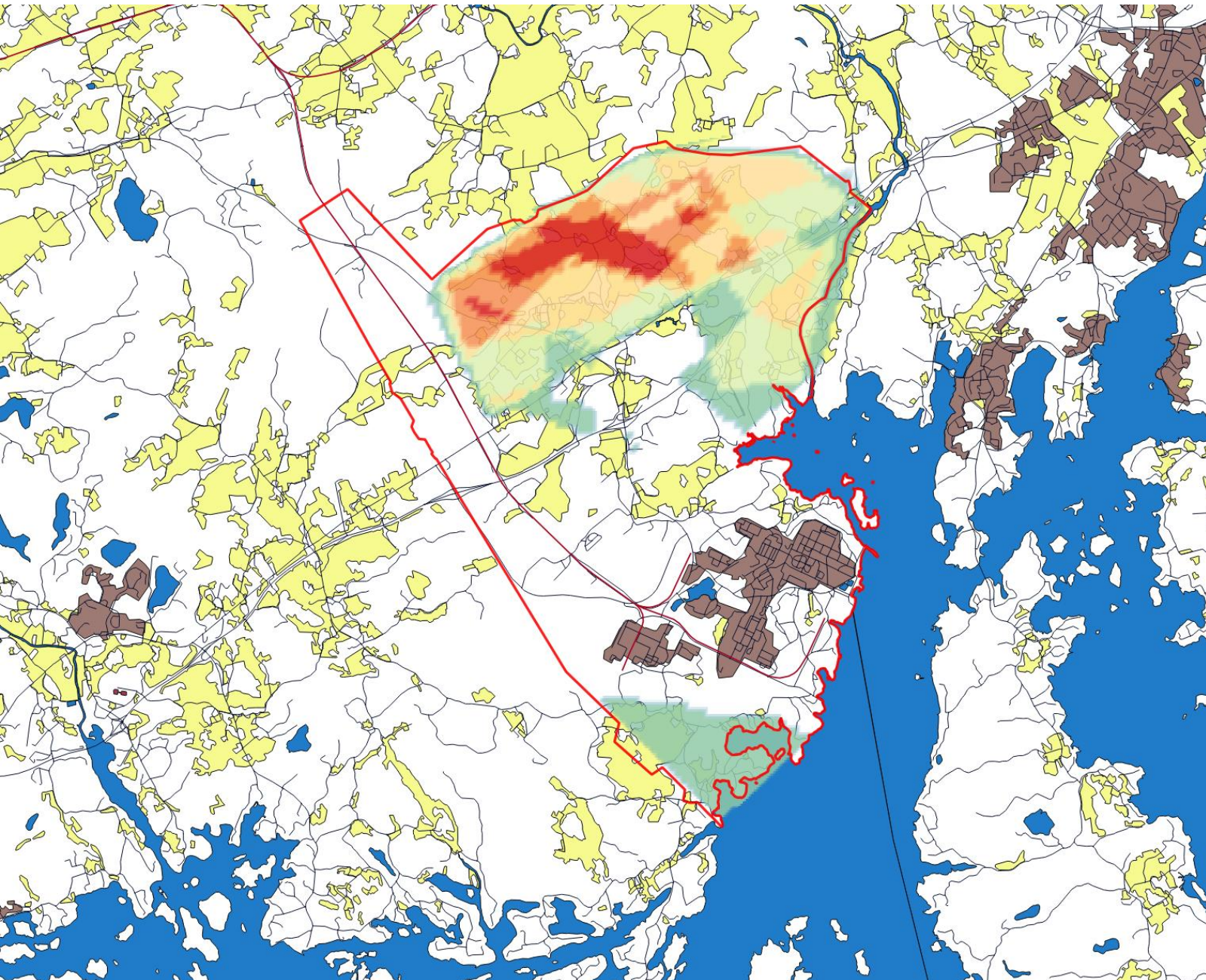




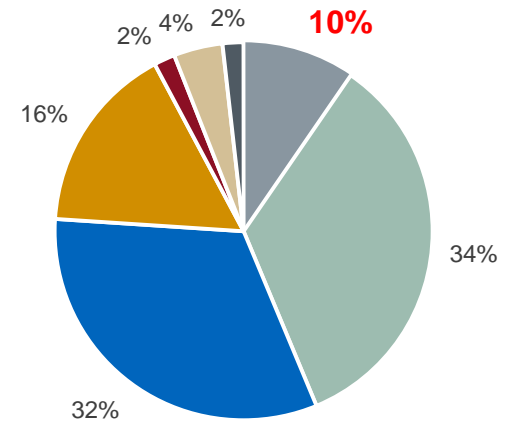
Asumiseen sopivat alueet: -kaikki vastaukset



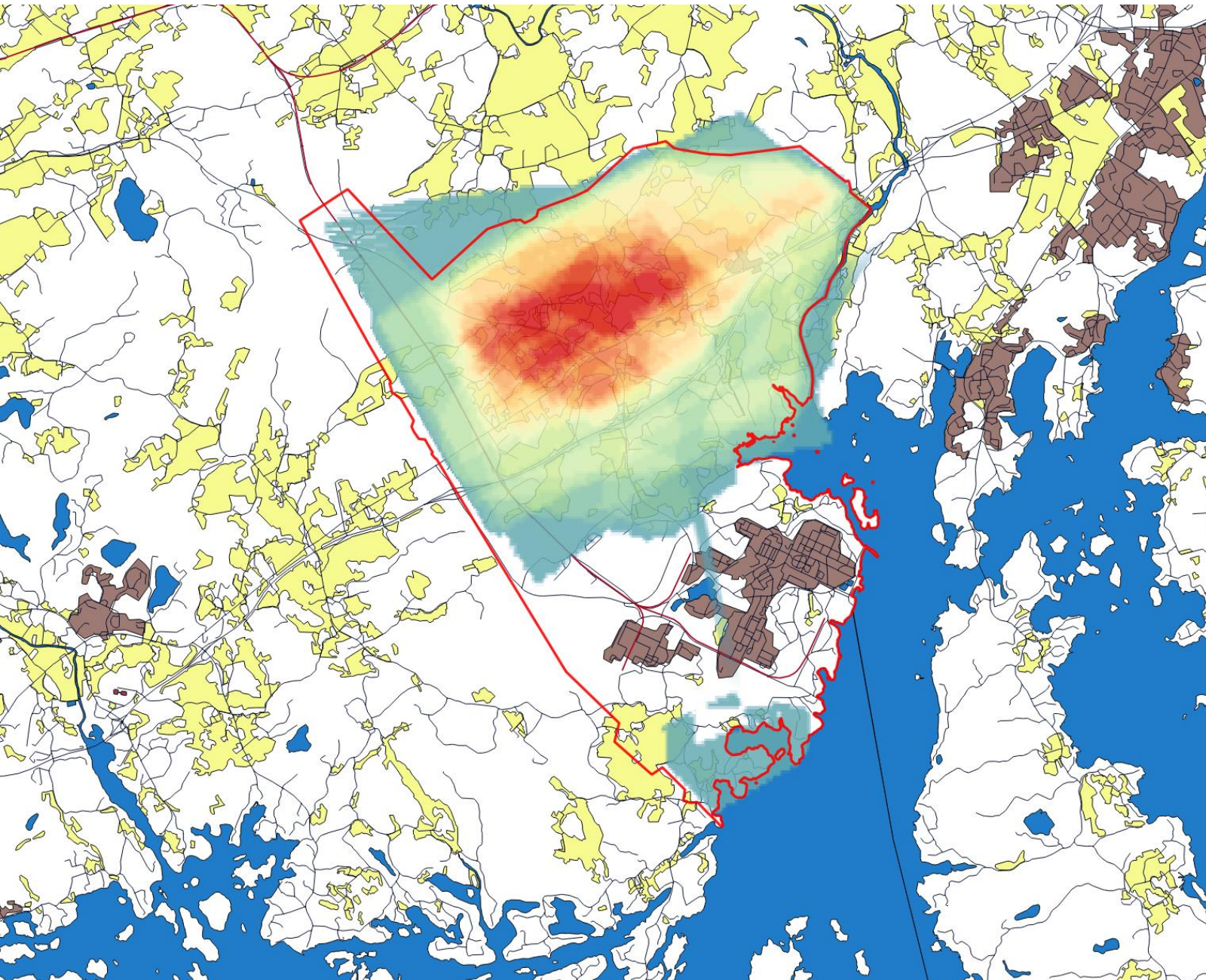
- maaseutumainen haja-asutus
- harva kyläasutus
- tiivis kyläasutus
- asumisen paikka, määrittelemätön
- kaupunkimainen tiivis omakotiasutus
- Tiivis kaupunkimainen omakoti- ja rivitaloasutus
- Tiivis lähirakentaminen kerros- rivi- ja omakotitaloineen



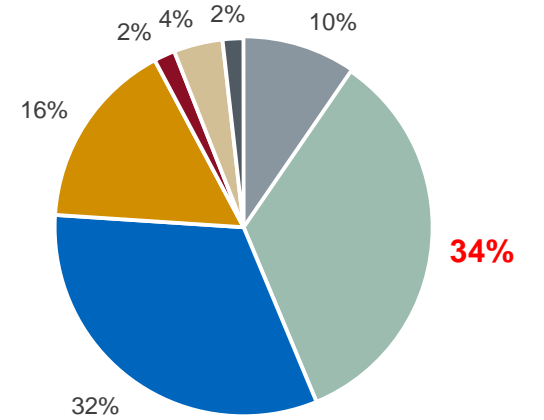
Asumiseen sopivat alueet: -maaseutumainen haja-asutus



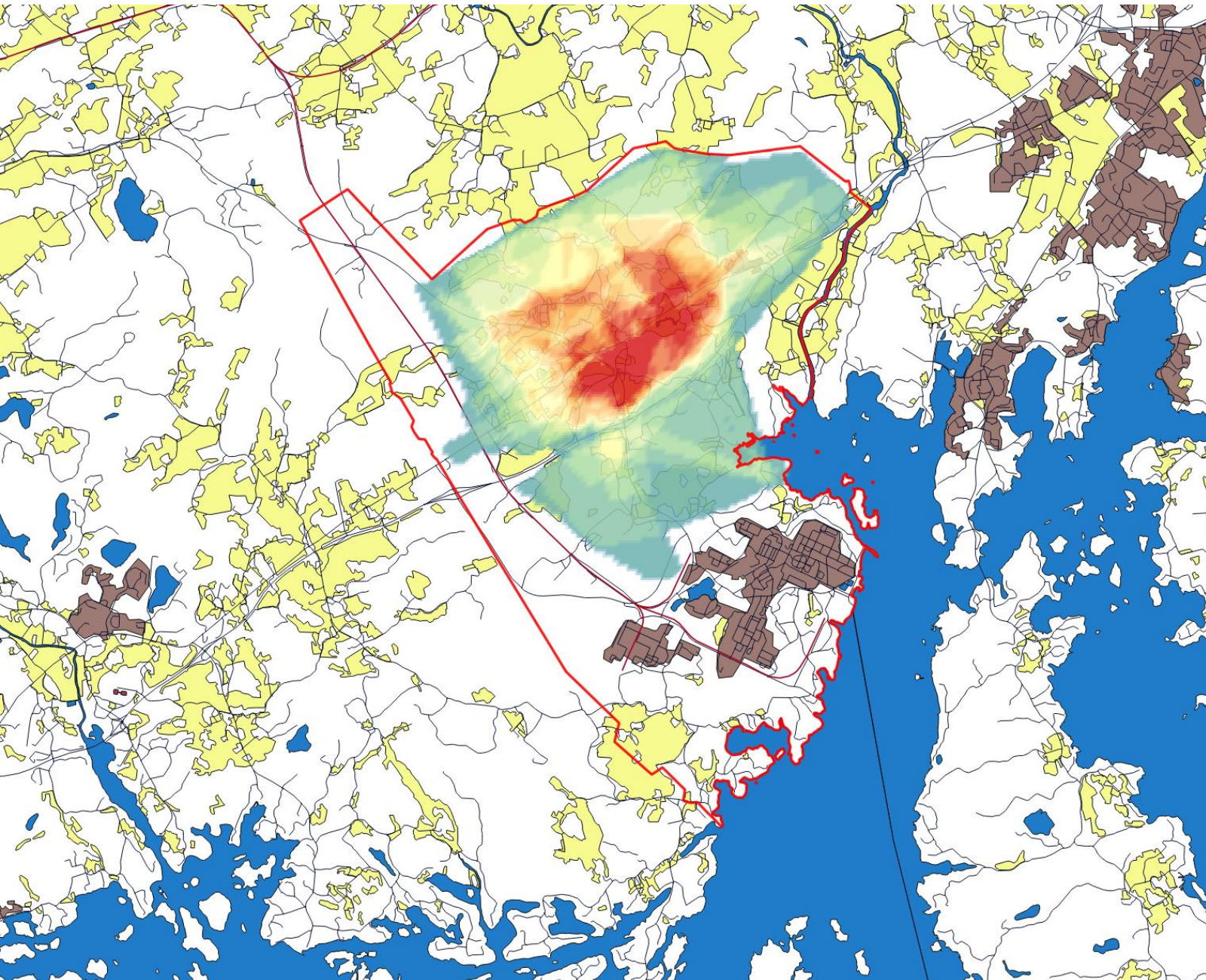
- maaseutumainen haja-asutus
- harva kyläasutus
- tiivis kyläasutus
- asumisen paikka, määrittelemätön
- kaupunkimainen tiivis omakotiasutus
- Tiivis kaupunkimainen omakoti- ja rivitaloasutus
- Tiivis lähiörakentaminen kerros- rivi- ja omakotitaloineen



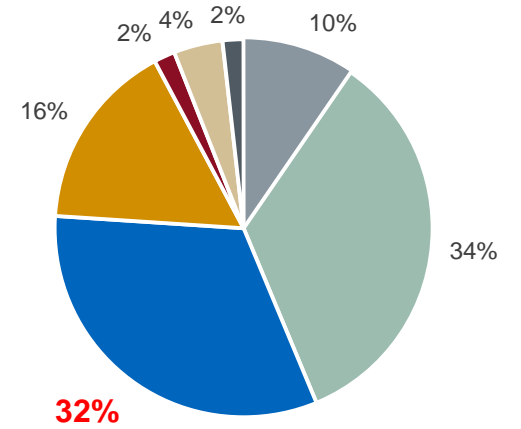
Asumiseen sopivat alueet: -harva kyläasutus



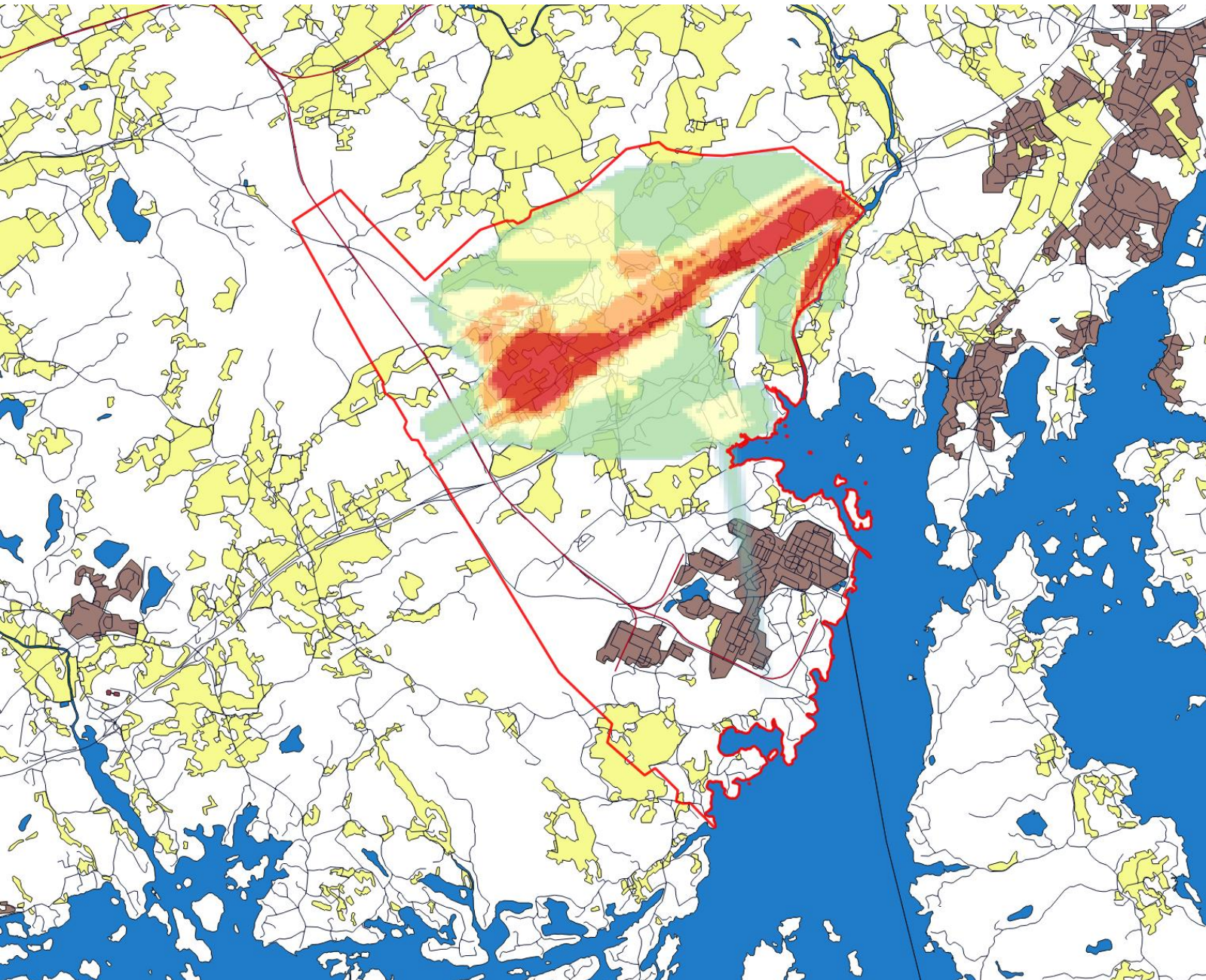
- maaseutumainen haja-asutus
- harva kyläasutus
- tiivis kyläasutus
- asumisen paikka, määrittelemätön
- kaupunkimainen tiivis omakotiasutus
- Tiivis kaupunkimainen omakoti- ja rivitaloasutus
- Tiivis lähiörakentaminen kerros- rivi- ja omakotitaloineen



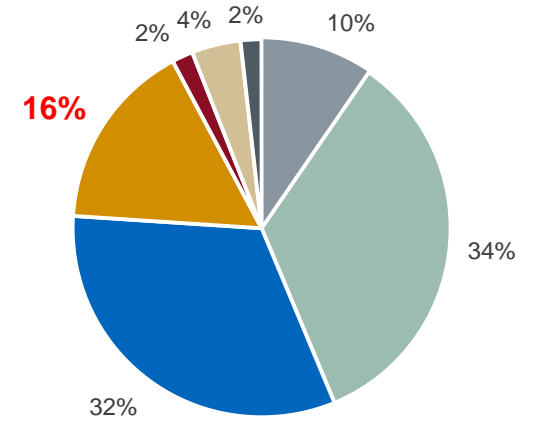
Asumiseen sopivat alueet: -tiivis kyläasutus



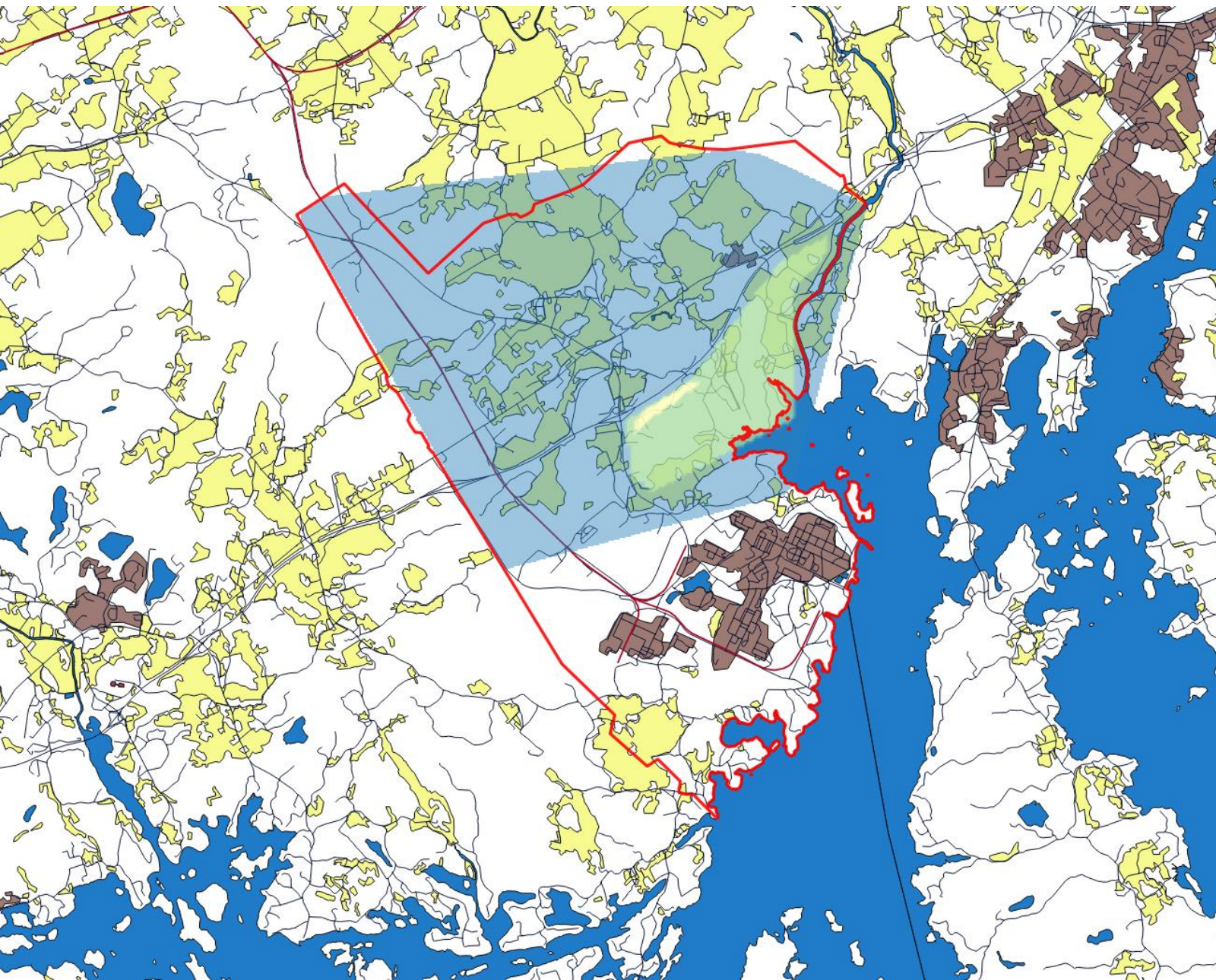
- maaseutumainen haja-asutus
- harva kyläasutus
- tiivis kyläasutus
- asumisen paikka, määrittelemätön
- kaupunkimainen tiivis omakotiasutus
- Tiivis kaupunkimainen omakoti- ja rivitaloasutus
- Tiivis lähiörakentaminen kerros- rivi- ja omakotitaloineen



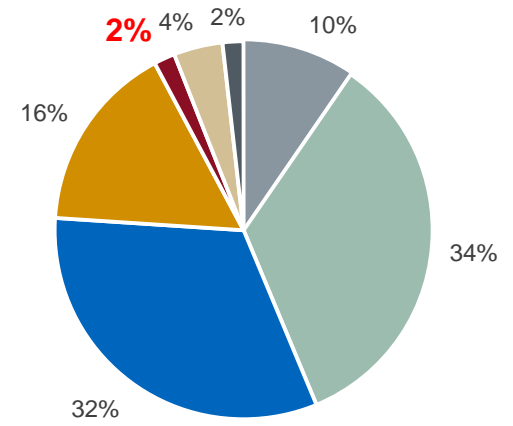
Asumiseen sopivat alueet: -asumisen paikka, ei määritelty



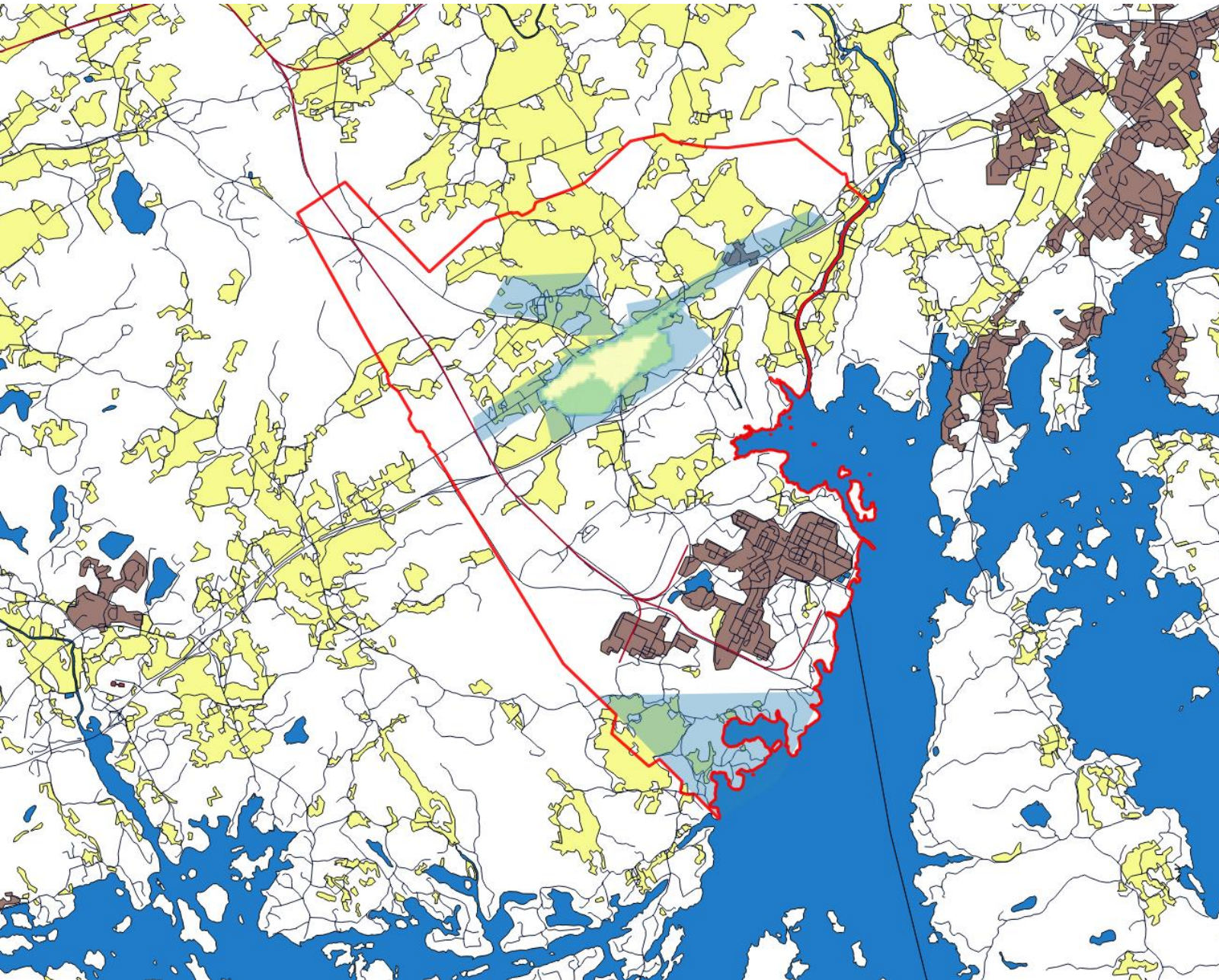
- maaseutumainen haja-asutus
- harva kyläasutus
- tiivis kyläasutus
- asumisen paikka, määrittelemätön
- kaupunkimainen tiivis omakotiasutus
- Tiivis kaupunkimainen omakoti- ja rivitaloasutus
- Tiivis lähiörakentaminen kerros- rivi- ja omakotitaloineen



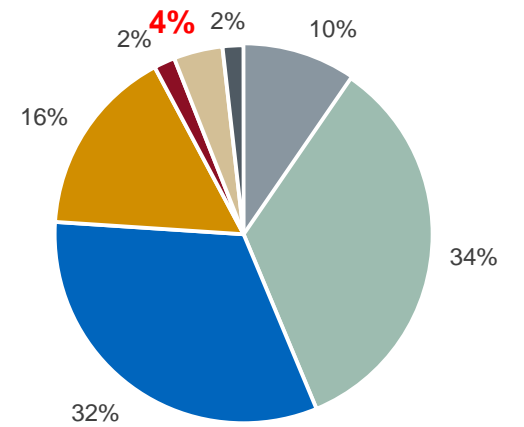
Asumiseen sopivat alueet: -kaupunkimainen tiivis omakotiasutus



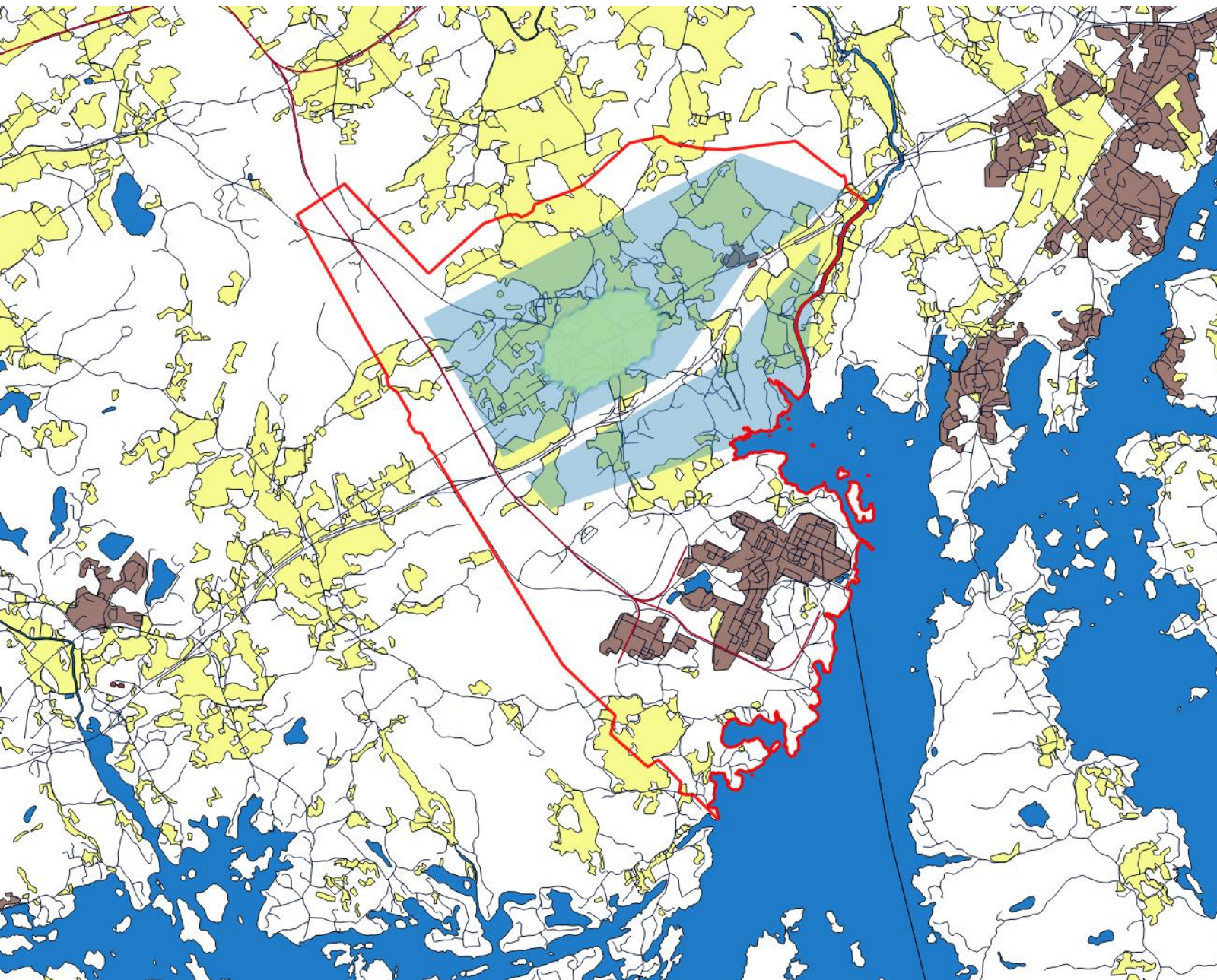
- maaseutumainen haja-asutus
- harva kyläasutus
- tiivis kyläasutus
- asumisen paikka, määrittelemätön
- kaupunkimainen tiivis omakotiasutus
- Tiivis kaupunkimainen omakoti- ja rivitaloasutus
- Tiivis lähiörakentaminen kerros- rivi- ja omakotitaloineen



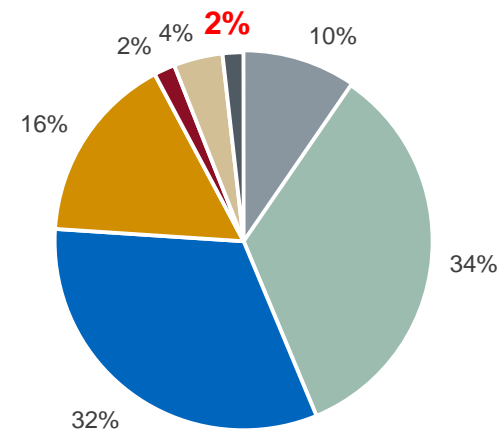
Asumiseen sopivat alueet: -tiivis kaupunkimainen omakoti- ja rivitaloasutus



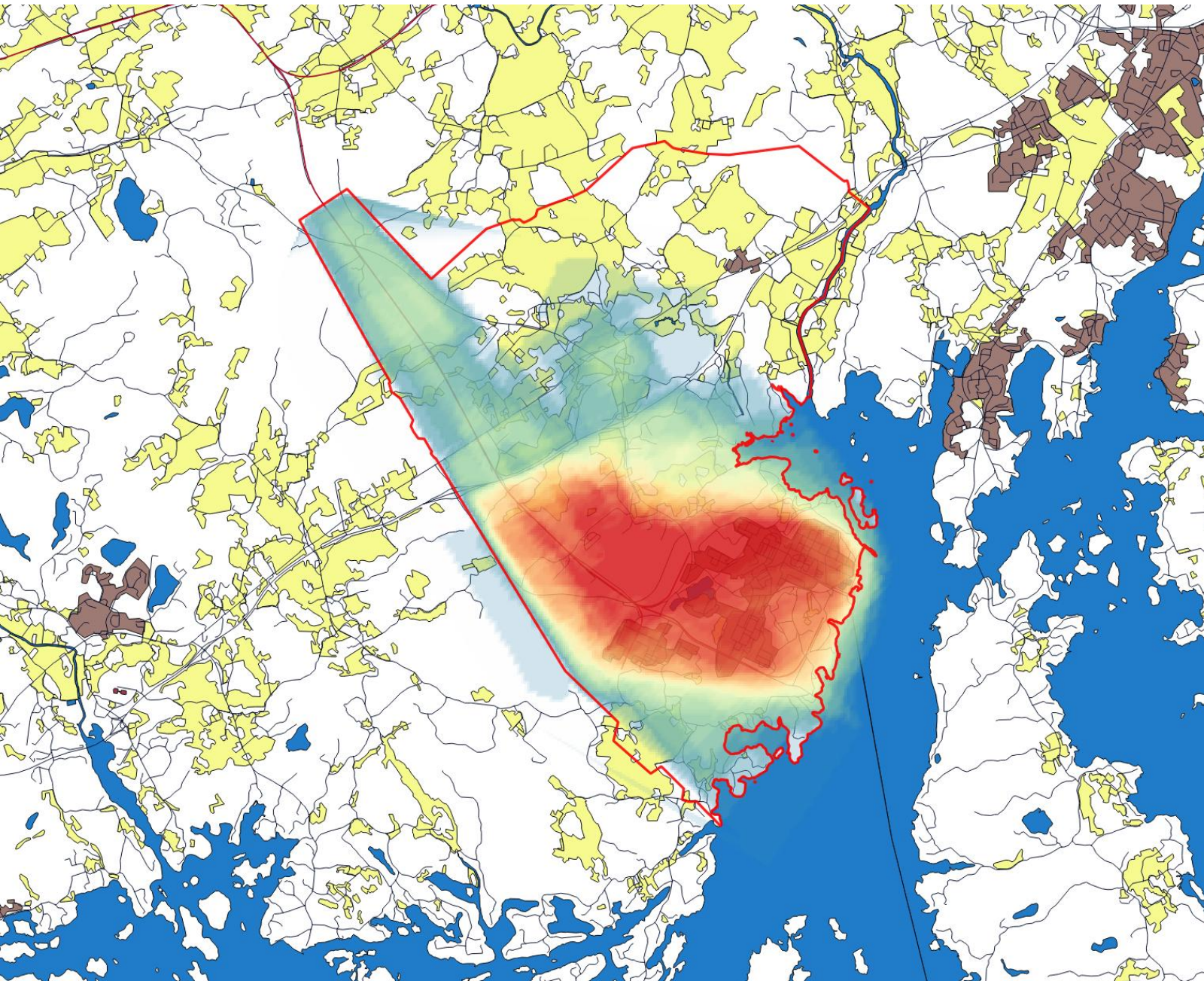
- maaseutumainen haja-asutus
- harva kyläasutus
- tiivis kyläasutus
- asumisen paikka, määrittelemätön
- kaupunkimainen tiivis omakotiasutus
- Tiivis kaupunkimainen omakoti- ja rivitaloasutus
- Tiivis lähiörakentaminen kerros- rivi- ja omakotitaloineen



Asumiseen sopivat alueet: -tiivis lähiörakentaminen kerros-, rivi- ja omakotitaloineen



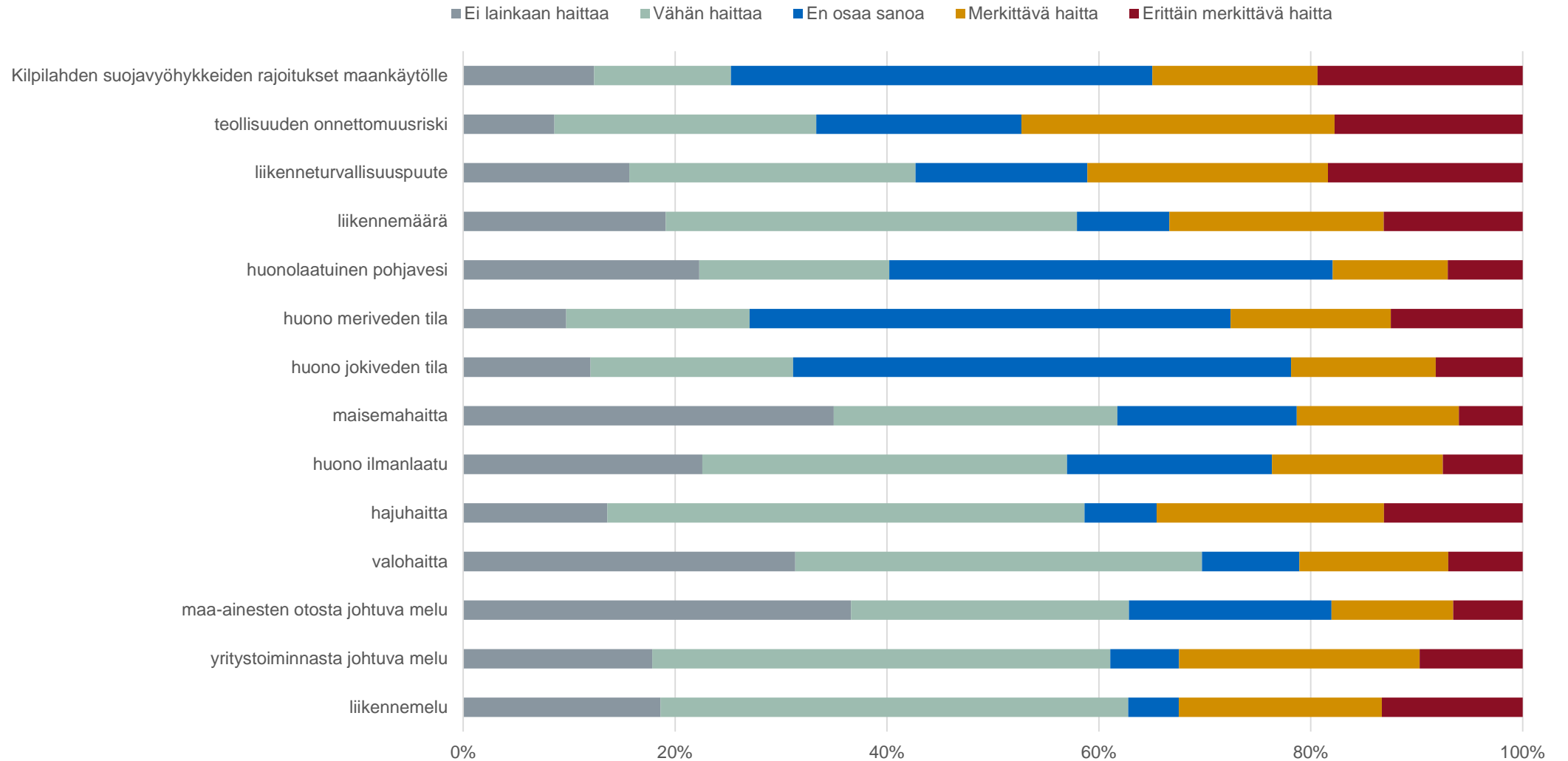
- maaseutumainen haja-asutus
- harva kyläasutus
- tiivis kyläasutus
- asumisen paikka, määrittelemätön
- kaupunkimainen tiivis omakotiasutus
- Tiivis kaupunkimainen omakoti- ja rivitaloasutus
- Tiivis lähiörakentaminen kerros-, rivi- ja omakotitaloineen



Yritystoimintaan sopivat alueet
(mainintoja kpl)

teollisuutta 50
lisää palveluita 9

alueella koettu ympäristöhaitta



muuta palautetta

Suunnittelualueen hieno luonto ja maaseutumainen kylä laajoine peltomaisemineen on vastaajien mielestä alueen vahvuus. Osa vastaajista kokee yleisesti alueen nykytilanteen hyvänä, mutta joillekin työpaikkoja tarjoavan teollisuuden läheisyys aiheuttaa huolta ja haittoja; Sipoon puolella oleva kaatopaikka haisee ja alueen läpi kulkeva liikennemäärä meluaa. Alueen liikennejärjestelyissä on parantamisen varaa ja vaikka uudesta kevyenliikenteenväylästä ollaan tyytyväisiä, kaivataan myös turvattomaksi koetun Öljytien varteen sellainen.

Alueen sijainti koetaan hyvänä, etenkin Helsingin läheisyyttä voitaisi huomioida suunnittelussa paremmin. Porvoon pitäisi pystyä kehittymään ketterämmin, esimerkkiä voisi ottaa vaikkapa Sipoosta. Aluetta voisi kehittää sekä asumiseen että teollisuuteen, mutta teollisuus voisi keskittyä jatkossakin moottoritien eteläpuolisille alueille.

Nykyinen kaava asettaa rakentamiselle tiukat rajat ja rajoittavat kylän kehittymistä. Asumista toivotaan alueelle lisää ja lisääminen toisi tullessaan paljon kaivatun kaupan ja muita palveluja. Kulloon kyläkeskustaa voisi kehittää, samoin suunnittelualueen virkistyspalveluja. Uusi asuminen voitaisiin sijoittaa olemassa olevan kunnallistekniikan äärelle. Kunnallistekniikkaa voisi muutenkin rakentaa alueelle lisää. Alueella sijaitsevat koulu ja päiväkotit ovat tärkeitä, niiden jatkoa toivotaan.

Kysely koettiin positiivisena asiana ja vain muutamalla vastaajalla oli ollut hankaluuksia kyselyn nettiversiön täyttämisen kanssa.

”Lähes kaikki tuli varmasti sanottua. Toivotan onnea ja menestystä ja nykyaikaista otetta sekä innovatiivisuutta, jolla saataisiin jurnuttavat suomalaiset yhdessä ideoimaan asumismukavuutta ja houkuttelemaan uusia asukkaita Porvooseen.”

”Kaavoitus linjalla Helsinki, Sipoo, Kulloo ja Porvoo muodostaisi Kulloon osalta liikenneyhteyksiin tukeutuvan kaavan, missä liikenneyhteyksillä voidaan muodostaa asumiseen ja työpaikkoihin erikoistuneet alueet.”

”Alueen kehittäminen on hyvä asia ja sillä on kiire”

” Toivon että asuttamamme alue Nybyssä, joka tällä hetkellä on pelkkää maatalousaluetta, olisi tulevaisuudessa teollisuusaluetta, jotta itse voisi valita haluaako jäädä asumaan alueelle vai myydä sen teollisuudelle.”