

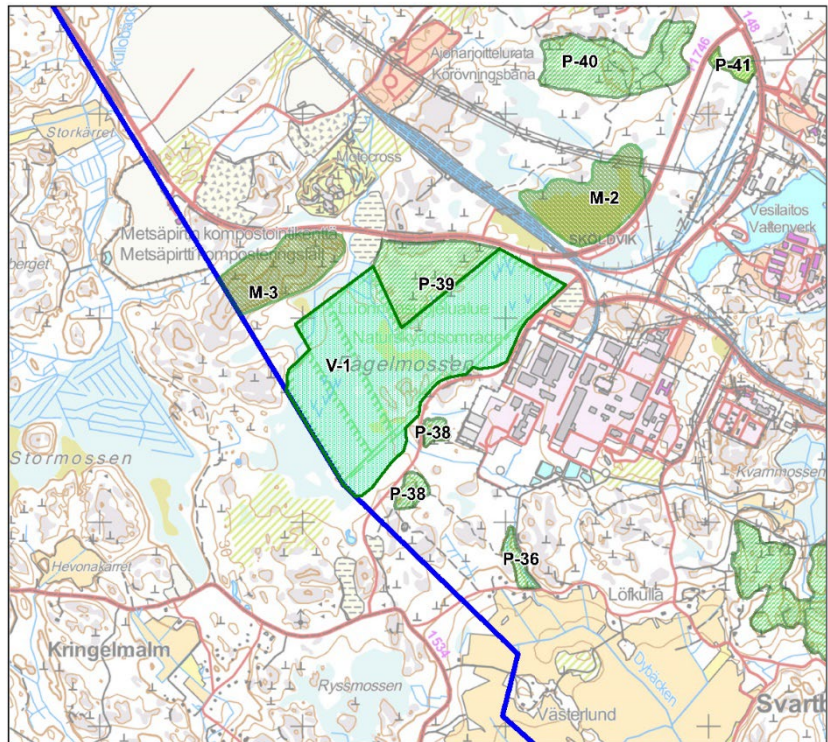
V-1: FÅGELMOSSEN, VÄSTRA DEL

Läge och beskrivning

Ett stort mossområde på västra sidan av Sköldviksvägen, vars västra del räcker sig till Sibbos sida. Största delen av skyddsområdet är högmosse. Områdets totalarea är cirka 85 ha, av vilket cirka 75 ha finns på generalplaneområdet. Är huvudsakligen i privat ägo, en del ägs av staten.

Vegetation och naturtyp

En vidsträckt högmosse utan diken som representerar koncentriska högmossar, typiska för finska kustområden. I mosskomplexets mitt finns karga tallmyrar och fattigmossar och på utkanterna mer näringsrika fattigkärr och skogskärr. På kärret finns också vass och för aapamyror typiska mineotrofiska kärrsvackor.



Objektets placering på kartan.

Utrotningshotade och beaktansvärda arter som upptäckts på området

Dårgräsfjäril (EN), Frejas pärmorfjäril (NT, v), Rödpudrad lövmätare (VU), Snedstreckad lövmätare (VU), Tjäder (dir, v), orre (dir, v).

Natur-, landskap - och rekreationsvärden

Stora mossområden i naturtillstånd likt Fågelmosse är sällsynta i södra Finland. Mossområdets västra del hör till Natura 2000-nätverket och till det riksomfattande myrskyddsprogrammet.

Skyddsbeslut

13.5.2008 (Nylands miljöcentral), 16.9.2008 (Nylands miljöcentral), 16.10.2008 (Nylands miljöcentral).

Rekommendation för markanvändning

SL.

Källor och ytterligare information

Routasuo, P., Lammi, E. & Vauhkonen, M. 2022: Porvoon Kilpilahden-Mickelsbölen yleiskaavan linnustoselvitykset 2018. Ympäristösuunnittelu Enviro Oy 41 sidor

Somerma, P. & Nironen M. 1999: Fågelmosseinin perhos- ja kasvillisuus selvitys. Ympäristösuunnittelu Enviro Oy 18 sidor + bilagor

Pietiläinen, M. 1984: Porvoon mlk:n luonnoninventointi 1982-1983. Undersökningsrapport. 108 sidor + bilagor



MA-1: KLOBBUDDEN

Läge och beskrivning

En beskyddad klippudde i Svartbäck. Areal 5,3 ha. I privat ägo.

Vegetation och naturtyp

På det branta bergsområdets högsta ställe växer talldominerad, karg moskog i naturtillstånd. I sluttningarnas nedre delar växer grandominerad moskog i naturliknande tillstånd. Stranden kantas av ett smalt bestånd av lövträd. Det finns också en myrsvacka vid bergets topp.

Utrotningshotade och beaktansvärda arter som upptäckts på området

Inga beteckningar.

Natur-, landskap - och rekreationsvärden

Skyddsområdets karga och friska moskogar i naturtillstånd är representativa och området bildar en stor ekologisk helhet tillsammans med bergsområdena och Sjöträsket som ligger på områdets norra sida. På skyddsområdet finns en begravningsplats från bronsåldern och området har också stor betydelse för landskapet.

Skyddsbeslut

26.1.1973 (Länsstyrelsen i Nylands län).

Rekommendation för markanvändning

SL.

Källor och ytterligare information

Pietiläinen, M. 1984: Porvoon mlk:n luonnoninventointi 1982-1983. Undersökningsrapport. 108 sidor + bilagor.



Objektets placering på kartan.



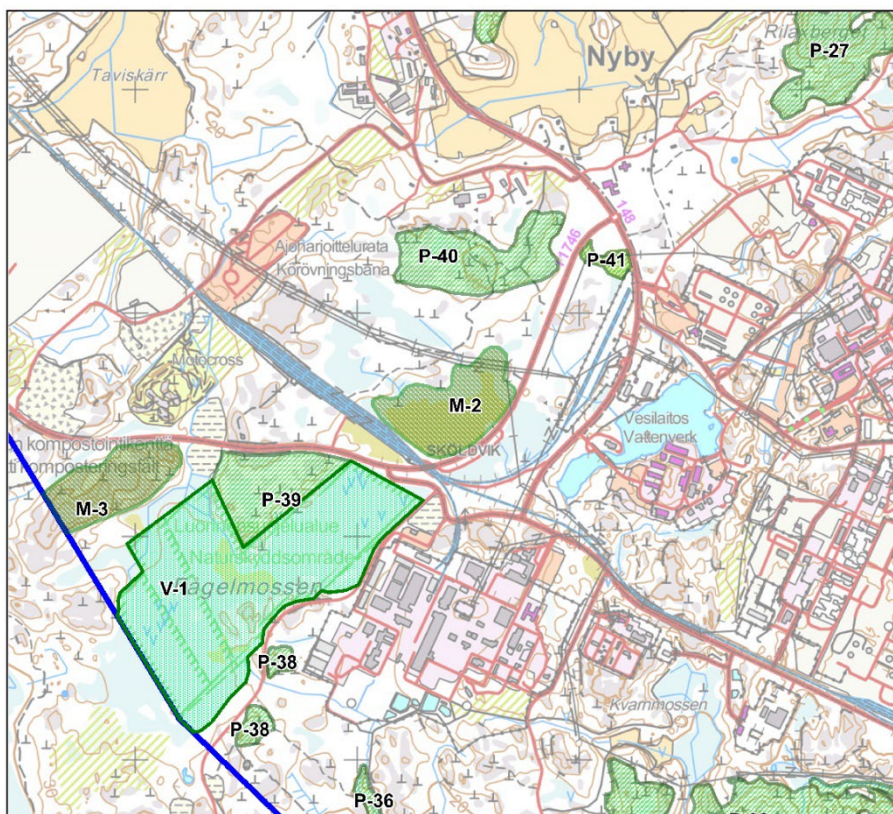
M-2: FÅGELMOSSEN, ÖSTRA DEL

Läge och beskrivning

Fågelmossens östra del som gränsar till Köldviksvägen. Områdets areal är 16,6 ha och det är i privat ägo.

Vegetation och naturtyp

En rätt så vidsträckt, odikad del av högmossen, som representerar koncentrisk högmossar, typiska för finska kustområden. Området tudelas av en kraftledning. På södra sidan av ledningen finns tallbevuxen momyr, granbevuxet örtkärr samt trädlöst starrfattigkärr. På kärret finns också vass.



Objektets placering på kartan.

Utrotningshotade och beaktansvärda arter som upptäckts på området

Trana (dir), rödbena (NT), enkelbeckasin (NT), orre (dir, v).

Natur-, landskap - och rekreationsvärden

Stora mossområden i naturtillstånd liksom Fågelmossens östra del är sällsynta i södra Finland. Området är värdefullt för fågelbeståndet och uppfyller också kriterierna för ett Nyländskt område med värdefulla naturmiljöer (LAKU). Mossområdets västra del hör till Natura 2000-nätverket och till det riksomfattande myrskyddsprogrammet. Man har inte noggrant utrett fjärrilbeståndet i mossområdets östra del, men troligen är området fjärrilbestånd likartat som inom det skyddade området.

Skyddsbeslut

Inga beslut.

Rekommendation för markanvändning

skapa.

Källor och ytterligare information

Routasuo, P., Lammi, E. & Vauhkonen, M. 2022: Porvoon Kilpilahden-Mickelsbölen yleiskaavan linnustoselvitykset 2018. Ympäristösuunnittelu Enviro Oy 41 sidor

Pietiläinen, M. 1984: Porvoon mlk:n luonnoninventointi 1982-1983. Undersökningsrapport. 108 sidor + bilagor



M-3: TELEGRAFBERGET

Läge och beskrivning

En skogbevuxen bergås i Sköldvik på norra sidan av Fågelmossens skyddsområde. Området sträcker sig till Sibbos sida. Områdets areal på Borgås sida är cirka 14 ha. I privat ägo.

Vegetation och naturtyp

På områdets högsta ställen växer talldominerad bergig skog i naturtillstånd. På randområdena finns grandominerad blandskog och två små kärr med starr och mo-tallkärr.

Utrotningshotade och beaktansvärda arter som upptäckts på området

Talltita (EN), Ormvråk (VU), trädlärka (NT, dir), orre (dir, v).

Natur-, landskap - och rekreationsvärden

Området är värdefullt för fågellivet och det fyller kriterierna för ett Nyländskt område med värdefulla naturmiljöer (LAKU). Silikatbergen och de skogbevuxna myrarna är Natura 2000 naturtyper. Starr-fattigkärr och mo-tallkärr är i södra Finland utrotningshotade myrtyper. På södra sidan av Telegrafberget finns Fågelmossens Natura 2000-område. Tillsammans bildar dessa områden en fin och värdefull naturhelhet.

Skyddsbeslut

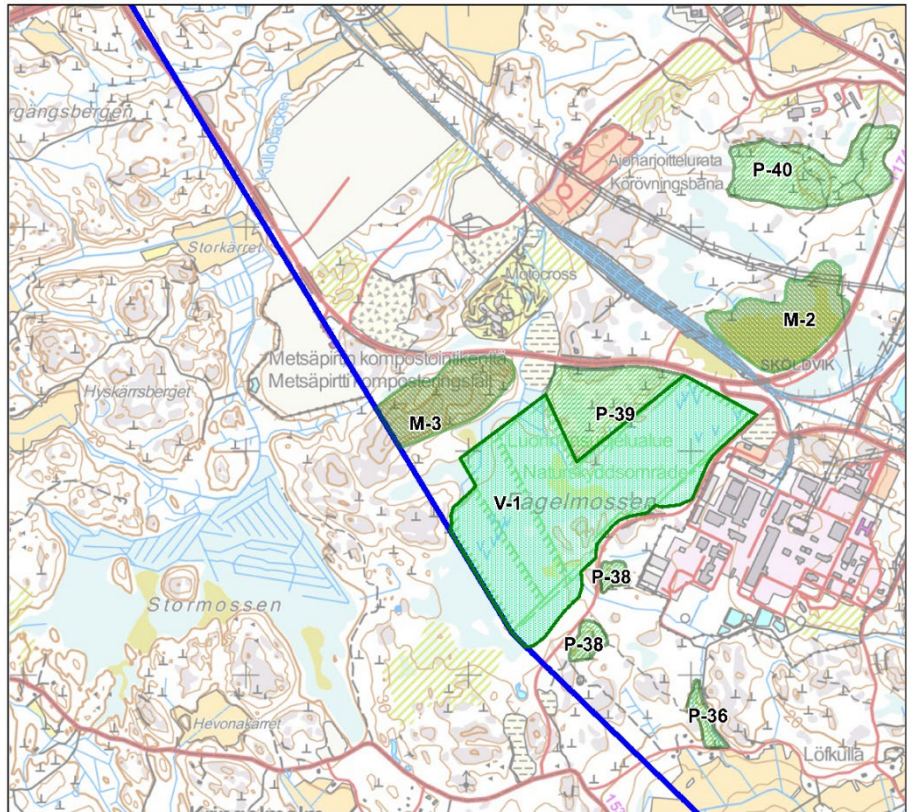
Inga skyddsbeslut.

Rekommendation för markanvändning

skapa.

Källor och ytterligare information

Routasuo, P., Lammi, E. & Vauhkonen, M. 2022: Porvoon Kilpilahden-Mickelsbölen yleiskaavan linnustoselvitykset 2018. Ympäristösuunnittelu Enviro Oy 41 sidor



Objektets placering på kartan.



P-1: BOCKBERGEN

Läge och beskrivning

En storslagen bergsrygg som är belägen längs Tjusterbyvägen. Den totala arealen är cirka 20 ha, varav cirka 5 ha finns inom generalplaneområdet. Området är privatägt.

Växtlighet och naturtyper

Det finns många kala blottade klippor och storslagna branter i området. Mellan berghällarna med tallar i naturtillstånd finns frisk och torr grandominerad moskog och kärrsänkor med liten areal.

Utrotningshotade och anmärkningsvärda arter som observerats i området

Tofsmes (VU, sårbar).

Natur-, landskaps- och rekreationsvärden

De trädfattiga kala klipporna och branterna är särskilt viktiga naturtyper på det sätt som avses i skogslagen. Silikatklipporna är en Natura 2000-naturtyp. Bergsryggen bildar tillsammans med andra närliggande bergsområden en omfattande helhet av bergsområden i tillstånd som påminner om naturtillstånd.

Skyddsbeslut

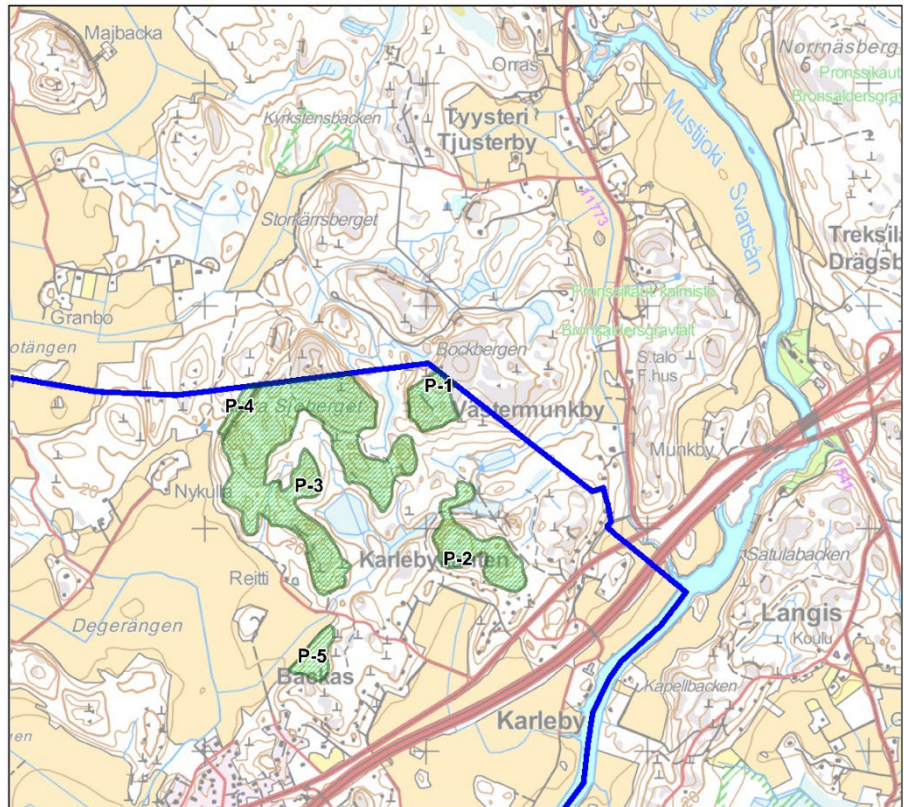
Skogscentralen har avgränsat en del av området som ett miljöstödsområde enligt skogslagen.

Rekommendation om markanvändning

MY (jord- och skogsbruksområde med särskilda miljövärden).

Källor och mer information

Routasuo, P., Lammi, E. & Vauhkonen, M. 2022: Porvoon Kilpilahden-Mickelsbölen yleiskaavan linnustoselvitykset 2018. Ympäristösuunnittelu Enviro Oy. s. 41.



Objektets placering på kartan.



P-2: KARLEBYKANTENS KLIPPOR

Läge och beskrivning

En storslagen bergsrygg längs Helsingforsvägen. Arealen är cirka 7,7 ha. Området är privatägt.

Växtlighet och naturtyper

Det finns många kala blottade klippor och storslagna branter i området. Mellan berghällarna med tallar i tillstånd som påminner om naturtillstånd finns frisk och torr grandominerad moskog.

Utrotningshotade och anmärkningsvärda arter som observerats i området

Talltita (EN, starkt hotad)
Järpe (VU, sårbar; DIR, direktivart)

Natur-, landskaps- och rekreationsvärden

De trädfattiga kala klipporna och branterna är särskilt viktiga naturtyper på det sätt som avses i skogslagen. Silikatklipporna är en Natura 2000-naturtyp. Bergsryggen bildar tillsammans med andra närliggande bergsområden en representativ naturhelhet.

Skyddsbeslut

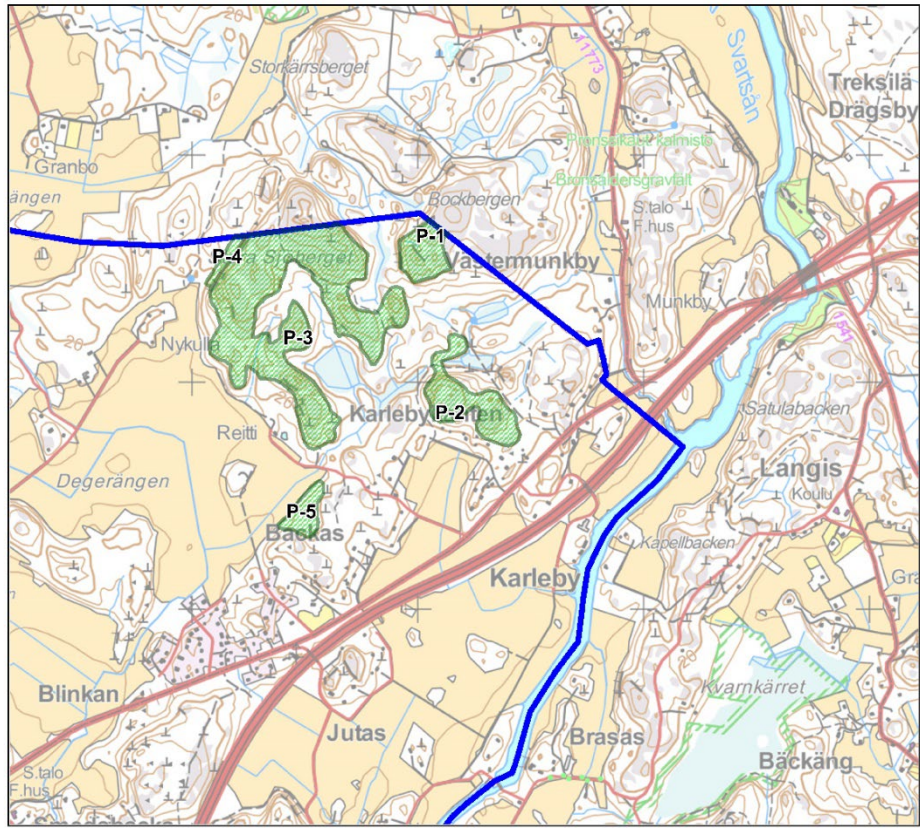
Har inte skyddsbeslut.

Rekommendation om markanvändning

MY (jord- och skogsbruksområde med särskilda miljövärden).

Källor och mer information

Routasuo, P., Lammi, E. & Vauhkonen, M. 2022: Porvoon Kilpilahden-Mickelsbölen yleiskaavan linnustoselvitykset 2018. Ympäristösuunnittelu Enviro Oy. s. 41.



Objektets placering på kartan.



P-3: STORA SJÖBERGET

Läge och beskrivning

En brant bergsrygg som är belägen i skogsområdet i Tjusterby. Den totala arealen är cirka 38 ha, varav cirka 35 ha finns inom delgeneralplaneområdet. Området är privatägt.

Växtlighet och naturtyper

Det finns många kala blottade klippor och storslagna branter i området. Mellan berghällarna med tallar i naturtillstånd finns frisk grandominerad moskog och kärrsänkor med liten areal.

Utrotningshotade och anmärkningsvärda arter som observerats i området

Järpe, (VU, sårbar; DIR, direktivart), nötskrika (NT, nära hotad), gråspett (DIR, direktivart).

Natur-, landskaps- och rekreationsvärden

De trädfattiga kala klipporna och branterna är särskilt viktiga livsmiljöer på det sätt som avses i skogslagen. Silikatklipporna är en Natura 2000-naturtyp. Bergsryggen bildar tillsammans med andra närliggande bergsområden en omfattande skogsnaturhelhet.

Skyddsbeslut

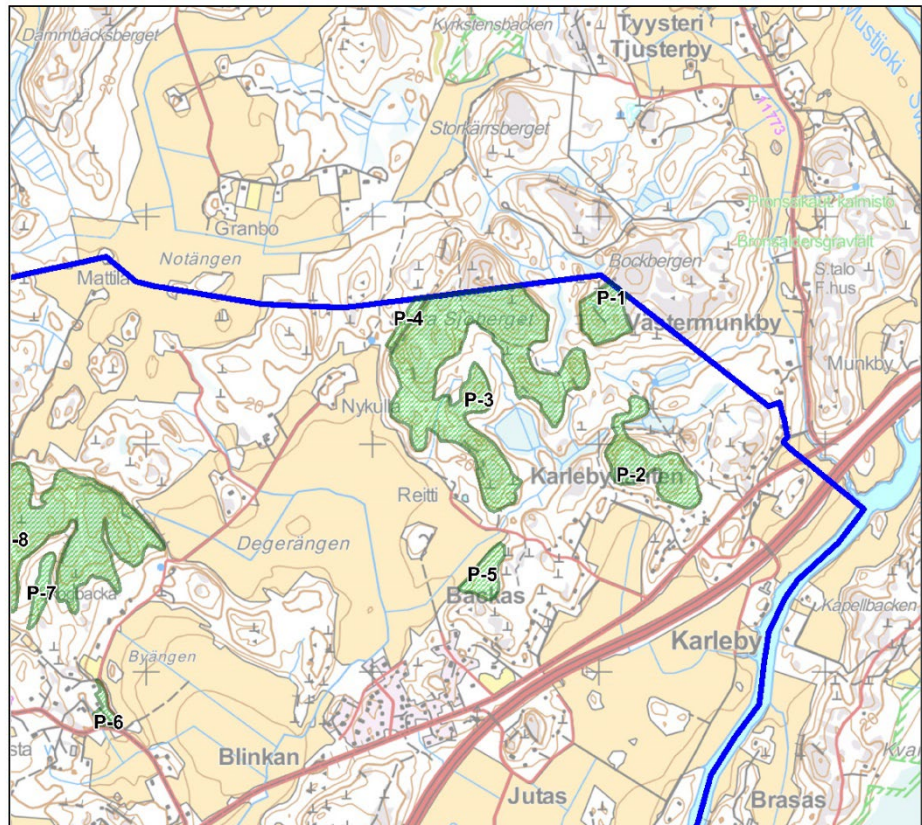
Har inte skyddsbeslut.

Rekommendation om markanvändning

MY (jord- och skogsbruksområde med särskilda miljövärden).

Källor och mer information

Routasuo, P., Lammi, E. & Vauhkonen, M. 2022: Porvoon Kilpilahden-Mickelsbölen yleiskaavan linnustoselvitykset 2018. Ympäristösuunnittelu Enviro Oy. s. 41.



Objektets placering på kartan.



P-4: BÄCKSVACKAN I STORA SJÖBERGET

Läge och beskrivning

En bäcksvacka i skogsområdet i Tjusterby. Totalarealen är 2,7 ha, varav 1 ha inom delgeneralplaneområdet. Området är privatägt.

Växtlighet och naturtyper

En våt bäcksvacka med en närmiljö bestående till största delen av grandominerad moskog av blåbärstyp (MT). Undervegetationen består av ett typisk artbestånd för moskogar. Längs bäcken finns ganska många murkna träd.

Utrotningshotade och anmärkningsvärda arter som observerats i området

Trädkrypare

Natur-, landskaps- och rekreationsvärden

Bäcken och dess närmiljö är en mycket viktig livsmiljö enligt skogslagen.

Skyddsbeslut

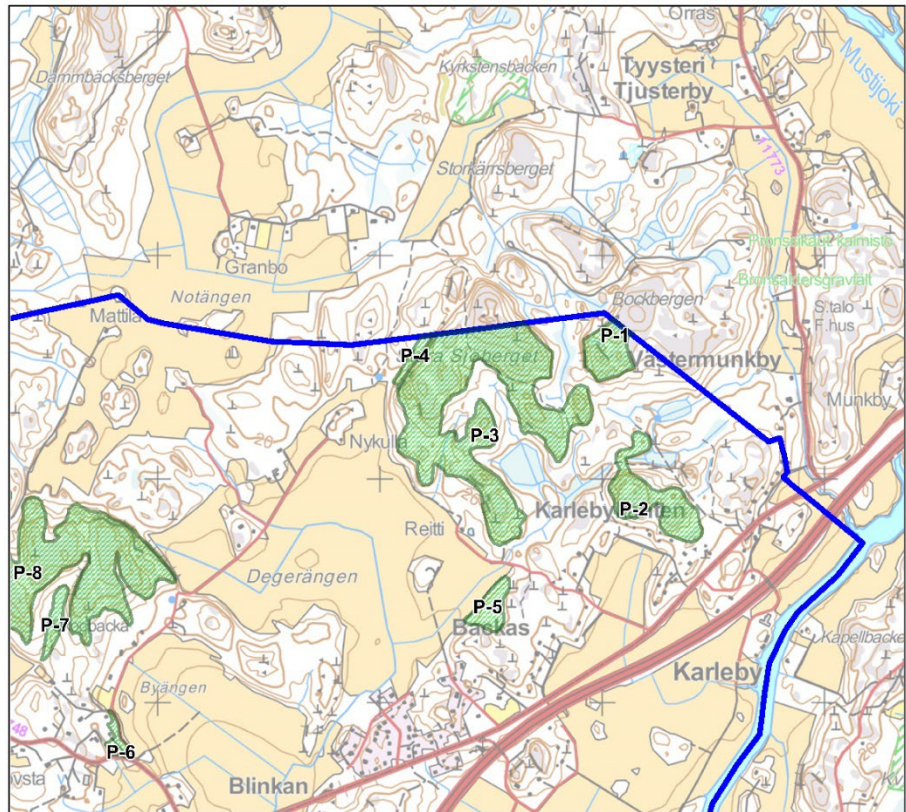
Skogscentralen har avgränsat en del av området som ett miljöstödsområde enligt skogslagen.

Rekommendation om markanvändning

Luo (området är särskilt viktigt med tanke på den biologiska mångfalden).

Källor och mer information

Routasuo, P., Lammi, E. & Vauhkonen, M. 2022: Porvoon Kilpilahden-Mickelsbölen yleiskaavan linnustoselvitykset 2018. Ympäristösuunnittelu Enviro Oy. s. 41.



Objektets placering på kartan.



P-5: SKOGEN I BACKAS

Läge och beskrivning

Ett skogsområde norr om byn Backas. Arealen är 2,4 ha. Området är privatägt.

Växtlighet och naturtyper

Området har grandominerad barrskog i tillstånd som påminner om naturtillstånd, där det på vissa ställen finns rikligt med murkna träd. I området finns också ett litet starr-fattigkärr.

Utrotningshotade och anmärkningsvärda arter som observerats i området

Sparvhök.

Natur-, landskaps- och rekreativvärden

Skogsområdet kan uppfylla kriterierna i programmet för skogarnas mångfald (METSO) i södra Finland.

Skyddsbeslut

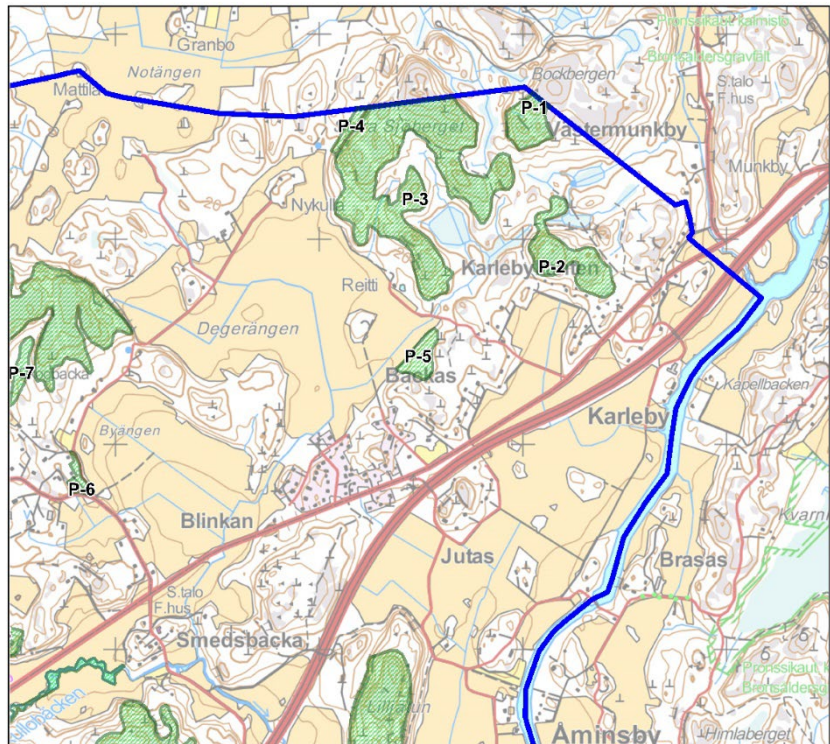
Har inte skyddsbeslut.

Rekommendation om markanvändning

MY (jord- och skogsbruksområde med särskilda miljövärden).

Källor och mer information

Routasuo, P., Lammi, E. & Vauhkonen, M. 2022: Porvoon Kilpilahden-Mickelsbölen yleiskaavan linnustoselvitykset 2018. Ympäristösuunnittelu Enviro Oy. s. 41.



Objektets placering på kartan.



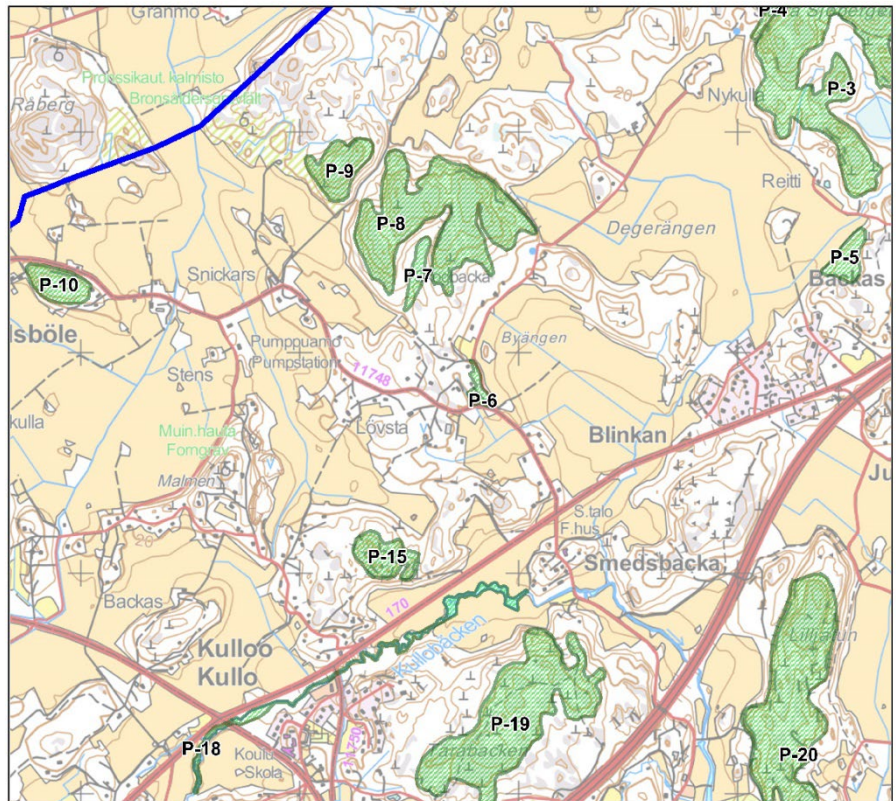
P-6: KLIPPÄNGEN OCH LUNDEN I LÖVSTA

Läge och beskrivning

En klippäng och lund belägna längs Söderveckoskivägen. Arealen är 1 ha. Området är privatägt.

Växtlighet och naturtyper

På de klippiga delarna av ängen växer bland annat smultron, fetknopp, måbär och träjon. I de frodigare kanterna av ängen består trädbeståndet av ekar, lönnar, askar, aspar, häggar och tallar i olika åldrar. I den norra delen av ängen finns en frodig lund med asp som det dominerande trädslaget. I lunden finns även ett tiotal hasselbuskar och ganska många murkna träd.



Objektets placering på kartan.

Utrotningshotade och anmärkningsvärda arter som observerats i området

Ek, ask, lönn, hassel.

Natur-, landskaps- och rekreationsvärden

Ängarna har många olika växt- och insektsarter och utrotningshotade vårdbiotoper. Lundar i den boreala regionen är en Natura 2000-naturtyp. Klippängarna har bedömts vara ytterst utrotningshotade och lundarna har bedömts vara hotade naturtyper.

Skyddsbeslut

Har inte skyddsbeslut.

Rekommendation om markanvändning

Luo (området är särskilt viktigt med tanke på den biologiska mångfalden).

Källor och mer information

En uppdatering av platsens naturvärden har gjorts under sommaren och hösten 2022.



P-7: KÄRRSVACKAN I SKOGSBACKA

Läge och beskrivning

En kärrsvacka belägen i Kullo i den norra delen av generalplaneområdet. Arealen är 1,6 ha. Området är privatägt.

Växtlighet och naturtyper

En våt kärrsvacka med en närmiljö som består i huvudsak av grandominerad moskog av blåbärstyp. Undervegetationen består av ett typiskt artbestånd för moskogar. I området finns ganska många murkna träd.

Utrotningshotade och anmärkningsvärda arter som observerats i området

Järpe, (VU, sårbar; DIR, direktivart).

Natur-, landskaps- och rekreativvärden

Skogskärr är en Natura 2000-naturtyp. Kärrsvackan bildar en representativ skogsnaturhelhet tillsammans med det intilliggande klippområdet i Skogsbacka.

Skyddsbeslut

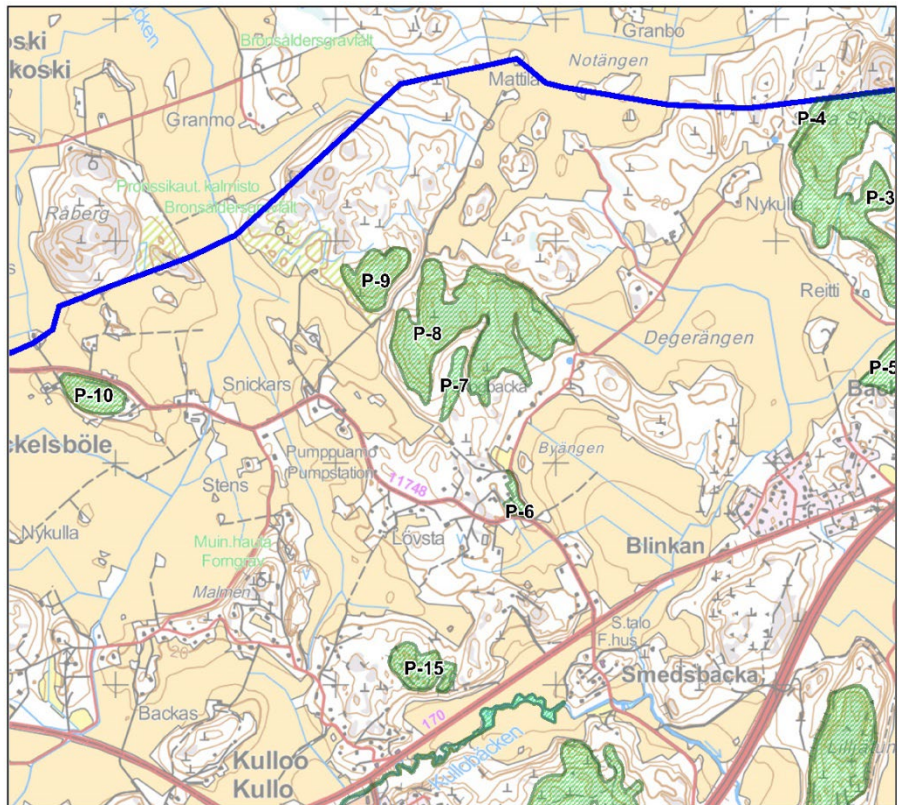
Har inte skyddsbeslut.

Rekommendation om markanvändning

Luo (området är särskilt viktigt med tanke på den biologiska mångfalden).

Källor och mer information

Routasuo, P., Lammi, E. & Vauhkonen, M. 2022: Porvoon Kilpilahden-Mickelsbölen yleiskaavan linnustoselvitykset 2018. Ympäristösuunnittelu Enviro Oy. s. 41.



Objektets placering på kartan.



P-8: KLIPPORNA I SKOGBACKA

Läge och beskrivning

Branta bergsryggar belägna i Kullo i den norra delen av delgeneralplaneområdet. Arealen är cirka 26 ha. Området är privatägt.

Växtlighet och naturtyper

Det finns många kala blottade klippor och storslagna branter i området. Mellan berghällarna med tallar i naturtillstånd finns frisk och torr grandominerad moskog och kärrsänkor med liten areal.

Utrotningshotade och anmärkningsvärda arter som observerats i området

Tofsmes (VU, sårbar),
nattskärna (DIR, direktivart).

Natur-, landskaps- och rekreationsvärden

De trädfattiga kala klipporna och branterna är särskilt viktiga naturtyper på det sätt som avses i skogslagen. Silikatklipporna är en Natura 2000-naturtyp. Bergsryggarna bildar en representativ skogsnaturhelhet tillsammans med den näraliggande kärrsvackan och klippan i Snickars.

Skyddsbeslut

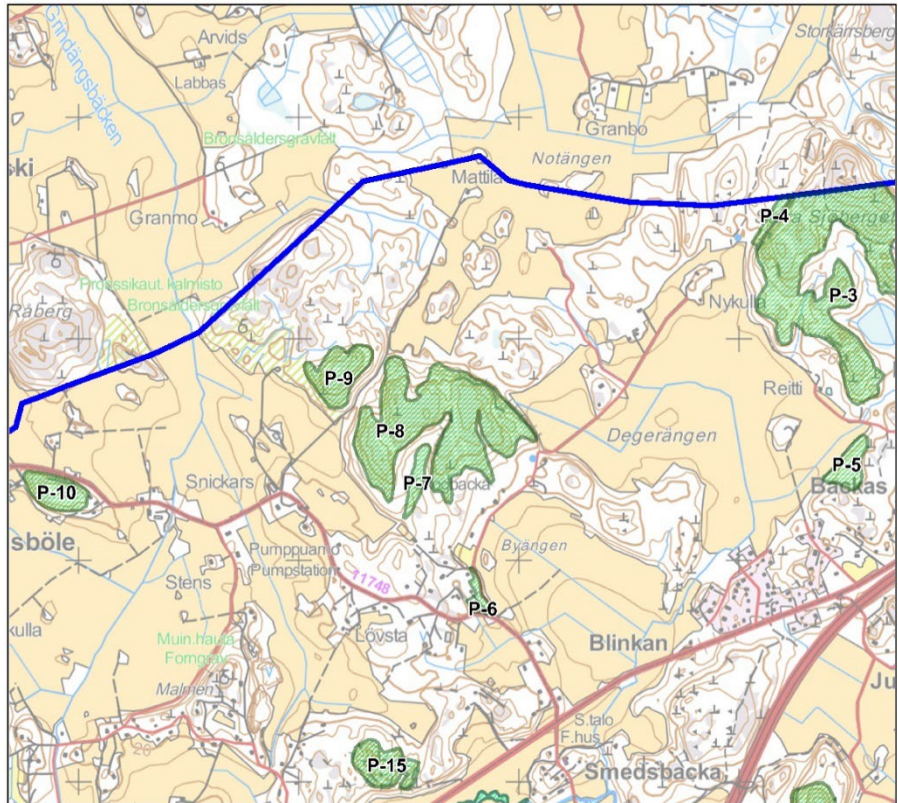
Har inte skyddsbeslut.

Rekommendation om markanvändning

MY (jord- och skogsbruksområde med särskilda miljövärden).

Källor och mer information

Routasuo, P., Lammi, E. & Vauhkonen, M. 2022: Porvoon Kilpilahden-Mickelsbölen yleiskaavan linnustoselvitykset 2018. Ympäristösuunnittelu Enviro Oy. s. 41.



Objektets placering på kartan.



P-9: KLIPPAN I SNICKARS

Läge och beskrivning

En brant bergsrygg belägen i Mickelsböle i den norra delen av delgeneralplanen. Arealen är cirka 5 ha. Området är privatägt.

Växtlighet och naturtyper

I området finns kala blottade klippor och branter. På topparna finns berghällar med tallar, i nedre delarna av sluttningarna frisk och torr grandominerad moskog.

Utrotningshotade och anmärkningsvärda arter som observerats i området

Ormvråk (VU, sårbar)

Natur-, landskaps- och rekreativvärden

De trädfattiga kala klipporna och branterna är särskilt viktiga naturtyper på det sätt som avses i skogslagen. Silikatklipporna är en Natura 2000-naturtyp. Bergsryggen bildar tillsammans med den näraliggande kärsvackan i Skogbackan och klipporna en representativ skogsnaturhelhet.

Skyddsbeslut

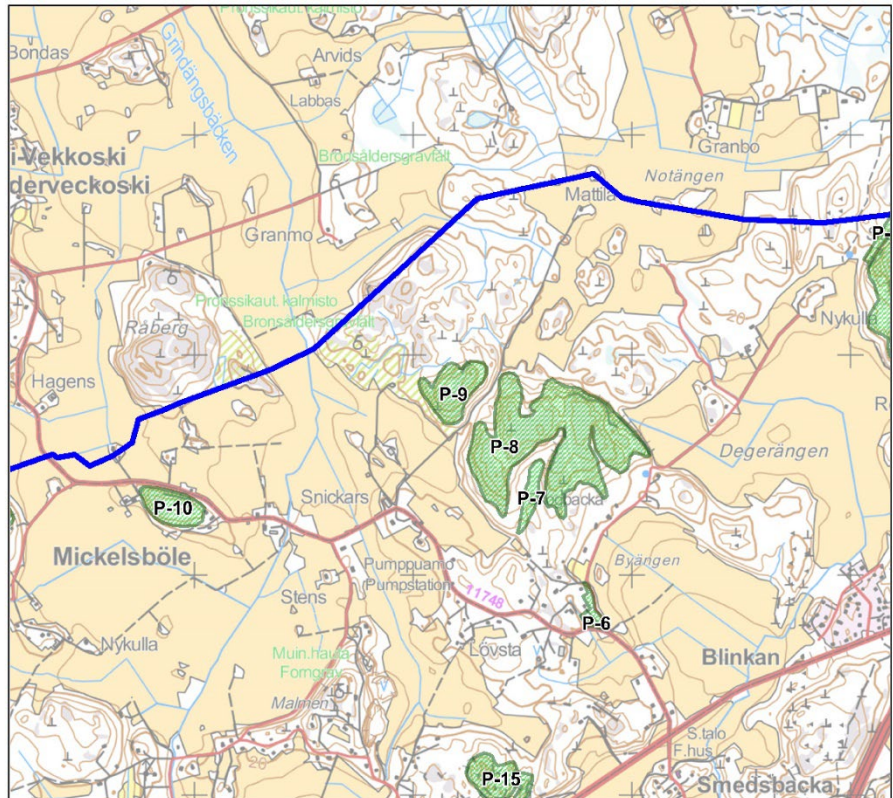
Har inte skyddsbeslut.

Rekommendation om markanvändning

MY (jord- och skogsbruksområde med särskilda miljövärden).

Källor och mer information

Routasuo, P., Lammi, E. & Vauhkonen, M. 2022: Porvoon Kilpilahden-Mickelsbölen yleiskaavan linnustoselvitykset 2018. Ympäristösuunnittelu Enviro Oy. s. 41.



Objektets placering på kartan.



P-10: KNUTSBERGET

Läge och beskrivning

En bergsrygg som är belägen i Mickelsböle. Arealen är cirka 3,6 ha. Området är privatägt.

Växtlighet och naturtyper

I området finns kala blottade klippor och branter. På topparna finns berghällar med tallar, i nedre delarna av sluttningarna frisk och torr grandominerad moskog.

Utrotningshotade och anmärkningsvärda arter som observerats i området

Inga anteckningar.

Natur-, landskaps- och rekreativvärden

De trädfattiga kala klipporna och branterna är särskilt viktiga livsmiljöer på det sätt som avses i skogslagen. Silikatklipporna är en Natura 2000-naturtyp. Bergsryggen som är belägen mitt i ett åkerområde har en stor landskapsmässig betydelse.

Skyddsbeslut

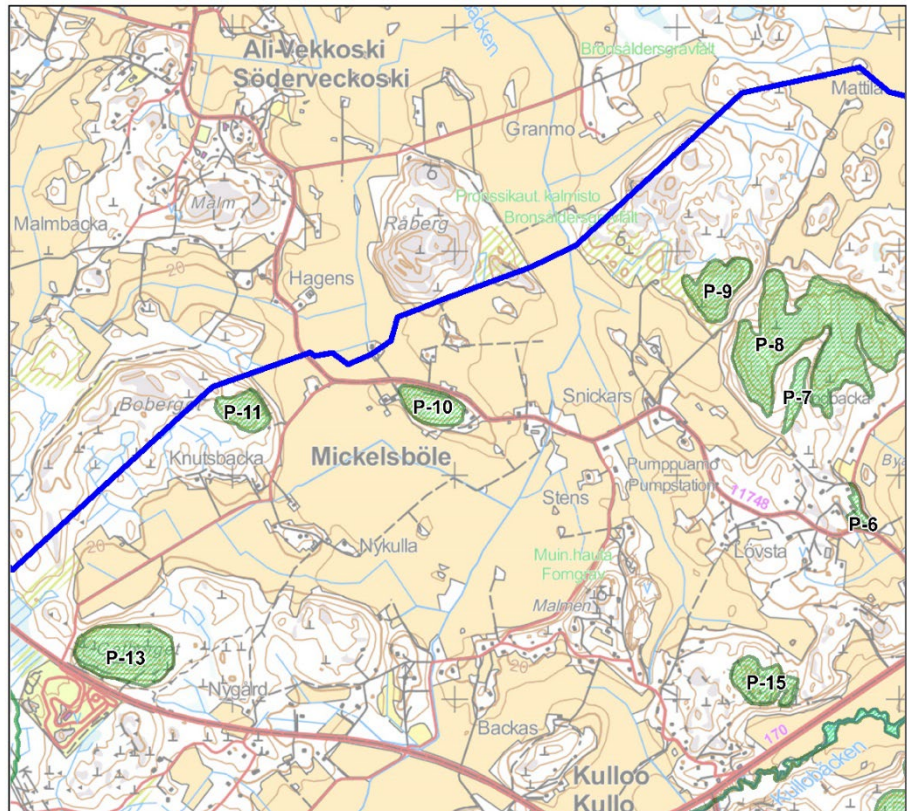
Har inte skyddsbeslut.

Rekommendation om markanvändning

MY (jord- och skogsbruksområde med särskilda miljövärden).

Källor och mer information

Routasuo, P., Lammi, E. & Vauhkonen, M. 2022: Porvoon Kilpilahden-Mickelsbölen yleiskaavan linnustoselvitykset 2018. Ympäristösuunnittelu Enviro Oy. s. 41.



Objektets placering på kartan.



P-11: BOBERGET

Läge och beskrivning

En bergsrygg som är belägen i Mickelsböle. Arealen är cirka 3 ha. Området är privatägt.

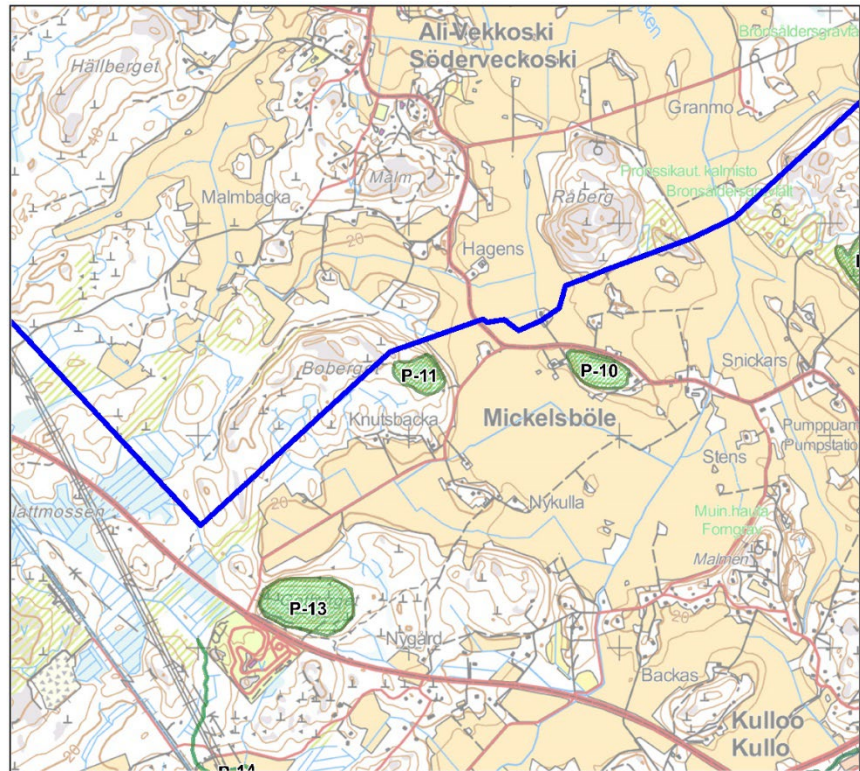
Växtlighet och naturtyper

I området finns kala blottade klippor och branter. På topparna finns berghällar med tallar, i nedre delarna av sluttningarna frisk och torr grandominerad moskog.

Utrotningshotade och anmärkningsvärda arter som observerats i området

Orre (EU:s naturdirektiv bilaga V).

Natur-, landskaps- och rekreativvärden



Objektets placering på kartan.

De trädfattiga kala klipporna och branterna är särskilt viktiga naturtyper på det sätt som avses i skogslagen. Silikatklipporna är en Natura 2000-naturtyp. Bergsområdet som ligger vid kanten av ett åkerområde har också en landskapsmässig betydelse.

Skyddsbeslut

Har inte skyddsbeslut.

Rekommendation om markanvändning

MY (jord- och skogsbruksområde med särskilda miljövärden).

Källor och mer information

Routasuo, P., Lammi, E. & Vauhkonen, M. 2022: Porvoon Kilpilahden-Mickelsbölen yleiskaavan linnustoselvitykset 2018. Ympäristösuunnittelu Enviro Oy. s. 41.



P-12: SLÅTLIDENS SKOGSOMRÅDE

Läge och beskrivning

Ett skogs- och bergsområde i norra delen av generalplaneområdet nära Sköldviks tågbanan. Arealen är cirka 4.6 ha. Området är privatägt.

Växtlighet och naturtyper

I området finns kala klippor och grandominerad barrskog.

Utrotningshotade och anmärkningsvärda arter som observerats i området

Boknätfjäril (DIR, direktivart).

Natur-, landskaps- och rekreativvärden

De trädfattiga kala klipporna är särskilt viktiga naturtyper på det sätt som avses i skogslagen. Silikatklipporna är en Natura 2000-naturtyp. De förekomster av boknätfjäril som observerats i området höjer områdets skyddsvärde.

Skyddsbeslut

Har inte skyddsbeslut.

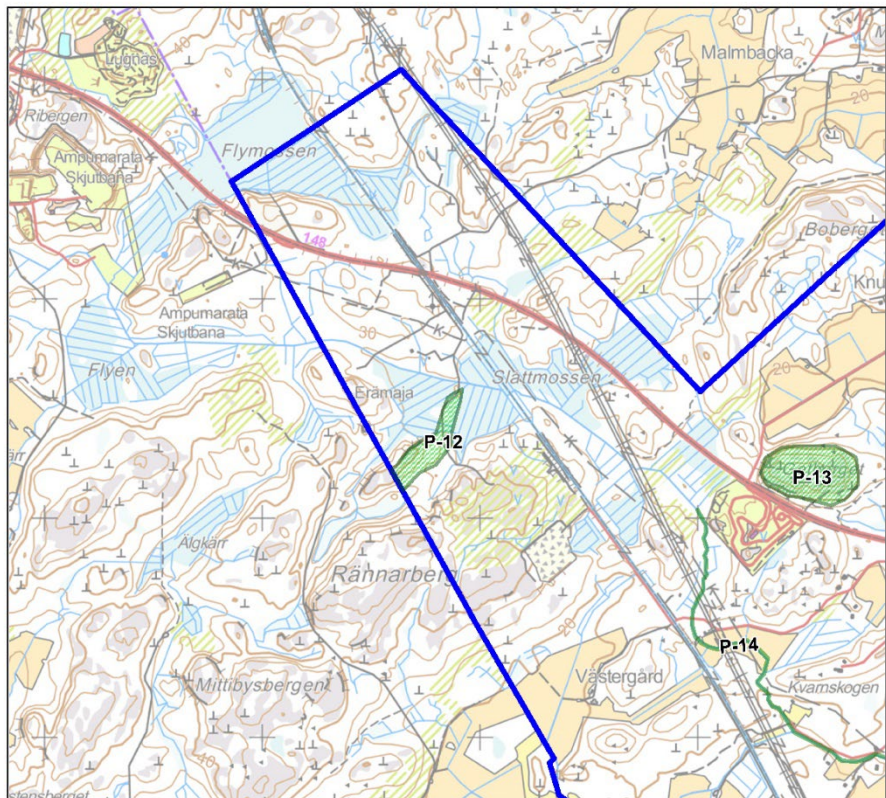
Rekommendation om markanvändning

MY (jord- och skogsbruksområde med särskilda miljövärden).

Källor och mer information

Routasuo, P., Lammi, E. & Vauhkonen, M. 2022: Porvoon Kilpilahden-Mickelsbölen yleiskaavan linnustoselvitykset 2018. Ympäristösuunnittelu Enviro Oy. s. 41.

Kullberg, J. 2016: Kirjoverkkoperhosen esiintyminen Slåttilidenin murskaamoalueen ympäristössä 2016. s. 5.



Objektets placering på kartan.



P-13: GETBERGET

Läge och beskrivning

En bergsrygg som är belägen i Mickelsböle. Arealen är cirka 9 ha. Området är privatägt.

Växtlighet och naturtyper

I området finns kala blottade klippor och branter. På topparna finns berghällar med tallar, i nedre delarna av sluttningarna färsk och torr grandominerad moskog. Avverkningarna i området har försämrat naturvärdena något.

Utrotningshotade och anmärkningsvärda arter som observerats i området

Inga anteckningar.

Natur-, landskaps- och rekreativvärden

De trädfattiga kala klipporna och branterna är särskilt viktiga naturtyper på det sätt som avses i skogslagen. Silikatklipporna är en Natura 2000-naturtyp. Bergsområdet som ligger vid kanten av ett åkerområde har också en landskapsmässig betydelse.

Skyddsbeslut

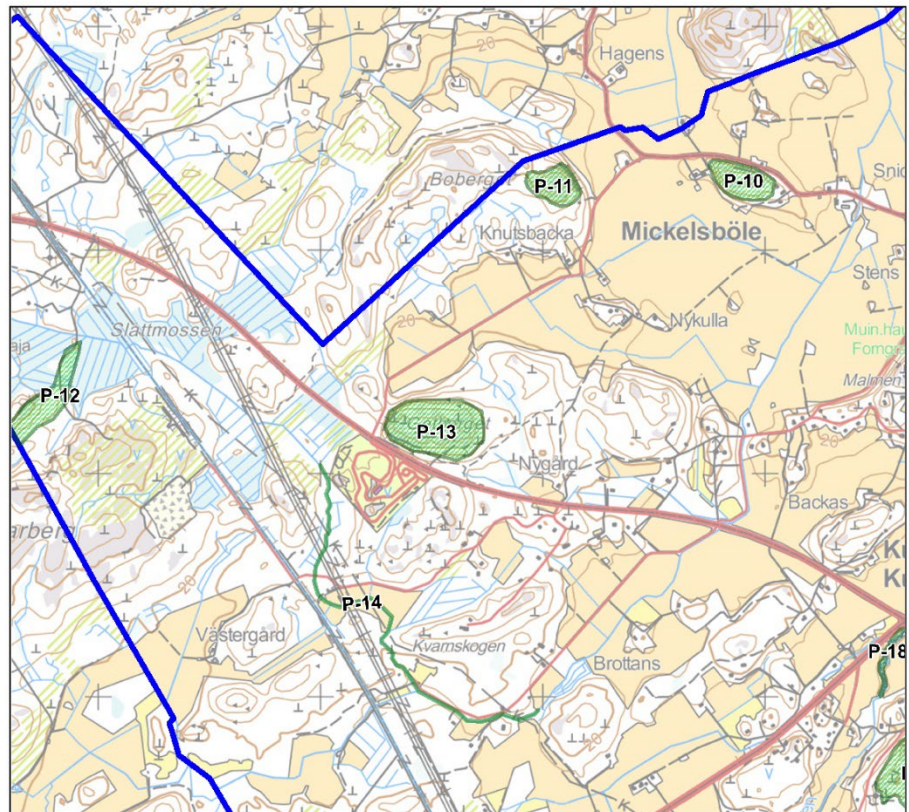
Har inte skyddsbeslut.

Rekommendation om markanvändning

MY (jord- och skogsbruksområde med särskilda miljövärden).

Källor och mer information

Routasuo, P., Lammi, E. & Vauhkonen, M. 2022: Porvoon Kilpilahden-Mickelsbölen yleiskaavan linnustoselvitykset 2018. Ympäristösuunnittelu Enviro Oy. s. 41.



Objektets placering på kartan.



P-14: MOSSAKÄRRSBÄCKEN

Läge och beskrivning

En bäck som börjar i Sibbo och som är belägen i den västra delen av generalplaneområdet. Bäckens värdefullaste del är cirka 2 km lång. Området är privatägt.

Växtlighet och naturtyper

Bäcken strömmar genom myrområden och grandominerade barrskogar, vilket gör att det i bäcken rinner mycket humusrikt vatten som ger upphov till att vattnet har en mörkare och brunare färg.

Utrotningshotade och anmärkningsvärda arter som observerats i området

Öring.

Natur-, landskaps- och rekreationsvärden

Man har framgångsrikt utplanterat öring i bäcken. Bäckars närmiljöer är särskilt viktiga livsmiljöer som skyddas av skogslagen. Bäckar är dessutom klassificerade som en Natura 2000-naturtyp.

Skyddsbeslut

Har inte skyddsbeslut.

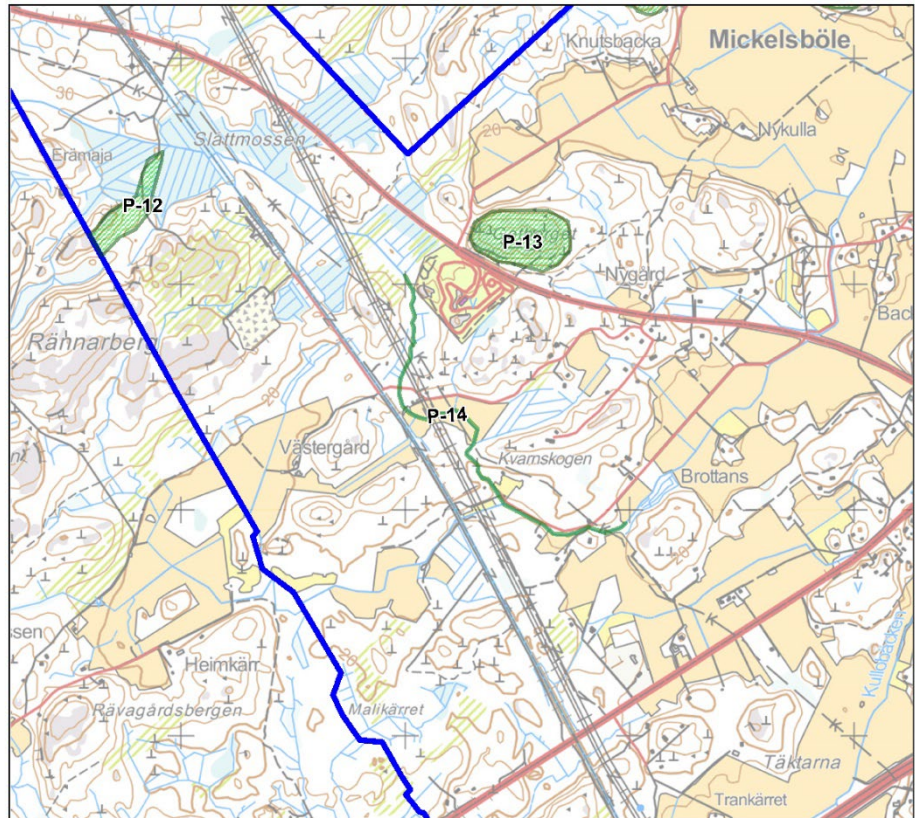
Rekommendation om markanvändning

MY (jord- och skogsbruksområde med särskilda miljövärden).

Källor och mer information

Routasuo, P., Lammi, E. & Vauhkonen, M. 2022: Porvoon Kilpilahden-Mickelsbölen yleiskaavan linnustoselvitykset 2018. Ympäristösuunnittelu Enviro Oy. s. 41.

Vainio, S., Niemi, J., Henriksson, M. & Janatuinen, A. 2017: Jokitalkkarihanke 2012–2016. Sammanfattning. Föreningen vatten- och luftvård för Östra Nyland och Borgå å r.f. s. 52 + bilagor.



Objektets placering på kartan.



P-15: KLIPPORNA I KULLOBY

Läge och beskrivning

En bergsrygg som är belägen i Kullo. Arealen är cirka 4,2 ha. Området är privatägt.

Växtlighet och naturtyper

I området finns kala blottade klippor och branter. På topparna finns berghällar med tallar, i nedre delarna av sluttningarna frisk och torr grandominerad moskog.

Utrotningshotade och anmärkningsvärda arter som observerats i området

Inga anteckningar.

Natur-, landskaps- och rekreativvärden

De trädfattiga kala klipporna och branterna är särskilt viktiga livsmiljöer på det sätt som avses i skogslagen. Silikatklipporna är en Natura 2000-naturtyp. Bergsryggen som är belägen vid kanten av ett åkerområde har ett landskapsmässigt värde.

Skyddsbeslut

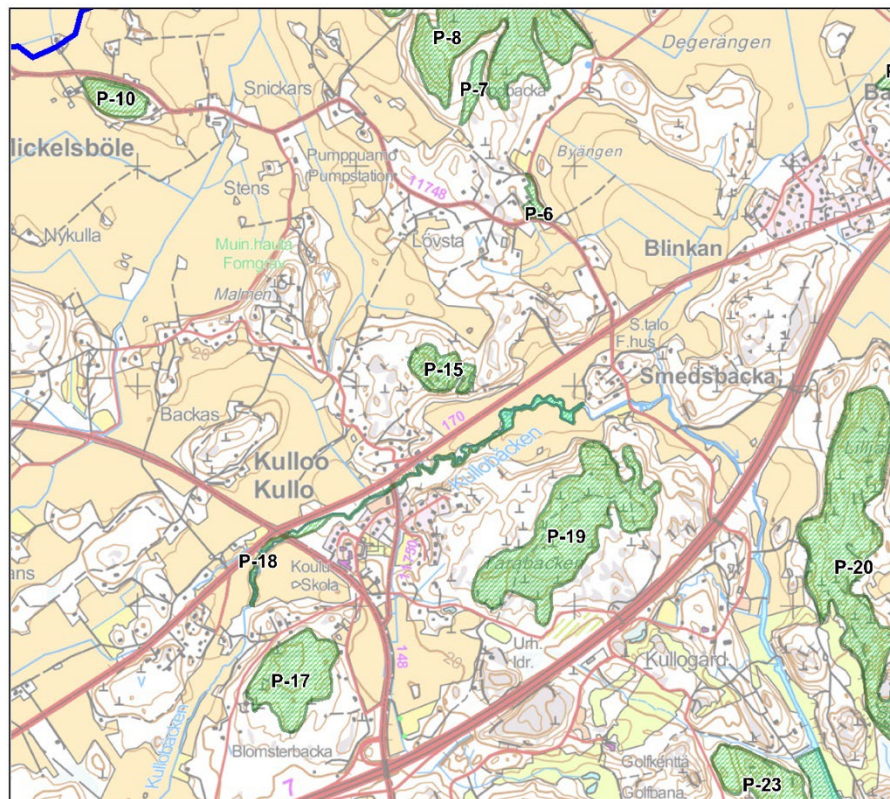
Har inte skyddsbeslut.

Rekommendation om markanvändning

MY (jord- och skogsbruksområde med särskilda miljövärden).

Källor och mer information

Routasuo, P., Lammi, E. & Vauhkonen, M. 2022: Porvoon Kilpilahden-Mickelsbölen yleiskaavan linnustoselvitykset 2018. Ympäristösuunnittelu Enviro Oy. s. 41.



Objektets placering på kartan.



P-16: RÄNNILEN I BESSLAKÄRRSBACKEN

Läge och beskrivning

En liten rännil som är belägen i den västra delen av generalplaneområdet mellan motorvägen och Helsingforsvägen. Arealen är 0,34 ha. Borgå stad är ägare.

Växtlighet och naturtyper

En kort rännil i tillstånd som påminner om naturtillstånd. Längs rännilen växer granar, björkar och gråal. I undervegetationen finns bland annat ormbunkar. Längs rännilen finns många murkna träd.

Utrotningshotade och anmärkningsvärda arter som observerats i området

Inga anteckningar.

Natur-, landskaps- och rekreationsvärden

Bäckar och rännilar med sina närmiljöer är särskilt viktiga livsmiljöer som skyddas av skogslagen. Rännilar är dessutom skyddade enligt vattenlagen.

Skyddsbeslut

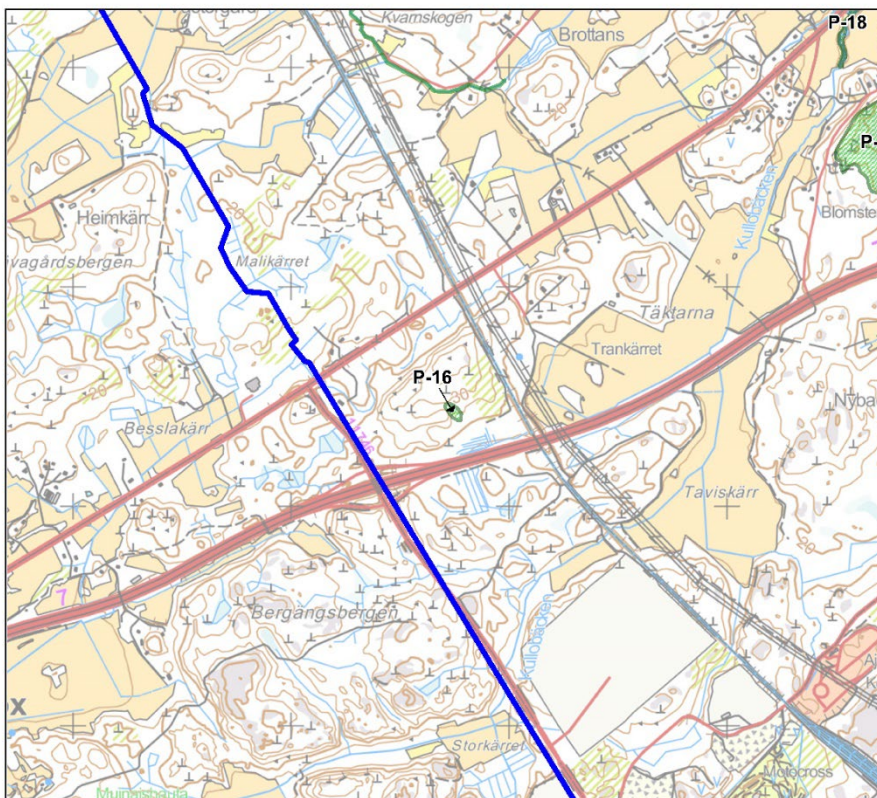
Har inte skyddsbeslut.

Rekommendation om markanvändning

Luo (området är särskilt viktigt med tanke på den biologiska mångfalden).

Källor och mer information

Routasuo, P., Lammi, E. & Vauhkonen, M. 2022: Porvoon Kilpilahden-Mickelsbölen yleiskaavan linnustoselvitykset 2018. Ympäristösuunnittelu Enviro Oy. s. 41.



Objektets placering på kartan.



P-17: KLIPPORNA I LÖNNGÅRD

Läge och beskrivning

Ett bergsområde beläget i Kullo mellan motorvägen och Dalgårdsvägen. Arealen är 11,6 ha. Området är privatägt.

Växtlighet och naturtyper

I området finns kala blottade klippor och branter. På topparna finns berghällar med tallar, mellan berghällarna frisk och torr grandominerad moskog samt små kärrsänkor.

Utrotningshotade och anmärkningsvärda arter som observerats i området

Göktyta (NT, nära hotad).

Natur-, landskaps- och rekreationsvärden

De trädfattiga kala klipporna och branterna är särskilt viktiga livsmiljöer på det sätt som avses i skogslagen. Silikatklipporna är en Natura 2000-naturtyp. Klipporna i områdets östra del har även ett landskapsmässigt värde.

Skyddsbeslut

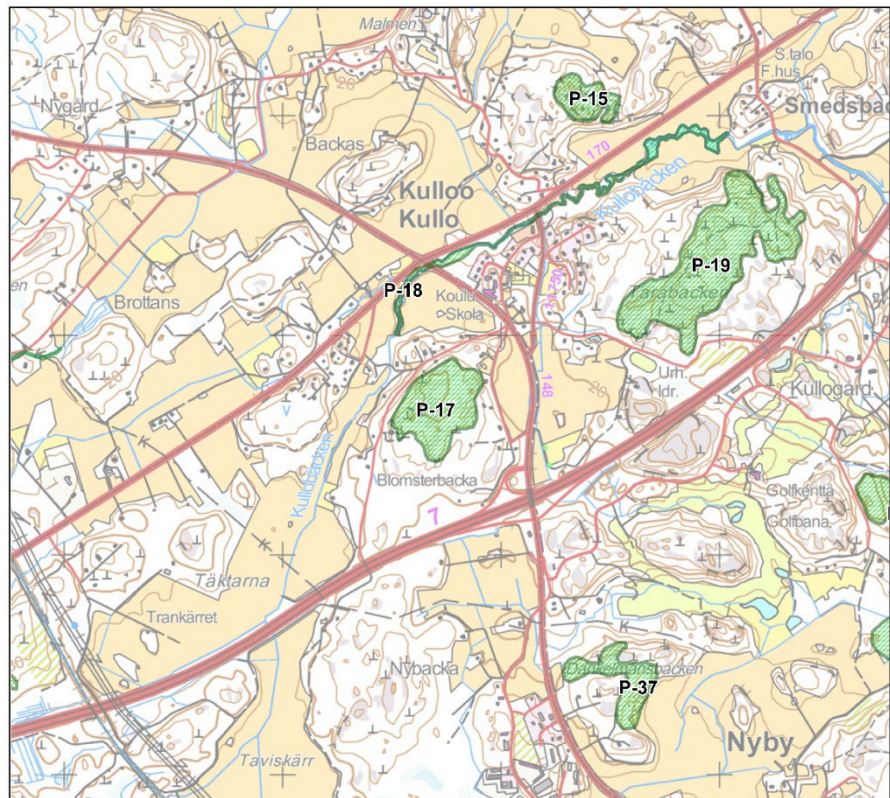
Har inte skyddsbeslut.

Rekommendation om markanvändning

MY (jord- och skogsbruksområde med särskilda miljövärden).

Källor och mer information

Routasuo, P., Lammi, E. & Vauhkonen, M. 2022: Porvoon Kilpilahden-Mickelsbölen yleiskaavan linnustoselvitykset 2018. Ympäristösuunnittelu Enviro Oy. s. 41.



Objektets placering på kartan.



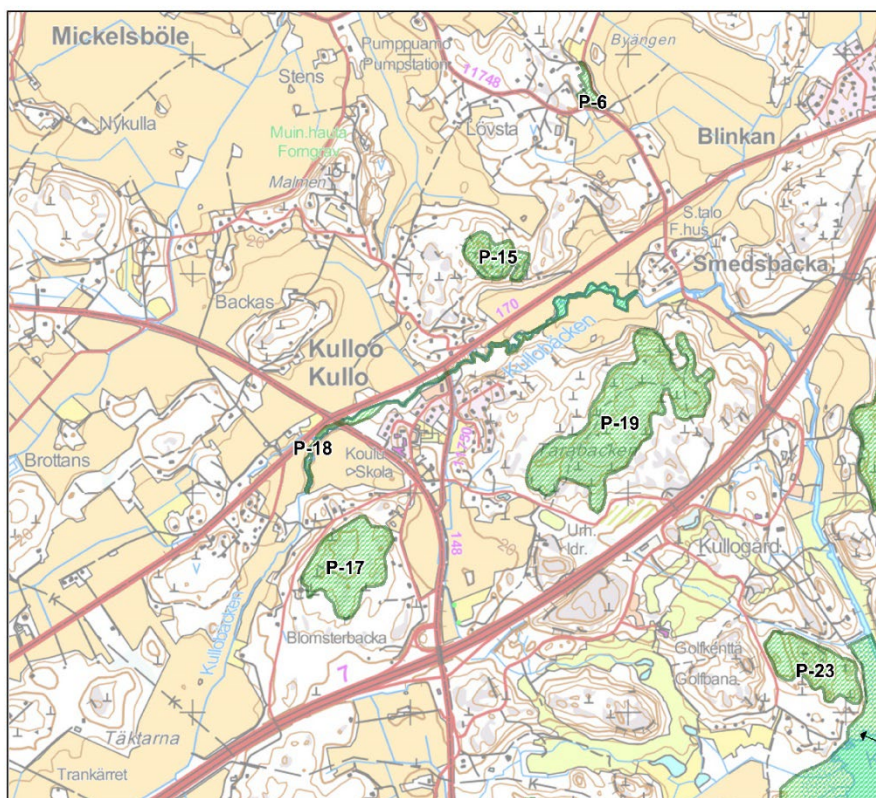
P-18: KULLOBÄCKEN

Läge och beskrivning

En liten å som är belägen i Kullo vid Helsingforsvägen. Av åns natur är den mest värdefulla delen cirka 2 km lång. Området är privatägt.

Växtlighet och naturtyper

Ån slingrar genom åkerområden, vilket gör att vattnet ofta är lergrumligt och grått. Längs åns stränder växer hägg och vide tätt på många ställen. På åns strandområden mellan Nestevägen och Brandkårsvägen växer äldre blandskog som hunnit få en del murkna träd. I området finns också översilning och källor med grundvatten.



Objektets placering på kartan.

Utrotningshotade och anmärkningsvärda arter som observerats i området

Bastardnäktergal, svarthätta, näktergal, grönsångare.

Natur-, landskaps- och rekreationsvärden

Åns täta och skyddande bestånd av strandträd samt de slingrande bassängerna som urgröpts i åfåran är av värde för fågelbeståndet. Källorna och översilningarna är skyddade enligt vattenlagen.

Skyddsbeslut

Har inte skyddsbeslut.

Rekommendation om markanvändning

MY (jord- och skogsbruksområde med särskilda miljövärden).

Källor och mer information

Routasuo, P., Lammi, E. & Vauhkonen, M. 2022: Porvoon Kilpilahden-Mickelsbölen yleiskaavan linnustoselvitykset 2018. Ympäristösuunnittelu Enviro Oy. s. 41.



P-19: TARABACKEN

Läge och beskrivning

Ett omfattande bergsområde i Kullo mellan motorvägen och Helsingforsvägen. Arealen är cirka 26 ha. Området är privatägt.

Växtlighet och naturtyper

I området finns kala blottade klippor och branter. På topparna finns berghällar med tallar i ett tillstånd som påminner om naturtillstånd, mellan berghällarna frisk och torr grandominerad moskog.

Utrotningshotade och anmärkningsvärda arter som observerats i området

Järpe, (VU, sårbar; DIR, direktivart), Tofsmes (VU, sårbar), nattskärra (DIR, direktivart).

Natur-, landskaps- och rekreationsvärden

De trädfattiga kala klipporna och branterna är särskilt viktiga livsmiljöer på det sätt som avses i skogslagen. Silikatklipporna är en Natura 2000-naturtyp. Området är av värde för fågelbeståndet.

Skyddsbeslut

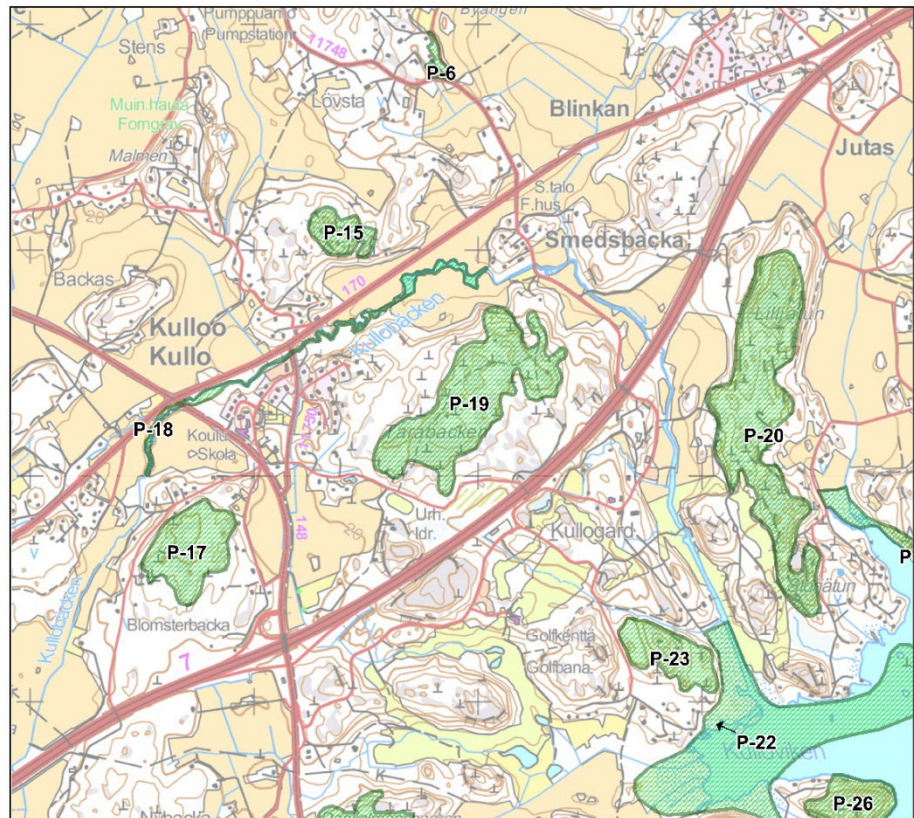
Har inte skyddsbeslut.

Rekommendation om markanvändning

MY (jord- och skogsbruksområde med särskilda miljövärden).

Källor och mer information

Routasuo, P., Lammi, E. & Vauhkonen, M. 2022: Porvoon Kilpilahden-Mickelsbölen yleiskaavan linnustoselvitykset 2018. Ympäristösuunnittelu Enviro Oy. s. 41.



Objektets placering på kartan.



P-20: STORJÄTUN-LILLJÄTUN

Läge och beskrivning

Ett omfattande bergsområde som ligger mellan Svartså och Kullobäcken. Arealen är cirka 34 ha. Området är privatägt.

Växtlighet och naturtyper

Det finns kala blottade klippor och storslagna branter i området. På topparna finns berghällar med tallar, mellan berghällarna frisk och torr grandominerad moskog.

Utrotningshotade och anmärkningsvärda arter som observerats i området

Nötskrika (NT, nära hotad), gärdsmyg.

Natur-, landskaps- och rekreationsvärden

De trädfattiga kala klipporna och branterna är särskilt viktiga livsmiljöer på det sätt som avses i skogslagen. Silikatklipporna är en Natura 2000-naturtyp. Området har ett stort landskapsmässigt värde.

Skyddsbeslut

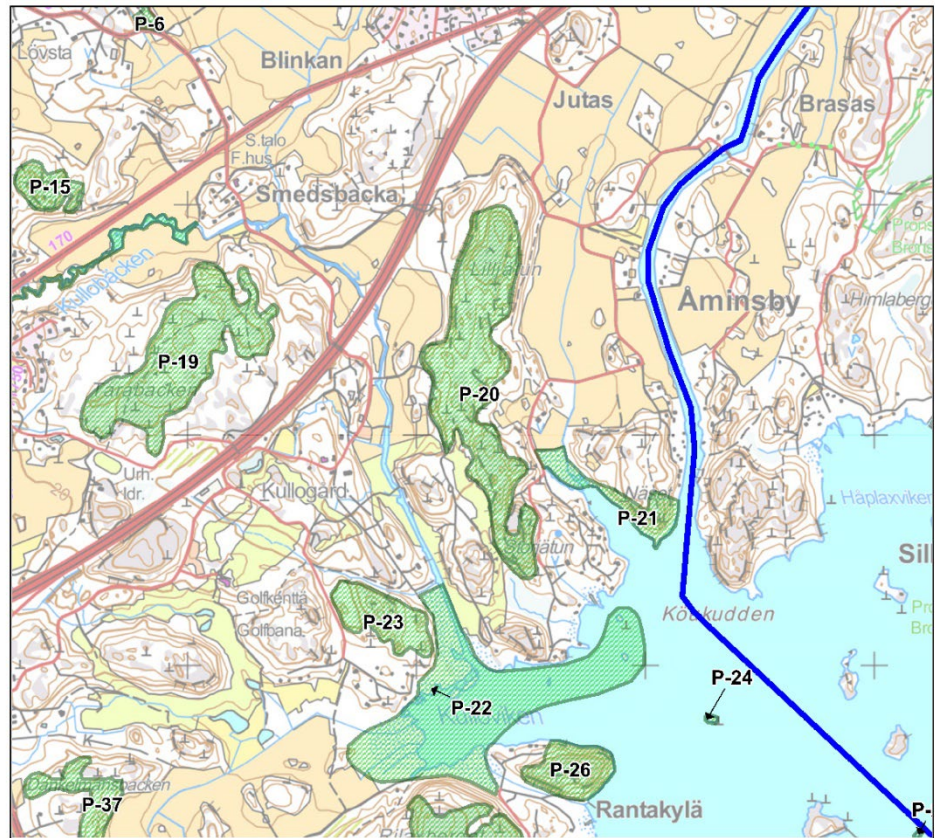
Har inte skyddsbeslut.

Rekommendation om markanvändning

MY (jord- och skogsbruksområde med särskilda miljövärden).

Källor och mer information

Routasuo, P., Lammi, E. & Vauhkonen, M. 2022: Porvoon Kilpilahden-Mickelsbölen yleiskaavan linnustoselvitykset 2018. Ympäristösuunnittelu Enviro Oy. s. 41.



Objektets placering på kartan.



P-21: NÄSET–LIVALAX

Läge och beskrivning

Ett klippområde och en vassbevuxen vik i Svartsåns mynning. Arealen är cirka 6 ha. Området är privatägt.

Växtlighet och naturtyper

I området finns kala blottade klippor och branter. På topparna finns berghällar med tallar, mellan berghällarna frisk och torr grandominerad moskog samt ett starr-fattigkärr med liten areal. I Livalax finns täta vassruggar.

Utrotningshotade och anmärkningsvärda arter som observerats i området

Sävspurv (VU, sårbar),
sävsångare (NT, nära hotad).

Natur-, landskaps- och rekreationsvärden

De trädfattiga kala klipporna och branterna är särskilt viktiga livsmiljöer på det sätt som avses i skogslagen. Starr-fattigkärr har bedömts som en hotad naturtyp i södra Finland. Området är av landskapsmässig betydelse och vassarna i Livalax är värde för fågelbeståndet.

Skyddsbeslut

Har inte skyddsbeslut.

Rekommendation om markanvändning

MY (jord- och skogsbruksområde med särskilda miljövärden).

Källor och mer information

Routasuo, P., Lammi, E. & Vauhkonen, M. 2022: Porvoon Kilpilahden-Mickelsbölen yleiskaavan linnustoselvitykset 2018. Ympäristösuunnittelu Enviro Oy. s. 41.



Objektets placering på kartan.



P-22: KULLOVIKEN-KULLOBÄCKENS MYNNING

Läge och beskrivning

En havsvik och bäckmyrning norr om Sköldviks industriområde. Arealen är cirka 42 ha. Området är i huvudsak privatägt, en del av vattenområdet ägs av Borgå stad.

Växtlighet och naturtyper

Havsviken i Kulloviken och Kullobäckens mynning är grunda och vassrika vatten- och våtmarksområden med högväxande örtartade växter längs stränderna samt en del vide och klibbal. I vattenområdet finns även tre små fågelskär.

Utrotningshotade och anmärkningsvärda arter som observerats i området

Sothöna (EN, starkt hotad), sävsparv (VU, sårbar), rosenfink (NT, nära hotad), sävsångare (NT, nära hotad), bastardnäktergal.

Natur-, landskaps- och rekreationsvärden

Bäckmyrningar, grunda vikar och högväxande örtartade växter är Natura 2000-naturtyper. Området är av värde för fågelbeståndet.

Skyddsbeslut

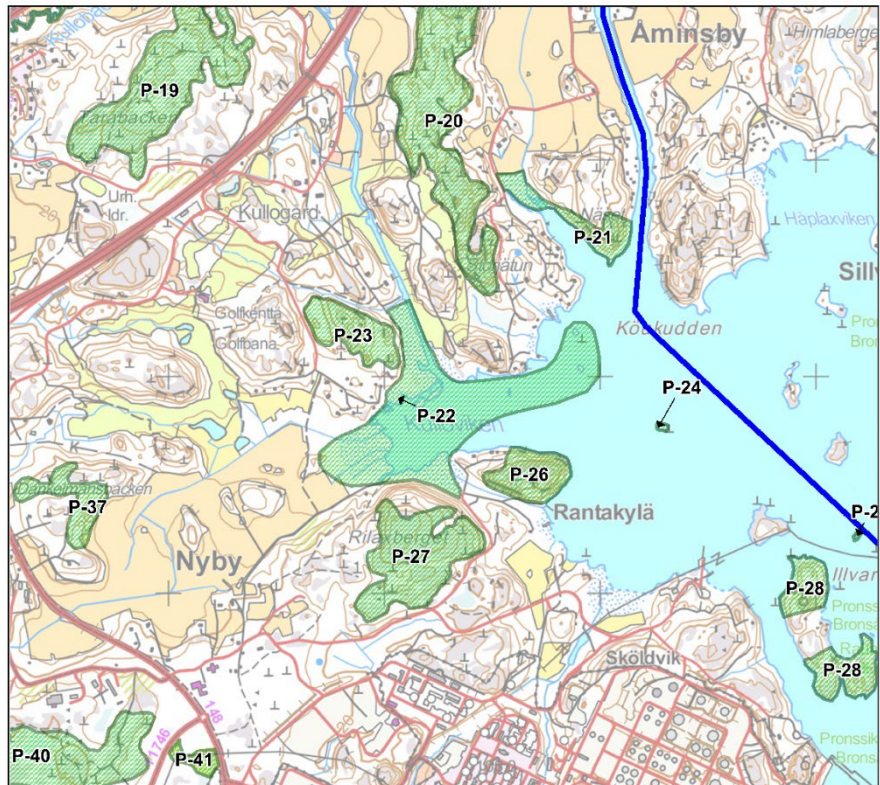
Har inte skyddsbeslut.

Rekommendation om markanvändning

W/s (vattenområde), luo (området är särskilt viktigt med tanke på den biologiska mångfalden, strandområden).

Källor och mer information

Routasuo, P., Lammi, E. & Vauhkonen, M. 2022: Porvoon Kilpilahden-Mickelsbölen yleiskaavan linnustoselvitykset 2018. Ympäristösuunnittelu Enviro Oy. s. 41.



Objektets placering på kartan.



P-23: KULLGÅRDS KLIPPOR

Naturobjektets placering och avgränsning visas på kartan. Läge och beskrivning

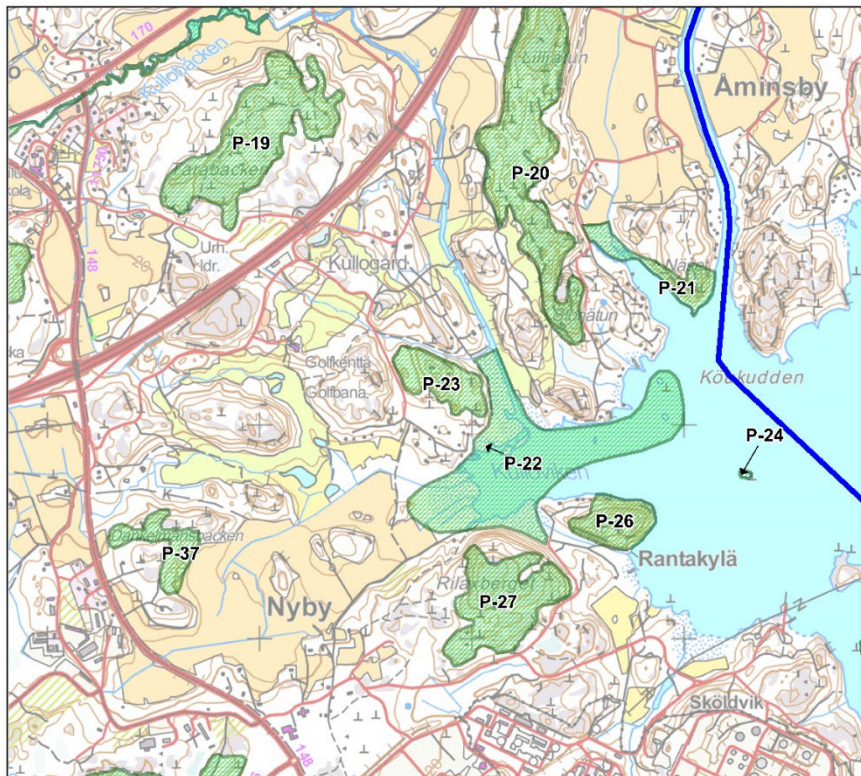
Ett bergsområde som är beläget söder om motorvägen i Kullo. Arealen är cirka 7,8 ha. Området är privatägt.

Växtlighet och naturtyper

I området finns kala blottade klippor och branter. På topparna finns berghällar med tallar, mellan berghällarna frisk och torr grandominerad moskog med en del murkna träd.

Utrotningshotade och anmärkningsvärda arter som observerats i området

Talltit (EN, starkt hotad), tjäder (EU:s naturdirektiv bilaga V), grönsångare.



Objektets placering på kartan.

Natur-, landskaps- och rekreationsvärden

De trädfattiga kala klipporna och branterna är särskilt viktiga livsmiljöer på det sätt som avses i skogslagen. Silikatklipporna är en Natura 2000-naturtyp. Området är av värde för fågelbeståndet och kan uppfylla kriterierna i programmet för skogarnas mångfald (METSU) i södra Finland.

Skyddsbeslut

Har inte skyddsbeslut.

Rekommendation om markanvändning

MY (jord- och skogsbruksområde med särskilda miljövärden).

Källor och mer information

Routasuo, P., Lammi, E. & Vauhkonen, M. 2022: Porvoon Kilpilahden-Mickelsbölen yleiskaavan linnustoselvitykset 2018. Ympäristösuunnittelu Enviro Oy. s. 41.



P-24: BODÖREN

Läge och beskrivning

Ett litet skär utanför Sköldvik. Arealen är 0,15 ha. Området är privatägt.

Växtlighet och naturtyper

Ett kargt, nästan trädlöst fågelskär.

Utrotningshotade och anmärkningsvärda arter som observerats i området

Ejder (EN, starkt hotad), småskrake (NT, nära hotad)

Natur-, landskaps- och rekreativvärden

De häckningsskar som sjöfåglarna föredrar är värdefulla områden med tanke på den biologiska mångfalden.

Skyddsbeslut

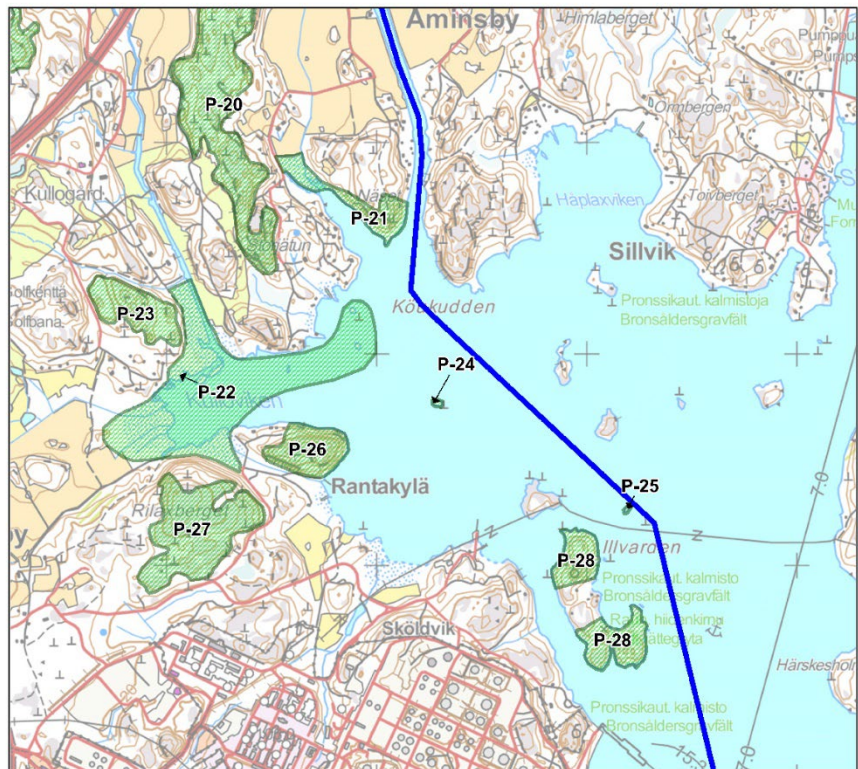
Har inte skyddsbeslut.

Rekommendation om markanvändning

Luo (området är särskilt viktigt med tanke på den biologiska mångfalden).

Källor och mer information

Routasuo, P., Lammi, E. & Vauhkonen, M. 2022: Porvoon Kilpilahden-Mickelsbölen yleiskaavan linnustoselvitykset 2018. Ympäristösuunnittelu Enviro Oy. s. 41.



Objektets placering på kartan.



P-25: FÅGELHÄLLET

Läge och beskrivning

Ett litet skär utanför Sköldvik. Arealen är 0,1 ha. Området är privatägt.

Växtlighet och naturtyper

Ett kargt, nästan trädlöst skär.

Utrotningshotade och anmärkningsvärda arter som observerats i området

På skäret finns en talrik koloni med fisktärnor.

Natur-, landskaps- och rekreativsvärden

De häckningsskar som sjöfåglarna föredrar är värdefulla områden med tanke på den biologiska mångfalden.

Skyddsbeslut

Har inte skyddsbeslut.

Rekommendation om markanvändning

Luo (området är särskilt viktigt med tanke på den biologiska mångfalden).

Källor och mer information

Routasuo, P., Lammi, E. & Vauhkonen, M. 2022: Porvoon Kilpilahden-Mickelsbölen yleiskaavan linnustoselvitykset 2018. Ympäristösuunnittelu Enviro Oy. s. 41.



Objektets placering på kartan.



P-26: HOLMUDDEN

Läge och beskrivning

Den ståtliga bergsryggen är belägen norr om Sköldviks industriområde i Strandbyn. Arealen är cirka 7 ha. Området ägs till största delen av Borgå stad, en del är privatägt.

Växtlighet och naturtyper

Det finns kala blottade klippor och storslagna branter i området. På toppen finns berghällar med tallar i naturtillstånd. I sluttningarnas nedre delar, grandominerad frisk moskog och lundartad moskog.

Utrotningshotade och anmärkningsvärda arter som observerats i området

Grönsångare.

Natur-, landskaps- och rekreationsvärden

De trädfattiga kala klipporna och branterna är särskilt viktiga naturtyper på det sätt som avses i skogslagen. Holmudden bildar tillsammans med Rilaxberget i närheten en representativ bergsområdeshelhet. Bergsryggen har också en landskapsmässig betydelse.

Skyddsbeslut

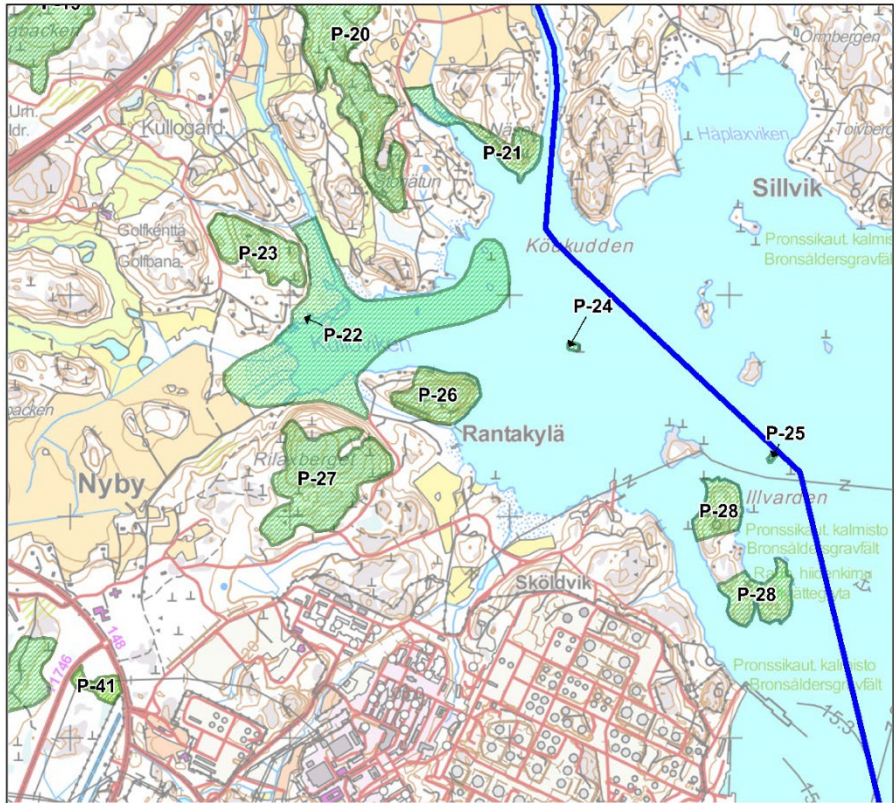
Har inte skyddsbeslut.

Rekommendation om markanvändning

MY (jord- och skogsbruksområde med särskilda miljövärden).

Källor och mer information

Routasuo, P., Lammi, E. & Vauhkonen, M. 2022: Porvoon Kilpilahden-Mickelsbölen yleiskaavan linnustoselvitykset 2018. Ympäristösuunnittelu Enviro Oy. s. 41.



Objektets placering på kartan.



P-27: RILAXBERGET

Läge och beskrivning

Den omfattande skogsbevuxna bergsryggen är belägen norr om Sköldviks industriområde i Strandbyn. Arealen är cirka 23 ha. Området är privatägt.

Växtlighet och naturtyper

I området finns omfattande kala blottade klippor. Mellan berghällarna med tallar finns frisk och torr grandominerad moskog och en myrsänka med liten areal.

Utrotningshotade och anmärkningsvärda arter som observerats i området

Nattskärra (DIR, direktivart).

Natur-, landskaps- och rekreativvärden

De trädfattiga kala klipporna är särskilt viktiga naturtyper på det sätt som avses i skogslagen. Silikatklipporna är en Natura 2000-naturtyp. Bergsryggen bildar tillsammans med den närliggande Holmudden en representativ helhet av klippområden.

Skyddsbeslut

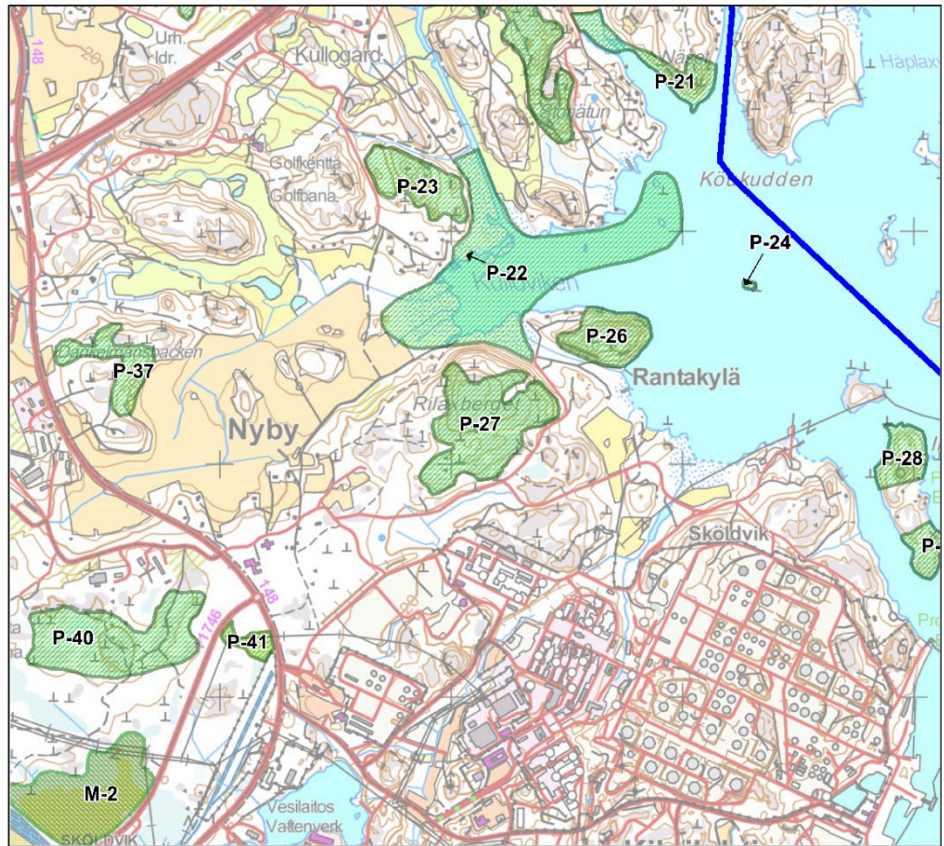
Har inte skyddsbeslut.

Rekommendation om markanvändning

MY (jord- och skogsbruksområde med särskilda miljövärden).

Källor och mer information

Routasuo, P., Lammi, E. & Vauhkonen, M. 2022: Porvoon Kilpilahden-Mickelsbölen yleiskaavan linnustoselvitykset 2018. Ympäristösuunnittelu Enviro Oy. s. 41.



Objektets placering på kartan.



P-28: KLIPPSKOGEN PÅ ILLVARDEN

Läge och beskrivning

En större klippig ö utanför Sköldvik. Arealen på öns värdefulla naturobjekt är cirka 10,4 ha. Området är privatägt.

Växtlighet och naturtyper

I öns obbyggda norra och södra delar finns kala blottade klippor och storslagna branter. Mellan berghällarna med tallar i naturtillstånd finns frisk och torr grandominerad moskog.

Utrotningshotade och anmärkningsvärda arter som observerats i området

Tofsmes (VU, sårbar), småskrake (NT, nära hotad).

Natur-, landskaps- och rekreativvärden

De trädfattiga kala klipporna och branterna är särskilt viktiga naturtyper på det sätt som avses i skogslagen. Området har fågel- och landskapsmässigt värde. I området finns dessutom en fridlyst jättegryta och ett gravfält från bronsåldern.

Skyddsbeslut

Har inte skyddsbeslut.

Rekommendation om markanvändning

MY (jord- och skogsbruksområde med särskilda miljövärden).

Källor och mer information

Routasuo, P., Lammi, E. & Vauhkonen, M. 2022: Porvoon Kilpilahden-Mickelsbölen yleiskaavan linnustonselvitykset 2018. Ympäristösuunnittelu Enviro Oy. s. 41.



Objektets placering på kartan.



P-29: SJÖTRÄSKET

Läge och beskrivning

En liten skogstjärn med strandområden söder om Sköldviks industriområde. Arealen är 1 ha. Området är privatägt.

Växtlighet och naturtyper

Sjöträsket är en igenväxande skogstjärn med obebyggda stränder. Områdets naturvärden har försämrats av avverkningarna i strandområdet.

Utrotningshotade och anmärkningsvärda arter som observerats i området

Järpe, (VU, sårbar; DIR, direktivart), Tofsmes (VU, sårbar).

Natur-, landskaps- och rekreativvärden

Humusrika sjöar och dammar är en Natura 2000-naturtyp. Skogstjärnar och deras omedelbara strandområden är särskilt viktiga livsmiljöer på det sätt som avses i skogslagen.

Skyddsbeslut

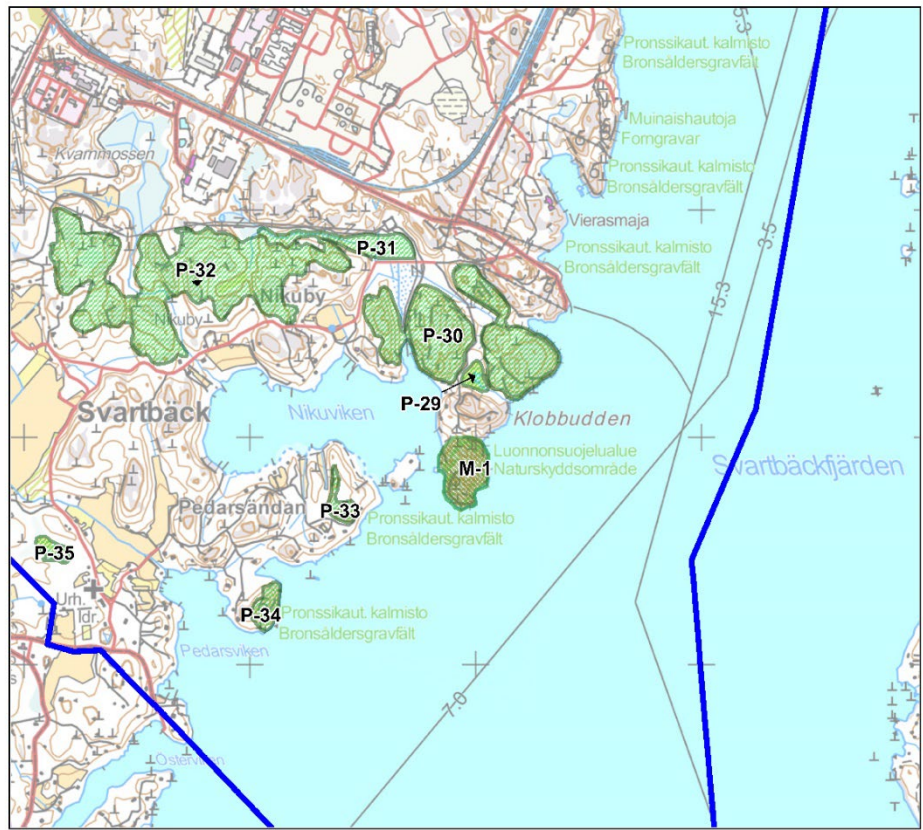
Har inte skyddsbeslut.

Rekommendation om markanvändning

Luo (området är särskilt viktigt med tanke på den biologiska mångfalden).

Källor och mer information

Routasuo, P., Lammi, E. & Vauhkonen, M. 2022: Porvoon Kilpilahden-Mickelsbölen yleiskaavan linnustoselvitykset 2018. Ympäristösuunnittelu Enviro Oy. s. 41.



Objektets placering på kartan.



P-30: DYVIKSKLIPPORNA

Läge och beskrivning

Storslagna bergsryggar söder om Sköldviks industriområde. Arealen är cirka 23 ha. Den största delen av området ägs av Borgå stad, en del är privatägd.

Växtlighet och naturtyper

Det finns många kala blottade klippor och storslagna branter i området. Mellan berghällarna med tallar i naturtillstånd finns frisk och torr grandominerad moskog och kärrsänkor med liten areal.

Utrotningshotade och anmärkningsvärda arter som observerats i området

Järpe, (VU, sårbar; DIR, direktivart)

Natur-, landskaps- och rekreationsvärden

De trädfattiga kala klipporna och branterna är särskilt viktiga naturtyper på det sätt som avses i skogslagen. Bergsryggarna bildar tillsammans med det intilliggande skyddsområdet Klobbudden en omfattande helhet av klippområden i naturtillstånd.

Skyddsbeslut

Har inte skyddsbeslut.

Rekommendation om markanvändning

MY (jord- och skogsbruksområde med särskilda miljövärden).

Källor och mer information

Routasuo, P., Lammi, E. & Vauhkonen, M. 2022: Porvoon Kilpilahden-Mickelsbölen yleiskaavan linnustoselvitykset 2018. Ympäristösuunnittelu Enviro Oy. s. 41.



Objektets placering på kartan.



P-31: BÄCKEN OCH VÅTMARKEN I NIKUBY

Läge och beskrivning

En bäck och ett våtmarksområde söder om Sköldviks industriområde. Arealen är cirka 4 ha. Området är privatägt.

Växtlighet och naturtyper

En bäck i ett delvist tillstånd som påminner om naturtillstånd och som har sin början i en fattigmyr i naturtillstånd belägen i ett angränsande skogsområde. I trädbeståndet längs bäcken finns bland annat klubbal och björk. I undervegetationen längs bäcken finns på vissa ställen rikligt med ormbunkar. I de mellersta delarna av våtmarken i Lillviken finns en starräng, i de norra delarna ett klubbalskärr. Bäckens naturliga tillstånd har försämrats av avverkningarna i området.



Objektets placering på kartan.

Utrotningshotade och anmärkningsvärda arter som observerats i området

Rosenfink (NT, nära hotad), bastardnäktergal.

Natur-, landskaps- och rekreativvärden

Bäcken och dess närmiljö är en mycket viktig livsmiljö enligt skogslagen. Klubbalskärr är livsmiljöer som är viktiga med tanke på naturens mångfald och de har bedömts som en mycket utrotningshotad naturtyp.

Skyddsbeslut

Har inte skyddsbeslut.

Rekommendation om markanvändning

Luo (området är särskilt viktigt med tanke på den biologiska mångfalden).

Källor och mer information

Routasuo, P., Lammi, E. & Vauhkonen, M. 2022: Porvoon Kilpilahden-Mickelsbölen yleiskaavan linnustoselvitykset 2018. Ympäristösuunnittelu Enviro Oy. s. 41.

Routasuo, P. 2009: Estlink 2. Luontoselvitys 2009. Ympäristösuunnittelu Enviro Oy. s. 21.



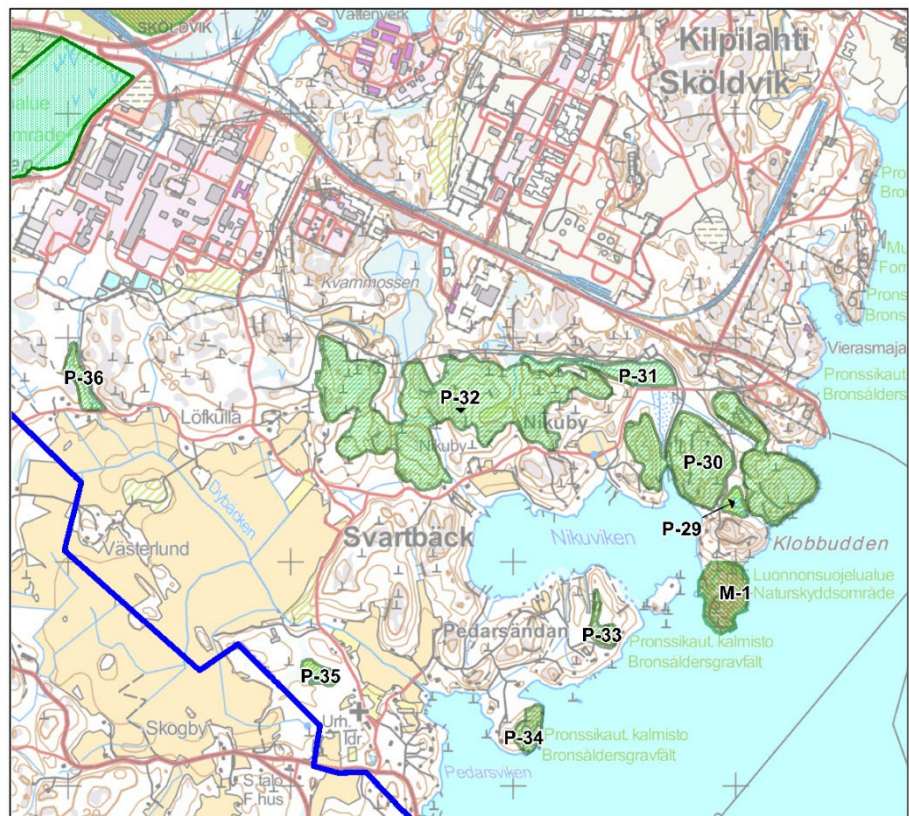
P-32: SKOGS- OCH KLIPPOMRÅDET I NIKUBY

Läge och beskrivning

Ett mångsidigt skogs- och klippområde beläget söder om industriområdet i Sköldvik. Arealen är cirka 38 ha. Området är privatägt.

Växtlighet och naturtyper

Det finns många kala blottade klippor och storslagna branter i området. Mellan klippområdena finns frisk och torr grandominerad moskog samt ett starrfattigkärr och en tallmyr i ett tillstånd som påminner om naturtillstånd. I områdets södra del finns en bäck i ett tillstånd som påminner om naturtillstånd.



Objektets placering på kartan.

Utrotningshotade och anmärkningsvärda arter som observerats i området

Talltita (EN, starkt hotad), trädlärka (NT, nära hotad; DIR, direktivart), järpe (VU, sårbar; DIR, direktivart), rosenfink (NT, nära hotad), spillkråka (DIR, direktivart), bastardnäktergal.

Natur-, landskaps- och rekreationsvärden

De trädfattiga kala klipporna och branterna är särskilt viktiga naturtyper på det sätt som avses i skogslagen. Silikatklipporna och de trädbevuxna myrmarkerna är Natura 2000-naturtyper. Starrfattigkärr är en hotad naturtyp i södra Finland. Området är av värde för fågelbeståndet och det bildar en fin helhet av skogsnatur.

Skyddsbeslut

Har inte skyddsbeslut.

Rekommendation om markanvändning

MY (jord- och skogsbruksområde med särskilda miljövärden).

Källor och mer information

Routasuo, P., Lammi, E. & Vauhkonen, M. 2022: Porvoon Kilpilahden-Mickelsbölen yleiskaavan linnustoselvitykset 2018. Ympäristösuunnittelu Enviro Oy. s. 41.

Routasuo, P. 2009: Estlink 2. Luontoselvitys 2009. Ympäristösuunnittelu Enviro Oy. s. 21.





P-33: KLIPPAN PÅ PEDARSÄNDAN

Läge och beskrivning

En bergsrygg som är belägen i Svartbäck. Arealen är 1,3 ha. Området är privatägt.

Växtlighet och naturtyper

I området finns kala blottade klippor och branter. På topparna finns berghällar med tallar, i nedre delarna av sluttningarna frisk och torr grandominerad moskog.

Utrotningshotade och anmärkningsvärda arter som observerats i området

Inga anteckningar.

Natur-, landskaps- och rekreativvärden

De trädfattiga kala klipporna och branterna är särskilt viktiga naturtyper på det sätt som avses i skogslagen. Klippområdet vid havsstranden har ett landskapsmässigt värde. I området finns även ett gravfält från bronsåldern.

Skyddsbeslut

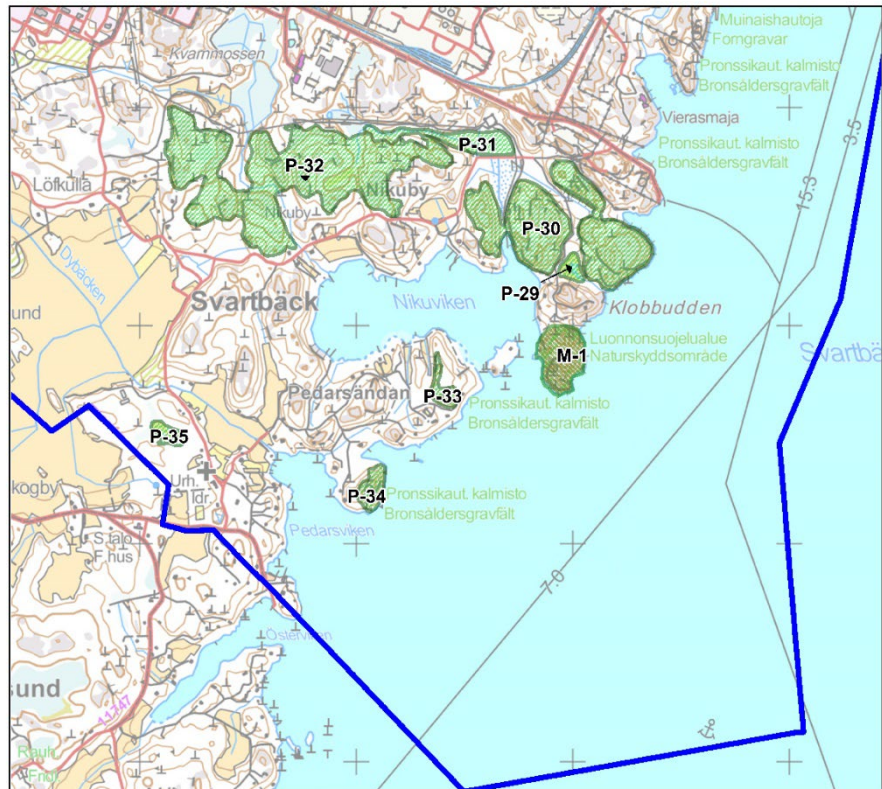
Har inte skyddsbeslut.

Rekommendation om markanvändning

MY (jord- och skogsbruksområde med särskilda miljövärden).

Källor och mer information

Routasuo, P., Lammi, E. & Vauhkonen, M. 2022: Porvoon Kilpilahden-Mickelsbölen yleiskaavan linnustoselvitykset 2018. Ympäristösuunnittelu Enviro Oy. s. 41.



Objektets placering på kartan.



P-34: STORHOLMEN

Läge och beskrivning

En klippig udde som är belägen i Svartbäck. Arealen är 1,8 ha. Området är privatägt.

Växtlighet och naturtyper

I området finns kala blottade klippor och branter. På topparna finns berghällar med tallar, i nedre delarna av sluttningarna frisk och torr grandominerad moskog.

Utrotningshotade och anmärkningsvärda arter som observerats i området

Rosenfink (NT, nära hotad).



Objektets placering på kartan.

Natur-, landskaps- och rekreationsvärden

De trädfattiga kala klipporna och branterna är särskilt viktiga naturtyper på det sätt som avses i skogslagen. Den klippiga udden vid havsstranden är av stort landskapsmässigt värde. I området finns även ett gravfält från bronsåldern.

Skyddsbeslut

Har inte skyddsbeslut.

Rekommendation om markanvändning

MY (jord- och skogsbruksområde med särskilda miljövärden).

Källor och mer information

Routasuo, P., Lammi, E. & Vauhkonen, M. 2022: Porvoon Kilpilahden-Mickelsbölen yleiskaavan linnustoselvitykset 2018. Ympäristösuunnittelu Enviro Oy. s. 41.



P-35: MYREN I SVARTBÄCK

Läge och beskrivning

En myr med liten areal som är belägen längs Svartbäcksvägen. Arealen är 1,1 ha. Området är privatägt.

Växtlighet och naturtyper

Ett gräsbevuxet starrfattigkärr i ett tillstånd som påminner om naturtillstånd. I myrens närområde har nyligen avverkningar gjorts som har försämrat områdets naturvärden.

Utrotningshotade och anmärkningsvärda arter som observerats i området

Bastardnäcktergal

Natur-, landskaps- och rekreativsvärden

Starrfattigkärr har bedömts vara en hotad naturtyp i södra Finland.

Skyddsbeslut

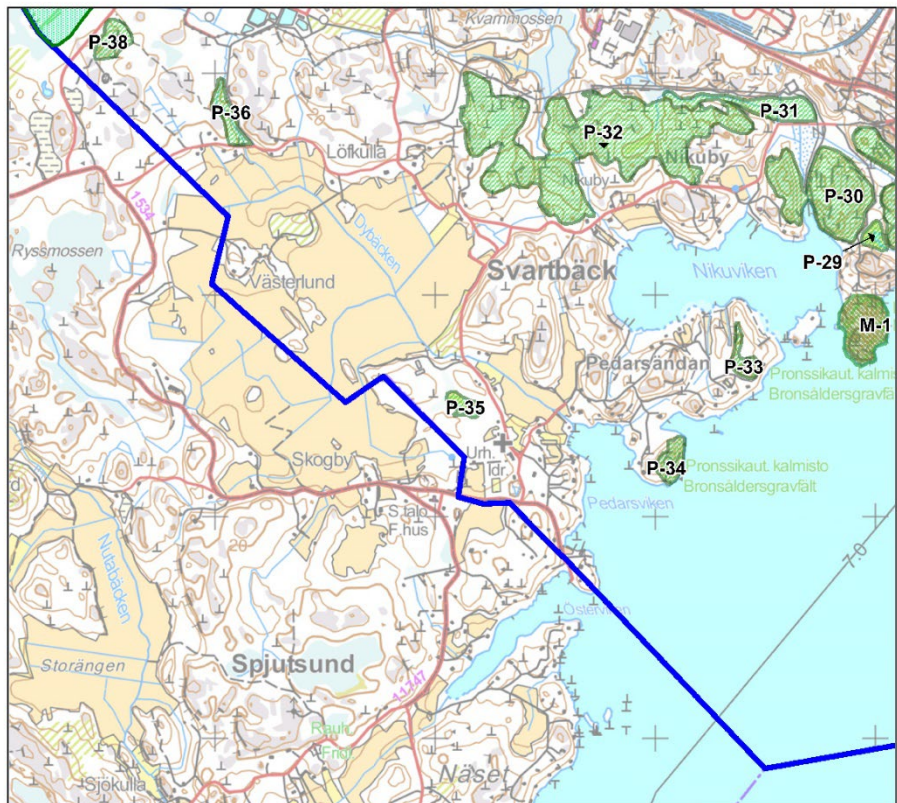
Har inte skyddsbeslut.

Rekommendation om markanvändning

Luo (området är särskilt viktigt med tanke på den biologiska mångfalden).

Källor och mer information

Routasuo, P., Lammi, E. & Vauhkonen, M. 2022: Porvoon Kilpilahden-Mickelsbölen yleiskaavan linnustoselvitykset 2018. Ympäristösuunnittelu Enviro Oy. s. 41.



Objektets placering på kartan.



P-36: DYBÄCKEN

Läge och beskrivning

En bäck söder om Sköldviks industriområde. Arealen är cirka 1,9 ha. Området är privatägt.

Växtlighet och naturtyper

Bäcken har i terrängen gröpt ur en slingrande fåra som bevarats i ett ganska naturligt tillstånd. Fårans närmiljö är huvudsakligen är barrträdsdominerad moskog. Längs bäcken finns lövträd och ormbunkar samt ställvis ganska många murkna träd.

Utrotningshotade och anmärkningsvärda arter som observerats i området

Inga anteckningar.

Natur-, landskaps- och rekreativvärden

Bäcken och dess närmiljö är en mycket viktig livsmiljö enligt skogslagen.

Skyddsbeslut

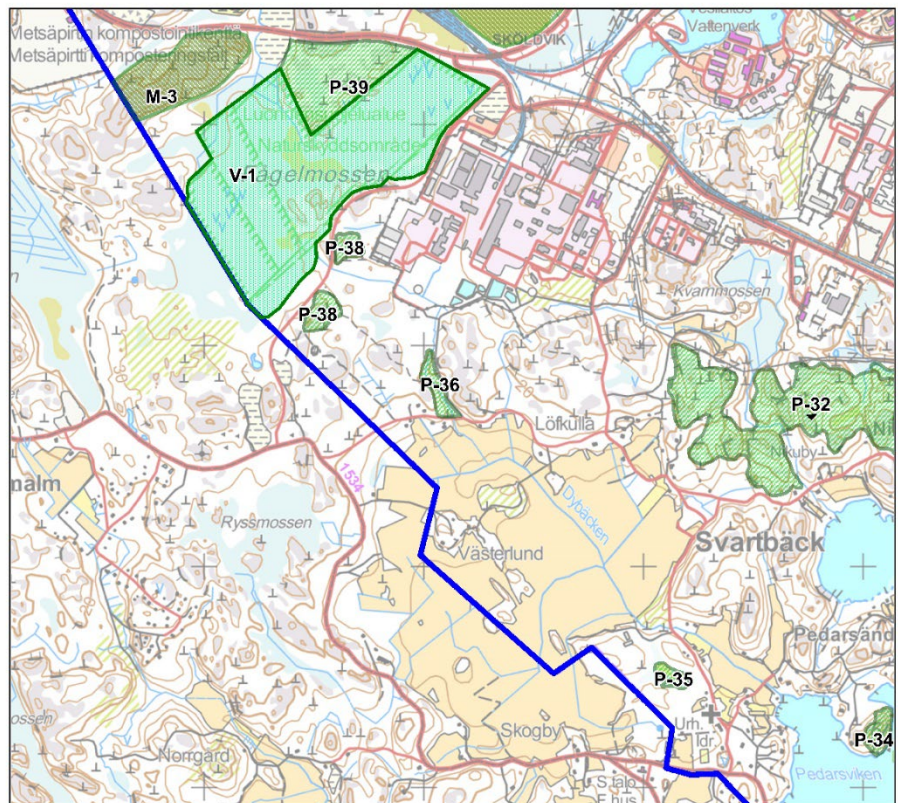
Har inte skyddsbeslut.

Rekommendation om markanvändning

Luo (området är särskilt viktigt med tanke på den biologiska mångfalden).

Källor och mer information

Routasuo, P., Lammi, E. & Vauhkonen, M. 2022: Porvoon Kilpilahden-Mickelsbölen yleiskaavan linnustoselvitykset 2018. Ympäristösuunnittelu Enviro Oy. s. 41.



Objektets placering på kartan.



P-37: DANKELMANSBACKEN

Läge och beskrivning

Ett skogsområde beläget i Nyby. Arealen är 5,9 ha. Borgå stad äger en del av området, resten av området är privatägt.

Växtlighet och naturtyper

Den största delen av området har grandominerad barrskog i tillstånd som påminner om naturtillstånd, där det på vissa ställen finns rikligt med murkna träd. I en del av området finns en bergsrygg med branter.

Utrotningshotade och anmärkningsvärda arter som observerats i området

Mindre flugsnappare (DIR, direktivart), spillkråka (DIR, direktivart), nötskrika (NT, nära hotad), Törnsångare (NT, nära hotad).

Natur-, landskaps- och rekreationsvärden

Skogsområdet kan uppfylla kriterierna i programmet för skogarnas mångfald (METSO) i södra Finland.

Skyddsbeslut

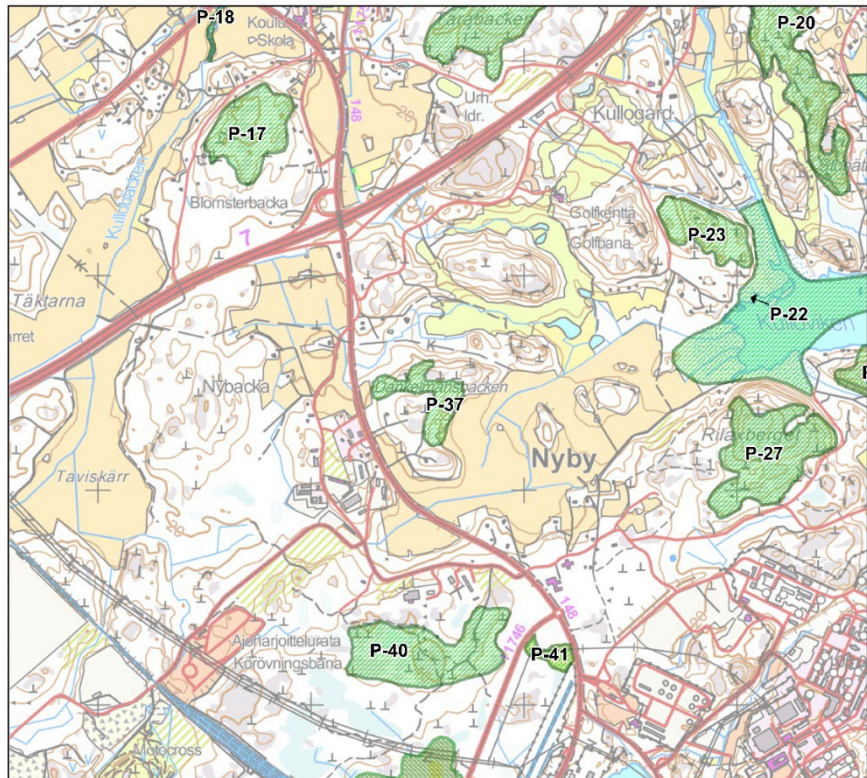
Har inte skyddsbeslut.

Rekommendation om markanvändning

MY (jord- och skogsbruksområde med särskilda miljövärden).

Källor och mer information

Routasuo, P., Lammi, E. & Vauhkonen, M. 2022: Porvoon Kilpilahden-Mickelsbölen yleiskaavan linnustoselvitykset 2018. Ympäristösuunnittelu Enviro Oy. s. 41.



Objektets placering på kartan.



P-38: KLIPPORNA VID PEKEMAVÄGEN

Läge och beskrivning

Klippor med liten areal som är belägna längs Pekemavägen. Arealen är 4,9 ha. Området är privatägt.

Växtlighet och naturtyper

I området finns kala blottade klippor och ett par storslagna branter. Mellan berghällarna med tallar finns frisk och torr grandominerad moskog och lövrädssly.

Utrotningshotade och anmärkningsvärda arter som observerats i området

Trädlärka (NT, nära hotad; DIR, direktivart), nattskärra (DIR, direktivart).

Natur-, landskaps- och rekreativvärden

De trädfattiga kala klipporna och branterna är särskilt viktiga naturtyper på det sätt som avses i skogslagen. Silikatklipporna är en Natura 2000-naturtyp. Området är också av värde för fågelbeståndet.

Skyddsbeslut

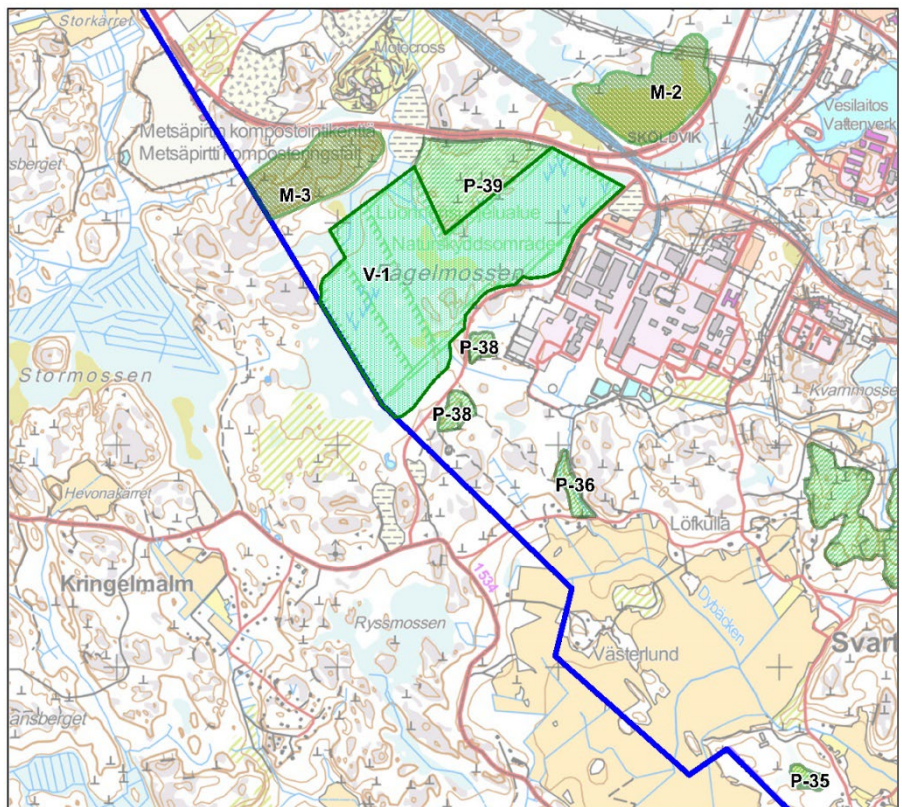
Har inte skyddsbeslut.

Rekommendation om markanvändning

MY (jord- och skogsbruksområde med särskilda miljövärden).

Källor och mer information

Routasuo, P., Lammi, E. & Vauhkonen, M. 2022: Porvoon Kilpilahden-Mickelsbölen yleiskaavan linnustoselvitykset 2018. Ympäristösuunnittelu Enviro Oy. s. 41.



Objektets placering på kartan.



P-39: SKOGSOMRÅDET I KOIVUKURKI

Läge och beskrivning

Ett skogsområde som gränsar till Fågelmossens västra del. Arealen är cirka 15 ha. Området är privatägt.

Växtlighet och naturtyper

I området finns kala blottade klippor samt mo-tallkärr och starr-fattigkärr i naturtillstånd. Mellan klipporna finns ung och fullvuxen talldominerad moskog. I området finns även en del gamla tallar med sköldbark.

Utrotningshotade och anmärkningsvärda arter som observerats i området

Trädlärka (NT, nära hotad; DIR, direktivart), tofsmes (VU, sårbar), tjäder (EU:s naturdirektiv bilaga V), orre (EU:s naturdirektiv bilaga V).

Natur-, landskaps- och rekreationsvärden

De trädfattiga kala klipporna är särskilt viktiga livsmiljöer på det sätt som avses i skogslagen. Mo-tallkärr och starr-fattigkärr har bedömts som hotade naturtyper i södra Finland. Silikatklipporna och de trädbevuxna myrmarkerna är Natura 2000-naturtyper. Området har ett fågelmässigt värde, att området gränsar till Fågelmossen höjer värdet.

Skyddsbeslut

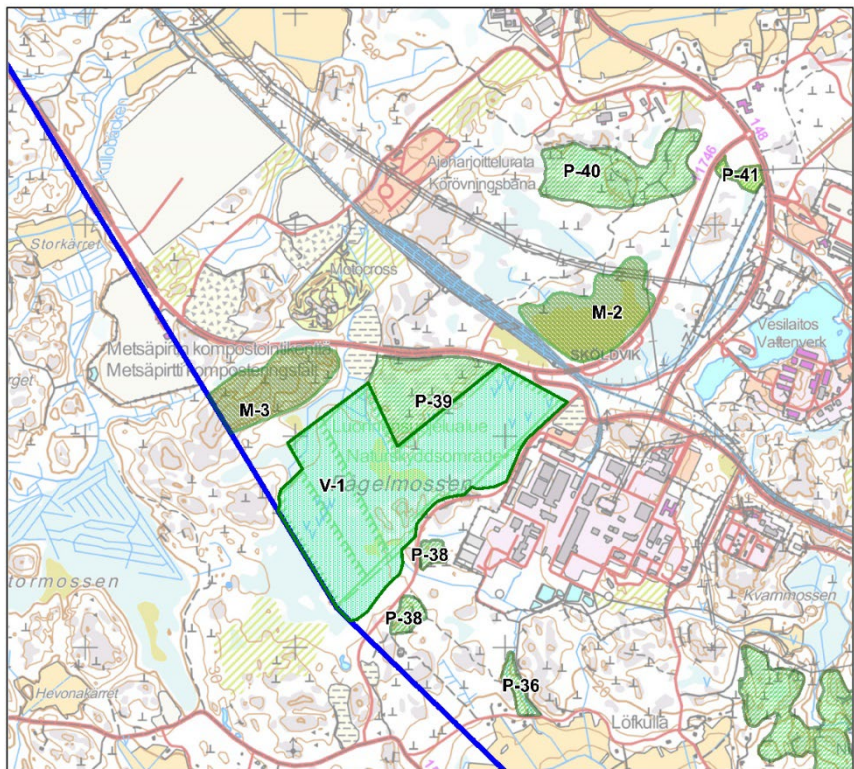
Har inte skyddsbeslut.

Rekommendation om markanvändning

MY (jord- och skogsbruksområde med särskilda miljövärden).

Källor och mer information

Routasuo, P., Lammi, E. & Vauhkonen, M. 2022: Porvoon Kilpilahden-Mickelsbölen yleiskaavan linnustoselvitykset 2018. Ympäristösuunnittelu Enviro Oy. s. 41.



Objektets placering på kartan.



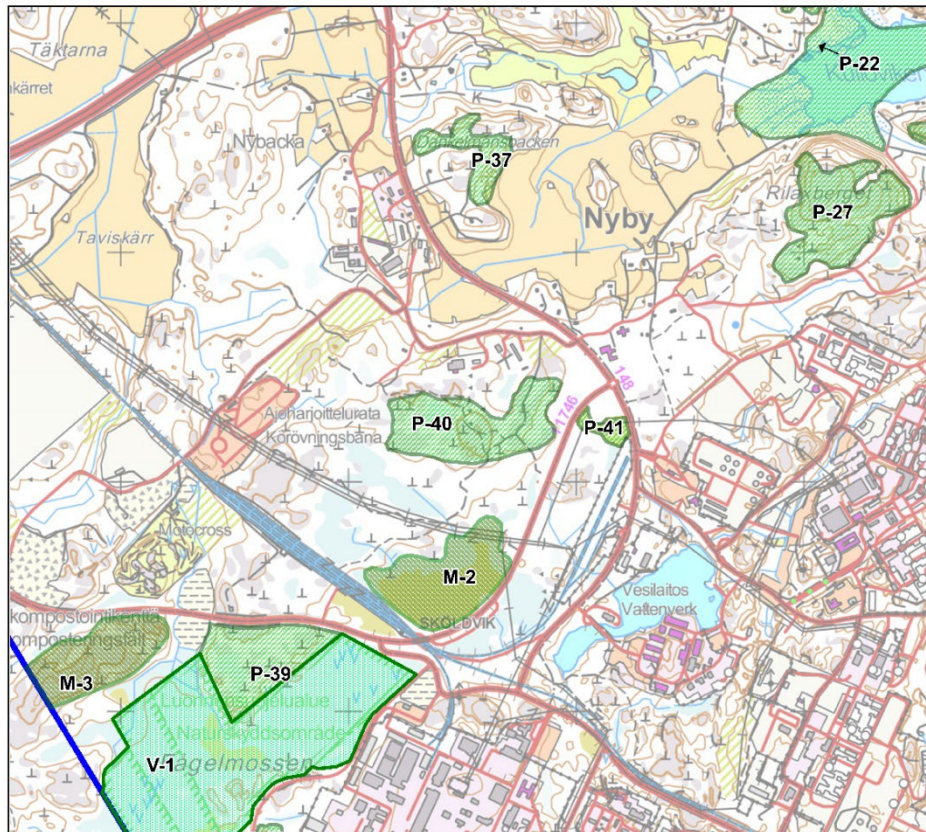
P-40: SKOGS- OCH KLIPPOMRÅDET I SÄTERI

Läge och beskrivning

Ett skogs- och klippområde som gränsar till den östra delen av Fågelmossen. Arealen är cirka 33 ha. Området är privatägt.

Växtlighet och naturtyper

I området finns omfattande kala blottade klippor. Mellan klippområdena i naturtillstånd finns i huvudsak frisk och torr barrträdsdominerad moskog. I områdets västra del finns ett talldominerat mo-tallkärr i naturtillstånd.



Objektets placering på kartan.

Utrotningshotade och anmärkningsvärda arter som observerats i området

Talltita (EN, starkt hotad), nattskärna (DIR, direktivart), tjäder (DIR, direktivart), orre (DIR, direktivart), nötskrika (NT, nära hotad).

Natur-, landskaps- och rekreationsvärden

De trädfattiga kala klipporna är särskilt viktiga livsmiljöer på det sätt som avses i skogslagen. Silikatklipporna och de trädbevuxna myrmarkerna är Natura 2000-naturtyper. Mo-tallkärr har bedömts vara en hotad naturtyp i södra Finland. Området är också av värde för fågelbeståndet.

Skyddsbeslut

Har inte skyddsbeslut.

Rekommendation om markanvändning

MY (jord- och skogsbruksområde med särskilda miljövärden).

Källor och mer information

Routasuo, P., Lammi, E. & Vauhkonen, M. 2022: Porvoon Kilpilahden-Mickelsbölen yleiskaavan linnustoselvitykset 2018. Ympäristösuunnittelu Enviro Oy. s. 41.



P-41: MYREN I SKÖLDVIK

Läge och beskrivning

En myr med liten areal belägen längs Nestevägen i direkt närhet av Sköldviks industriområde. Arealen är cirka 1,7 ha. Området är privatägt.

Växtlighet och naturtyper

Ett gräsbevuxet starrfattigkärr, vars naturtillstånd har lidit av det intilliggande vägbygget.

Utröttningshotade och anmärkningsvärda arter som observerats i området

Inga anteckningar.

Natur-, landskaps- och rekreativvärden

Starrfattigkärr har bedömts som hotade naturtyper i södra Finland.

Skyddsbeslut

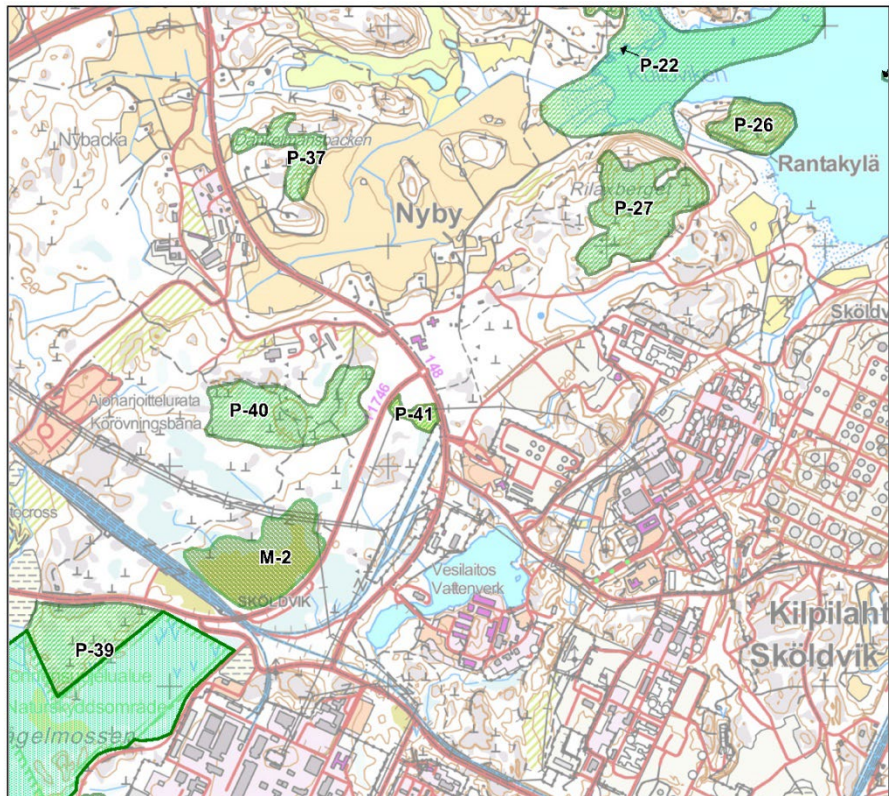
Har inte skyddsbeslut.

Rekommendation om markanvändning

MY (jord- och skogsbruksområde med särskilda miljövärden).

Källor och mer information

Routasuo, P., Lammi, E. & Vauhkonen, M. 2022: Porvoon Kilpilahden-Mickelsbölen yleiskaavan linnustoselvitykset 2018. Ympäristösuunnittelu Enviro Oy. s. 41.



Objektets placering på kartan.

