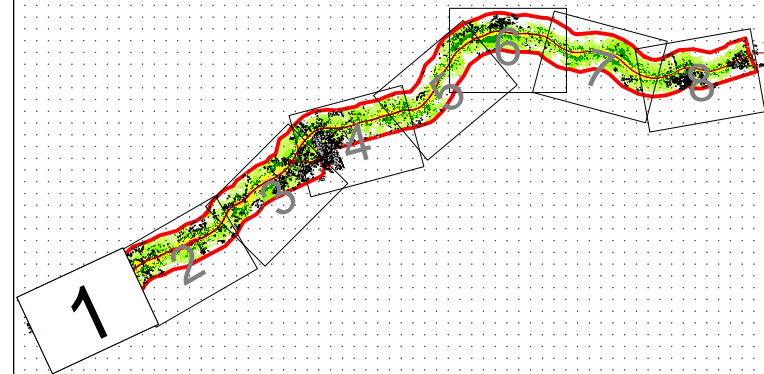


LIITE 6.3.1
Maanteiden meluselvitys 2012
Vt 7 Sipoo-Loviisa

Liikennevirasto

SITO

Vt 7 Sipoo-Loviisa



Päiväajan keskiäänitaso
 $L_{Aeq, 7-22}$
 (laskentakorkeus: 2 m)

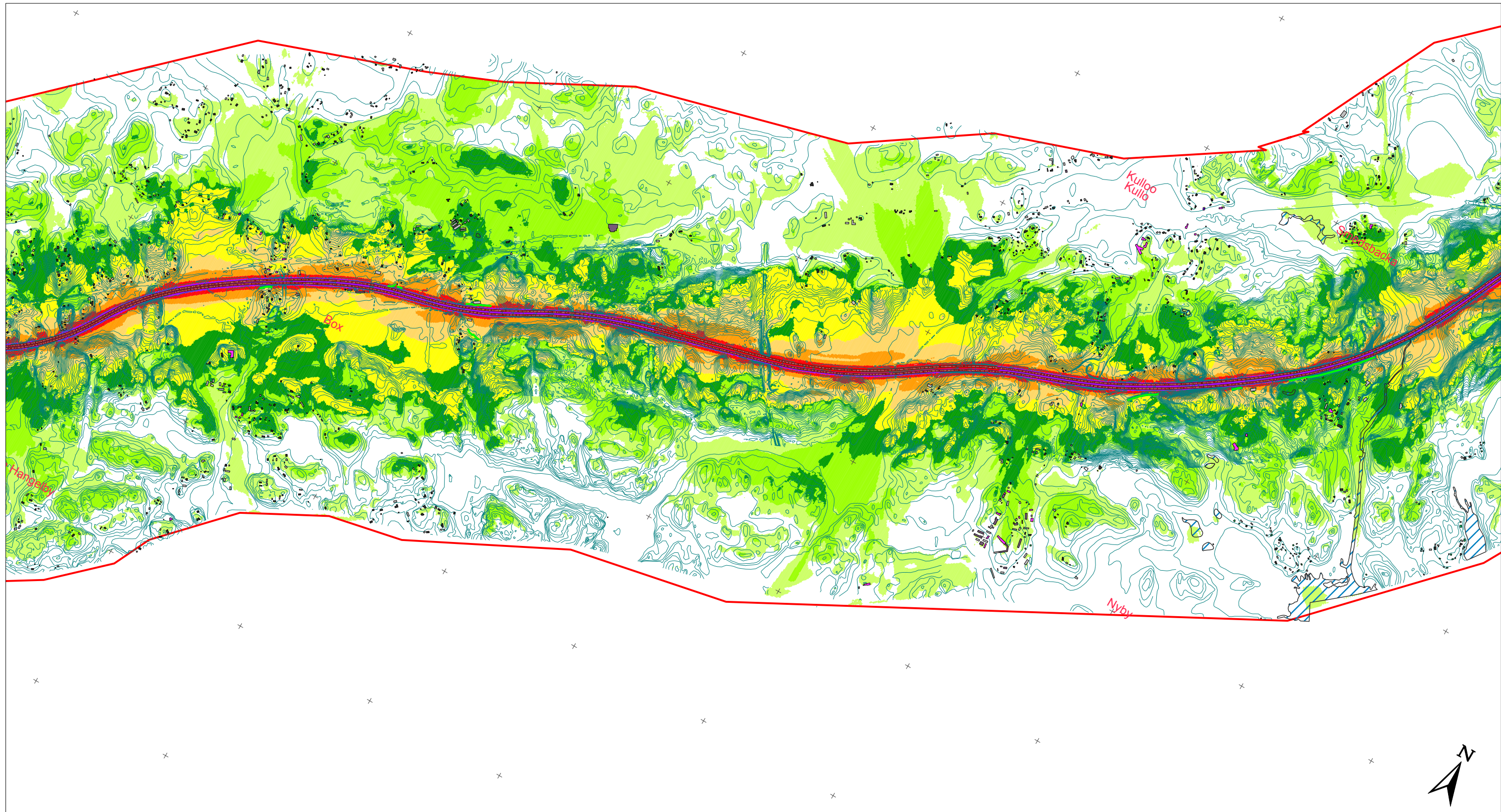
- > 40 dB
- > 45 dB
- > 50 dB
- > 55 dB
- > 60 dB
- > 65 dB
- > 70 dB
- > 75 dB

- Asuinrakennus
- Liike- tai julkinen rakennus
- Lomarakennus
- Teollinen rakennus
- Kirkollinen rakennus
- Muu rakennus

- meluaita/ -kaide
- meluvalli/maaston muoto

0 250 500 750 1000 m

Mittakaava: Päivämäärä
 1:25000 (A3) 31.5.2012



LIITE 6.3.2
Maanteiden meluselvitys 2012
Vt 7 Sipoo-Loviisa

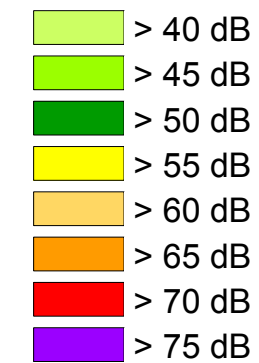
Liikennevirasto

SITO

Vt 7 Sipoo-Loviisa

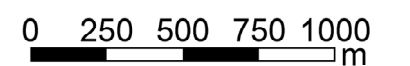


Päiväajan keskiäänitaso
 $L_{Aeq, 7-22}$
 (laskentakorkeus: 2 m)

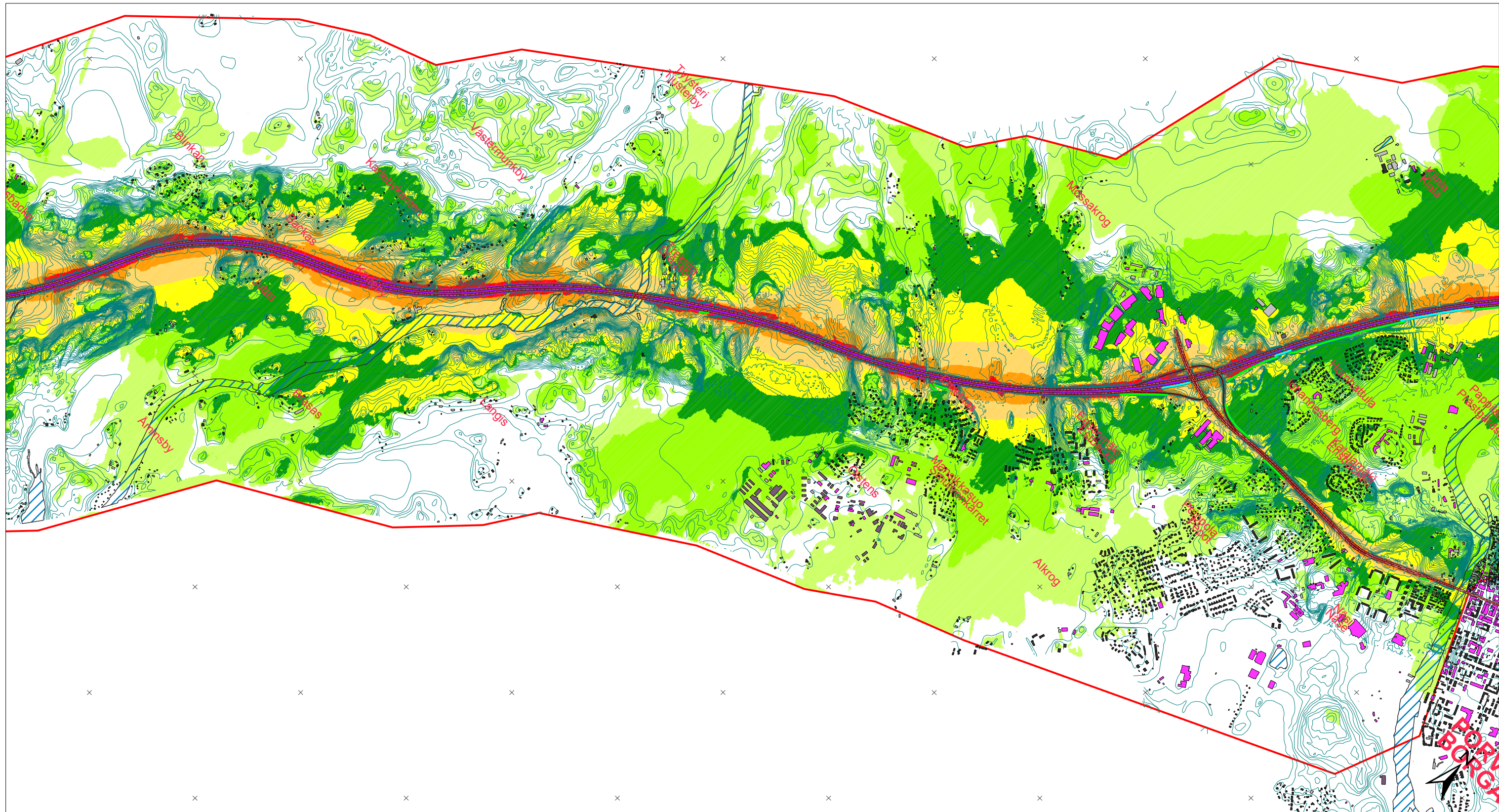


- Asuinrakennus
- Liike- tai julkinen rakennus
- Lomarakennus
- Teollinen rakennus
- Kirkollinen rakennus
- Muu rakennus

- meluaita/ -kaide
- meluvalli/maaston muoto



Mittakaava: Päivämäärä
 1:25000 (A3) 31.5.2012



LIITE 6.3.3
Maanteiden meluselvitys 2012
Vt 7 Sipoo-Loviisa

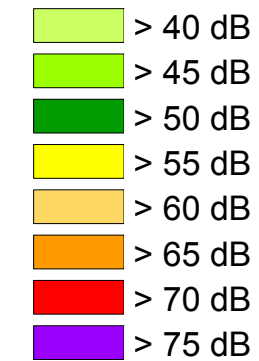
Liikennevirasto

SITO

Vt 7 Sipoo-Loviisa

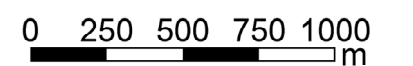


Päiväajan keskiäänitaso
 $L_{Aeq, 7-22}$
 (laskentakorkeus: 2 m)

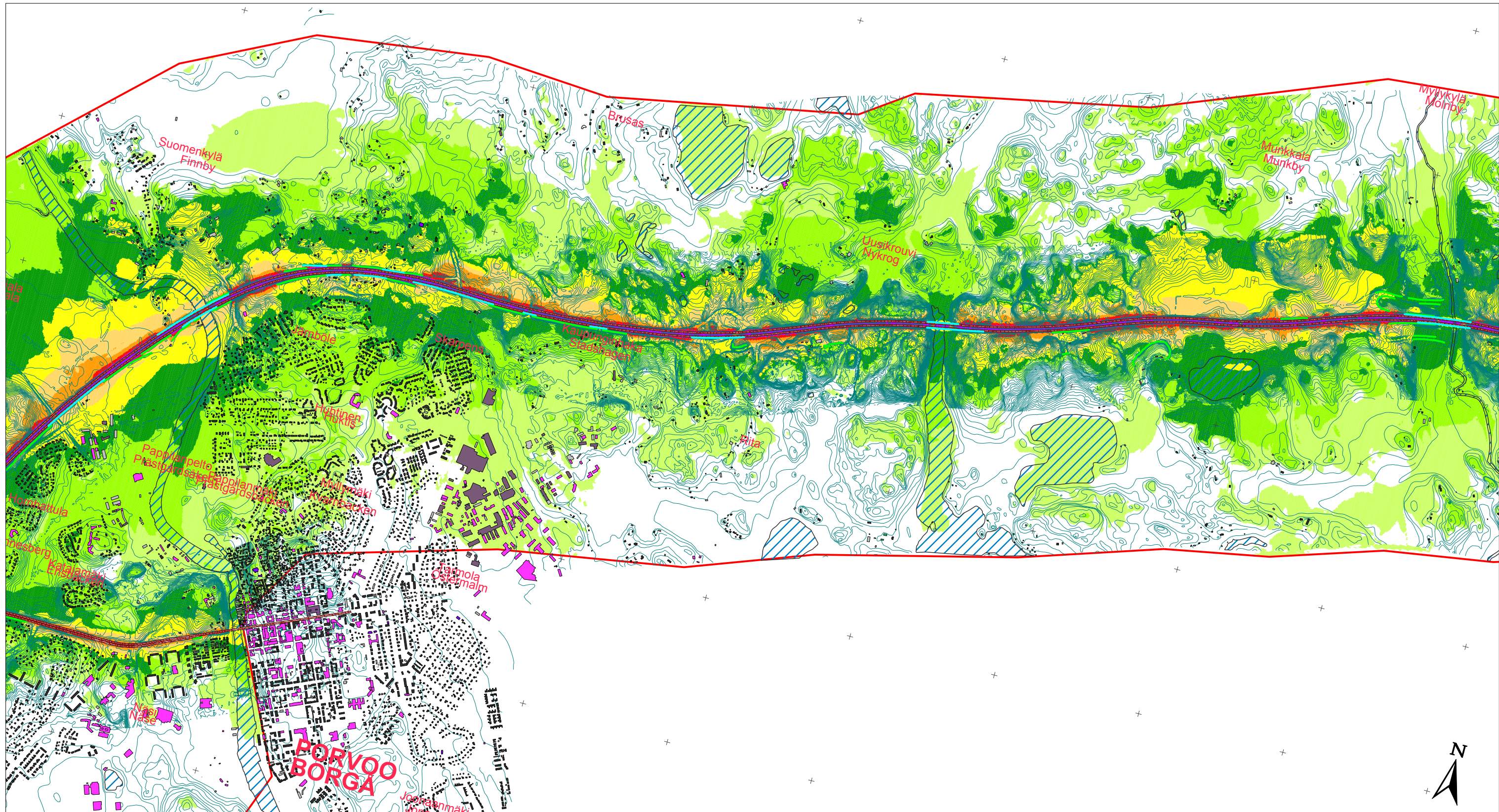


- Asuinrakennus
- Liike- tai julkinen rakennus
- Lomarakennus
- Teollinen rakennus
- Kirkollinen rakennus
- Muu rakennus

- meluaita/ -kaide
- meluvalli/maaston muoto



Mittakaava: Päivämäärä
 1:25000 (A3) 31.5.2012

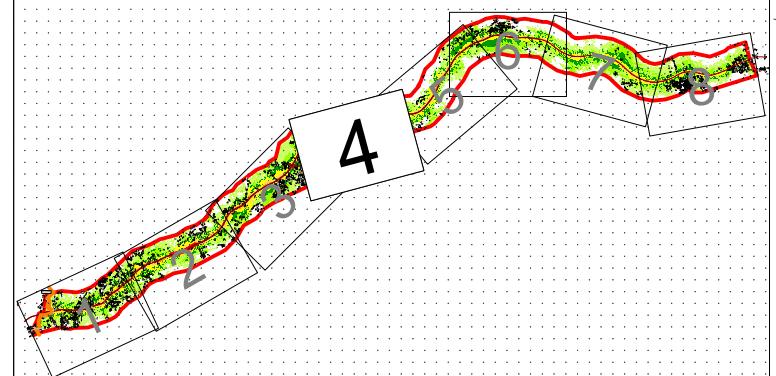


LIITE 6.3.4
Maanteiden meluselvitys 2012
Vt 7 Sipoo-Loviisa

Liikennevirasto

SITO

Vt 7 Sipoo-Loviisa



Päiväajan keskiäänitaso
 $L_{Aeq, 7-22}$
 (laskentakorkeus: 2 m)

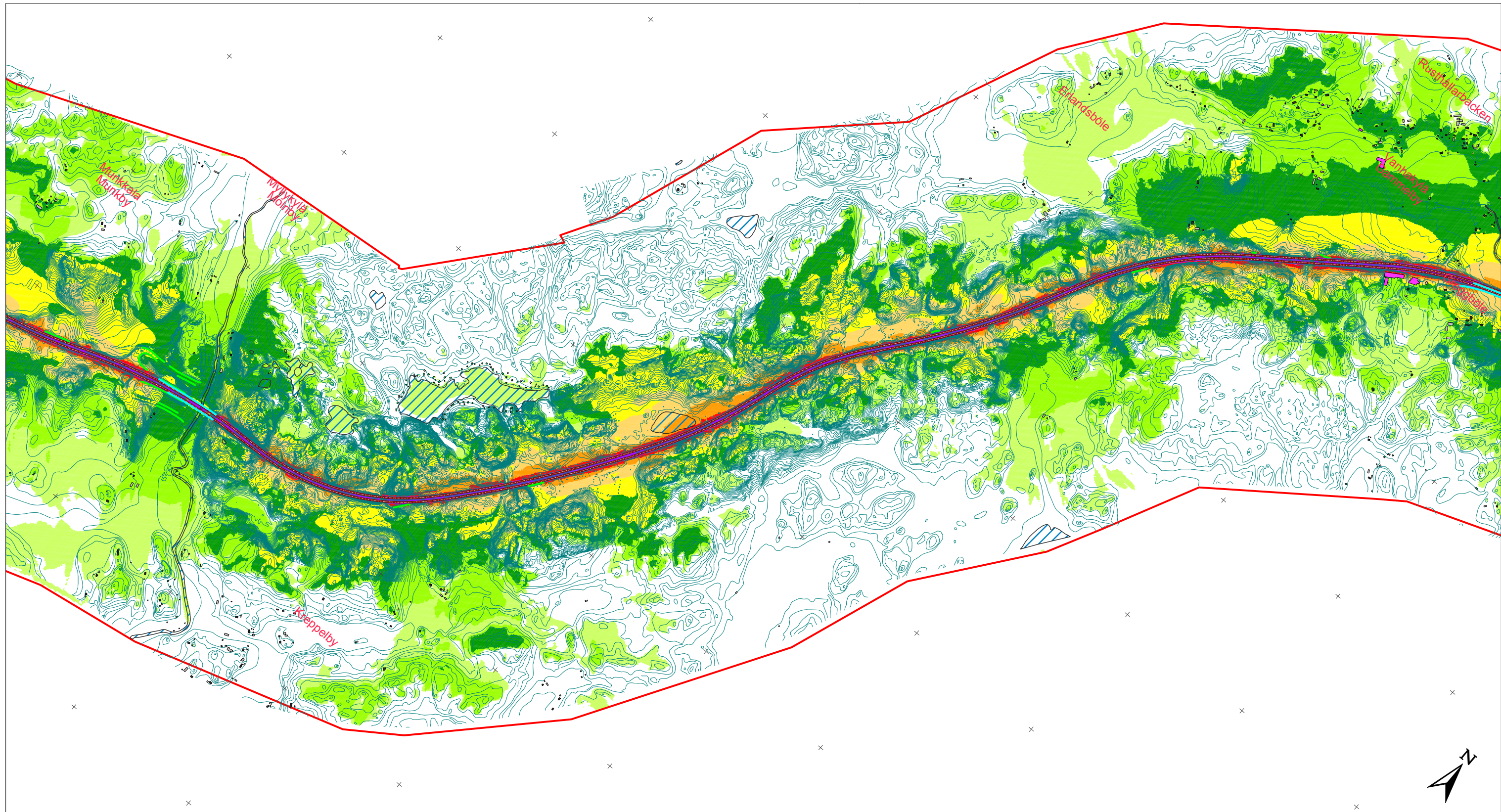
- > 40 dB
- > 45 dB
- > 50 dB
- > 55 dB
- > 60 dB
- > 65 dB
- > 70 dB
- > 75 dB

- Asuinrakennus
- Liike- tai julkinen rakennus
- Lomarakennus
- Teollinen rakennus
- Kirkollinen rakennus
- Muu rakennus

- meluaita/ -kaide
- meluvalli/maaston muoto

0 250 500 750 1000
 m

Mittakaava: Päivämäärä
 1:25000 (A3) 31.5.2012



LIITE 6.3.5
Maanteiden meluselvitys 2012
Vt 7 Sipoo-Loviisa

Liikennevirasto

SITO

Vt 7 Sipoo-Loviisa

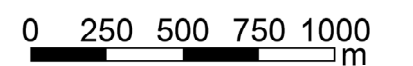


Päiväajan keskiäänitaso
 $L_{Aeq, 7-22}$
 (laskentakorkeus: 2 m)

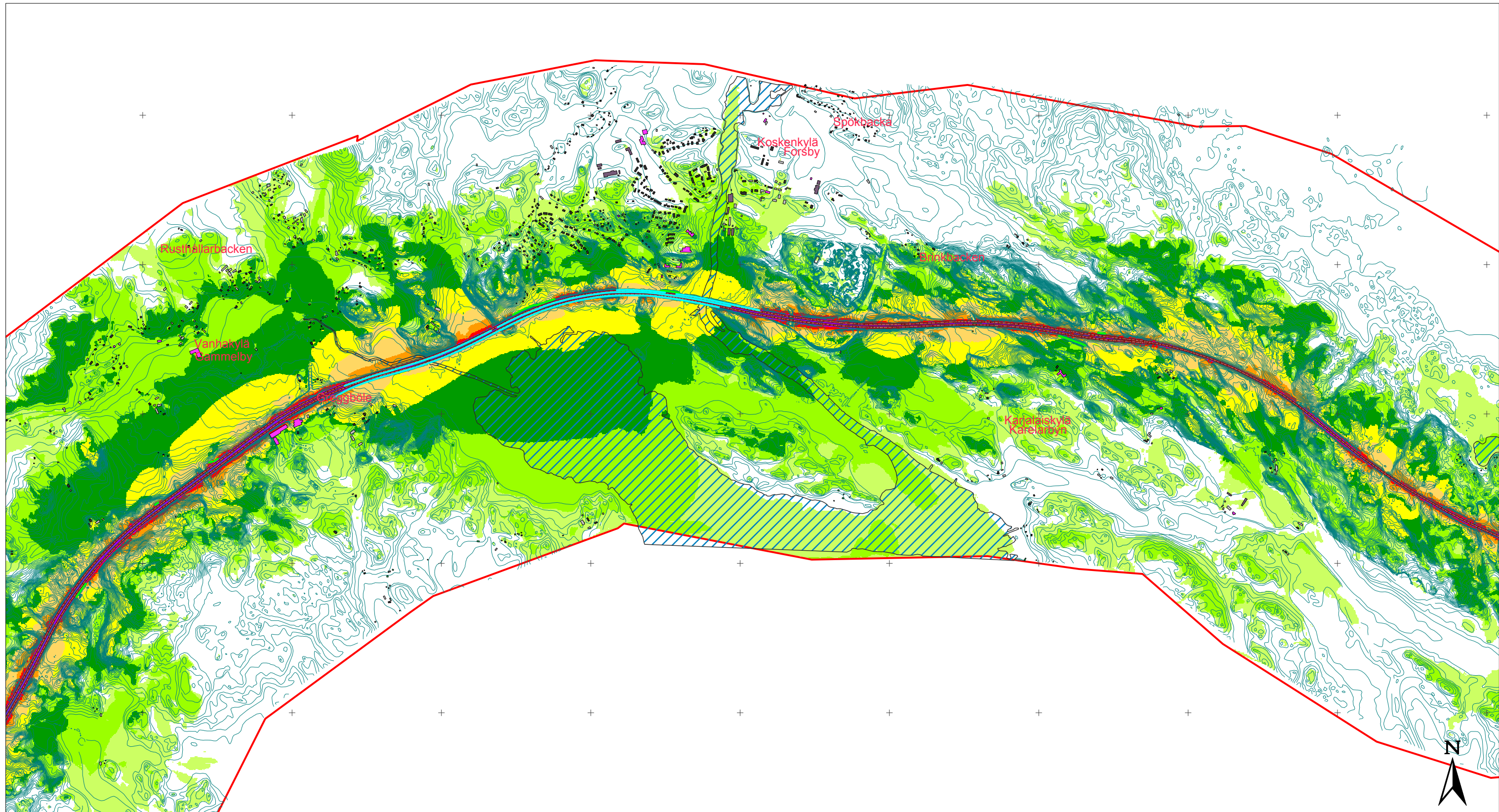


- Asuinrakennus
- Liike- tai julkinen rakennus
- Lomarakennus
- Teollinen rakennus
- Kirkollinen rakennus
- Muu rakennus

- meluaita/ -kaide
- meluvalli/maaston muoto



Mittakaava: Päivämäärä
 1:25000 (A3) 31.5.2012



LIITE 6.3.6
Maanteiden meluselvitys 2012
Vt 7 Sipoo-Loviisa

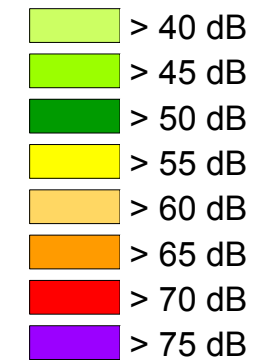
Liikennevirasto

SITO

Vt 7 Sipoo-Loviisa



Päiväajan keskiäänitaso
 $L_{Aeq, 7-22}$
(laskentakorkeus: 2 m)

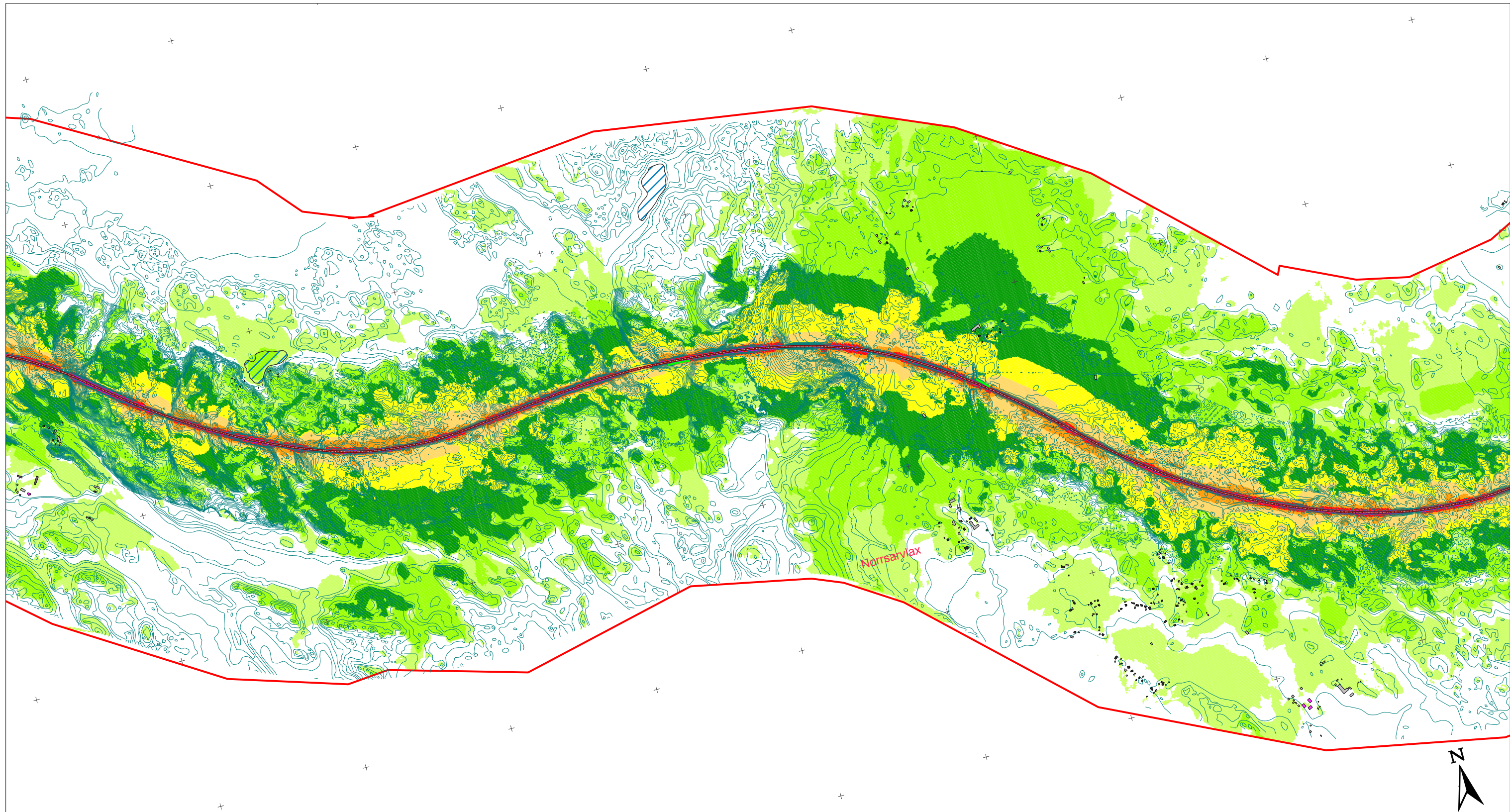


- Asuinrakennus
- Liike- tai julkinen rakennus
- Lomarakennus
- Teollinen rakennus
- Kirkollinen rakennus
- Muu rakennus

- meluaita/ -kaide
- meluvalli/maaston muoto

0 250 500 750 1000
m

Mittakaava: Päivämäärä
1:25000 (A3) 31.5.2012

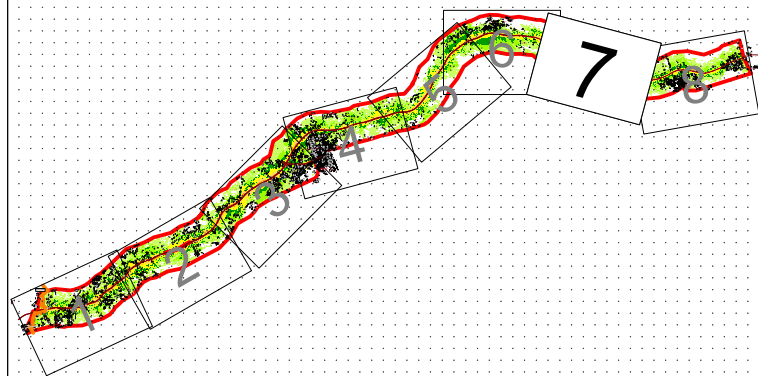


LIITE 6.3.7
Maanteiden meluselvitys 2012
Vt 7 Sipoo-Loviisa

Liikennevirasto

SITO

Vt 7 Sipoo-Loviisa

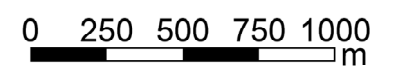


Päiväajan keskiäänitaso
 $L_{Aeq, 7-22}$
 (laskentakorkeus: 2 m)

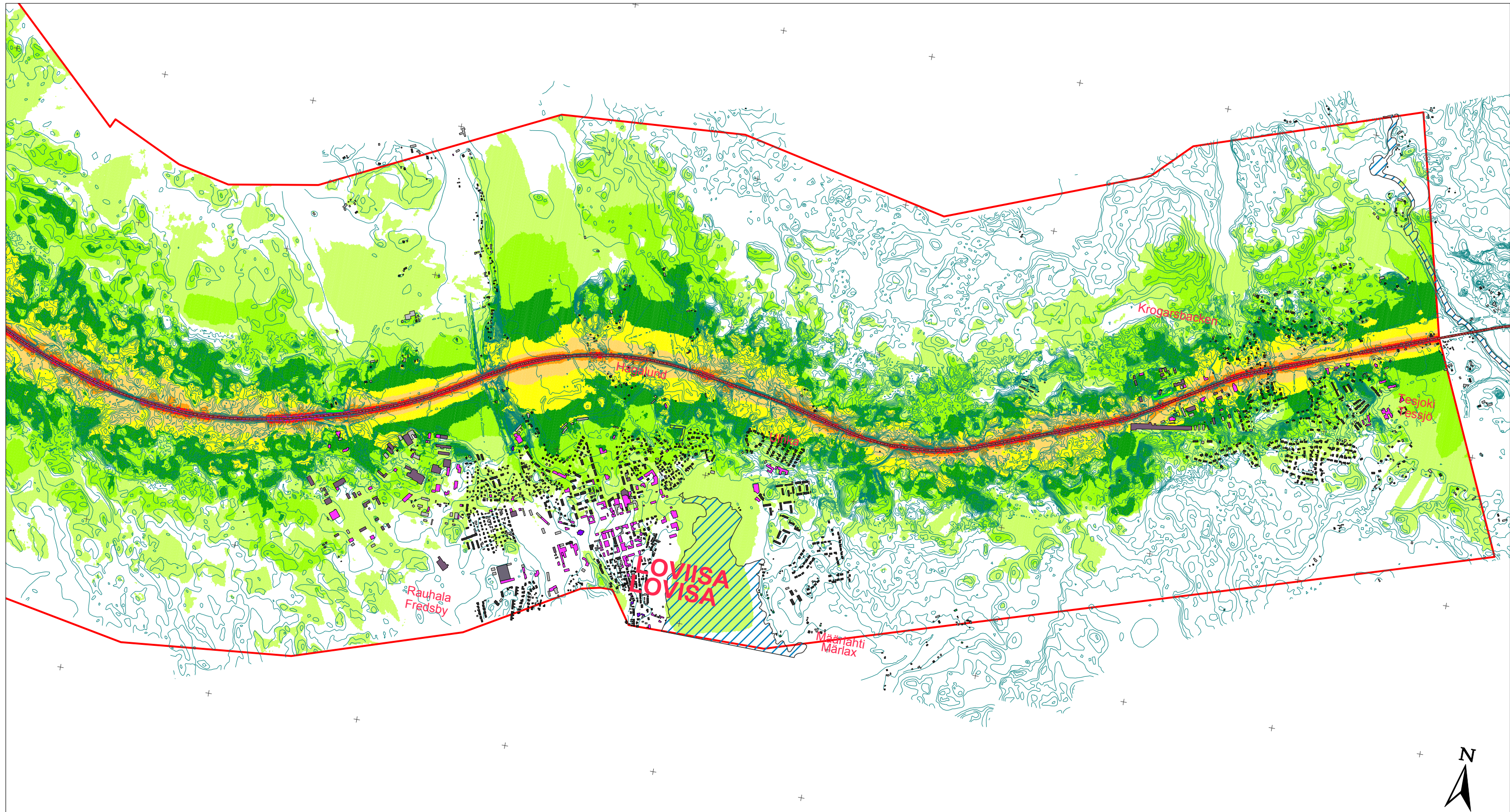


- Asuinrakennus
- Liike- tai julkinen rakennus
- Lomarakennus
- Teollinen rakennus
- Kirkollinen rakennus
- Muu rakennus

- meluaita/ -kaide
- meluvalli/maaston muoto



Mittakaava: Päivämäärä
 1:25000 (A3) 31.5.2012

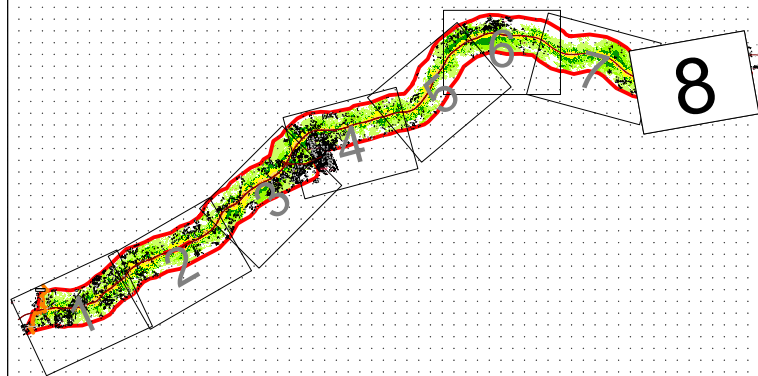


LIITE 6.3.8
Maanteiden meluselvitys 2012
Vt 7 Sipoo-Loviisa

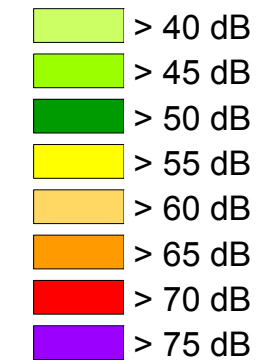
Liikennevirasto

SITO

Vt 7 Sipoo-Loviisa

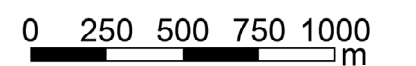


Päiväajan keskiäänitaso
 $L_{Aeq, 7-22}$
 (laskentakorkeus: 2 m)



- Asuinrakennus
- Liike- tai julkinen rakennus
- Lomarakennus
- Teollinen rakennus
- Kirkollinen rakennus
- Muu rakennus

- meluaita/ -kaide
- meluvalli/maaston muoto



Mittakaava: Päivämäärä
 1:25000 (A3) 31.5.2012