

Miksi ideapaja? – Varför idéverkstad?

TAVOITE

- Pajan tavoite on etsiä uusia ideoita toteuttaa esi- ja alkuopetusta maaseudulla, jossa lapsimäärä on pieni (että 'perinteinen' esiopetusryhmä ei onnistu (erityisesti alle 7 lasta)).
 - vaikuttaa koululuokkaan ja ip-toimintaan
- Toiveena löytää mahdollisesti uusia rakenteellisia yhteistyömuotoja koulujen kanssa

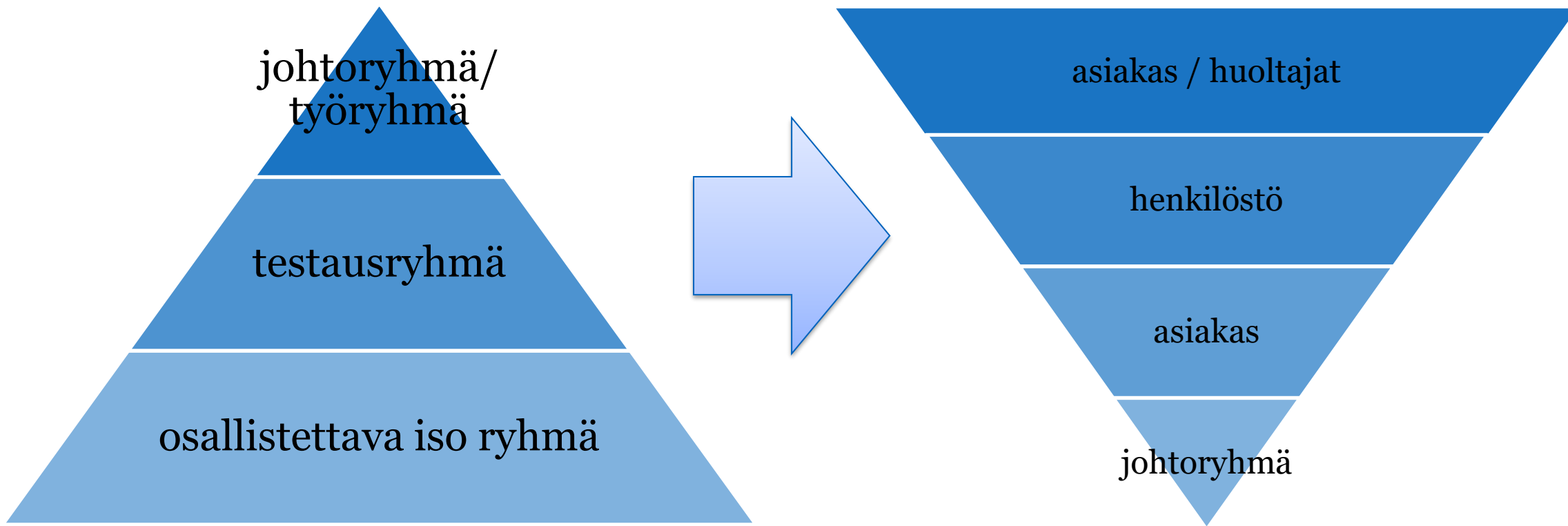
MÅLSÄTTNING

- Verkstadens målsättning är att söka nya idéer för att genomföra förskole- och nybörjarundervisning på landsbygden, där barnmängden är liten, (att en 'traditionell' förskolegrupp inte lyckas (speciellt under 7 barn))
 - påverkar skolklassen och eftisverksamheten
- Vi hoppas eventuellt kunna hitta nya strukturella samarbetsätt med skolorna

- Pitkäjänteinen tavoite on mahdollisuus ylläpitää laadukasta palvelua myös maaseudulla ja kunnan toiminnalla edesauttaa elinvoimaa, kaupungin strategisia tavoitteita huomioiden.
- Uudet ideat pitää olla toiminnallisesti ja taloudellisesti järkeviä, jotta niitä voi jalkauttaa käytäntöön asti
- Prosessi totutetaan palvelumuotoilun kautta, keräämällä ideoita ja ehdotuksia huoltajilta, henkilökunnalta sekä kollegoilta ja virkamiehiltä osallistamisen kautta.
- Den långsiktiga målsättningen är möjligheten att upprätthålla en kvalitetsmässigt god service även på landsbygden och med kommunens verksamhet stöda livskraften, via beaktande av stadens strategiska målsättningar.
- Den nya idéerna bör vara verksamhetsmässigt och ekonomiskt genomförbara i praktiken
- Procesen genomförs via servicedesign, genom att samla in ideer och förslag från vårdnadshavare, personal samt kolleger och tjänstemän via deltagande

Prosessi alkaa osallisuudella – Processen börjar med delaktighet

Ohjausryhmä






Hyvä tietää

Bra att veta

PORVOO  BORGÅ



Maksutonta opetusta 4h/päivä+
täydentävää varhaiskasvatusta
tarjotaan (klo. 6.30-17)


Avgiftsfri undervisning 4h/dag+
kompletterande
småbarnspedagogik erbjuds
(kl. 6.30-17)

Esiopetusryhmä on yksikielinen
ja max 21 lasta / 3 aikuista.
Yksinäinen ryhmä on
haavoittuvainen.

Förskolegruppen är enspråkig
och har högst 21 barn per 3
vuxna. En ensam grupp är
sårbar.

Turvallisuuskulmasta ei
suositella aikuisen olevan yksin
toimipisteessä, eikä retkiä tehdä
vain yhden aikuisen kanssa.

Av säkerhetsskäl rekommenderas
det inte att en vuxen är ensam på
en enhet, och utflykter görs inte
med endast en vuxen.



Esiopetusta ja perusopetusta ohjaavat eri lait ja suunnitelmat

Förskola och grundutbildning styrs av olika lagar och planer

Alkuopetusta tarjotaan pienemmissä kouluissa yhdysluokissa (1.–2. vuosiluokat).

Nybörjarundervisning erbjuds i de mindre skolorna i sammansatta klasser (åk 1 och 2).

Aamu- ja iltapäivätoimintaa ohjaa perusopetuslaki sekä aamu- ja iltapäivätoiminnan perusteet.

Morgon- och eftermiddagsverksamheter styrs av grundskolelagen samt grunderna för morgon- och eftisverksamhet

Iltapäivätoiminta vaatii 13 lasta, jotta toimintaa voi aloittaa

Eftermiddagsverksamhet kräver 13 barn för att verksamheten skall starta

Iltapäivätoiminta järjestetään kolmannen sektorin kautta, koordinoitivelvollisuus kaupungilla

Eftermiddagsverksamhet ordnas av tredje sektorn, staden har skyldighet att koordinera

Esiopetuksen henkilöstö; max 2 opettajaa + 1 lastenhoitaja / ryhmä. Varhaiskasvatuksen opettajan ja varhaiskasvatuksen lastenhoitajan / lähihoitajan pätevyys

Förskolepersonal: max 2 lärare + 1 barnskötare per grupp. Behörighet som lärare inom småbarnspedagogik och barnskötare/närvårdare inom småbarnspedagogik krävs.

Toimii kahden lain alla esim. henkilöstömitoituksen osalta (7 lasta / 1 aikuinen).

Verksamheten omfattas av två lagar, ex. när det gäller personaldimensionering (7 barn per 1 vuxen).

Koulussa; luokanopettaja (kelpoinen esiopetukseen, mutta ei varhaiskasvatukseen) + koulunkäynninohjaaja

I skolan ; klasslärare (behörig till förskoleundervisning, men inte till småbarnspedagogiken) + skolgångsbiträde

Ryhmäkoko on maksimissaan 21 oppilasta (+/- 10 %).

Gruppstorleken skall inte överstiga 21 elever (+/- 10%).

Iltapäivätoiminnassa suositus 2 aikuista/ryhmä

Rekommendation för eftis är 2 vuxna/grupp

Ennusteet - Prognoser

Vaikeaa luoda luotettavia ennusteita

- Koska lapset syntyvät ja mihin perhe jää asumaan?
- Minkä kielistä palvelua perhe käyttää ja tarvitsee?
 - Kuntaan muuttajat ovat 85% suomenkielisiä (sisältää myös muunkieliset) & 15% ruotsinkielisiä
- Kuntaan muutto riippuu taloustilanteesta ja rakentamisesta.
- Suurimmat siirtymät tapahtuu ennen esiopetuksen ja koulun aloitusta
- Porvoon sisäinen muutto 4000 henkilöä/vuosi

Svårt att uppgöra tillförlitliga prognoser

- När föds barnen och vart blir familjen och bo?
- På vilket språk vill familjen ha service?
 - Inflyttare är 85% finskspråkiga (inkluderar flerspråkiga) & 15% svenskspråkiga
- Inflyttning beror på ekonomin och tillväxt i byggbranchen.
- De största förändringarna sker före föskoleundervisningen och skolan börjar
- Den inre flyttningen inom Borgå är 4000 personer/år

- Kaupunkitasoinen ennuste luotettavampaa, kuin pieni alue. Mitä pienempi alue, sen häilyvämpi
 - Viralliset väestöennusteet huomioivat keskimääräisen asukaslisäyksen, koko kaupungin tasolla
 - Porvoossa hyvin erilaiset alueet; uudet alueet vs. sukupolvenvaihdos (n.7v. Sykli). *Miten osata järjestää palvelua samalla alueella molemmissa ääripäissä?*
 - Porvoo kaupunki rakentamassa ennusteohjelmaa, joka huomioi tulevat rakennuskohteet, muuttoennusteet ja muut juuri Porvoolle tyypilliset näkökulmat alueittain
- Prognos gällande hela staden är mera pålitlig än för ett mindre område. Ju mindre område, desto osäkrare
 - De officiella befolkningsprognoserna uppmärksammar invånarökningen i medeltal, på hela stadens område
 - I Borgå finns väldigt olika områden; nya områden vs. generationsbyte (c.7 års cykel). *Hur kunna ordna service på samma område i båda ändorna?*
 - Borgå håller på att bygga upp ett prognosprogram, som uppmärksammar blivande nybyggen, inflyttnings-prognoser och andra typiska synvinklar för just Borgå



Lapset alueittain – Barn enligt område

tiedossa
olevat
lapset

2025
synty-
neiden
kielijako ei
ole varma

Huomioitava!

Virallisissa väestötiedoissa lapsella äidinkieli suomi

-> valitsee ruotsinkielisen koulun (tai toisinpäin)

Väestötietojen lapsimäärän kielijako voi siis 'muuttua'

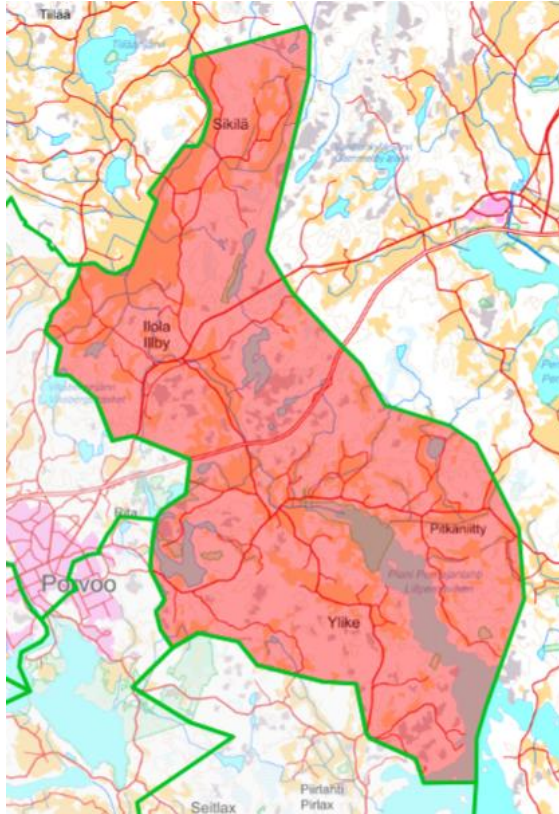
Tilanne
13.1.26

skola/koulu oppilaaksiottoalue	syntymävuosi						esiopetus 2019							
	2025	2024	2023	2022	2021	2020		2018	2017	2016	2015	2014	2013	2012
Epo	8	8	4	6	7	0	4	9	4	2	1	7	5	10
Grännäs	6	10	11	11	10	12	20	8	17	15	13	9	10	15
Sannäs	18	10	17	15	15	19	14	21	20	14	20	10	20	12
Ilola	7	5	6	3	5	5	8	3	3	7	6	10	8	7
Jokilaakso	8	6	6	21	7	13	11	10	14	12	15	13	22	23
Hindhår	6	6	5	5	7	7	5	7	13	5	9	6	11	10
Hinthaara	7	18	16	13	15	18	18	17	8	7	24	23	14	24
Kulloo	4	9	5	6	5	5	7	9	7	7	9	13	15	11
Kullo	5	1	7	5	4	6	3	0	5	5	8	5	7	2

- Sannäs elevupptagningsområde:
 - 'suomenkieliset' nykyiset lapset

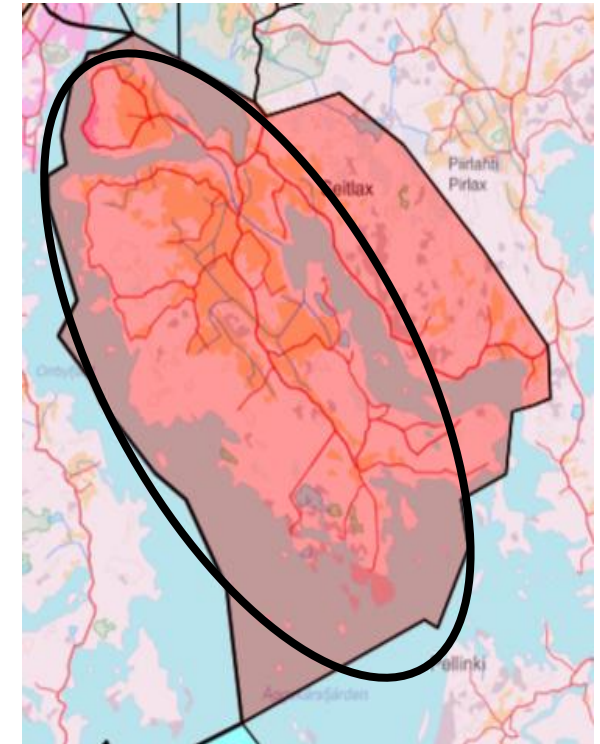
- Huom. 2025 syntyneillä **ei** oikea kieli vielä

Vuosi	Suomi
2026	0
2025	13
2024	10
2023	10
2022	9
2021	13
2020	10
2019	13
Yhteensä	78



- Bjurbölen lähipalvelualue (Kråkö, Vessöö);
 - 'suomenkieliset' nykyiset lapset

Vuosi	Suomi
2026	0
2025	4
2024	1
2023	1
2022	3
2021	2
2020	3
2019	0
Yhteensä	14



Tehtävä – Uppgift

Ideoikaa yhdessä, miltä esi- ja alkuopetus sekä ip-toiminta voisi tulevaisuudessa näyttää.

Toimiiko sama malli kaikissa tilanteissa?

Fundera tillsammans hur förskole- och nybörjarundervisningen samt eftis verksamheten kunde se ut i framtiden.

Fungerar samma modell i alla situationer?

Esiopetuspaikka / förskoleplats	esioppilaita / förskolebarn 2025-26 / 2026-27	koulu & tilat / skola & utrymme	rakenne / struktur	oppilaita / elever	koulutilan tilanne
Hinthaaran sivistyskeskus, alakerta	18 / 17	Hinthaaran koulu, alakerta + yläkerta, 6 luokkaa	Omat luokat 1-6	89	Oma omistus
Hindhår bildningscenter, nedre våning med esiopetus	5 / 9	Hindhår skola, övrevåningen, separat hus, 3 klassrum	sammansatta klasser; 1-2 + 3-4 + 5-6	46	Oma omistus
Kulloon päiväkotitilat, yhdistetty 5v. kanssa	7 / 5	Kulloon koulu, sama rakennus, 4 luokkaa	1-2+ 3-4+ 5+6	61	Oma omistus
Kullo daghem	3 / 6	Kullo skola, byggnad på samma gård, 3 klassrum	sammansatta klasser; 1-3 + 4-6	25	Oma omistus
Jokilaakson päiväkotitilat, alakerta, yhdistetty 5v. kanssa	10 / 13	Jokilaakson koulu, kerroksia 2, 6 luokkaa	Omat luokat 1-6	88	Leasing, 10+5 vuotta. Katkolla 2031.
Keskuskoulun esiopetusryhmät, luokahuoneet 3krs	5 / 4	Ilolan koulu, oma rakennus, 3 luokkaa	yhdysluokat; 1-2 + 3-4+ 5-6	37	Leasing, 5+5+5 vuotta. Katkolla 2026, 2031, 2036
Äppelgårdens daghem, sammansatt med 5-åringar	14 / 19	Sannäs skola, egen byggnad, 6 klassrum	Enkla klasser åk 1-6	100	Oma omistus. Laajennus leasing 10+5 vuotta. Katkolla 2031.
Epoon päiväkotitilat, yhdistetty sisarusryhmään	4 / 0	Epoon koulu, oma rakennus, 2,5 luokkaa	yhdysluokat; 1-2 + 3-6	25	Oma omistus
Ebbo daghem	22 / 13	Grännäs skola, egen byggnad, 3 (stora delbara) klassrum	Åk 1-6, ofta 1-4 som enkla, sammansatt 5-6	84	Oma omistus



Pohdi – Fundera

Mitkä asiat ovat tärkeimmät opetuksen järjestämisessä? Laita seuraavat tärkeysjärjestykseen

- Voiko koulu/luokka/ryhmä olla jossain vaiheessa liian pieni, että tiettyjä arvoja, lakisääteisiä tai opetussuunnitelman mukaisia tehtäviä ei pysty toteuttamaan?

Vilka faktorer är viktigaste i anordnandet av undervisningen? Lägg följande i viktighetsordning

- Kan en skola/klass/grupp i nåt skede vara för liten, så att vissa värderingar/lagar bara inte kan uppfyllas?

Esimerkiksi

Turvallisuudentunne / Känsla av trygghet

Pedagoginen opetus / pedagogiskt lärande

Lyhyt matka-aika / kort resetid

Opettajan pätevyys / lärarens kompetens

Yleinen laatu / allmän kvalitet

Lapsen tuki / barnets stöd

Omanikäisiä kavereita / vänner i samma ålder

Esiopetuksen erityispiirteet

Helppo kuljettaminen (logistiikka) / lätt att skjutsa (logistik)

Esiopetus + varhaiskasvatus samassa tilassa / förskola + småbarnspedagogik i samma utrymnen

klo 6-18 aukioloajat / öppethållningstider kl 6-18

Tulevia koulukavereita / blivande skolkamrater

Yhteistyö tulevan koulun kanssa / samarbete med blivande skola

Lyhyt matka / kort väg

Sama aikuinen päivän aikana / samma vuxen hela dagen

Mikä on sopiva ryhmäkoko / vad är passlig gruppstorlek? 5 / 10 / 15 / 20

Process och tidtabell

