

AK 569 Uutela, Haikkoontörmä
Havainnollistus
Luonnosvaihe



Asemakaava-alueen nykytilanne ilmakuvaattuna Trappaksentien suunnalta kesällä 2025. Asemakaava-alue on rajattu valkoisella viivalla.



Liikenneyhteydet ja liittyminen kaupunkirakenteeseen



Liittyminen kaupunkirakenteeseen

Havainnekuvasa 1 pientaloasumiseen osoitettuun kortteliin (AP) on sijoitettu kaksikerroksisia pienkerrostaloja, A/YA-kortteliin palvelutalo, uuteen AO-kortteliin kolme omakotitaloa, YL-kortteliin laajennus Haikkoonrinteen päiväkodille sekä parannuksia saattoliikennejärjestelyihin. Vanhalle Gammelbacka skolanin koulurakennukselle on osoitettu oma tontti, joka mahdollistaa asumisen ja pienimuotoisen liiketoiminnan.



Liittyminen kaupunkirakenteeseen



0 10 30 50 100 m

Havainnekuvasa 2 pientaloasumiseen osoitettuun kortteliin (AP) on sijoitettu erillispientaloja, A/YA-kortteliin kaksikerroksisia pienkerrostaloja, uuteen AO-kortteliin kolme omakotitaloa, YL-kortteliin laajennus Haikkoonrinteen päiväkodille sekä parannuksia saattoliikennejärjestelyihin. Vanhalle Gammelbacka skolanin koulurakennukselle on osoitettu oma tontti, joka mahdollistaa asumisen ja pienimuotoisen liiketoiminnan.



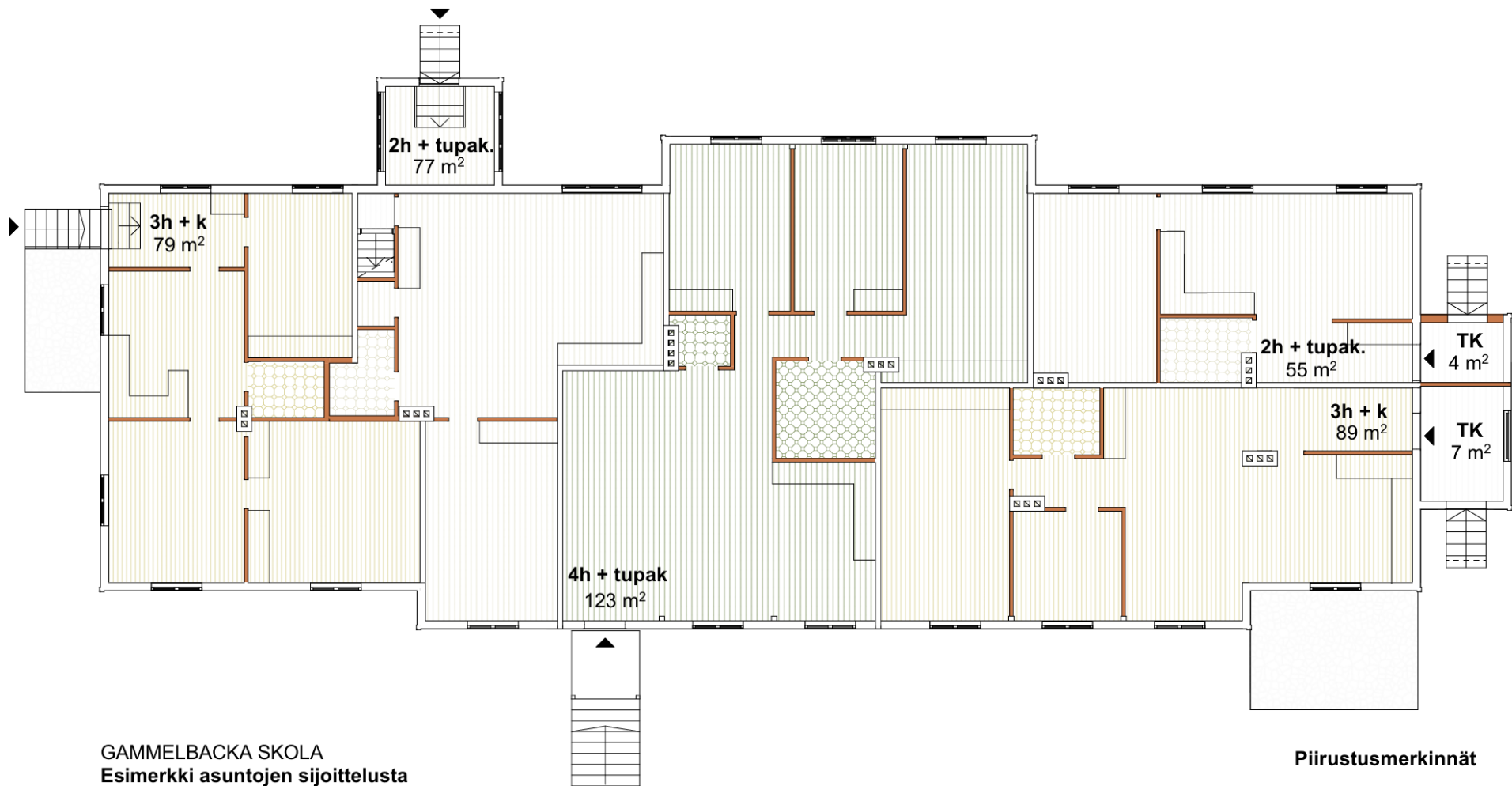
Havainnekuvasssa 1 pientaloasumiseen osoitettuun kortteliin (AP) on sijoitettu kaksikerroksisia pienkerrostaloja, A/YA-kortteliin palvelutalo, uuteen AO-kortteliin kolme omakotitaloa, YL-kortteliin laajennus Haikkoonrinteen päiväkodille sekä parannuksia saattoliikennejärjestelyihin. Vanhalle Gammelbacka skolanin koulurakennukselle on osoitettu oma tontti, joka mahdollistaa asumisen ja pienimuotoisen liiketoiminnan.



Havainnekuvas 2 pientaloasumiseen osoitettuun kortteliin (AP) on sijoitettu erillispientaloja, A/YA-kortteliin kaksikerroksisia pienkerrostaloja, uuteen AO-kortteliin kolme omakotitaloa, YL-kortteliin laajennus Haikkoonrinteen päiväkodille sekä parannuksia saattoliikennejärjestelyihin. Vanhalle Gammelbacka skolanin koulurakennukselle on osoitettu oma tontti, joka mahdollistaa asumisen ja pienimuotoisen liiketoiminnan.








Visualisointi AP-korttelin sisäpihalta.



GAMMELBACKA SKOLA
Esimerkki asuntojen sijoittelusta
 Opintie 1
 06400 Porvoo

0 2 5 10m

Piirustusmerkinnät

-  Kaksio
-  Kolmio
-  Neliö
-  Olemassa oleva seinä
-  Uusi seinä

Gammelbacka Skola, esimerkki asuntojen mahdollisesta sijoittelusta.



Gammelbacka Skola, havainnollistus pihatoimintojen ja sisäänkäyntien mahdollisesta sijoittelusta.