

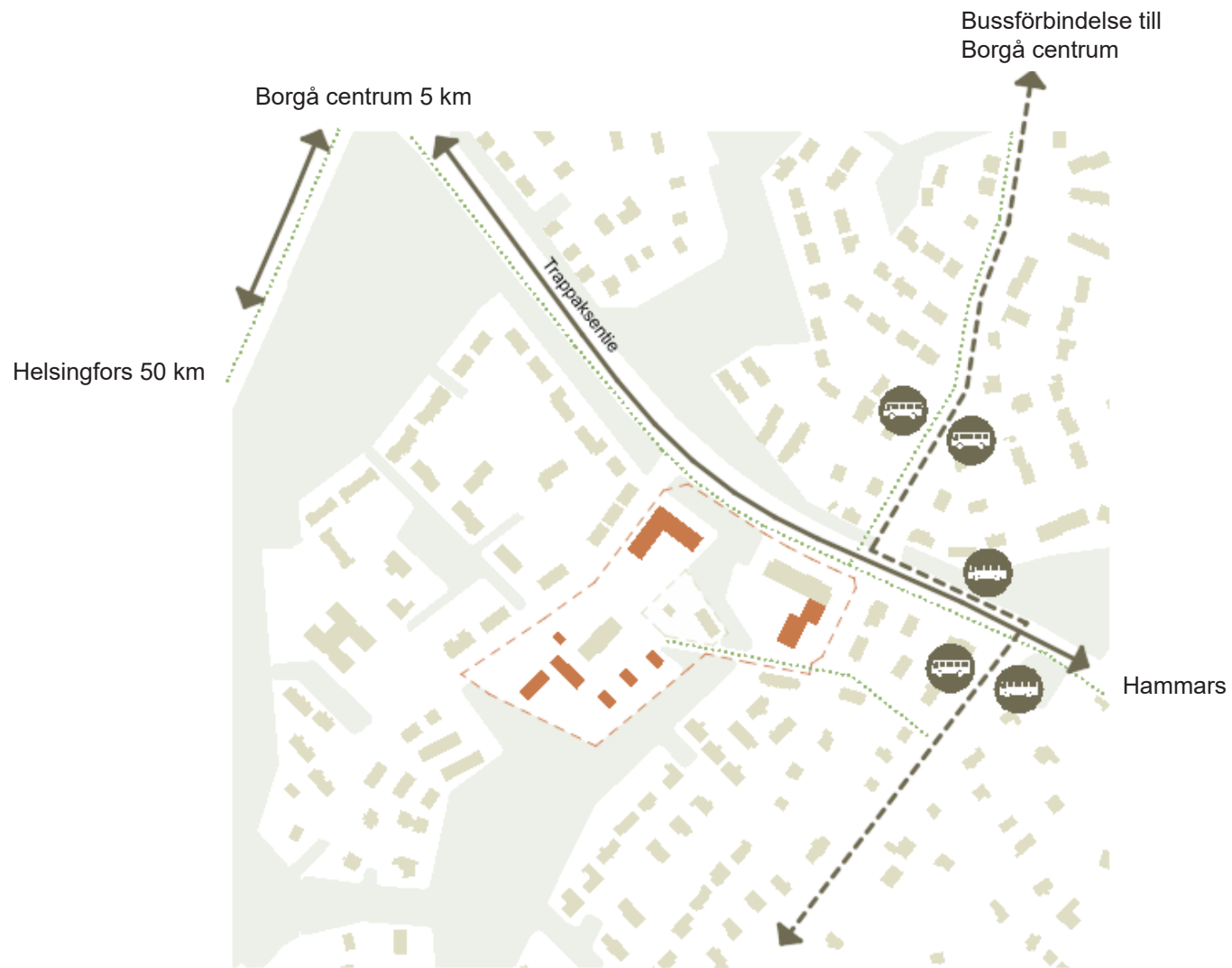
AK 569 Uutela, Haikobrinken

Illustration

Utkast



Nuläget för detaljplaneområdet i flygbild. Vy från Trappasvägen sommaren 2025. Detaljplaneområdet är avgränsat med vit linje.



Trafikförbindelser och anknötning till stadsstrukturen



Anknytning till stadsstrukturen



0 10 30 50 100 m

På illustrationsbild 1 har tvåvånings småskaliga flervåningshus placerats i kvarteret som anvisats för småhusboende (AP). I A/YA-kvarteret har ett servicehus placerats, i det nya AO-kvarteret tre egnahemshus, i YL-kvarteret en tillbyggnad till Haikobrinkens Daghemmet samt förbättringar av angöringstrafikens arrangemang. Den gamla skolbyggnaden för Gammelbacka skola har anvisats en egen tomt, som möjliggör boende och småskalig affärsverksamhet.



Anknytning till stadsstrukturen

I illustrationsbild 2 har fristående småhus placerats i kvarteret AP som är avsett för småhusboende. I kvarteret AYA har tvåvånings gårdshusliknande flerbostadshus planerats. I det nya AO-kvarteret placeras tre egnahemshus. I kvarteret YL har en utvidgning av daghemmet Haikkoonrinne anvisats samt förbättringar av arrangemangen för angöringstrafiken. Den gamla skolbyggnaden Gammelbacka skola har anvisats en egen tomt, vilket möjliggör boende och småskalig affärsverksamhet.



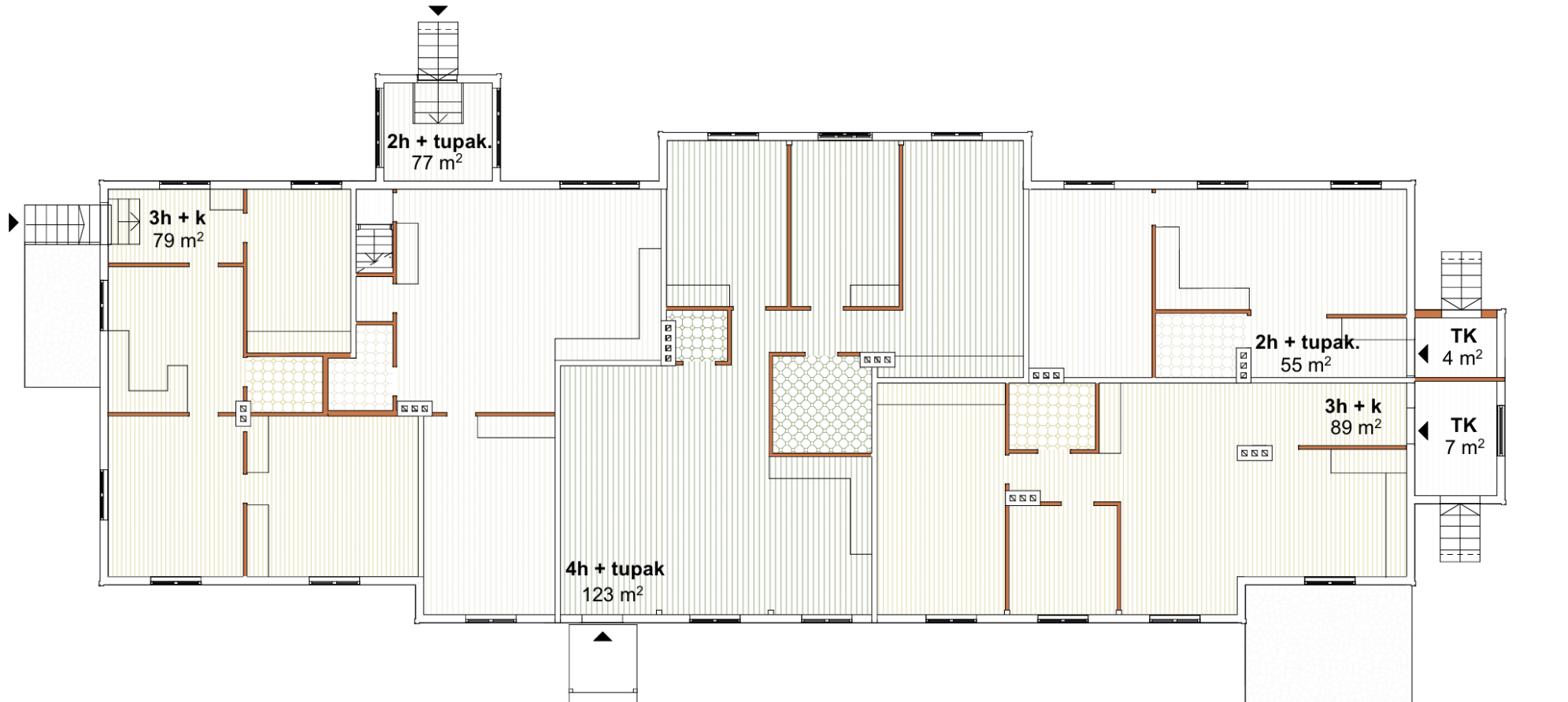
På illustrationsbild 1 har tvåvånings småskaliga flervåningshus placerats i kvarteret som anvisats för småhusboende (AP). I A/YA-kvarteret har ett servicehus placerats, i det nya AO-kvarteret tre egnahemshus, i YL-kvarteret en tillbyggnad till Haikobrinkens Daghemmet samt förbättringar av angöringstrafikens arrangemang. Den gamla skolbyggnaden för Gammelbacka skola har anvisats en egen tomt, som möjliggör boende och småskalig affärsverksamhet.



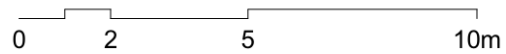
I illustrationsbild 2 har fristående småhus placerats i kvarteret AP som är avsett för småhusboende. I kvarteret A/YA har tvåvånings flerbostadshus planerats. I det nya AO-kvarteret placeras tre tomter för egnahemshus. I kvarteret YL har en utvidgning av daghemmet Haikkoonrinne anvisats samt förbättringar av arrangemangen för angöringstrafiken. Den gamla skolbyggnaden Gammelbacka skola har anvisats en egen tomt, vilket möjliggör boende och småskalig affärsverksamhet.








Visualisering från innergården i AP-kvarteret.



GAMMELBACKA SKOLA
Esimerkki asuntojen sijoittelusta
 Opintie 1
 06400 Porvoo



Piirustusmerkinnät

-  Kaksio
-  Kolmio
-  Neliö
-  Olemassa oleva seinä
-  Uusi seinä

Gammelbacka skola, exempel på möjlig placering av bostäder.



Gammelbacka skola, illustration av möjlig placering av gårdsfunktioner och entréer.