

A woman with long brown hair is peering over a stack of books. Her eyes are wide and looking directly at the camera. The background is a solid blue color. The text 'CREW-menetelmä' is overlaid on the books in a large, white, bold font.

CREW-menetelmä

kokoelmanhoidossa

Mervi Alaoutinen, Lappeenranta

Mikä on CREW-menetelmä?

The CREW Method:

Continuous **R**evue, kokoelman jatkuva seuranta

Evaluation, arviointi

Weeding, ylläpito, ”kitkeminen”

Yhdysvalloissa yli 40 vuotta sitten kehitetty systemaattinen menetelmä kokoelman arviointiin ja poistoon.

Verkossa saatavilla e-kirjana:

CREW: A Weeding Manual for Modern Libraries

Revised and Updated by: Jeanette Larson

Texas State Library and Archives Commission Austin, Texas -2012

S. R. Ranganathanin viisi lakia:

Kirjat ovat käyttöä varten

Jokaiselle lukijalle kirja

Jokaiselle kirjalle lukija

Säästä lukijan aikaa

Kirjasto on kasvava organismi

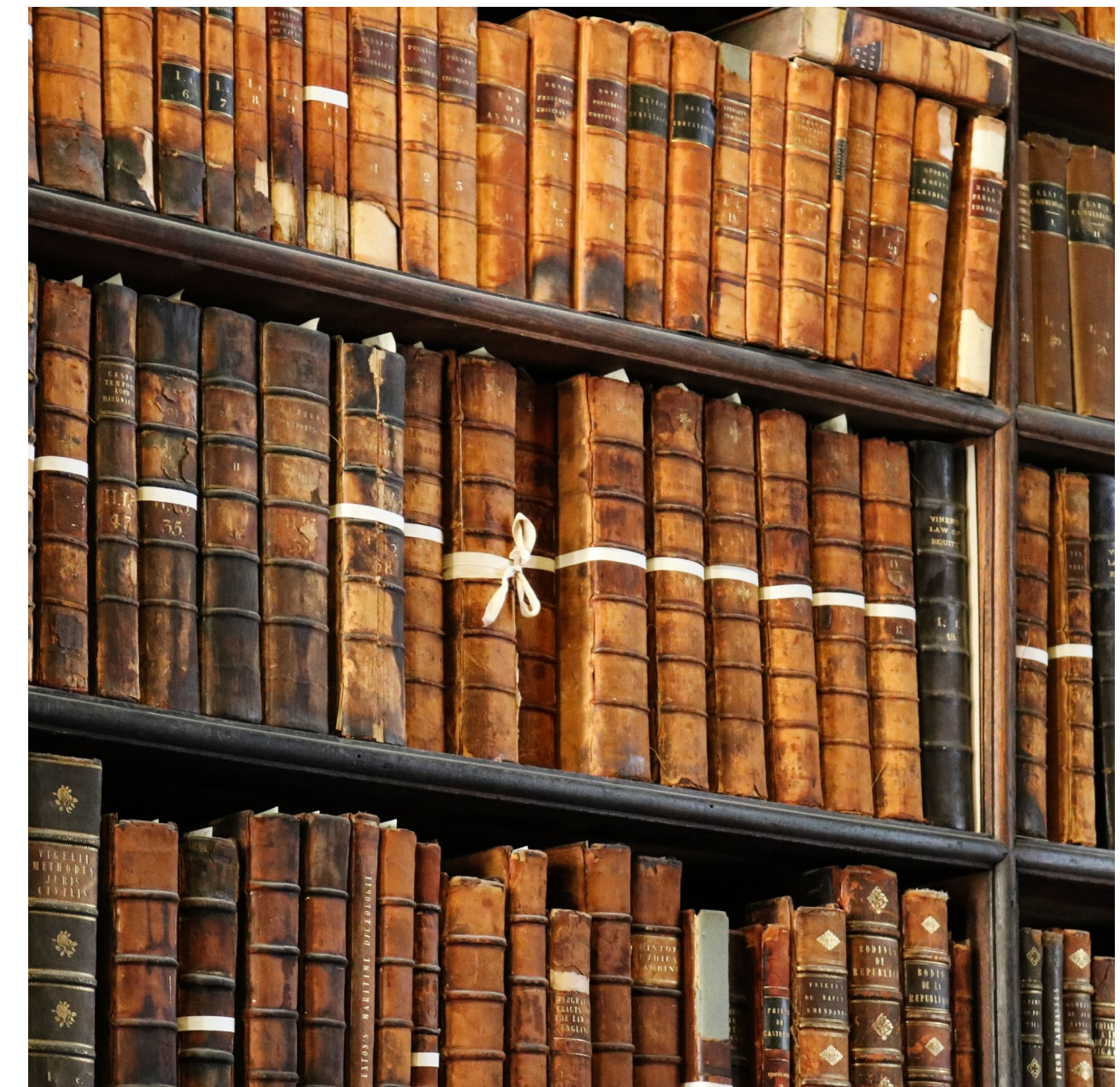


Tavoite

Ajankohtainen, houkutteleva ja relevantti kokoeelma, joka vastaa asiakkaiden tarpeisiin ja kirjaston tilaresursseihin.



CREW on paljon muutakin kuin poistomenetelmä. Se on kannanotto siihen, että kirjasto ei ole varasto, vaan elävä organismi.



MUSTIE-kriteeristö

M – misleading eli harhaanjohtava ja vanhentunut

U – ugly eli huonokuntoinen

S – superseded eli korvattu uudella tiedolla tai painoksella

T – trivial eli sisällöltään heikko tai merkityksetön

I – irrelevant eli aihe ei enää vastaa kokoelmataivoitteita tai asiakastarpeita

E – elsewhere eli saatavilla (helposti) muualta (esim. kimppa)

Huomaa
soveltaminen
Suomen
oloihin.

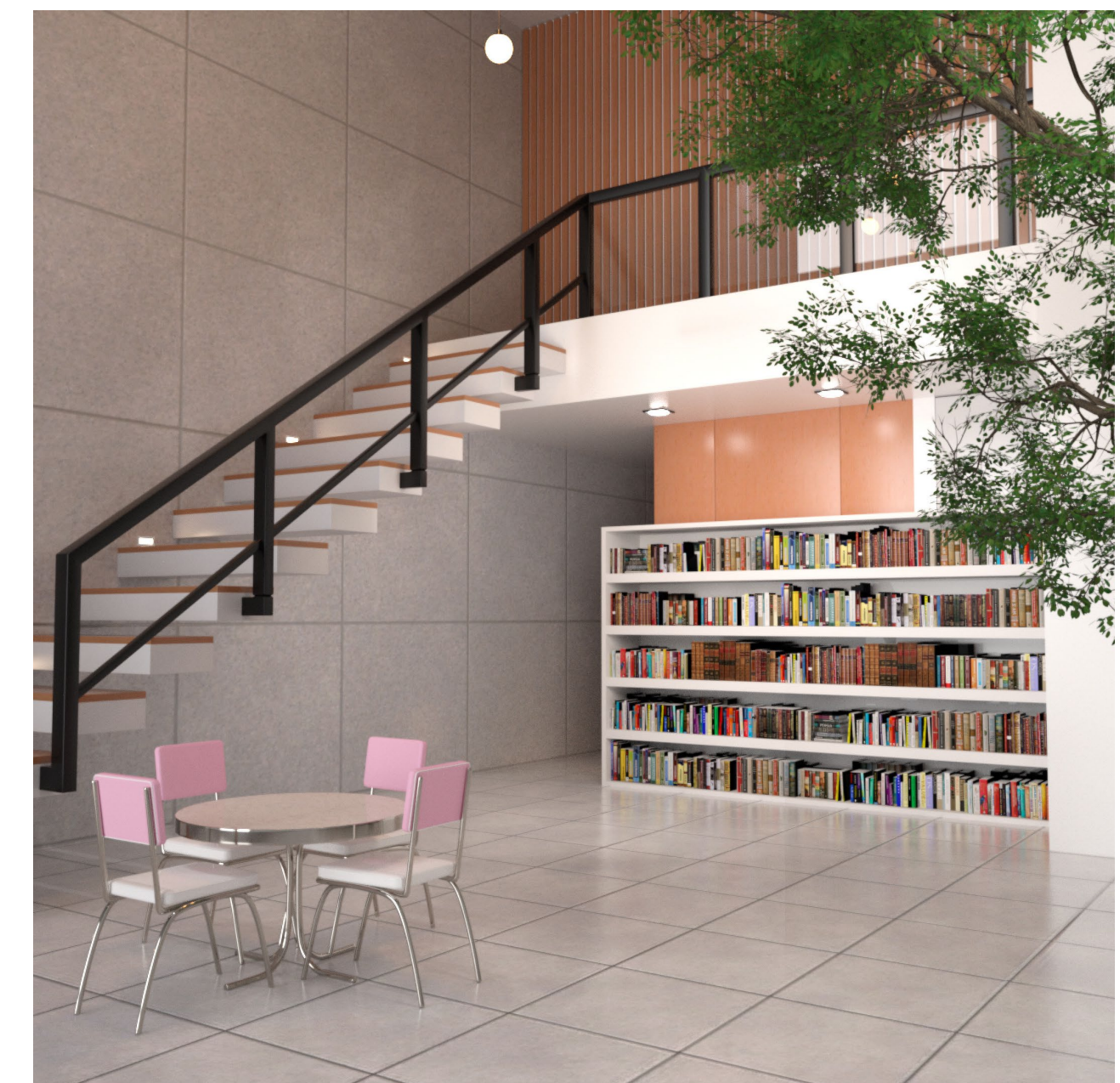


Kirjasto murroksessa

- **Tilat:** kirjastojen rakennemuutokset -> neliöt vähenevät, hyllymetrit vähenevät, varastot rajallisia tai ne puuttuvat
- **Henkilöstö ja palveluaika:** palveluaika vähenee, omatoimiaika lisääntyy, vähemmän “hiljaista asiantuntijatyötä” hyllyjen äärellä
- **Asiakkaan rooli muuttuu:** verkkokirjastoja käytetään hakukanavana ja asiakas tekee itse valintaa -> osaako asiakas erotella ajantasaisen tiedon (eri vuosien painokset)

Pohdittavaa:

Onko sinun kirjastossasi tulossa rakenteellisia muutoksia, joihin täytyy reagoida?



Miten CREW vastaa muutokseen?

- **Selkeyttää kokoelmaa:** vähemmän harhaanjohtavaa tietoa, kokoelman ilme raikastuu
- **Säästää aikaa:** asiakkaan aikaa (ajantasainen tieto) sekä henkilökunnan aikaa (ei hätäpoistoja),
- **Tuo järjestelmällisyyttä:** ei sattumanvaraista karsimista, ei ”tunnepohjaista säästämistä”
- **Perusteltu ammatillinen päätös:** tukee kokoelmapolitiikkaa, konkretisoi periaatteet, antaa yhteisen kielen (MUSTIE)

Pohdittavaa:

Onko sinun kirjastosi kokoelmapolitiikka ajan tasalla?



Kenelle CREW sopii?

- **Kun poistaminen tuntuu vaikealta** ja/tai poistotyöhön liittyy emotionaalisia esteitä -> CREW tuo selkänöjan ja luvan tehdä päätöksiä.
- **Kun asiantuntijuus sitoo:** ”tietää liikaa” ja näkee jokaisessa teoksessa potentiaalin ja/tai henkilökohtainen kiinnostus hämärtää kokonaiskuvaa -> MUSTIE-kriteeristö auttaa katsomaan kokoelmaa objektiivisemmin.
- **Kun kokoelmanhoitaja on uransa eri vaiheissa**
Aloittelevalle: selkeä, turvallinen rakenne, konkreettiset arviointikriteerit, poistotyö ei perustu mututuntumaan
Kokeneelle: tunnistaa, että oma työ on jo systemaattista, saa yhteisen kielen (MUSTIE)
- **Organisaatiolle** -> tuo yhtenäiset toimintatavat

Pohdittavaa:

Millainen kokoelmanhoitaja sinä olet?

Mitä hyötyä CREW’sta voisi olla sinulle?



CREW käytännössä

Esimerkkinä luokka 4, matkaoppaat

1. Rajaa kohde: luokka 4, ”matkaoppaat”
2. Aja raportit: ikä, lainausmäärät (huom! ei ole aina paras mittari, tarkista niteen ajantasaisuus), niteiden määrä
3. Hyllytyö: kunto, sisällön ajantasaisuus, MUSTIE
4. Tee päätös: poisto, varastointi, korvaava hankinta
5. Seuraa tilannetta

Pohdittavaa:

Mikä luokka sinun kirjastossasi kaipaisi syvempää tarkastelua?



Ei mitään uutta auringon alla

“Rohkea kirjaston karsinta voi suorastaan ihmeellisesti muuttaa kirjaston sävyä ja miellyttävyyttä. Vanhentuneet kirjat hämmentävät ja johtavat asiakkaita harhaan. Kaiken lisäksi ne sisältävät vääriä tietoja.”

Helle Kannila, 1928

Maisteri Helle Kannila työpöytänsä ääressä. (Valtion kirjastotoimisto, Ratakatu 2)

*K.A.Hyvärinen, valokuvaaja
1941*

*Kuvan lähde: Sotamuseo, Finna,
kuvaa rajattu*

Pohdittavaa:
Mitä viet
mukanasi?



LAPPEENRANTA

Kirjasto kiittää!

lappeenranta.fi
greenreality.fi



LAPPEENRANTA
SUOMEN ILMASTOPÄÄKAUPUNKI