

## Porvoon kaupunki

# HUMLEBERG SIIRTOLAPUUTARHA

14. kaupunginosa, kortteli 5509  
Asemakaava

ASEMAKAAVAMERKINNÄT JA -MÄÄRÄYKSET 1:1000

<b>RP</b>	Siirtolapuutarha-alue.
	3 metriä kaava-alueen rajan ulkopuolella oleva viiva.
	Korttelin, korttelinosan ja alueen raja.
	Osa-alueen raja.
	Ohjeellinen alueen tai osa-alueen raja.
	Sitovan tonttijäon mukaisen tontin raja ja numero.
<b>14</b> <b>5509</b>	Kaupunginosan numero. Korttelin numero.
<b>I</b>	Roomalainen numero osoittaa rakennusten, rakennuksen tai sen osan suurimman sallitun kerrosluvun.
<b>180</b>	Rakennusoikeus kerrosalanelömetreinä.
	Rakennusala.
	Siirtolapuutarhapalstoiksi varattava alueen osa.
	Siirtolapuutarhapalstoiksi varattu alueen osa, jolla ympäristö säilytetään. Alueella kasvavat kookkaat puut on säilytettävä ja aluetta on hoidettava metsämäisenä. Alueella olevia palstoja ei saa aidata.
	Rakennusala, jolle saa rakentaa yhteisen saunan.
	Rakennusala, jolle saa sijoittaa siirtolapuutarhan yhteistiloja.
	Hulevesien käsittelyyn varattu alueen osa.
	Alue, jolle sijoitetaan siirtolapuutarhan sisäinen ajoyhteys.
	Pysäköimispaikka.
	Polkuyhteys, joka on pidettävä yleisessä käytössä.
	Istutettava alueen osa.
	Suojeltava puu.
	Puhdistettava maa-alue. Pilaantunut maaperä on kunnostettava ennen alueen käyttöönottoa.

## YEISET MÄÄRÄYKSET:

Alueella on noudatettava sille laadittua rakennustapaohjetta.

Mökkipalstan koko saa peltoalueella olla enintään 400 m<sup>2</sup>, ja mikäli yli puolet palstasta on metsää, enintään 550 m<sup>2</sup>.

Siirtolapuutarhamökin suurin sallittu kerrosala on 35 k-m<sup>2</sup>. Mökin lisäksi palstalle saa rakentaa kaksi enintään 5 k-m<sup>2</sup> kokoista kevytrakenteista ulkorakennusta.

Siirtolapuutarhamökkit tulee varustaa kompostikäymälöillä.

Siirtolapuutarhamökkkiä ei saa varustaa vesijohdolla, vaan niissä tulee käyttää kantovettä.

Yhteiskäyttöiset tilat, joihin tulee vesipisteitä, tulee liittää viemäriverkkoon.

Alueen hulevedet eivät saa kuormittaa Veckjärveä rakentamista edeltävää tilannetta enempiä.

Kummallakin puolella avo-ojaa tulee olla ojan reunasta mitattuna vähintään 3 metriä leveä yhtenäinen kasvipeitteinen suojavyöhyke, esimerkiksi nilty tai leikattu nurmi. Myös niillä siirtolapuutarhapalstoilla, jotka rajoittuvat ojaan, tulee olla tällainen suojavyöhyke.

Tämän asemakaavan tonttijako on sitova ja se sisältyy asemakaavaan.

## Borgå stad

# HUMLEBERG KOLONITRÄDGÅRD

Stadsdel 14, kvarter 5509  
Detaljplan

DETALJPLANETBETECKNINGAR OCH -BESTÄMMELSER 1:1000

<b>RP</b>	Område för koloniträdgård.
	Linje 3 m utanför planområdets gräns.
	Kvarters-, kvartersdels- och områdesgräns.
	Gräns för delområde.
	Rigtgivande gräns för område eller del av område.
	Tomtgräns och -nummer enligt bindande tomtindelning.
<b>14</b> <b>5509</b>	Stadsdelsnummer. Kvartersnummer.
<b>I</b>	Romersk siffra anger största tillåtna antalet våningar i byggnaderna, i byggnaden eller i en del därav.
<b>180</b>	Byggnadsrätt i kvadratmeter.
	Byggnadsyta.
	Del av område som skall reserveras för koloniträdgårdslotter.
	Del av område som reserveras för koloniträdgårdslotter vars omgivning ska bevaras. Stora träd som växer i området ska bevaras och området ska vårdas som skog. Odlingslotterna i området får inte ingärdas.
	Byggnadsyta, på vilken får placeras en gemensam bastu.
	Byggnadsyta, på vilken får placeras gemensamma lokaler för koloniträdgården.
	Del av område som reserverats för hantering av dagvatten.
	Område där inre körförbindelse för koloniträdgården ska placeras.
	Parkeringsplats.
	Stig för allmänt bruk.
	Del av område som skall planteras.
	Träd som skall skyddas.
	Markområde som skall saneras. Förorenad jordmän ska istandsättas innan området tas i bruk.

## ALLMÄNNA BESTÄMMELSER:

I området ska den för detaljplaneområdet utarbetade separata bygganvisningen följas.

I åkerområdet får lotterna för kolonistugorna vara högst 400 m<sup>2</sup> och högst 550 m<sup>2</sup> om över hälften av lotten består av skog.

Största tillåtna våningsytan för en kolonistuga är 35 vy-m<sup>2</sup>. På odlingsstotten får utöver kolonistugan byggas två högst 5 m<sup>2</sup>-vy stora uthus med lätt konstruktion.

Kolonistugorna ska förses med komposttoaletter.

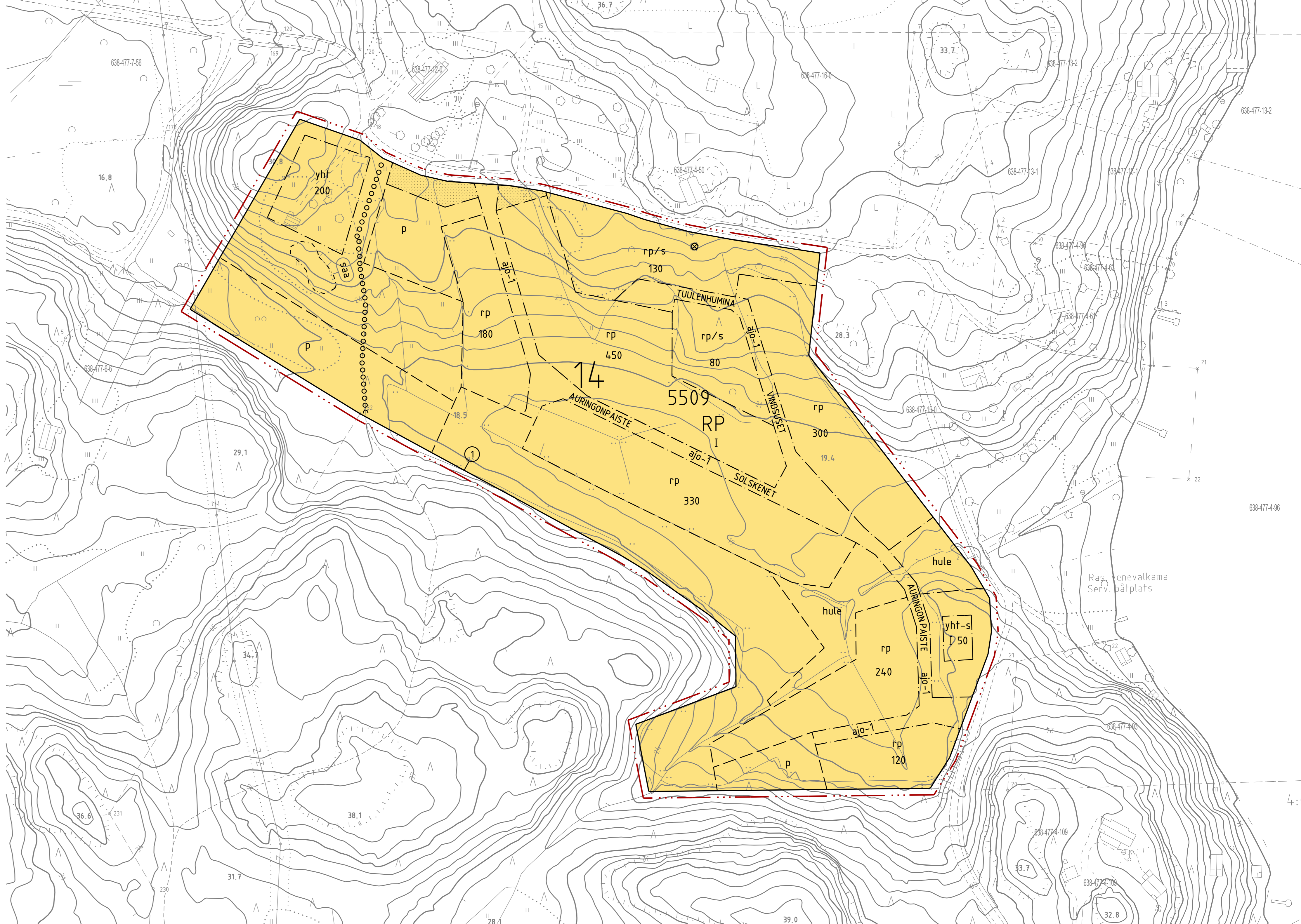
Kolonistugorna får inte förses med vattenledning, vattnet ska bäras för hand.

De gemensamma utrymmen som förses med vattenpunkter ska anslutas till avloppsnätet.

Dagvattnet i området får inte belasta Veckjärvi mer än före byggandet.

Räknat från dikets kant ska det på båda sidorna av öppet dike finnas en enhetlig vegetationsklädd skyddszon på minst 3 meter, Lex, äng eller ett klippt gräsområde. En sådan skyddszon ska också finnas på de koloniträdgårdslotter som gränsar till diket.

Tomtindelningen i detta detaljplaneområde är bindande och ingår i detaljplanen.



Asemakaavan pohjakartta täyttää maankäyttö- ja rakennuslain 54 a §:n vaatimukset. Detaljplanens baskarta fyller fordringarna i 54 a § markanvändnings- och byggslagen. Korkeusjärjestelmä on N2000. Höjdsystemet är N2000.

Víran puolesta/ Ex officio

Porvoo  
Borgå

Kaupungingeodeetti  
Stadsgeodet

Terhi Pöllänen

Víran puolesta/ Ex officio

Porvoo  
Borgå

Kaupunkisuunnittelupäällikkö  
Stadsplaneringschef

Eero Löytönen

Porvoo  
Borgå

Asemakaava-arkkitehti  
Stadsplanearkitekt

Anneli Naukarinen

Suunnitteluavustaja  
Planeringsassistent

Gunnevi Nordström

Alustava kuulutus MRA 30§  
Preliminär kungörelse MarkByggF §30

7.10. - 6.11.2015

Kaupunkikehityslautakunta  
Stadsutvecklingsnämnden

14.6.2016 § 106

Nähtävillä MRA 27§  
Till påseende MarkByggF §27

22.6. - 19.8.2016

Kaupunginhallitus  
Stadsstyrelsen

27.2.2017 § 63

Kaupunginvaltuusto  
Stadsfullmäktige

22.3.2017 § 28