

Näin käytät ja luet kaupunginhallituksen BI-kuukausiraporttia

Valintatyökalut

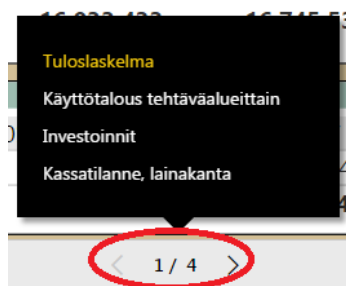
- jokaisen välilehden vasemmassa laidassa on vihreitä valintaruutuja, joilla voi rajata näkymän lukuja
- pitämällä Ctrl-painiketta pohjassa voi valita useamman vaihtoehdon
- ruudun kaikki valinnat voi poistaa painamalla pyyhkekumia valintaruudun oikeassa ylänurkassa

The screenshot shows three filter panels with checkboxes:

- Kuukausi**
 - 01 Tammi
 - 02 Helmi
 - 03 Maalis
 - 04 Huhti
- Toimiala**
 - 1 Konsernihallinto
 - 2 Sosiaali- ja terveystoimi
 - 3 Sivistystoimi
 - 5 Pelastuslaitos
- Hankeryhmä**
 - Irtain omaisuus
 - Kiinteä omaisuus
 - Kuntatekniikka
 - Kuntayhtymät ja muu yhteistoim
 - Liikuntapalvelujen maanrakennus
 - Osakkeet ja osuudet
 - Talonrakennus

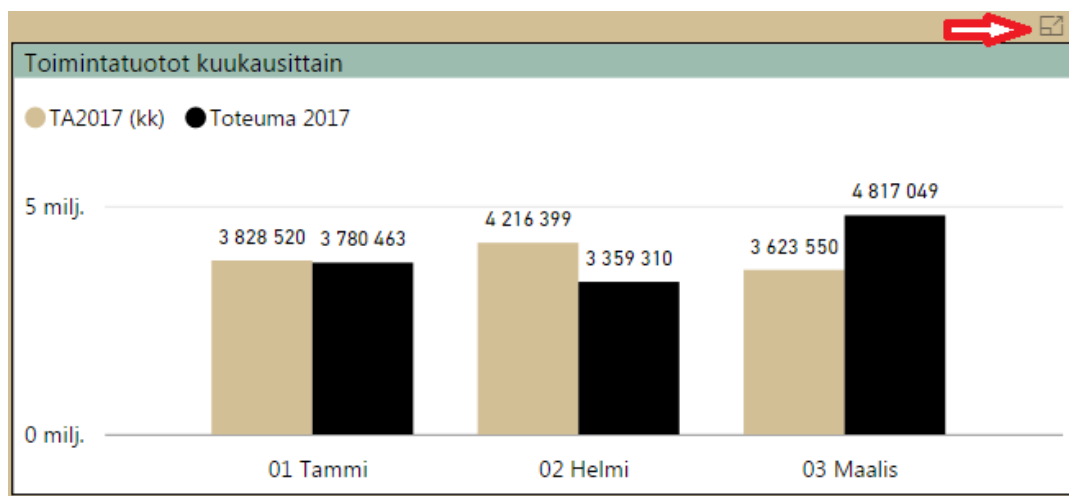
Välilehtien valinta

- välilehtien valinta tehdään sivun alareunan valikoista painamalla nuolia (vasen/oikea) tai numeroita



Raporttiosien suurentaminen

- raportin elementtejä voi suurentaa koko näyttö – tilaan viemällä hiiren kyseisen elementin päälle ja painamalla oikean ylänurkan ikonia



Laskennallinen kuukausibudjetti

- raportin kahdella ensimmäisellä sivulla kuukausitoteuma verrataan laskennalliseen kuukausibudjettiin (TA 2017 kk)
- laskennallinen kuukausibudjetti on laskettu tiliryhmittäin jokaiselle tehtäväalueelle
- laskennan perustana on edellisvuoden kuukausitoteuma, josta on laskettu kuukausikohtainen osuus koko vuoden toteumasta
- kuukausikohtaisen osuuden perusteella on laskettu kuukausibudjetti tiliryhmän (vuosi)budjetin kautta
- talousarviomuutokset on lisätty laskennalliseen kuukausibudjettiin

Esimerkki:

TP2016	Tammi	Helmi	Maalis	Huhti	Touko	Kesä	Heinä	Elo	Syys	Loka	Marras	Joulu	Yhteensä
Tiliryhmä	10 050	11 140	10 840	11 230	10 950	17 450	10 900	10 760	10 870	10 700	11 090	11 160	137 140
Tiliryhmän osuus koko vuoden toteumasta	0,0733	0,0812	0,0790	0,0819	0,0798	0,1272	0,0795	0,0785	0,0793	0,0780	0,0809	0,0814	

TA2017	Tammi	Helmi	Maalis	Huhti	Touko	Kesä	Heinä	Elo	Syys	Loka	Marras	Joulu	Yhteensä
Tiliryhmä, TA 2017													132 553
Tiliryhmä, osuus 2016	0,0733	0,0812	0,0790	0,0819	0,0798	0,1272	0,0795	0,0785	0,0793	0,0780	0,0809	0,0814	
TA2017 kk	9 714	10 767	10 477	10 854	10 584	16 866	10 535	10 400	10 506	10 342	10 719	10 787	132 553

Kuukausitoteumaa verrataan laskennalliseen kuukausibudjettiin.

Henkilöstökulut	Tammi	Helmi	Maalis	Huhti	Yhteensä
TA2017 kk	9 714	10 767	10 477	10 854	41 813
Toteuma 2017	9 809	10 375	11 568	10 783	42 535

Välilehti 1: Tuloslaskelma

Toimintakate						Toimintakate
Toimialan nimi	Tiliryhmä1	TA2017 kk	Toteuma 2017	TA-TOT-%	Toteuma 2016	
1 Konsernihallinto	Toimintatuotot	16 352 130	22 419 671	137,1 %	15 954 161	90,6% Talousarvion toteutuminen
	Toimintamenot	-18 712 236	-17 286 616	92,4 %	-18 008 016	
	Yhteensä	-2 360 106	5 133 055	-217,5 %	-2 053 855	
2 Sosiaali- ja terveystoimi	Toimintatuotot	4 370 351	5 424 356	124,1 %	5 412 016	
	Toimintamenot	-52 391 658	-52 323 935	99,9 %	-53 425 732	
	Yhteensä	-48 021 307	-46 899 579	97,7 %	-48 013 716	
3 Sivistystoimi	Toimintatuotot	3 714 444	3 620 820	97,5 %	4 231 586	
	Toimintamenot	-36 899 032	-37 788 662	102,4 %	-36 765 091	
	Yhteensä	-33 184 588	-34 167 842	103,0 %	-32 533 505	
5 Pelastuslaitos	Toimintatuotot	5 231 477	5 243 426	100,2 %	5 224 594	
	Toimintamenot	-4 441 552	-4 296 124	96,7 %	-4 417 360	
	Yhteensä	789 925	947 303	119,9 %	807 233	
Yhteensä		-82 776 076	-74 987 063	90,6 %	-81 793 843	

Verotulot					Verotulot
Tiliryhmä	TA2017 kk	Toteuma 2017	TA-TOT-%	Toteuma 2016	
Kunnallisvero	66 500 000	71 958 423	108,2 %	70 606 715	100,4% Talousarvion toteutuminen
Kiinteistövero	450 000	154 273	34,3 %	519 084	
Yhteisövero	8 400 000	3 574 165	42,5 %	4 693 534	
	75 350 000	75 686 862	100,4 %	75 819 332	

Valtionosuudet sekä korko- ja rahoituserät					Valtionosuudet, rah.erät
Tiliryhmä1	TA2017 kk	Toteuma 2017	TA-TOT-%	Toteuma 2016	
Valtionosuudet	15 936 490	16 878 770	105,9 %	17 190 252	104,4% Talousarvion toteutuminen
Korko- ja rahoitustuotot	586 346	178 882	30,5 %	28 540	
Korko- ja rahoituskulut	-489 403	-312 113	63,8 %	-260 880	
	16 033 433	16 745 539	104,4 %	16 957 913	

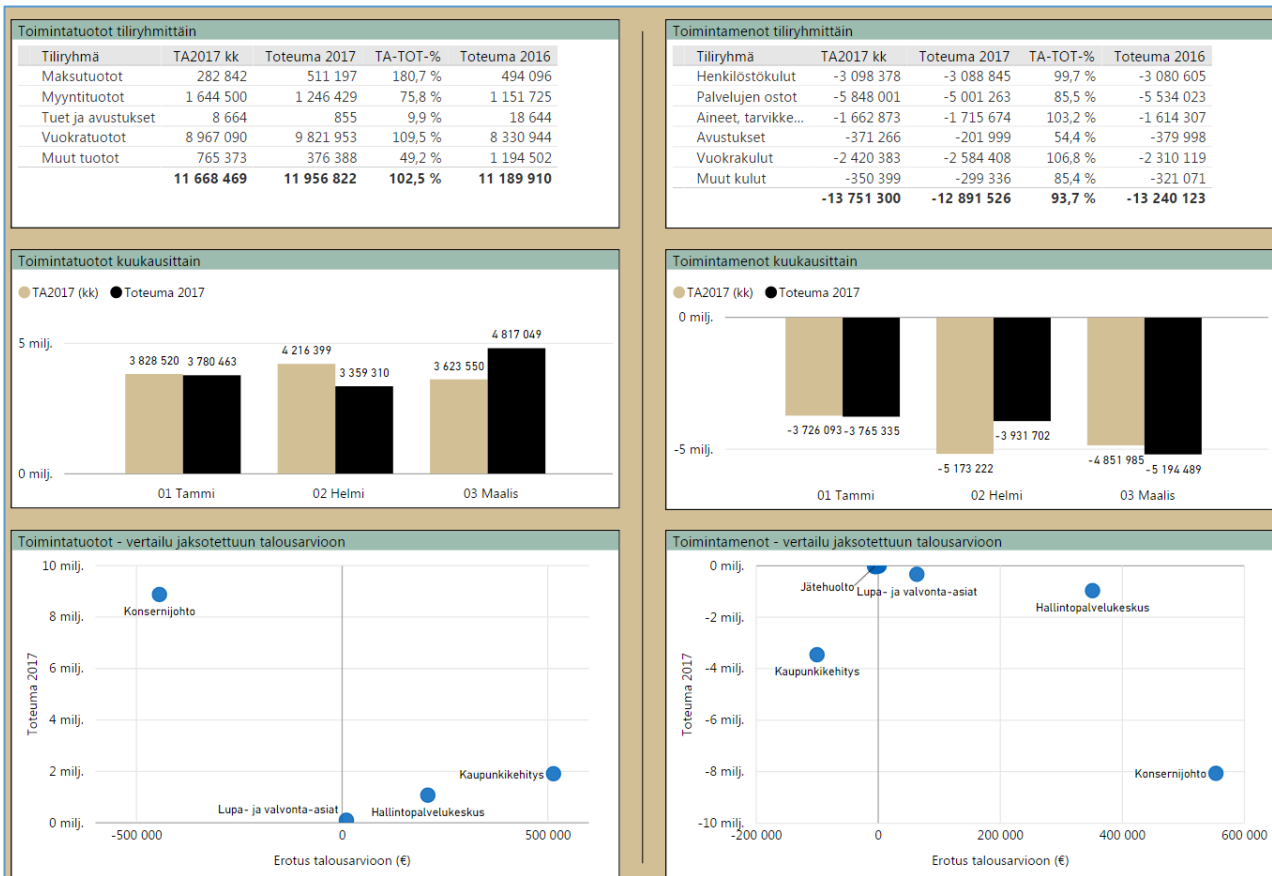
Vuosikate					Vuosikate
Vuosikate	TA2017 kk	Toteuma 2017	TA-TOT-%	Toteuma 2016	
Vuosikate	8 722 125	17 582 441	201,6 %	11 136 367	201,6% Talousarvion toteutuminen
Yhteensä	8 722 125	17 582 441	201,6 %	11 136 367	

- **Taulukoista** löytyy seuraavat tiedot:
 - laskennallinen kuukausibudjetti (TA2017 kk)
 - kuluvan vuoden toteuma (Toteuma 2017)
 - toteuman vertailu kuukausibudjettiin (TA-TOT-%)
 - edellisvuoden toteuma (Toteuma 2016)

- **Verotulot** – taulukon TA2017 kk – sarakkeessa käytetään *rahoitusjohtajan omaa kuukausiennustetta*

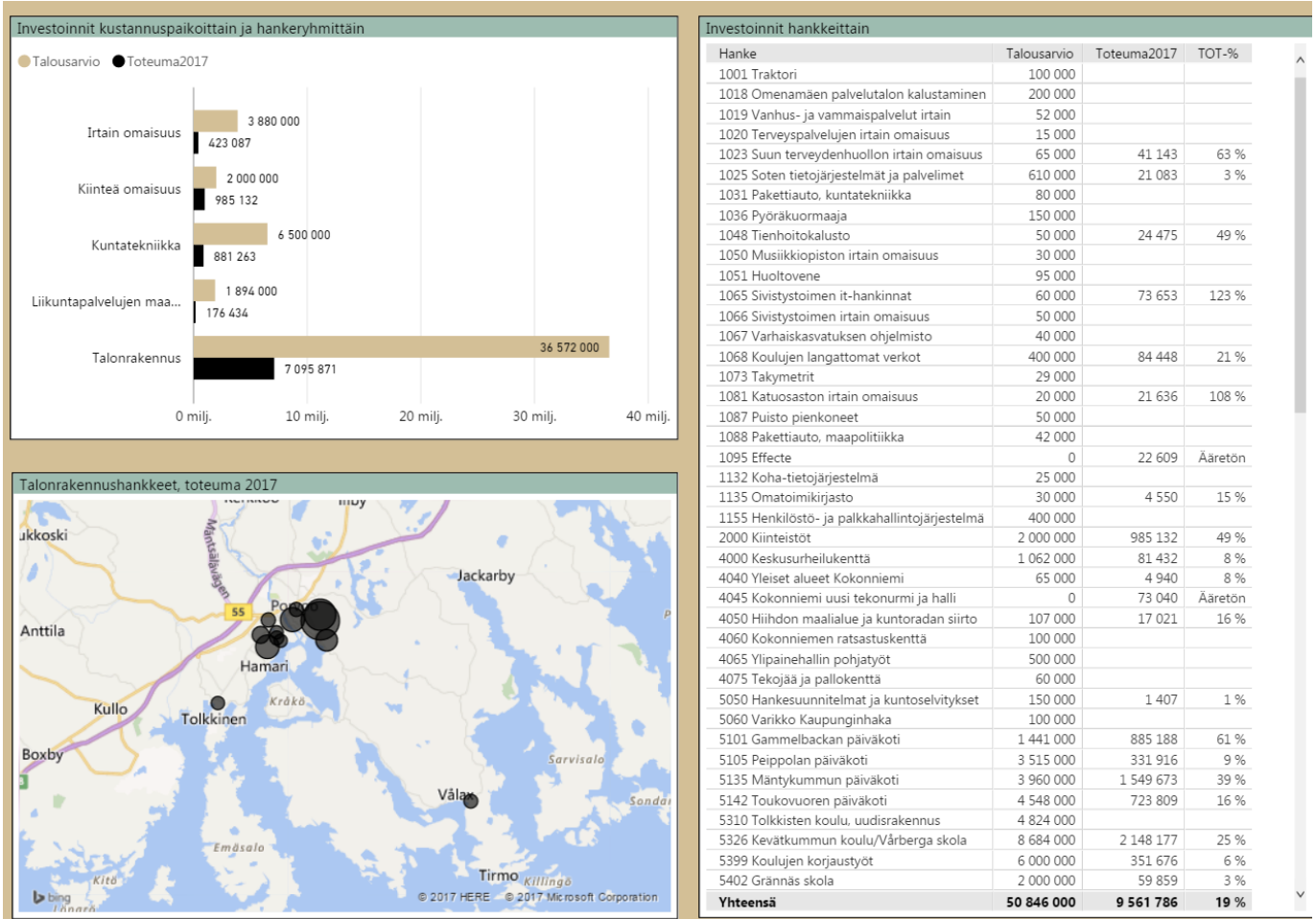
- **Tunnusluvut** oikealla ilmaisevat kyseisen taulukon toteumavertailun suhteessa talousarvioon:
 - Toimintakatteen (musta ellipsi) alle 100 % toteuma tarkoittaa, että resursseja on säästynyt suhteessa talousarvioon
 - Muiden ryhmien (sininen ellipsi) yli 100 % toteuma tarkoittaa, että tulos on talousarviota parempi


Välehti 2: Käyttötalous tehtäväalueittain



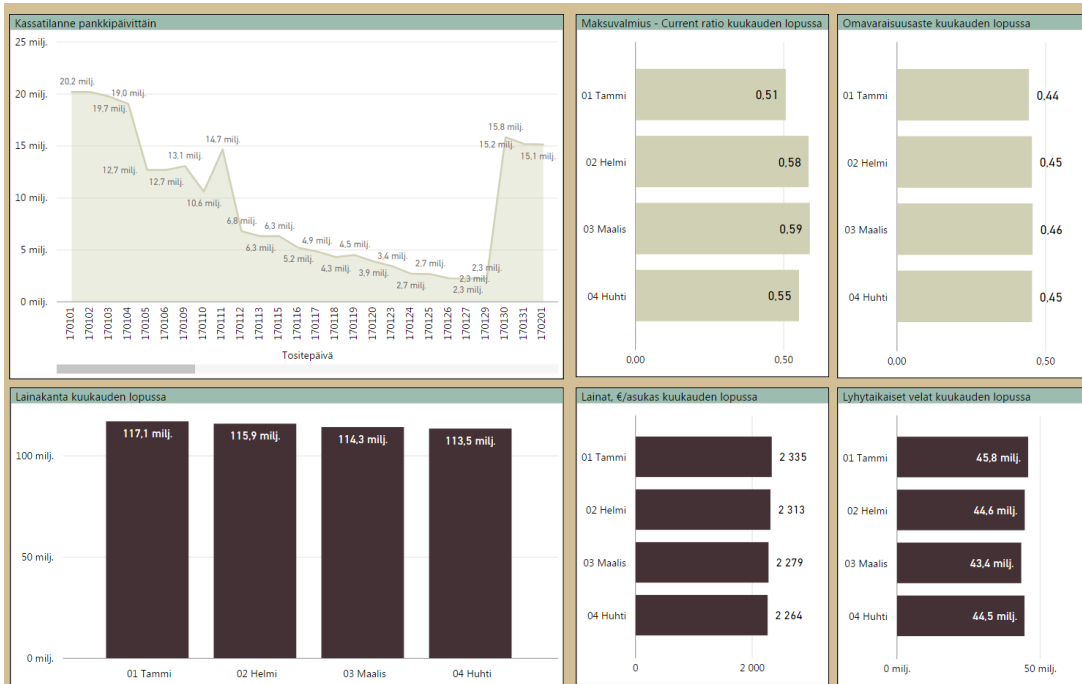
- Toimintatuotot- ja menot on esitetty tiliryhmittäin **taulukoissa** seuraavin tiedoin:
 - laskennallinen kuukausibudjetti (TA2017 kk)
 - kuluvan vuoden toteuma (Toteuma 2017)
 - toteuman vertailu kuukausibudjettiin (TA-TOT-%)
 - edellisvuoden toteuma (Toteuma 2016)
- **Pylväskaavioissa** verrataan kuukausittaista toteumaa laskennallisen kuukausibudjettiin
- **Pistekaaviossa** verrataan toteumaa kuukausibudjettiin
 - Toimintatuotot: nollapisteen oikealla puolella olevat tehtäväalueet ovat keränneet enemmän ja vasemmalla puolella olevat vähemmän tuottoja kuin talousarviossa
 - Toimintamenot: nollapisteen oikealla puolella olevat tehtäväalueet ovat käyttäneet vähemmän ja vasemmalla puolella olevat enemmän menoja kuin talousarviossa

Välehti 3: Investoinnit



- **Palkkikaaviossa** verrataan investointimenoja koko vuoden talousarvioon sekä kustannuspaikoittain että hankeryhmittäin
 - näkymävalinta tehdään viemällä hiiri palkkikaavion päälle ja painamalla nuolia vasemmassa ylänurkassa
- 
- **Kartalla** näkyy talusrakennushankkeiden toteuma
 - **Taulukossa** näkyy investointihankkeet, hankkeiden koko vuoden talousarvio, toteuma ja toteutumisprosentti

Välilehti 4: Kassatilanne, lainakanta



- Kassatilanne pankkipäivittäin

- Kaupungin pankkitileillä olevat rahavarat pankkipäivittäin
- *Tilinpäätös 31.12.2016: 22 507 897,85 €*

- Maksuvalmius – Current Ratio

- Current ratio mittaa maksuvalmiutta ja rahoituspuskuria kuukauden lopussa. Luvun ideana on verrata nopeasti rahaksi muutettavien erien suhdetta lyhytaikaisiin velkoihin.
- *Laskentakaava: vaihto-omaisuus + lyhytaikaiset saamiset + rahat ja pankkisaamiset + rahoitusomaisuusarvopaperit) / lyhytaikainen vieras pääoma*
- *Tilinpäätös 31.12.2016: 0,60*

- Omavaraisuusaste

- Kuvaa kunnan vakavaraisuutta, alijäämän sietokykyä ja kunnan kykyä selviytyä sitoumuksista pitkällä aikavälillä. Hyvänä lukuna pidetään 70 %. Jos omavaraisuusaste on 50 % tai sitä alempi merkitsee se kuntataloudessa merkittävän suurta velkarasitetta
- *Laskentakaava: 100 x (Oma pääoma + Poistoero ja varaukset) / (Koko pääoma – Saadut ennakot)*
- *Tilinpäätös 31.12.2016: 41,7 %*

- Lainakanta kuukauden lopussa

- Pitkäaikaisten lainojen määrä kuukauden lopussa
- *Tilinpäätös 31.12.2016: 117,8 miljoonaa euroa*

- Lainat/asukas kuukauden lopussa

- Pitkäaikaiset lainat asukasta kohden kuukauden lopussa
- Asukasmääränä käytetään Tilastokeskuksen kuukausittaista ennakkoväkilukua

- Lyhytaikaiset velat kuukauden lopussa

- Lainat rahoituslaitoksilta, vakuutusvakuutuslaitoksilta ja julkisyhteisöiltä sekä saadut ennakot, ostovelat, muut velat ja siirtovelka
- *Tilinpäätös 31.12.2016: 60,9 miljoonaa euroa*